

ПАРА — BENETEAU



Судостроитель: BENETEAU

Год постройки: 2002

Модель: Крейсерская яхта

Цена: ЦЕНА ЯХТЫ ПО ЗАПРОСУ

Местонахождение: United States

Длина общая: 36' 5" (11.10m)

Ширина: 12' 6" (3.81m)

Макс. осадка: 5' 0" (1.52m)

Купить **Пара — BENETEAU** а также выбрать подходящую вам яхту из нашего каталога яхт вам поможет опытный яхтенный брокер Андрей Шестаков. На сегодняшний день компания **Shestakov Yacht Sales Inc.** имеет большое количество яхт в собственном списке продаж, а также тесно сотрудничает со всеми крупными яхтенными производителями по всему миру.

Для того чтобы купить яхту **Пара — BENETEAU** а также проконсультироваться по любому вопросу связанному с покупкой, продажей, чартером яхт позвоните по телефону **+7(918)465-66-44**.

ОГЛАВЛЕНИЕ

ОГЛАВЛЕНИЕ	2
ХАРАКТЕРИСТИКИ	4
Обзор	4
Основная информация	4
Размеры	4
Скорость, вместимость и масса	4
Размещение	5
Корпус и палуба	5
Информация о двигателе	5
ПОДРОБНОЕ ОПИСАНИЕ	6
Overview	6
Исключения	10
Отказ от ответственности	10
ФОТОГРАФИИ	11
photo 02	11
photo 03	11
photo 04	11
photo 05	11
photo 06	11
photo 07	11
photo 08	12
photo 09	12
photo 10	12
photo 11	12
photo 12	12
photo 13	12
photo 14	13
photo 15	13

photo 16	13
photo 17	13
photo 18	13
photo 19	13
photo 20	14
photo 21	14
photo 22	14
photo 23	14
photo 24	14
photo 25	14
photo 26	15
photo 27	15
photo 28	15
photo 29	15
photo 30	15
photo 31	15
photo 32	16
photo 33	16
photo 34	16
photo 35	16
photo 36	16
КОНТАКТЫ	17
Контактная информация	17
Телефоны	17
Время работы	17
Адрес	17

ХАРАКТЕРИСТИКИ

Обзор

The 361 was a very popular and successful model in the Beneteau line and is still recognized as an accommodating and very good handling boat. Finished with rich cherry stained mahogany, Beneteau's signature joinery work makes the interior warm and inviting. The 361 will take you to your destination, whether harbor hopping or across the lake, safely and comfortably. It will accommodate a couple or a family with sleeping for up to 7 with three private sleeping cabins, a large galley, convertible dinette, and a head with shower. On deck, the large cockpit has room for the crew and is perfect for dockside relaxing after a day's sail. Call today for an appointment to see this boat!

Основная информация

Тип судна: Крейсерская яхта

Модельный год: 2002

Год постройки: 2002

Страна: United States

Размеры

Длина общая: 36' 5" (11.10m)

Длина по ватерлинии: 35' 5" (10.79m)

Ширина: 12' 6" (3.81m)

Макс. осадка: 5' 0" (1.52m)

Длина привального бруса: 36' 0"
(10.97m)

Скорость, вместимость и масса

Водоизмещение: 12790 Pounds

Вместимость воды: 92 Gallons

Вместимость сточного бака: 12 Gallons

Объем топливного бака: 20 Gallons

Размещение

Всего кают: 3

Всего ком. состава: 1

Корпус и палуба

Материал корпуса: Fiberglass

Информация о двигателе

Двигатели: 1

Производитель: westerbeke

Модель: 30B3

Тип двигателя: Inboard

Тип топлива: Diesel

ПОДРОБНОЕ ОПИСАНИЕ

Overview

Hull

Hand-laid solid GRP hull with solid fiberglass/GRP structural hull liner. The hull is laid up with a vinyl ester barrier coat to resist osmotic blistering, followed by a zone-specific stitchmat laminate schedule to meet the specific strength requirements of each different section of the hull. The hull liner is laminated using high-strength non-woven stitchmat fiberglass and unidirectional roving to achieve maximum structural distribution of all loads and forces while controlling weight. The completed hull and hull liner are bonded together using a proprietary polyester adhesive compound that chemically links the parts together.

Deck

Cored sandwich construction for stiffness, thermal and acoustic insulation and lighter weight. Solid fiberglass reinforcements are located in high load and hardware mounting locations. Unidirectional roving reinforced deck beams integral to the deck liner lamination are bonded to the deck for added strength.

Bulkheads

All bulkheads are bonded 360 degrees to the hull and deck for structural strength.

Interior Woodwork

The hallmark of Beneteau's advanced woodwork is the joinery work, this includes hardwood fiddles, door frames and trim pieces with custom marine grade, zero void, multi-laminate wood

faces and bulkheads. The wood is DOUKA, in the family of mahogany, known for its beauty of grain. All the wood is finished in a lustrous multicoated varnish with a cherry stain tint.

Accommodations

- Headroom is 6'4" throughout the interior.
- 5-Opening deck Hatches w/screens and shades
- 8-Opening portholes w/screens
- Curtains over portlights
- V berth forward with hanging locker and side storage
- Main salon long settee to port
- Bar locker behind settee
- Stowage under seats
- Wrap around dinette drops down for a double berth
- Large nav station w/110v & 12v panels
- Seat w/stowage locker
- Opening panel for nav instruments
- Halogen overhead light
- Red navigators light
- Galley to port
- Large counter space
- Cutlery drawer
- Trash can
- 6 gal hot water tank
- Cupboards w/louvered inserts
- Cutting board on sink
- Extra large fridge/freezer
- Double SS sink w/mixer tap
- 2-burner propane gimbaled stove w/oven and guard rail
- Large port aft cabin w/hanging locker and storage areas
- Extra large head to starboard
- Separate stall shower w/electric sump and teak seat
- H/C pressure water for shower and sink basin
- Marine head w/holding tank
- Towel & foul weather gear hooks
- Storage bins and accessory holders
- Mirror
- GFI Outlet in head
- Starboard aft cabin w/hanging locker
- Both aft cabins have berths-6'7" x 4'9"
- 2-reading light in each

- Cushion Upgrade Aztec
- 110v outlets, 1 in each cabin
- Reading lights
- Shelves alongside of hull

Electronics

- 2X12v batteries, 1-75amp., 1x200amp.
- Raymarine ST60 Autopilot
- Raymarine ST60 Tri-data, Speed, Depth, Log
- Raymarine ST60 Wind
- Raychart 425 Plotter GPS
- 110v shore power w/cord
- 20-amp battery charger
- Large fridge/freezer
- AM/FM/CD
- Standard Horizon VHF radio
- Electric sump in shower
- Electric bilge pump
- Lighted compass at binnacle
- Bow, stern, masthead and running lights

Rigging

- Anodized aluminum mast and boom
- SS bow and stern rails
- Double life lines, gates P&S
- Slotted aluminum toe rail
- Bow roller
- Anchor locker
- Bruce anchor-50' chain-250' Nylon rode
- Spare Danforth anchor w/25'nylon rode
- Stainless steel rigging:
- Forestay, Babystay, lower shrouds, upper shrouds, intermediate shrouds
- Double backstay
- (2) sets of aft swept spreaders
- Pro-furl furling on headstay
- 11- Sheet stoppers on coach roof

- 2-Lewmar #30CST cabintop winches
- Mainsheet led aft
- Main halyard
- Genoa halyard
- Genneker halyard
- Main boom topping lift
- Lewmar traveler on coach roof (led aft)
- Ridged boom vang (led aft)
- All halyards and reef lines led aft
- 2-Lewmar #44 CST primary winches
- 42" leather covered wheel w/brake
- Electric Anchor Windlass with remote
- Hatch Screens
- Port screens
- Companionway screen
- 2-Piece hatch boards OEM
- Pedestal guard at helm
- Plexi-glass instrument guard at helm

Sails and Canvas

- Classic Dacron mainsail w/lazy jacks in a stack pack
- 140% roller furling Genoa w/UV strip
- Dodger w/windows
- Bimini & connector

Additional

- H/C pressure water cockpit shower
- Swim ladder on stern
- Lowering helm seat
- Teak inlaid swim platform w/protective rubber strip
- Stern rail seats
- Teak inlaid cockpit seating
- Stern rail seats (folding)
- Fold down teak cockpit table
- Drink holders at binnacle
- 12v console light

- Propane tank storage in separate cockpit locker (space for 2)
- Manual bilge pump in cockpit
- Genoa sheets
- Winch handle pocket
- Winch handle
- Teak flagpole
- Steel Cradle w/adjustable pads
- All Engine manual, Original owner's manuals from Beneteau

Исключения

При продаже яхты исключаются личные вещи владельца.

Отказ от ответственности

Компания предоставляет описание судна или яхты добросовестно, но не может гарантировать точность этой информации, а также не ручается за техническое состояние. Покупатель должен проинструктировать своих агентов или оценщиков исследовать представленную информацию более подробно, по собственному желанию. Продажа судна или яхты, изменение цены или снятие с продажи будет происходить без предварительного уведомления.

ФОТОГРАФИИ

photo 02



photo 03



photo 04



photo 05



photo 06



photo 07



photo 08



photo 09



photo 10



photo 11



photo 12



photo 13



photo 14



photo 15



photo 16

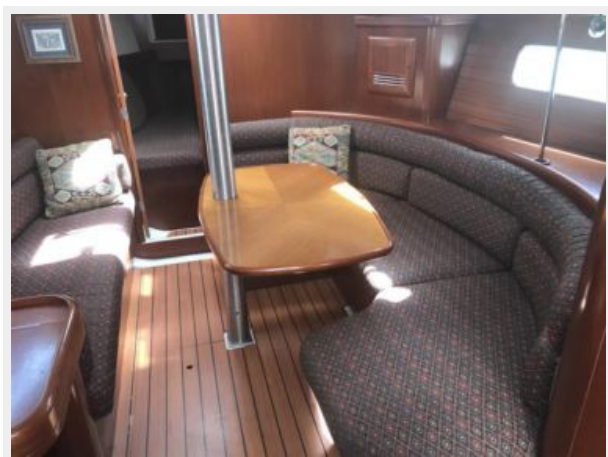


photo 17



photo 18



photo 19



photo 20



photo 21



photo 22



photo 23



photo 24



photo 25



photo 26



photo 27

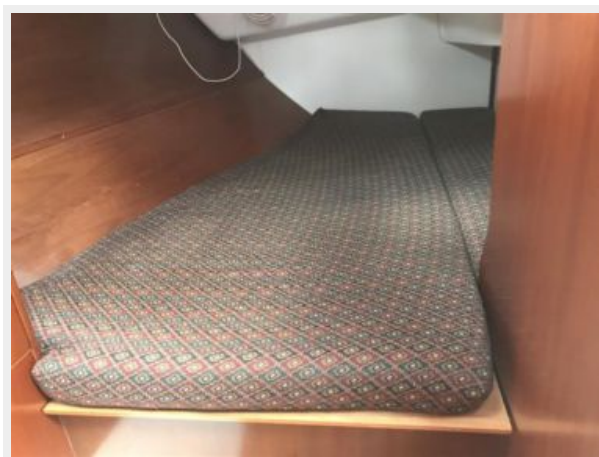


photo 28

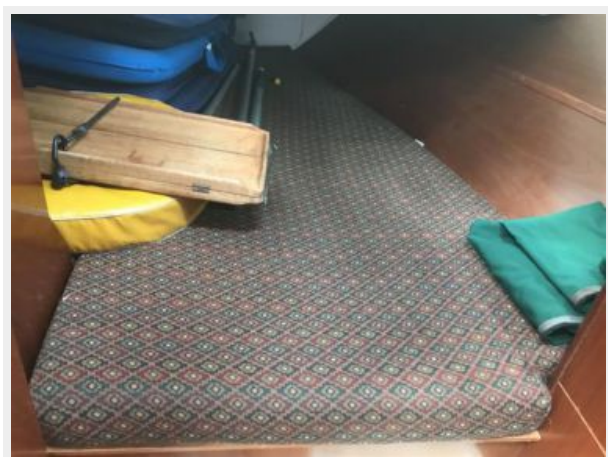


photo 29



photo 30



photo 31



photo 32



photo 33



photo 34



photo 35



photo 36



КОНТАКТЫ

Андрей Шестаков (Andrey Shestakov) – ведущий яхтенный брокер отдела продаж яхт и судов компании Shestakov Yacht Sales Inc. Официальный представитель Shestakov Yacht Sales Inc. для русскоговорящих клиентов в центральном офисе компании в Майами/Форт Лодердейл/Флорида/США.

Контактная информация

Email: andrey@shestakovyachtsales.com

Web: shestakovyachtsales.com

Телефоны

Краснодарский край: **+7(918)465-66-44**

США, Майами, Флорида: **+1(954)274-4435**

Время работы

Понедельник – Суббота: **9:00 - 21:00**
EDT

Воскресенье: **Закрето**

Адрес



Harbour Towne Marina, 850 NE 3rd St,
STE 213, Dania, FL 33004