

ENTICER — TRUMPY



Судостроитель: TRUMPY

Год постройки: 1935

Модель: Моторная яхта

Цена: **ЦЕНА ЯХТЫ ПО ЗАПРОСУ**

Местонахождение: United States

Длина общая: 85' 0" (25.91m)

Ширина: 16' 0" (4.88m)

Макс. осадка: 4' 0" (1.22m)

Крейс. скорость: 12 Kts. (14 MPH)

Макс. скорость: 13 Kts. (15 MPH)

Купить **ENTICER — TRUMPY** а также выбрать подходящую вам яхту из нашего **каталога яхт** вам поможет опытный яхтенный брокер Андрей Шестаков. На сегодняшний день компания **Shestakov Yacht Sales Inc.** имеет большое количество яхт в **собственном списке продаж**, а также тесно сотрудничает со всеми крупными яхтенными производителями по всему миру.

Для того чтобы купить яхту **ENTICER — TRUMPY** а также проконсультироваться по любому вопросу связанному с покупкой, продажей, чартером яхт позвоните по телефону **+7(918)465-66-44**.

ОГЛАВЛЕНИЕ

ОГЛАВЛЕНИЕ	2
ХАРАКТЕРИСТИКИ	4
Обзор	4
Основная информация	4
Размеры	4
Скорость, вместимость и масса	4
Размещение	5
Корпус и палуба	5
Информация о двигателе	5
ПОДРОБНОЕ ОПИСАНИЕ	6
Overview	6
Accommodations	6
Machinery and Electrical	6
Safety	6
Tenders	7
Broker Remarks	7
Исключения	7
Отказ от ответственности	7
ФОТОГРАФИИ	8
ENTICER 1930s	8
ENTICER	8
ENTICER	8
ENTICER	8
Main Saloon	8
Fantail	8
Master Stateroom	9
Fantail	9
Guest Queen Stateroom	9

Guest Double Stateroom	9
Guest Twin Stateroom	9
Head	9
Head	10
Pilot House	10
Bow	10
Bow	10
Port Side Deck	10
Boat Deck	10
Layout	11
Boat Deck	11
КОНТАКТЫ	12
Контактная информация	12
Телефоны	12
Время работы	12
Адрес	12

ХАРАКТЕРИСТИКИ

Обзор

ENTICER, Mathis Trumpy Contract #228.

In 2002, ENTICER had a significant refit by the capable hands at Brooklin Boatyard in Maine. She was structurally rebuilt and many of her systems renewed. In 2006, she came into the care of McMillen Yachts in Newport, RI who have since, leading up to her most recent refit in 2015, spent in excess of 2 million dollars to bring her to her current "concourse" condition. She is fully crewed and impeccably maintained.

Основная информация

Тип судна: Моторная яхта

Модельный год: 1935

Год постройки: 1935

Год обновления: 2015

Страна: United States

Размеры

Длина общая: 85' 0" (25.91m)

Длина по ватерлинии: 77' 6" (23.62m)

Ширина: 16' 0" (4.88m)

Макс. осадка: 4' 0" (1.22m)

Скорость, вместимость и масса

Крейс. скорость: 12 Kts. (14 MPH)

Макс. скорость: 13 Kts. (15 MPH)

Чистый вес: 80 Pounds

Вместимость воды: 800 Gallons

Объем топливного бака: 700 Gallons

Размещение

Всего кают: 4

Спальные места: 8

Всего ком. состава: 4

Каюты экипажа: 2

Койки экипажа: 4

Спальных мест экипажа: 4

Комм. состав экипажа: 2

Корпус и палуба

Материал корпуса: Wood

Материал палубы: Wood

Комплектация корпуса: Full
Displacement

Цвет корпуса: White

Дизайнер корпуса: John Trumpy

Информация о двигателе

Двигатели: 2

Производитель: John Deere

Модель: 6068

Тип двигателя: Inboard

Тип топлива: Diesel

ПОДРОБНОЕ ОПИСАНИЕ

Overview

ENTICER, Contract #228, was the 1st of two Mathis-Trumpy's commissioned by Chicago Meatpacking Millionaire Mr. Joseph M. Cudahy who christened her as INNISFAIL. The yacht sailed seasonally between his homes in Chicago, IL and Palm Beach FL until Mr. Cudahy took delivery of his 2nd Mathis-Trumpy in 1939. She was then sold and became (in correct order) SEA CALL, VADU, VARIETY, MINERVA and finally ENTICER. In 2002, ENTICER had a significant refit by the capable hands at Brooklin Boatyard in Maine. She was structurally rebuilt and many of her systems renewed. In 2006, she came into the care of McMillen Yachts in Newport, RI who have since, leading up to her most recent refit in 2015, spent in excess of 2 million dollars to bring her to her current "concourse" condition. ENTICER now sails seasonally, every other year, between New England, the Chesapeake and South Florida / Bahamas. She is fully crewed and impeccably maintained.

Accommodations

Sleeps 8 in the owner's party in 4 staterooms consisting of 3 Queens and 1 Twin. Two of the cabins have their own private heads and two cabins share a head. (Please view attached layout) Generous lounging spaces can be found throughout the yacht with dining capability for 8 accommodated on the fantail, boat deck and in the dining saloon. For entertainment, Satellite Television, as well as wireless internet, is available throughout the yacht's social and private spaces. A JVC stereo system is also available and piped inside and out.

Machinery and Electrical

- (2) 225hp John Deere Diesel Engines
- (1) 20kw Northern Lights Generator
- (1) 32kw Kohler Generator
- (1) 40gal Hot Water Tank
- 1200 Gallon Per Day Water Maker
- Hydraulic Bow Thruster
- Seakeeper Gyro "At Rest" Stabilizer System
- Air Conditioning with Reverse Cycle Heat
- 12-volt / 24-volt DC Electrical System
- 110-volt / 220-volt AC Electrical System

Safety

- (85) Type II Life Jackets

- (5) Throwable Life Rings
- (5) Rule 2200gph Bilge Pumps
- Engine Driven Auxiliary Bilge Pump / Fire Pump
- Fire Alarms
- Fire Pump
- 250lb Anchor
- All USCG Required Safety Gear and modern Navigational Equipment
- 50-Person Life Raft
- USCG Sub Chapter T Inspected Passenger Vessel for 62 Passengers plus Crew

Tenders

- 17' Dyer Glamour Girl Tender
- 430DL Novurania Hard-Bottom Inflatable Tender

Broker Remarks

In a truly unique first time opportunity, a few Shares of ENTICER are publically available to qualified individuals. The yacht is professionally managed, fully crewed, and maintained by the experts at McMillen Yachts eliminating nearly every headache of traditional yacht ownership. Step aboard and experience all the comforts of a modern day superyacht in the 1935 timeless elegance of one of America's truly historic yachts. Terms: **Minimum Share:** 5% at \$200,000 (a few shares are available) **Annual Minimum Usage Requirement:** 8 days per year at the "Partner" rate of \$4,300 per day exclusive of operating expenses (Provisioning, Fuel, Dockage and Crew Gratuity)

Исключения

При продаже яхты исключаются личные вещи владельца.

Отказ от ответственности

Компания предоставляет описание судна или яхты добросовестно, но не может гарантировать точность этой информации, а также не ручается за техническое состояние. Покупатель должен проинструктировать своих агентов или оценщиков исследовать представленную информацию более подробно, по собственному желанию. Продажа судна или яхты, изменение цены или снятие с продажи будет происходить без предварительного уведомления.

ФОТОГРАФИИ

ENTICER 1930s



ENTICER



ENTICER



ENTICER



Main Saloon



Fantail



Fantail



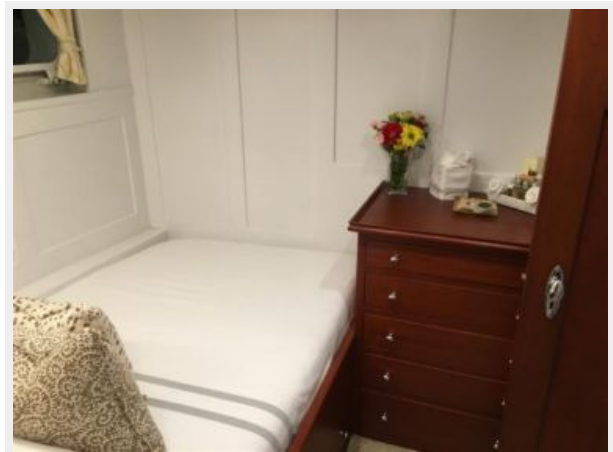
Master Stateroom



Guest Queen Stateroom



Guest Double Stateroom



Guest Twin Stateroom



Head



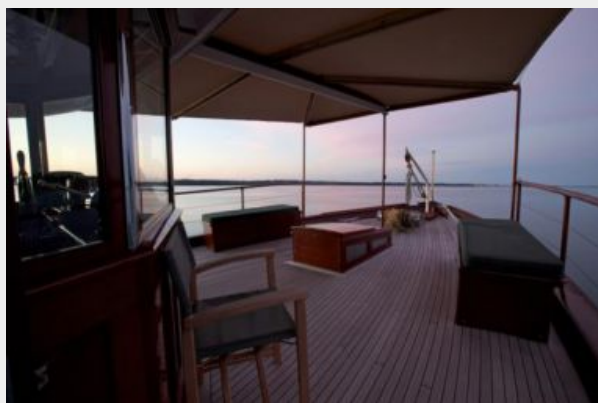
Head



Pilot House



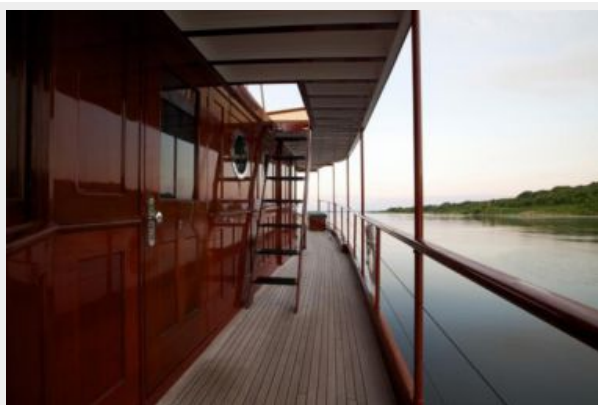
Bow



Bow



Port Side Deck



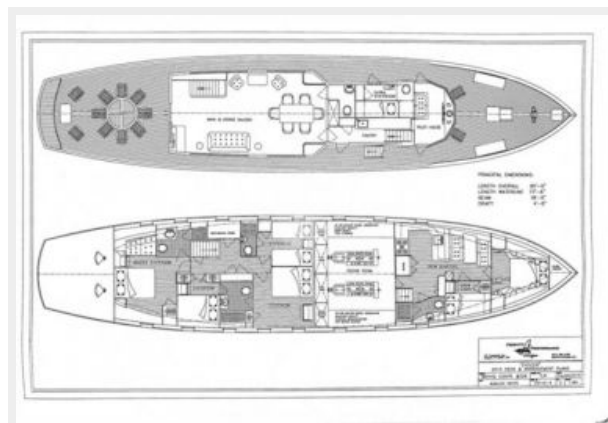
Boat Deck



Boat Deck



Layout



КОНТАКТЫ

Андрей Шестаков (Andrey Shestakov) – ведущий яхтенный брокер отдела продаж яхт и судов компании Shestakov Yacht Sales Inc. Официальный представитель Shestakov Yacht Sales Inc. для русскоговорящих клиентов в центральном офисе компании в Майами/Форт Лодердейл/Флорида/США.

Контактная информация

Email: andrey@shestakovyachtsales.com

Web: shestakovyachtsales.com

Телефоны

Краснодарский край: **+7(918)465-66-44**

США, Майами, Флорида: **+1(954)274-4435**

Время работы

Понедельник – Суббота: **9:00 - 21:00**
EDT

Воскресенье: **Закрето**

Адрес



Harbour Towne Marina, 850 NE 3rd St,
STE 213, Dania, FL 33004