

2013 HUNTER E36 — HUNTER



Судостроитель: HUNTER

Год постройки: 2013

Модель: Крейсерская яхта

Цена: **ЦЕНА ЯХТЫ ПО ЗАПРОСУ**

Местонахождение: United States

Длина общая: 35' 6" (10.82m)

Ширина: 12' 4" (3.76m)

Мин. осадка: 5' 0" (1.52m)

Купить 2013 Hunter e36 — HUNTER а также выбрать подходящую вам яхту из нашего каталога яхт вам поможет опытный яхтенный брокер Андрей Шестаков. На сегодняшний день компания Shestakov Yacht Sales Inc. имеет большое количество яхт в собственном списке продаж, а также тесно сотрудничает со всеми крупными яхтенными производителями по всему миру.

Для того чтобы купить яхту 2013 Hunter e36 — HUNTER а также проконсультироваться по любому вопросу связанному с покупкой, продажей, чартером яхт позвоните по телефону **+7(918)465-66-44**.

ОГЛАВЛЕНИЕ

ОГЛАВЛЕНИЕ	2
ХАРАКТЕРИСТИКИ	4
Обзор	4
Основная информация	4
Размеры	4
Скорость, вместимость и масса	5
Размещение	5
Корпус и палуба	5
Информация о двигателе	5
ПОДРОБНОЕ ОПИСАНИЕ	6
Overview	6
Исключения	12
Отказ от ответственности	12
ФОТОГРАФИИ	13
3	13
2	13
4	13
5	13
6	14
7	14
8	14
9	14
10	15
11	15
12	15
13	15
14	16
15	16

16	16
17	16
18	16
19	16
20	17
21	17
22	17
23	17
24	18
25	18
26	18
27	18
КОНТАКТЫ	19
Контактная информация	19
Телефоны	19
Время работы	19
Адрес	19

ХАРАКТЕРИСТИКИ

Обзор

This is a newer generation Hunter with very sleek modern styling and a fabulous midnight blue hull color. Red at Night sails very well and has all the amenities you would want. She has been very lightly used, never left Boston harbor until delivery to Newburyport to sell her. Microwave oven has never been used. Used the stove once to heat water, used oven once. The original propane tanks with the original supply of gas are still there. The boat has been dry-docked every winter. No one has ever slept in the beds. Hunters were acknowledged as the most innovative builder of production sailboats. Hunters are fast cruising boats that are easy to sail. Their modern design features and high quality construction make sailing safe and comfortable for the whole family. Leading up to 2013 when this boat was built Hunter was the largest sailboat manufacturer in North America. The e36 had a slew of innovative features: new sleek styling, hull design advancements—more pronounced bow hollow and beamier aft; a new larger fold down transom/swim platform; a much bigger extended cockpit, flush mount deck hatches and best of all the new double ended mainsheet which enables all sail trimming from the helm! Down below the extended interior allows for a much larger aft cabin with more headroom; and Hunter's popular hardwood floor. Red at Night has been meticulously maintained and has extremely low/engine hours. She will show particularly well. Let us schedule a showing for you. Note: All brokerage boats are sold "as is" with no warranty expressed or implied by agent. Any representation of vessel is that of the seller.

Основная информация

Тип судна: Крейсерская яхта

Модельный год: 2013

Год постройки: 2013

Страна: United States

Размеры

Длина общая: 35' 6" (10.82m)

Длина по ватерлинии: 31' 1" (9.47m)

Ширина: 12' 4" (3.76m)

Мин. осадка: 5' 0" (1.52m)

Трапы: 55' 3" (16.84m)

Длина привального бруса: 36' 0" (10.97m)

Скорость, вместимость и масса

Водоизмещение: 15328 Pounds

Вместимость воды: 75 Gallons

Вместимость сточного бака: 30 Gallons

Объем топливного бака: 38 Gallons

Размещение

Всего кают: 2

Всего коек: 3

Всего ком. состава: 1

Корпус и палуба

Материал корпуса: Fiberglass

Информация о двигателе

Двигатели: 1

Производитель: Yanmar

Тип двигателя: Inboard

Тип топлива: Diesel

ПОДРОБНОЕ ОПИСАНИЕ

Overview

Accommodations Forward and Aft Cabin

FORWARD CABIN

- Cabin Lighting
- Deck Hatch, Opening
- Electrical Outlets, AC and DC
- Hanging Lockers, (2) Cedar-Lined
- Mattress, Foam (never been slept in)
- Smoke and Carbon Monoxide Detectors
- Storage Shelving
- Under-Berth Storage Space

AFT CABIN

- Berth, Double w/Foam Mattress (never been slept in)
- Cabin Lighting
- Designer Bedding Fabrics
- Hanging Locker, Cedar-Lined
- Electrical Outlets, AC and DC
- Storage Shelves and Compartment Storage Space

- Ports/Hatches, Opening w/Screens

Galley

- Electrical Outlets, AC & DC
- Waste Bin, Built-In
- Corian® Countertop
- Dish Rack Cabinet w/Lighting and Ventilation
- Dishware, Plates, Mugs Bowls, (4) Sets
- Fresh Water System, Pressurized, Hot and Cold
- In-Counter Storage Bin
 - Refrigerator
- Sinks, Double Stainless Steel w/Cutting Board
- Storage Cabinets
- Storage Drawers
- Storage Shelving
- Stove, Two Burner, LPG (only used once)

Microwave (only used once)

MAIN SALON/CABIN

- Accord Shades
- Cabin Lighting
- Chart Table
- Deck Flush-Mount Hatch, Opening w/Screen
- Deck Side Windows, Fixed w/Shades

- Deck Windshield Ports, Fixed w/Covers
- Deluxe Cushion/Fabric Package
- Dinette Table Convertible to Berth
- Dorade Vent
- Electrical Outlets, AC & DC
- Hardwood Flooring
- Gloss Finish "Cherry" Woodwork
- Handrails, Hardwood on Both Sides
- Head Compartment, Enclosed with Vanity and Shower
- Hull Side Storage Cabinets
- Navigation Station w/Space for Electronics
- Selected Hardwood Trim

COCKPIT

- Steering Console w/Single Lever Engine Control, Wheel Brake,
Lighted Compass, Space for Instruments, & Stainless Steel Wheel Guard
- Bilge Pump, Manual
- Cockpit Traveller Arch, Stainless Steel w/Mainsheet
- Large Cockpit Table
- Halyard Tail Stowage Wells
- Helm Seat, Hinging
- Jib Winches Placed Aft at Helm Station
- Lewmar® Cable Drive Steering Mechanism
- Lockers, (3) Storage
- Stern Rail Seats, Stainless Steel, w/Drink Holders

- Transom Shower, Hot & Cold
- Walk-Through Transom w/Swim Platform

Electrical

SYSTEMS/ELECTRONICS

- 12-Volt DC Electrical System w/Breaker Panel
- 29-Hp Yanmar® Diesel Aux Engine w/Two Blade Prop
- Alternator, 60-Amp
- Battery Box, Engine Start
- Battery Box, House
- Battery Charger, 30-Amp
- Bilge Pump, Electric, Automatic
- Engine Panel, Deluxe w/Alarms and Hour Meter
- Fresh Water System, Pressurized, Hot and Cold
- Gauges, Tank for Fuel, Water, and Waste
- Galvanic Isolator
- MSD w/Waste Holding Tank
- Navigation Light Package
- NMMA Certification On All Systems
- Propane Gas System For Cooking
- Raymarine® ST60 Upgrade Depth Sounder w/Alarm
- Raymarine® ST60 Upgrade Knot Meter w/Log
- Shore Power System, 120 Volt with IT & Cord
- Sump Pump, Shower
- VHF Radio w/DSC and Stainless Steel Antenna

- Water Heater

DECK/HULL

- Anchor Roller, Double Offset
- Anchor Well w/Space for Rode and Chain
- Blister Prevent Technology Hull
- Bow Pulpit, Stainless Steel
- Deck Handrails, Stainless Steel
- Dorade Vent
- Fold-Down Transom Swim Platform
- Hatches, Opening Deck, w/Screens
- HKT Kevlar® Hull Reinforcement
- Hull, FRP/Balsa Sandwich Above Waterline, Solid FRP bottom
- Hull, Structural Grid Reinforcement
- Keel, Shoal Draft
- Lifelines, Double w/3 Gates and Stainless Stanchions
- LPG Tank Storage for Two Bottles
- Mooring Cleats, (6) Stainless Steel
- Nonskid Deck
- Ports, Fixed
- Ports, Opening, w/Screens
- Rubrail, Full Wrap w/Stainless Steel Insert
- Rudder, Balanced Spade, w/Stainless Steel Shaft
- Sliding Companionway Hatch
- Stern Rail Seats, Stainless Steel, w/Drink Holders

- Stainless Steel Telescoping Ladder
- Through-Bolted Hull/Deck Joint w/Full Rubrail
- Through-Hull Fittings, All Bronze Below Waterline
- Windshield Fixed Ports w/Cover

Additional Equipment Included

MARINER PACKAGE

- In-Mast Furling
 - Traveler on Arch
 - Refrigeration
 - ST60 Upgrade
 - Sony Stereo
 - 36" Folding wheel
 - Electric Anchor Windlass
 - LPG Stove w/oven
 - Teak Package A
 - Shade Package
- Raymarine e95 GPS Chartplotter
 - Raymarine ST6002 Autopilot System
 - Quiet Flush Head System
 - Bimini Top
 - Cockpit Seat
 - Teak Package Cockpit floor
 - Teak Package Cockpit table inlay
 - Dodger Custom canvas/strataglass
 - Custom Davits

Dinghy and 10 hp outboard available for additional cost.

Исключения

При продаже яхты исключаются личные вещи владельца.

Отказ от ответственности

Компания предоставляет описание судна или яхты добросовестно, но не может гарантировать точность этой информации, а также не ручается за техническое состояние. Покупатель должен проинструктировать своих агентов или оценщиков исследовать представленную информацию более подробно, по собственному желанию. Продажа судна или яхты, изменение цены или снятие с продажи будет происходить без предварительного уведомления.

ФОТОГРАФИИ

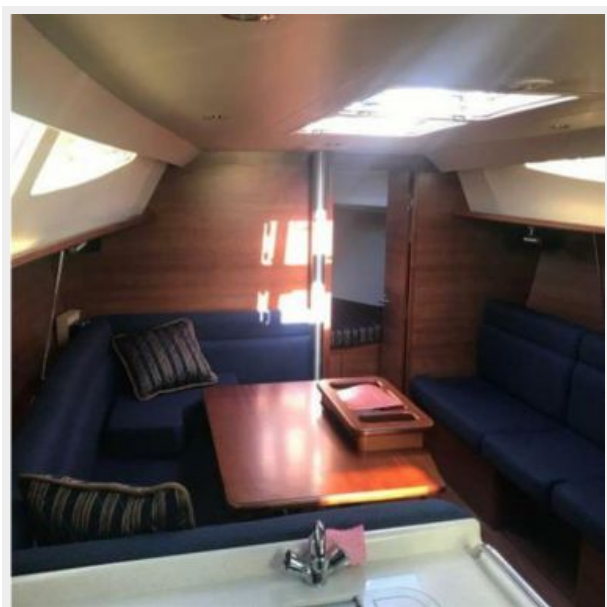
2



3



4



5



6



7



8



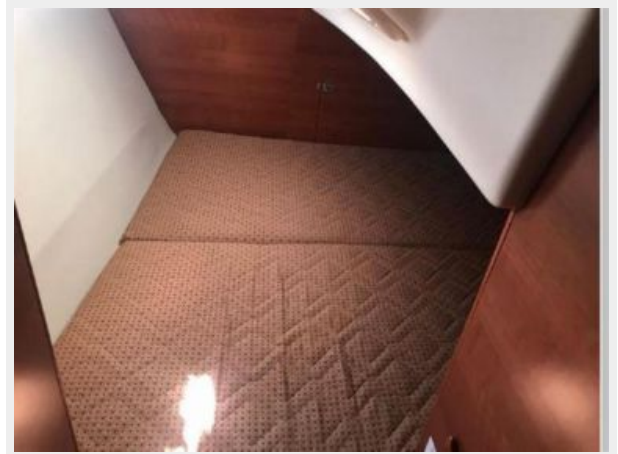
9



10



11



12



13



14



15



16



17



18



19



20



21



22



23



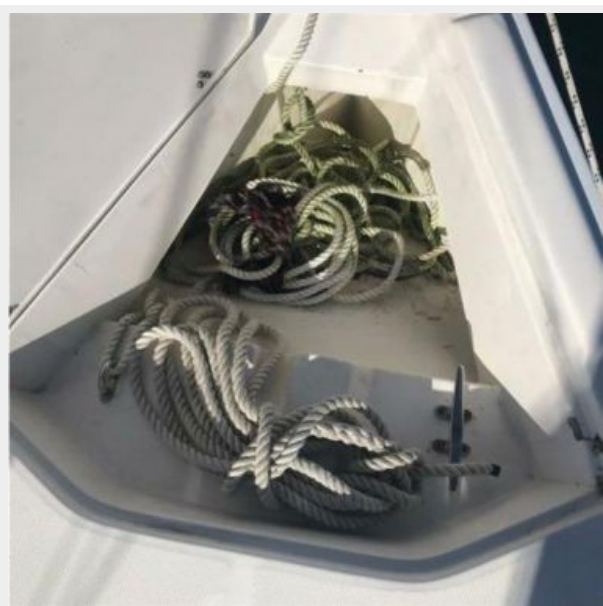
24



25



26



27



КОНТАКТЫ

Андрей Шестаков (Andrey Shestakov) – ведущий яхтенный брокер отдела продаж яхт и судов компании Shestakov Yacht Sales Inc. Официальный представитель Shestakov Yacht Sales Inc. для русскоговорящих клиентов в центральном офисе компании в Майами/Форт Лодердейл/Флорида/США.

Контактная информация

Email: andrey@shestakovyachtsales.com

Web: shestakovyachtsales.com

Телефоны

Краснодарский край: **+7(918)465-66-44**

США, Майами, Флорида: **+1(954)274-4435**

Время работы

Понедельник – Суббота: **9:00 - 21:00**
EDT

Воскресенье: **Закрето**

Адрес



Harbour Towne Marina, 850 NE 3rd St,
STE 213, Dania, FL 33004