

ANNEGELIC — BENETEAU



Судостроитель: BENETEAU

Год постройки: 2003

Модель: Крейсерская яхта

Цена: ЦЕНА ЯХТЫ ПО ЗАПРОСУ

Местонахождение: United States

Длина общая: 33' 0" (10.06m)

Макс. осадка: 5' 5" (1.65m)

Купить **Annegelic — BENETEAU** а также выбрать подходящую вам яхту из нашего каталога яхт вам поможет опытный яхтенный брокер Андрей Шестаков. На сегодняшний день компания **Shestakov Yacht Sales Inc.** имеет большое количество яхт в собственном списке продаж, а также тесно сотрудничает со всеми крупными яхтенными производителями по всему миру.

Для того чтобы купить яхту **Annegelic — BENETEAU** а также проконсультироваться по любому вопросу связанному с покупкой, продажей, чартером яхт позвоните по телефону **+7(918)465-66-44**.

ОГЛАВЛЕНИЕ

ОГЛАВЛЕНИЕ	2
ХАРАКТЕРИСТИКИ	6
Обзор	6
Основная информация	6
Размеры	6
Скорость, вместимость и масса	6
Размещение	6
Корпус и палуба	7
Информация о двигателе	7
ПОДРОБНОЕ ОПИСАНИЕ	8
Salon	8
Galley	8
Accommodations	8
Deck and Hull	9
Rigging and Sails	10
Electronics and Navigation Equipment	11
Electrical	11
Engine	11
Additional Equipment	11
Исключения	12
Отказ от ответственности	12
ФОТОГРАФИИ	13
IMG_1537	13
IMG_1538	13
IMG_1539	13
IMG_1540	13
IMG_1543	14
IMG_1541	14

IMG_1544	14
IMG_1545	14
IMG_1546	14
IMG_1547	14
IMG_1548	15
IMG_1549	15
IMG_1550	15
IMG_1551	15
IMG_1552	15
IMG_1554	15
IMG_1555	16
IMG_1556	16
IMG_1557	16
IMG_1558	16
IMG_1560	16
IMG_1562	16
IMG_1563	17
IMG_1564	17
IMG_1565	17
IMG_1566	17
IMG_1567	17
IMG_1568	17
IMG_1569	18
IMG_1571	18
IMG_1572	18
IMG_1573	18
IMG_1574	18
IMG_1575	18
IMG_1577	19

IMG_1576	19
IMG_1578	19
IMG_1579	19
IMG_1568	19
IMG_1569	19
IMG_1572	20
IMG_1571	20
IMG_1592	20
IMG_1573	20
IMG_1574	20
IMG_1575	20
IMG_1576	21
IMG_1582	21
IMG_1583	21
IMG_1584	21
IMG_1585	21
IMG_1586	21
IMG_1590	22
IMG_1587	22
IMG_1577	22
IMG_1593	22
IMG_1585	23
IMG_1578	23
IMG_1586	23
IMG_1587	23
IMG_1581	24
IMG_1591	24
IMG_1595	24
IMG_1590	24

КОНТАКТЫ	25
-----	-----
Контактная информация	25
-----	-----
Телефоны	25
-----	-----
Время работы	25
-----	-----
Адрес	25
-----	-----

ХАРАКТЕРИСТИКИ

Обзор

This popular 2c/1h Beneteau 331 will not last long! She's had several major upgrades over the past few years and is truly turnkey ready! Don't miss out on this truly fantastic opportunity to own a fast, comfortable, cruiser!

3 New AGM Batteries-2020 - New outdoor JBL Speakers-2019 - New anemometer-2019 - New reverse cycle a/c-heat-2019 - New Raymarine touchscreen Chartplotter (2018) - Interior woodwork varnished by Hinckley Yacht Yard (2018) - New rudder (2017) - New canvas (2017) - New windlass with bow foot switches and remote (2017) - New upgraded 40lb anchor appropriately sized for cruising and tough holdings (2017) - New propeller shaft & PYI dripless shaft seal (2017) - Full canvas winter cover

Основная информация

Тип судна: Крейсерская яхта

Подкатегория: Cruising/Racing Sailboat

Модельный год: 2003

Год постройки: 2003

Страна: United States

Размеры

Длина общая: 33' 0" (10.06m)

Макс. осадка: 5' 5" (1.65m)

Скорость, вместимость и масса

Вместимость воды: 48 Gallons

Вместимость сточного бака: 22 Gallons

Объем топливного бака: 18 Gallons

Размещение

Всего кают: 2

Всего ком. состава: 1

Корпус и палуба

Материал корпуса: FRP

Информация о двигателе

Двигатели: 1

Производитель: Westerbeke

ПОДРОБНОЕ ОПИСАНИЕ

Salon

- **NEW Reverse Cycle Heat and Air (New 2019)**
- 6'3" headroom
- Dining table with laminated wood fiddles; converts to double berth with fill cushion (factory upgrade)
- U shaped salon seating
- Locker/ bar behind starboard settee
- Port settee (5'9" long)
- Lockers/ shelves alongside the hull
- (1) Lewmar opening hatch with blind
- (2) Lewmar opening ports with curtains
- (2) fixed plexiglass ports
- **Cabin lights upgraded to LED (2017)**
- **Interior woodwork varnished by Hinckley Yacht Yard in Oxford (2018)**
- Dedicated navigation Station on the starboard side with chart table, instrument panel & storage

Galley

- 6'3" headroom
- S/S sink with hot/cold water mixer tap (pressurized water)
- Cutlery drawer and storage
- Trash can
- (2) burner gimbaled propane stove/oven with S/S safety bar
- 12v refrigerator (40 gal capacity)
- Microwave
- 6 gal water heater
- Storage alongside hull
- Large top-loading dry storage locker & below sink storage
- Opening port above galley

Accommodations

HEAD

- 6'2" headroom
- Handheld pressurized hot and cold shower
- Electric sump pump

- Built-in washbasin with hot/ cold water mixer tap
- Storage
- Mirror / Towel hangers / Toilet paper holder
- Marine toilet w/24 gal holding tank
- (1) opening port

FORWARD CABIN

- 6'1" headroom
- Shelves alongside the hull
- Storage under berth
- Hanging locker to port
- Ceiling light
- Lewmar opening hatch with blind
- Berth dimensions: 6'9" x 5'6"

AFT CABIN

- 6'2" headroom
- Hanging locker
- Shelf on aft bulkhead
- (1) ceiling light & (1) reading light
- (1) opening port with curtain & (1) fixed hull port
- Berth dimensions: 7'2" x 6'6"

Deck and Hull

HULL CONSTRUCTION: solid fiberglass with molded inner structure and integral floors, reinforced with unidirectional rovings.

DECK CONSTRUCTION: End-grain balsa sandwiched construction for rigidity, sound, and thermal insulation. Molded deck liner for insulation and easy maintenance.

EQUIPMENT:

- S/S bow pulpit with twin color nav. light
- S/S stern rail with horseshoe buoy support
- S/S stanchions with double lifelines
- Handrails on the cabin top
- Anodized aluminum bow fitting with fairlead and roller
- (4) aluminum fairleads on toe rail with rollers
- (4) anodized aluminum cleats
- **Self-draining anchor locker with electric windlass (NEW 2017) with foot controls and remote**

- **Upgraded 40lb anchor (NEW 2017) with braided rode and chain with depth marked in 25' intervals**
- (2) genoa tracks with cars
- Genoa turning blocks with stoppers
- Mainsheet block system with stopper
- (1) set of 4 sheave turning blocks leading halyard and controls to cockpit
- (4) deck stoppers on coach house to starboard for halyard, mainsheet, and reefs
- (2) LEWMAR 40ST winches on the cockpit coaming
- (1) LEWMAR 16ST maneuvering winch on coach house to starboard
- (1) dorade box with cowl vent
- (1) cockpit locker to port (liferaft storage)
- Gas LP locker to port (holds 2 containers)
- Stern mounted BBQ grill
- Self-draining cockpit
- S/S 32? dia. steering wheel with console/pedestal, including s/s handrail, engine control lever, compass and glass holder
- Teak slatted cockpit seats
- Deep cockpit sail locker to port
- Engine control panel on cockpit coaming with plexiglass protection
- Aft skirt with bumper
- Teak slatted swim platform with S/S swim ladder
- Stern light
- Stern perch seats
- Winch handle + winch handle holder
- Outboard motor bracket
- **New JBL cockpit speakers (New 2019)**
- **Complete canvas - dodger, bimini, connector (NEW 2017)**
- **Full canvas winter cover**

Rigging and Sails

- In-mast furling Mainsail
- Furling Genoa - 140%
- Furling Jib - 120%
- Rigid Boom Vang
- 1 set of Aft swept spreaders
- S/S rigging (forestay, babystay, lower shrouds, upper shrouds, twin backstays)
- Genoa furler with above deck furling drum.
- Running rigging: (1) mainsheet with blocks, (2) genoa sheets (1) genoa halyard, (1) mainsail

Electronics and Navigation Equipment

- Raymarine ST60 Tri-data (depth, speed, temperature)
- Raymarine ST60 Wind - (New anemometer-2019)
- Auto-helm Raymarine ST 4000+ autopilot
- **Raymarine touchscreen chartplotter (NEW 2018)**
- AM/FM Stereo w/ CD Player
- Plastimo Binnacle compass at pedestal
- 12V plug at Nav station and Pedestal
- Standard Horizon Eclipse VHS radio

Electrical

- **3x 12v AGM batteries (NEW 2020)**
- (5) 110v outlets
- 30 amp Shore Power Connection
- Battery Charger
- Electric Bilge Pump

Engine

- **30 HP Westerbeke diesel with approx. 450 hours - to be confirmed**
- **New propeller shaft and new PYI dripless shaft seal in 2017**
- **New starter in 2017**

Additional Equipment

- Fenders
- Docklines
- Boathook
- (2) Fire extinguishers
- Horseshoe Life-ring
- Anchor-chain & rode
- Stern rail BarBQ grill
- Stern perch seats
- Miscellaneous safety gear
- **Winter Storage cover**

Исключения

При продаже яхты исключаются личные вещи владельца.

Отказ от ответственности

Компания предоставляет описание судна или яхты добросовестно, но не может гарантировать точность этой информации, а также не ручается за техническое состояние. Покупатель должен проинструктировать своих агентов или оценщиков исследовать представленную информацию более подробно, по собственному желанию. Продажа судна или яхты, изменение цены или снятие с продажи будет происходить без предварительного уведомления.

ФОТОГРАФИИ

IMG_1537



IMG_1538



IMG_1539



IMG_1540



IMG_1541



IMG_1543



IMG_1544



IMG_1545



IMG_1546



IMG_1547



IMG_1548



IMG_1549



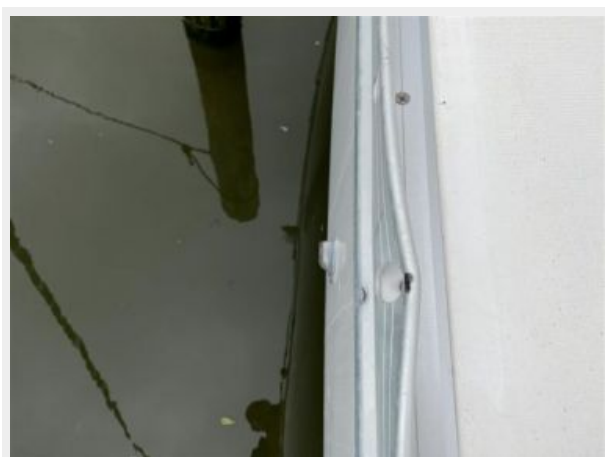
IMG_1550



IMG_1551



IMG_1552



IMG_1554



IMG_1555



IMG_1556



IMG_1557



IMG_1558



IMG_1560



IMG_1562



IMG_1563



IMG_1564



IMG_1565



IMG_1566



IMG_1567



IMG_1568



IMG_1569



IMG_1571



IMG_1572



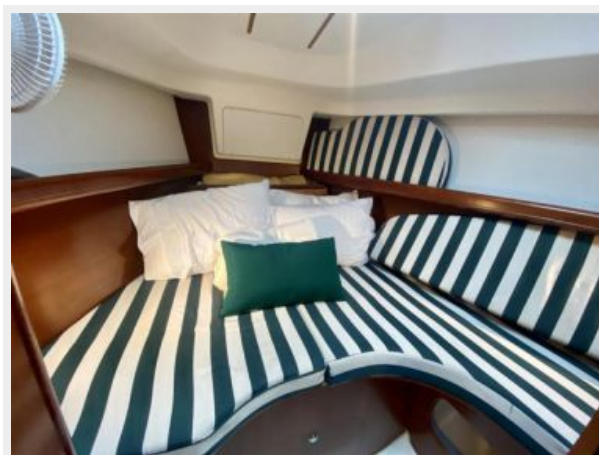
IMG_1573



IMG_1574



IMG_1575



IMG_1576



IMG_1577



IMG_1578



IMG_1579



IMG_1568



IMG_1569



IMG_1572



IMG_1571



IMG_1592



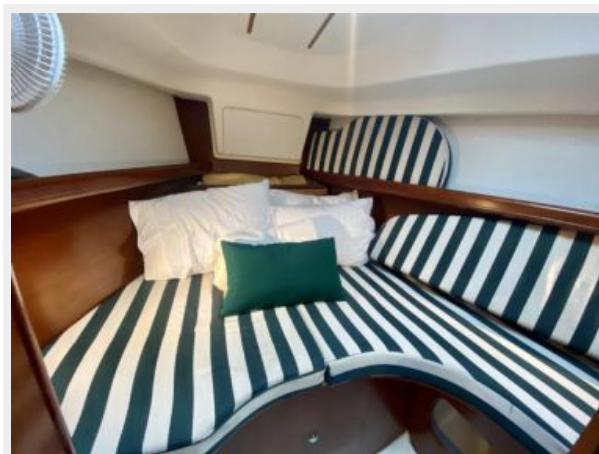
IMG_1573



IMG_1574



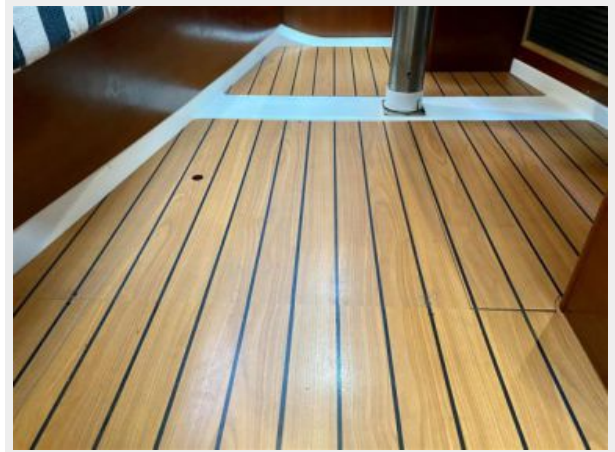
IMG_1575



IMG_1576



IMG_1582



IMG_1583



IMG_1584



IMG_1585



IMG_1586



IMG_1587



IMG_1590



IMG_1577



IMG_1593



IMG_1578



IMG_1585



IMG_1586



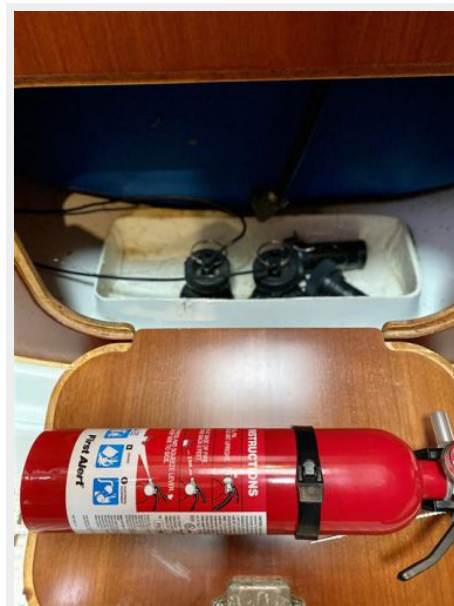
IMG_1587



IMG_1581



IMG_1591



IMG_1595



IMG_1590



КОНТАКТЫ

Андрей Шестаков (Andrey Shestakov) – ведущий яхтенный брокер отдела продаж яхт и судов компании Shestakov Yacht Sales Inc. Официальный представитель Shestakov Yacht Sales Inc. для русскоговорящих клиентов в центральном офисе компании в Майами/Форт Лодердейл/Флорида/США.

Контактная информация

Email: andrey@shestakovyachtsales.com

Web: shestakovyachtsales.com

Телефоны

Краснодарский край: **+7(918)465-66-44**

США, Майами, Флорида: **+1(954)274-4435**

Время работы

Понедельник – Суббота: **9:00 - 21:00**
EDT

Воскресенье: **Закрето**

Адрес



Harbour Towne Marina, 850 NE 3rd St,
STE 213, Dania, FL 33004