

SERIES A — AZIMUT



Судостроитель: [AZIMUT](#)

Год постройки: 2016

Модель: Моторная яхта

Цена: **ЦЕНА ЯХТЫ ПО ЗАПРОСУ**

Местонахождение: United States

Длина общая: 55' 0" (16.76m)

Ширина: 15' 5" (4.70m)

Макс. осадка: 4' 3" (1.30m)

Купить **Series A — AZIMUT** а также выбрать подходящую вам яхту из нашего каталога яхт вам поможет опытный яхтенный брокер Андрей Шестаков. На сегодняшний день компания **Shestakov Yacht Sales Inc.** имеет большое количество яхт в собственном списке продаж, а также тесно сотрудничает со всеми крупными яхтенными производителями по всему миру.

Для того чтобы купить яхту **Series A — AZIMUT** а также проконсультироваться по любому вопросу связанному с покупкой, продажей, чартером яхт позвоните по телефону **+7(918)465-66-44**.

ОГЛАВЛЕНИЕ

ОГЛАВЛЕНИЕ	2
ХАРАКТЕРИСТИКИ	5
Обзор	5
Основная информация	5
Размеры	5
Скорость, вместимость и масса	5
Размещение	5
Корпус и палуба	5
Информация о двигателе	6
ПОДРОБНОЕ ОПИСАНИЕ	7
Options	7
Исключения	8
Отказ от ответственности	8
ФОТОГРАФИИ	10
Bow View	10
Port View	10
Aerial View of the Boat	10
Port View of the Boat	10
Port View	10
Starboard View	10
Bow Running View	11
Stern View	11
Stern View	11
Aerial View	11
Aft Deck Dining	11
Aft Deck Dining	11
Aft Deck Dining	12
Side View	12

Bow Seating	12
Bow Lounge	12
Aft Deck Grill	12
Aft Docking Station	12
Salon	13
Salon	13
Salon Dining	13
Interior TV	13
Galley	13
Galley	13
VIP Stateroom	14
VIP Stateroom	14
VIP Stateroom	14
Master Stateroom	14
Master Stateroom	14
Master Stateroom	14
Master Stateroom	15
VIP Head	15
Master Stateroom	15
Guest Stateroom	15
Guest Stateroom	15
VIP Head	15
Head	16
Interior Helm	16
Interior Helm	16
Engine Room	16
Engine Room	16
КОНТАКТЫ	17
Контактная информация	17

Телефоны	17
Время работы	17
Адрес	17

ХАРАКТЕРИСТИКИ

Обзор

This Azimut 55S is perfect to get out on the water in your own safe environment. Whether you are looking for a great day boat or the ability to stay onboard this Azimut 55S offers the amenities you need!

Основная информация

Тип судна: Моторная яхта

Модельный год: 2016

Год постройки: 2016

Страна: United States

Размеры

Длина общая: 55' 0" (16.76m)

Ширина: 15' 5" (4.70m)

Макс. осадка: 4' 3" (1.30m)

Скорость, вместимость и масса

Вместимость воды: 156 Gallons

Объем топливного бака: 423 Gallons

Размещение

Всего кают: 3

Всего ком. состава: 2

Корпус и палуба

Материал корпуса: Fiberglass

Материал палубы: Teak

Комплектация корпуса: Deep Vee

Цвет корпуса: Silver

Информация о двигателе

Двигатели: 3

Производитель: Volvo Penta

Модель: DP 600

Тип двигателя: Inboard

Тип топлива: Diesel

ПОДРОБНОЕ ОПИСАНИЕ

Options

Base and Options

• Bow thruster• Cockpit cabinet with BBQ, icemaker and trash compartment• Cockpit docking-maneuvering station• Cockpit table (with hi-lo system and sunbathing cushions)• Co-pilot seat at main helm• Dynamic positioning system – skyhook• Electric awning for aft cockpit• Electric shade for salon sunroof• Flagpole• Hi-lo system for TV• LED lighting for exterior and interior with dimmers in salon and cockpit• Mosquito nets for portholes• One glendenning cable master• Painted hull• Raymarine Platinum Package• Raymarine T270 fixed thermal video camera• Safe in master cabin• Salon dinette conversion• Sunbathing cushions on bow• Sunroof with glass panels• Teak deck on swim platform• Teak on garage door/ second swim platform• Teak on side decks• Telescopic gangway• Two floodlights installed on aft flybridge• Washer-dryer combo unit• Wooden floor in salon, dinette and helm station• **ADVANCED PACKAGE:** o Auto dynamic trim Volvo interceptor o Closure curtain for garage o Double racor filters for main engines o Spare conduits connecting engine room/ wheelhouse/ radar arch o Electric mooring winches in cockpit o Tender hauling launching system o Miele appliances (microwave combo and cook top) o Chaincounter control at main helm o Organized additional storage in forward port side helm area o Seakeeper o Galley cabinet storage in aft side of galley o Cockpit refrigerator drawer o Forward sunpad cover o Aft bench seat cover o Table cover o Complete A/V package o Forward bench seat cover o Décor upgrading

Platform and Garage

• Tip-up platform acting as a door for garage/sundeck platform/ ramp for tender haulage• External shower on port side• Shore power socket on port side• Manual telescopic swim ladder• Aft fender holder• Courtesy light inside the garage

Cockpit

• Cockpit bench• Engine room access via cockpit bench• Teak floor• Warping stations• Fire extinguisher control with protective door• Watertight spotlights inserted in the cockpit ceiling• Flexible fender holder in cockpit bench• Locker for lines below the warping station• Storage lockers

Salon/ Dinette/ Galley

• A single room, with the galley on the starboard side• Tip-up flap in galley, to hide appliances when not in use• Microwave oven• Fridge• Freezer• C-shaped sofa with 4 seats on port side• Openable hard top• Fixed table (can be opened, with storage area in base)

Wheelhouse

- Fixed helm seat and fixed bench
- Compartment for crockery under seat
- Manually operated windows
- Steering wheel
- Wheelhouse included:
 - o Engine control
 - o Miscellaneous switches (horn, navigation lights, windscreen wipers, etc)
 - o 12V cigarette lighter socket
 - o Raymarine easy cruising system
 - o Digital indicator of diesel level
 - o 7" volvo display
 - o 3 rpm indicator
 - o 3 engine start/stop keys

Owner's Cabin

- Located midship
- Diagonal double bed with headboard on starboard side
- Tip-up structure for accessing storage below
- Shelf behind the bed
- Vanity table with arm chairs on port side
- 2 openable portholes
- Rectangular hull windows
- Direct access to head
- Mirror in vanity table
- Mirror in the wardrobe
- 2- panel wardrobe with shelves behind the headboard

Owner's Head

- Located forward of the owner's cabin on the port side
- Access from owner's cabin
- TECMA toilet
- Separate shower enclosure

VIP Cabin

- Located in the bow
- Fixed double bed
- 2 wall units above side windows
- Wardrobe with hanger bars and shelves
- Fixed panoramic windows
- Rectangular hatchway leading onto forward sundeck
- Direct access to VIP head

Guest Cabin

- Located on starboard side
- 2 single beds, fixed
- Central nightstand between the beds
- Wardrobe with hanger bar and shelves
- Storage under the beds
- Openable round porthole

VIP/ Guest Head

- Direct access from VIP Cabin or corridor
- TECMA toilet
- Wall unit with 2 sliding panels above washbasin

Bow

- Anchor chain housing
- Chain wash pump system with direct water jet on the chain
- DELTA 25kg anchor
- Sunbed and forward-facing sofa

Исключения

При продаже яхты исключаются личные вещи владельца.

Отказ от ответственности

Компания предоставляет описание судна или яхты добросовестно, но не может

гарантировать точность этой информации, а также не ручается за техническое состояние. Покупатель должен проинструктировать своих агентов или оценщиков исследовать представленную информацию более подробно, по собственному желанию. Продажа судна или яхты, изменение цены или снятие с продажи будет происходить без предварительного уведомления.

ФОТОГРАФИИ

Bow View



Port View



Aerial View of the Boat



Port View of the Boat



Port View



Starboard View



Bow Running View



Stern View



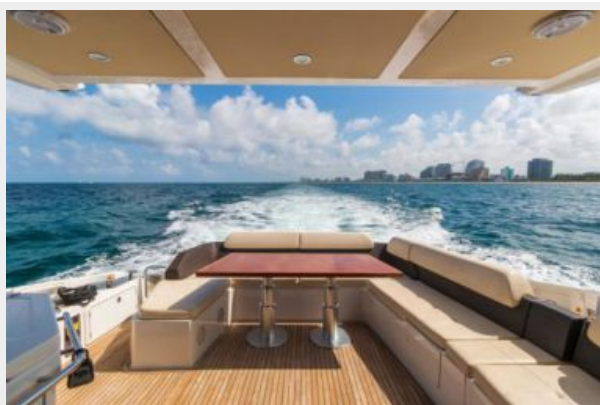
Stern View



Aerial View



Aft Deck Dining



Aft Deck Dining



Aft Deck Dining



Side View



Bow Seating



Bow Lounge



Aft Deck Grill



Aft Docking Station



Salon



Salon



Salon Dining



Interior TV



Galley



Galley



VIP Stateroom



VIP Stateroom



VIP Stateroom



Master Stateroom



Master Stateroom



Master Stateroom



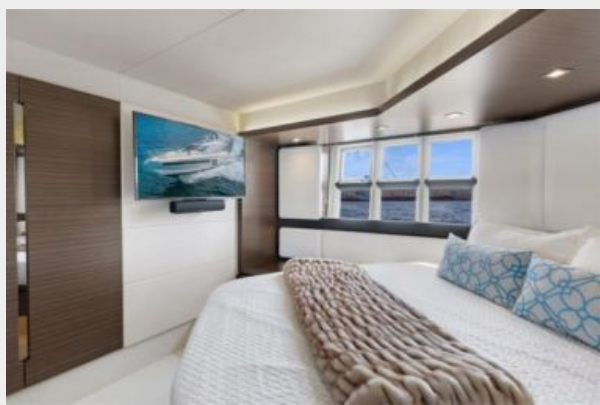
Master Stateroom



VIP Head



Master Stateroom



Guest Stateroom



Guest Stateroom



VIP Head



Head



Interior Helm



Interior Helm



Engine Room



Engine Room



КОНТАКТЫ

Андрей Шестаков (Andrey Shestakov) – ведущий яхтенный брокер отдела продаж яхт и судов компании Shestakov Yacht Sales Inc. Официальный представитель Shestakov Yacht Sales Inc. для русскоговорящих клиентов в центральном офисе компании в Майами/Форт Лодердейл/Флорида/США.

Контактная информация

Email: andrey@shestakovyachtsales.com

Web: shestakovyachtsales.com

Телефоны

Краснодарский край: **+7(918)465-66-44**

США, Майами, Флорида: **+1(954)274-4435**

Время работы

Понедельник – Суббота: **9:00 - 21:00**
EDT

Воскресенье: **Закрито**

Адрес



Harbour Towne Marina, 850 NE 3rd St,
STE 213, Dania, FL 33004