

ETUPII — AZIMUT



Судостроитель: [AZIMUT](#)

Год постройки: 2014

Модель: Моторная яхта

Цена: ЦЕНА ЯХТЫ ПО ЗАПРОСУ

Местонахождение: United States

Длина общая: 54' 9" (16.69m)

Ширина: 15' 7" (4.75m)

Макс. осадка: 4' 5" (1.35m)

Купить **ETUPII — AZIMUT** а также выбрать подходящую вам яхту из нашего каталога яхт вам поможет опытный яхтенный брокер Андрей Шестаков. На сегодняшний день компания **Shestakov Yacht Sales Inc.** имеет большое количество яхт в собственном списке продаж, а также тесно сотрудничает со всеми крупными яхтенными производителями по всему миру.

Для того чтобы купить яхту **ETUPII — AZIMUT** а также проконсультироваться по любому вопросу связанному с покупкой, продажей, чартером яхт позвоните по телефону **+7(918)465-66-44**.

ОГЛАВЛЕНИЕ

ОГЛАВЛЕНИЕ	2
ХАРАКТЕРИСТИКИ	5
Основная информация	5
Размеры	5
Скорость, вместимость и масса	5
Размещение	5
Корпус и палуба	5
Информация о двигателе	6
ПОДРОБНОЕ ОПИСАНИЕ	7
Main Salon	7
Galley	7
Master Stateroom	7
Master Head	8
VIP Stateroom	8
Guest Head	8
Guest Stateroom	8
Electronics Lower helm	9
Electronics Upper Helm	9
Engine Rooms	10
Flybridge	10
Deck Equipment	10
Cockpit	11
Swim Platform	11
Crew Quarters	11
Исключения	12
Отказ от ответственности	12
ФОТОГРАФИИ	13
IMG_1504	13

IMG_1522	13
Azimut54_01	13
Azimut54_02	13
Azimut54_03	13
Azimut54_03_f	13
Azimut54_05	14
Azimut54_04	14
Azimut54_06	14
Azimut54_08	14
Azimut54_09	14
Azimut54_10	14
Azimut54_11	15
Azimut54_12	15
Azimut54_14	15
Azimut54_15	15
Azimut54_16_f	15
Azimut54_17	15
Azimut54_18	16
Azimut54_19	16
Azimut54_21	16
Azimut54_20	16
Azimut54_22_f	17
Azimut54_23	17
Azimut54_24	17
Azimut54_25	17
Azimut54_26	17
Azimut54_27	17
Azimut54_28	18
Azimut54_29	18

Azimut54_30	18
Azimut54_31	18
Azimut54_32	18
Azimut54_33	18
Azimut54_34	19
Azimut54_35	19
Azimut54_37	19
Azimut54_38_p	19
Azimut54_39_f	19
Azimut54_40_f	19
Azimut54_44	20
Azimut54_43	20
Azimut54_46_f	20
Azimut54_50	20
Azimut54_51	20
Azimut54_52	20
Azimut54_53	21
Azimut54_57	21
Azimut54_58	21
Azimut54_59	21
Azimut54_60	21
Azimut54_61	21
Azimut54_62	22
КОНТАКТЫ	23
Контактная информация	23
Телефоны	23
Время работы	23
Адрес	23

ХАРАКТЕРИСТИКИ

Основная информация

Тип судна: Моторная яхта

Подкатегория: Flybridge

Модельный год: 2014

Год постройки: 2014

Страна: United States

Верх: Hardtop

Открытая палуба мостика: Да

Размеры

Длина общая: 54' 9" (16.69m)

Ширина: 15' 7" (4.75m)

Макс. осадка: 4' 5" (1.35m)

Скорость, вместимость и масса

Водоизмещение: 108000000 Pounds

Вместимость воды: 156 Gallons

Вместимость сточного бака: 46 Gallons

Объем топливного бака: 618 Gallons

Размещение

Всего кают: 3

Спальные места: 6

Всего ком. состава: 2

Каюты экипажа: 1

Спальных мест экипажа: 1

Комм. состав экипажа: 1

Корпус и палуба

Материал корпуса: Fiberglass

Информация о двигателе

Двигатели: 2

Производитель: MAN

Модель: R[^]-730

Тип двигателя: Inboard

Тип топлива: Diesel

ПОДРОБНОЕ ОПИСАНИЕ

Main Salon

- Wood furniture and flooring
- Wrap Around Port Side Ultra Leather Sofa with Single Pull Out Berth
- Retractable Salon TV, Stbd Side
- Bose Surround Sound throughout Salon
- Glass and Plate Storage in Salon Cabinet
- Curtains for Windows and Aft Salon Sliding Door
- Rectangular Dinette Table with Removable Insert
- Storage Under the Dinette Settee
- Fusion IP700 Stereo System with Cockpit Remote
- Salon Icemaker
- Accent Lighting

Galley

- Wood Flooring
- Miele 3 Burner Ceramic-Glass Electric Cook Top with Searail
- Exhaust Fan in Overhead with Filter
- Miele Microwave/ Convection Oven Combo
- Electric Window
- Waeco Refrigerator/Freezer
- Waeco Refrigerator (Cockpit)
- Single Stainless Steel Sink
- Solid Surface Counter Tops

Master Stateroom

- Full Beam Master
- Queen Island Berth
- Custom Handcraft Mattress
- 2 Reading Lights
- Wood Headboard, with Storage
- Large Portholes Port and Stbd
- Vanity table with Seats on Port side
- Storage Under Berth
- Deck Hatch (emergency exit above the bed)
- Bulkhead Covering in Fabric and Wood Paneling
- Large Closet with Safe

- 40" Samsung TV System

Master Head

- Entrance from Master Cabin
- Solid Surface Countertop
- TECMA Electric Head
- Chrome-Plated Mixer
- Separate Shower Stall
- Cabinet with 2 Sliding Doors
- Overhead and Accent Lighting
- 1 large Porthole
- Wood flooring with solid wood shower grating

VIP Stateroom

- Double Berth
- Custom Handcraft Mattress
- Fixed Wood Headboard
- 32" Flat Screen TV
- 2 Reading Lights
- Direct Access to Head from VIP
- Carpeted Floor
- Large Portholes Port and Stbd
- Deck Hatch

Guest Head

- Located aft of the VIP Cabin, Port Side
- Day Head Entrance from the VIP or from Hallway
- TECMA Electric Heads
- Round Shower Stall
- Overhead and Accent Lighting
- Large Round Porthole
- Wood flooring with Solid Wood Grating
- Solid Surface Counters

Guest Stateroom

- On Starboard Side

- 2 Single Berths Headboard with Mirror and wood panels
- Custom Handcraft Mattresses
- Night Table Between Berths (2 opening compartments)
- Hanging Locker and Shelves
- Large Round Porthole
- Carpeted Floor
- 2 Reading Lights
- 24" Flat Screen TV

Electronics Lower helm

- 2 Raymarine Hybrid Touch Glass Display with Keypad
- GPS/Plotter/Sonar/72mi Radar
- Autohelm Autopilot
- Raymarine Tridata Display
- Ray 260 VHF Radio
- 4" Ritchie Compass
- MAN Engine Displays
- Xenta Joystick Controls Linking Bow Thruster and Gears
- Dynamic Positioning System
- Jabsco Searchlight Controls
- Bennett Trim Tabs
- Wiper Controls
- Quick Chain Counter Windlass Controller
- Electric Adjustable Helm Seat

Electronics Upper Helm

- MAN Digital Engine Displays
- Raymarine Hybrid Touch Glass Display with Keypad
- GPS/Plotter/Sonar/72mi Radar
- Autohelm Autopilot
- Raymarine Tridata Display
- Ray 260 VHF Radio
- Xenta Joystick Controls Controlling Bow Thruster and Gears
- 4" Ritchie Compass
- Dynamic Positioning System
- Jabsco Searchlight Controls
- Fusion MS-NRX200i Dash Controller
- Bennett Trim Tabs
- Quick Chain Counter Windlass Controller

Engine Rooms

- Twin MAN R6-730hp 480 hrs
- ZF 355IV V Drive Transmissions
- Kohler 20kw Generator 600hrs
- Xenta Electronic Engine Controls
- Dual Racor Fuel Filters
- 2-Battery Chargers
- AGM Batteries
- Glendinning Cablemaster
- Water Heater
- Fresh Water System
- Chilled water A/C System

Flybridge

- Large Enclosed Flybridge
- Stairs from Cockpit with 6 Teak Steps
- Teak Flybridge Deck
- Plexi Waterproof Access Hatch
- Smoked Plexi Windshield with Stainless Steel and Aluminum Frame
- Stainless Steel Handrails
- Helm Station with Adjustable Wheel and Seating
- L-shaped Sofa Joined with Stern Sunbathing Area
- Teak Table
- Sink with Cold Water
- Kenyon Electric Grill
- Stainless Steel Lights
- Fixed Convertible Hard Top with Manual Soft Top Sunroof
- 3 side Lexan Enclosure
- New Canvas
- JL Audio speakers
- Fusion Stereo Head Unit

Deck Equipment

- Anchor Pulpit with Locker and Fenders Storage
- Delta 55lb Anchor
- Quick 24VDC Windlass
- Teak Decking

- Two Stainless Steel cleats
- Large Sunbathing area with Convertible Lounges
- Anchor Wash Down

Cockpit

- Opacmare Hydraulic Passarelle
- Access to the Swim Platform from a Stainless Steel and Plexiglass Gates
- Two Wing Doors Port/Stbd
- 24VDC Snub Winches Port/Stbd
- Waeco Refrigerator Under Port Seat
- Large Stainless Steel Sliding Glass Door
- Large Aft Dinette with Teak Table
- Cushions for Cockpit Bench
- Teak Flooring
- Engine Compartment Access
- Crew Cabin Access
- Curved Handrail on Stern Platform
- 6 Step Flybridge Access Staircase
- Cockpit Lighting
- Hot and Cold Fresh Water Shower

Swim Platform

- Hydraulic Lift
- Teak Deck on Lift
- Removable Teak Chalks
- Lights on the Stern Platform
- Telescopic Stainless Steel Swim Ladder
- Dingy (NOT Included in Sale)

Crew Quarters

- Aft Access Under Stbd Cockpit Seating
- Double Berth
- 24" TV
- Washer/Dryer
- Techma Electric Head
- Seakeeper Under Berth

Исключения

При продаже яхты исключаются личные вещи владельца.

Отказ от ответственности

Компания предоставляет описание судна или яхты добросовестно, но не может гарантировать точность этой информации, а также не ручается за техническое состояние. Покупатель должен проинструктировать своих агентов или оценщиков исследовать представленную информацию более подробно, по собственному желанию. Продажа судна или яхты, изменение цены или снятие с продажи будет происходить без предварительного уведомления.

ФОТОГРАФИИ

IMG_1504



IMG_1522



Azimut54_01



Azimut54_02



Azimut54_03



Azimut54_03_f



Azimut54_04



Azimut54_05



Azimut54_06



Azimut54_08



Azimut54_09



Azimut54_10



Azimut54_11



Azimut54_12



Azimut54_14



Azimut54_15



Azimut54_16_f



Azimut54_17



Azimut54_18



Azimut54_19



Azimut54_21



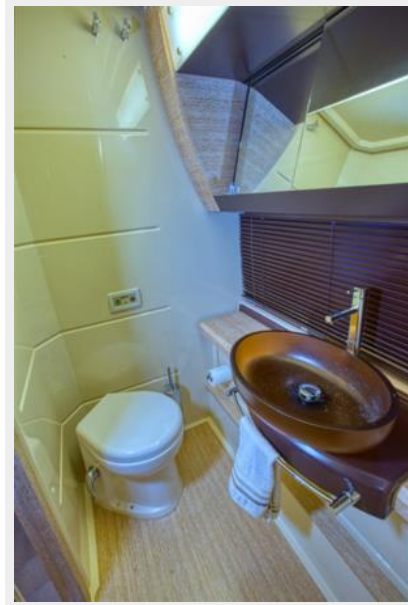
Azimut54_20



Azimut54_22_f



Azimut54_23



Azimut54_24



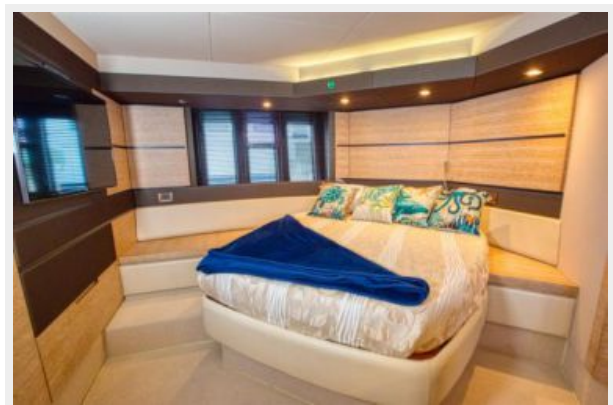
Azimut54_25



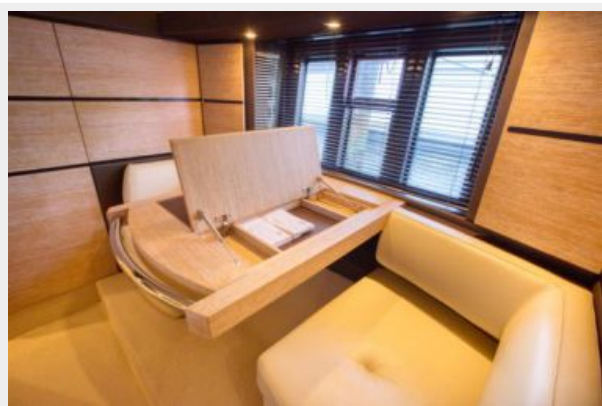
Azimut54_26



Azimut54_27



Azimut54_28



Azimut54_29



Azimut54_30



Azimut54_31



Azimut54_32



Azimut54_33



Azimut54_34



Azimut54_35



Azimut54_37



Azimut54_38_p



Azimut54_39_f



Azimut54_40_f



Azimut54_43



Azimut54_44



Azimut54_46_f



Azimut54_50



Azimut54_51



Azimut54_52



Azimut54_53



Azimut54_57



Azimut54_58



Azimut54_59



Azimut54_60



Azimut54_61



Azimut54_62



КОНТАКТЫ

Андрей Шестаков (Andrey Shestakov) – ведущий яхтенный брокер отдела продаж яхт и судов компании Shestakov Yacht Sales Inc. Официальный представитель Shestakov Yacht Sales Inc. для русскоговорящих клиентов в центральном офисе компании в Майами/Форт Лодердейл/Флорида/США.

Контактная информация

Email: andrey@shestakovyachtsales.com

Web: shestakovyachtsales.com

Телефоны

Краснодарский край: **+7(918)465-66-44**

США, Майами, Флорида: **+1(954)274-4435**

Время работы

Понедельник – Суббота: **9:00 - 21:00**
EDT

Воскресенье: **Закрито**

Адрес



Harbour Towne Marina, 850 NE 3rd St,
STE 213, Dania, FL 33004