

PATIENCE — ENDEAVOUR



Судостроитель: ENDEAVOUR

Год постройки: 1982

Модель: Center Cockpit

Цена: **ЦЕНА ЯХТЫ ПО ЗАПРОСУ**

Местонахождение: United States

Длина общая: 40' 0" (12.19m)

Ширина: 13' 0" (3.96m)

Мин. осадка: 5' 0" (1.52m)

Макс. осадка: 5' 0" (1.52m)

Крейс. скорость: 4 Kts. (5 MPH)

Макс. скорость: 6 Kts. (7 MPH)

Купить **Patience — ENDEAVOUR** а также выбрать подходящую вам яхту из нашего каталога яхт вам поможет опытный яхтенный брокер Андрей Шестаков. На сегодняшний день компания **Shestakov Yacht Sales Inc.** имеет большое количество яхт в собственном списке продаж, а также тесно сотрудничает со всеми крупными яхтенными производителями по всему миру.

Для того чтобы купить яхту **Patience — ENDEAVOUR** а также проконсультироваться по любому вопросу связанному с покупкой, продажей, чартером яхт позвоните по телефону **+7(918)465-66-44**.

ОГЛАВЛЕНИЕ

ОГЛАВЛЕНИЕ	2
ХАРАКТЕРИСТИКИ	5
Обзор	5
Основная информация	5
Размеры	6
Скорость, вместимость и масса	6
Размещение	6
Корпус и палуба	6
Информация о двигателе	7
ПОДРОБНОЕ ОПИСАНИЕ	8
VESSEL WALKTHROUGH	8
SAILS & RIGGING	8
Reviews	8
Dinghy	8
Исключения	8
Отказ от ответственности	8
ФОТОГРАФИИ	10
Endeavour 40 Center Cockpit	10
Endeavour 40 Center Cockpit	10
Endeavour 40 CC main salon	10
Endeavour 40 CC Full galley	10
cockpit helm station	10
wheel and compass	10
view forward from cockpit	11
view aft from cockpit	11
lewmar winch	11
lewmar winch	11
lewmar winch	11

roller furling	11
Endeavour 40 Center Cockpit foredeck	12
Endeavour 40 windlass	12
foredeck	12
Endeavour 40 Center Cockpit foredeck port	12
Endeavour 40 Center Cockpit starboard foredeck	12
Endeavour 40 Center Cockpit foredeck	12
canvas bimini and mainsail cover	13
mast and winch	13
Endeavour 40 CC port side deck	13
Endeavour 40 Center Cockpit port	13
Endeavour 40 Center Cockpit starboard	13
Endeavour 40 CC starboard side deck	13
Endeavour 40 Center Cockpit bow starboard	14
Endeavour 40 Center Cockpit starboard	14
Main saloon center folding table	14
port saloon settee	14
port saloon TV, bulkhead, storage	14
port saloon settee	14
starboard saloon settee	15
Large aft cabin double	15
hanging locker and stowage in aft cabin	15
head 1 with shower, sink, commode	15
head 1 with shower, sink, commode	15
starboard view forward from aft cabin	15
galley with SS sink, oven/stove, toaster, refrigerator & microwave	16
navigation station starboard	16
galley counters and storage	16
gas 3-burner stove top	16

gas oven	16
Head 2 with shower, sink, commode	16
v-berth forward	17
V-berth forward	17
v-berth port with custom mattress topper	17
anchor locker	17
v-berth starboard	17
v-berth hanging locker	17
v-berth hanging locker	18
v-berth stowage	18
AC/DC control panel	18
30-amp battery charger	18
engine compartment	18
engine compartment	18
Perkins 4-108 50 HP Diesel engine	19
Perkins 4-108 50 HP Diesel engine	19
endeavour_40_layout	19
КОНТАКТЫ	20
Контактная информация	20
Телефоны	20
Время работы	20
Адрес	20

ХАРАКТЕРИСТИКИ

Обзор

1982 Endeavour 40 Center Cockpit fixed keel Masthead Sloop Cruiser. This American sailboat offers sturdy, long-range cruising capabilities, 50 HP Perkins diesel, 2 cabins, 2 heads, teak brightwork, updated 2015 electronics, 2016 Gori feathering prop, 2017 bimini & frame, 2019 Air Conditioning, and more...

The Endeavour 40 was designed to compete directly with boats built by Gulfstar Yachts. It has a center cockpit, aft cabin, teak accents, masthead sloop rig, raked stem, reverse transom, skeg-mounted rudder and wheel. Draws 5-feet with fixed fin keel and 2016 Gori feathering 3-blade propeller.

Vessel is fitted with a British Perkins Engine 4-108 50 HP diesel engine.

Dingy aboard does not convey.

Основная информация

Тип судна: Center Cockpit

Подкатегория: Крейсерская яхта

Модельный год: 1982

Год постройки: 1982

Страна: United States

Номер регистрации в береговой охране: 654660

Верх: Bimini Top

Размеры

Длина общая: 40' 0" (12.19m)

Длина по ватерлинии: 32' 0" (9.75m)

Ширина: 13' 0" (3.96m)

Мин. осадка: 5' 0" (1.52m)

Макс. осадка: 5' 0" (1.52m)

Трапы: 55' 0" (16.76m)

Длина привального бруса: 40' 0"
(12.19m)

Скорость, вместимость и масса

Крейс. скорость: 4 Kts. (5 MPH)

Макс. скорость: 6 Kts. (7 MPH)

Водоизмещение: 25000 Pounds

Чистый вес: 25 Pounds

Вместимость воды: 140 Gallons

Вместимость сточного бака: 80 Gallons

Объем топливного бака: 75 Gallons

Размещение

Всего кают: 2

Всего коек: 4

Спальные места: 6

Всего ком. состава: 2

Корпус и палуба

Материал корпуса: Fiberglass

Комплектация корпуса: Fin & Skeg

Цвет корпуса: white

Отделка корпуса: Aluminum

Информация о двигателе

Двигатели: 1

Производитель: Perkins Diesel

Модель: 4108

Тип двигателя: Inboard

Тип топлива: Diesel

ПОДРОБНОЕ ОПИСАНИЕ

VESSEL WALKTHROUGH

There is sleeping for six people, with a double "V"-berth in the bow cabin, two straight settees in the main cabin and an aft cabin double. The main cabin features a folding dining table with two drop-leaves and parquet sole. The galley is located to port just aft of the companionway ladder. The galley is "L"-shaped and is equipped with a three-burner alcohol-fired stove and oven combination, Kenmore microwave, double stainless sink with hot and cold pressurized water, and 12V refrigerator. Opposite the galley to starboard is a sizable navigation station as well as stowage cubbies throughout all cabins. The engine is located centrally, under the companionway ladder. The cabin is trimmed in teak and fitted with 2018 Sunbrella cushions and fabric on the Settees. Ventilation is provided by 16 ports that open and four hatches. Air conditioning and heating comes from a 2019 Dometic reverse-cycle unit with emergency heating supplied by a Force 10 propane unit mounted on the salon bulkhead.

SAILS & RIGGING

For sailing the mainsail has a mainsheet traveler at the aft of the center cockpit, two winches for the genoa sheets and one for the mainsheet, plus two winches for the main and genoa halyards. The boat is equipped with a topping lift and slab reefing.

- 2005 Genoa 135
- Main sail with sail cover

Reviews

The Endeavour 40 "is a big, comfortable cruiser intended for extended trips. Note that both fuel and water capacity are high. Ballast/displacement ratio is 36 percent. The cockpit, like most center cockpits, is high and therefore dry." Richard Sherwood

Dinghy

Dinghy not included in sale. Dingy aboard does not convey

Исключения

При продаже яхты исключаются личные вещи владельца.

Отказ от ответственности

Компания предоставляет описание судна или яхты добросовестно, но не может гарантировать точность этой информации, а также не ручается за техническое состояние. Покупатель должен проинструктировать своих агентов или оценщиков исследовать представленную информацию более подробно, по собственному желанию. Продажа судна или яхты, изменение цены или снятие с продажи будет происходить без предварительного уведомления.

ФОТОГРАФИИ

Endeavour 40 Center Cockpit



Endeavour 40 Center Cockpit



Endeavour 40 CC main salon



Endeavour 40 CC Full galley



cockpit helm station



wheel and compass



view forward from cockpit



view aft from cockpit



lewmar winch



lewmar winch



lewmar winch



roller furling



Endeavour 40 Center Cockpit foredeck



Endeavour 40 windlass



foredeck



Endeavour 40 Center Cockpit foredeck port



Endeavour 40 Center Cockpit starboard foredeck



Endeavour 40 Center Cockpit foredeck



canvas bimini and mainsail cover



mast and winch



Endeavour 40 CC port side deck



Endeavour 40 Center Cockpit port



Endeavour 40 Center Cockpit starboard



Endeavour 40 CC starboard side deck



Endeavour 40 Center Cockpit bow starboard



Endeavour 40 Center Cockpit starboard



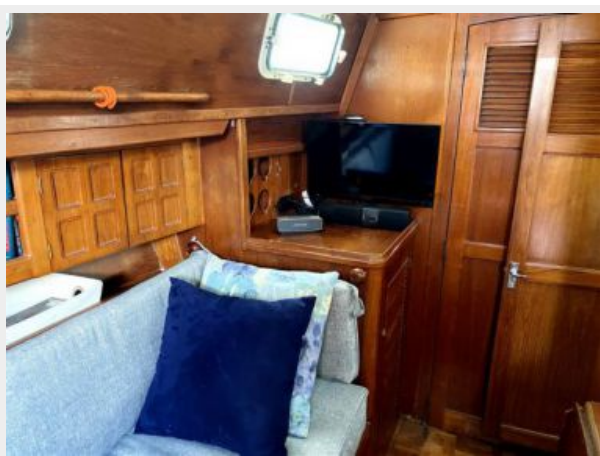
Main saloon center folding table



port saloon settee



port saloon TV, bulkhead, storage



port saloon settee



starboard saloon settee



Large aft cabin double



hanging locker and stowage in aft cabin



head 1 with shower, sink, commode



head 1 with shower, sink, commode



starboard view forward from aft cabin



navigation station starboard



galley with SS sink, oven/stove, toaster, refrigerator & microwave



galley counters and storage



gas 3-burner stove top



gas oven



Head 2 with shower, sink, commode



v-berth forward



V-berth forward



v-berth port with custom mattress topper



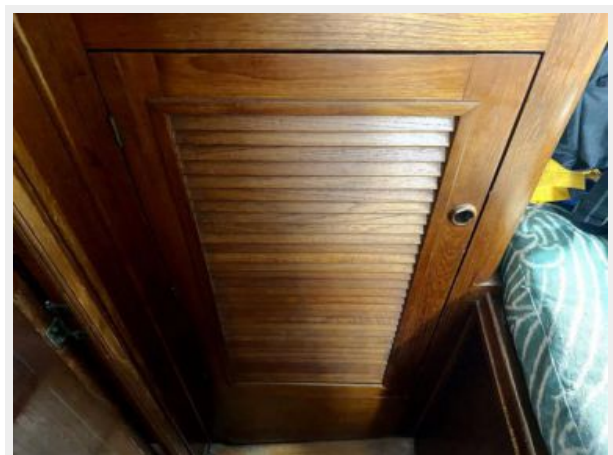
anchor locker



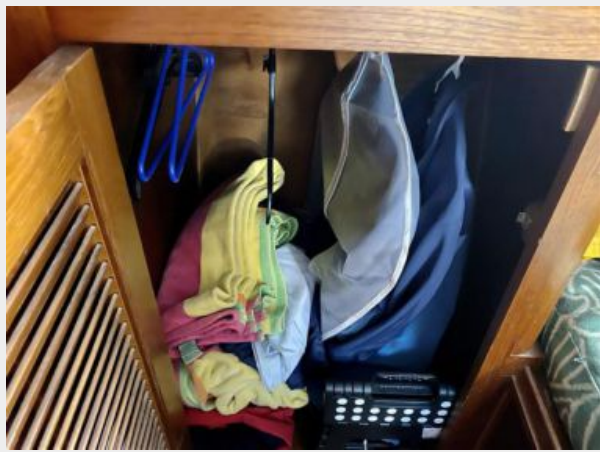
v-berth starboard



v-berth hanging locker



v-berth hanging locker



v-berth stowage



AC/DC control panel



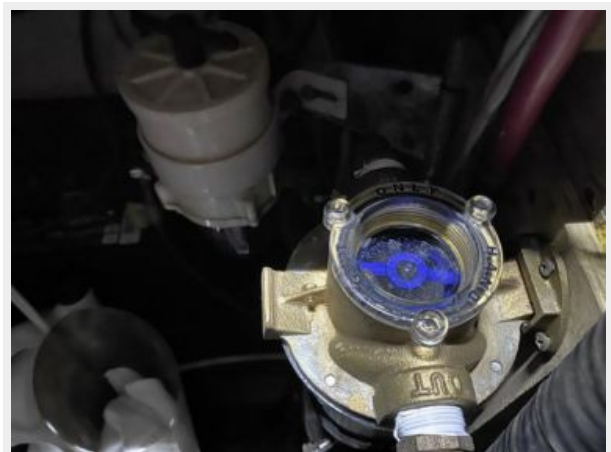
30-amp battery charger



engine compartment



engine compartment



Perkins 4-108 50 HP Diesel engine



Perkins 4-108 50 HP Diesel engine



endeavour_40_layout



КОНТАКТЫ

Андрей Шестаков (Andrey Shestakov) – ведущий яхтенный брокер отдела продаж яхт и судов компании Shestakov Yacht Sales Inc. Официальный представитель Shestakov Yacht Sales Inc. для русскоговорящих клиентов в центральном офисе компании в Майами/Форт Лодердейл/Флорида/США.

Контактная информация

Email: andrey@shestakovyachtsales.com

Web: shestakovyachtsales.com

Телефоны

Краснодарский край: **+7(918)465-66-44**

США, Майами, Флорида: **+1(954)274-4435**

Время работы

Понедельник – Суббота: **9:00 - 21:00**
EDT

Воскресенье: **Закрито**

Адрес



Harbour Towne Marina, 850 NE 3rd St,
STE 213, Dania, FL 33004