

NATIVE — HERRESHOFF



Судостроитель: HERRESHOFF

Год постройки: 1970

Модель: Other

Цена: **ЦЕНА ЯХТЫ ПО ЗАПРОСУ**

Местонахождение: United States

Длина общая: 38' 0" (11.58m)

Ширина: 11' 0" (3.35m)

Макс. осадка: 5' 2" (1.57m)

Крейс. скорость: 5 Kts. (6 MPH)

Макс. скорость: 7 Kts. (8 MPH)

Купить **Native — HERRESHOFF** а также выбрать подходящую вам яхту из нашего каталога яхт вам поможет опытный яхтенный брокер Андрей Шестаков. На сегодняшний день компания **Shestakov Yacht Sales Inc.** имеет большое количество яхт в собственном списке продаж, а также тесно сотрудничает со всеми крупными яхтенными производителями по всему миру.

Для того чтобы купить яхту **Native — HERRESHOFF** а также проконсультироваться по любому вопросу связанному с покупкой, продажей, чартером яхт позвоните по телефону **+7(918)465-66-44**.

ОГЛАВЛЕНИЕ

ОГЛАВЛЕНИЕ	2
ХАРАКТЕРИСТИКИ	4
Обзор	4
Основная информация	4
Размеры	4
Скорость, вместимость и масса	4
Размещение	4
Корпус и палуба	5
Информация о двигателе	5
ПОДРОБНОЕ ОПИСАНИЕ	6
MAIN DESCRIPTION	6
38' HERRESHOFF DECK AND HULL	6
38' HERRESHOFF COCKPIT AND NAVIGATION	6
38' HERRESHOFF ACCOMMODATIONS AND HEAD	6
38' HERRESHOFF SAILS AND RIGGING	6
38' HERRESHOFF SALON AND GALLEY	6
38' HERRESHOFF ENGINE AND MECHANICAL	7
38' HERRESHOFF MISC EQUIPMENT	7
DISCLAIMER	7
Исключения	7
Отказ от ответственности	7
ФОТОГРАФИИ	8
1 Native 1970 38' Herreshoff	8
2	8
3	8
4	8
5	9
6	9

7	9
8	9
9	10
10	10
11.1	10
11	10
12	11
13	11
14	11
15	11
16	12
17	12
18	12
КОНТАКТЫ	13
Контактная информация	13
Телефоны	13
Время работы	13
Адрес	13

ХАРАКТЕРИСТИКИ

Обзор

This Herreshoff classic design clipper ketch was the last vessel that L. Francis Herreshoff personally supervised the construction of. "Native" is a famous Ticonderoga ketch design. This boat was sailed mostly in New England and often went South to the Bahamas. Brought to the Chesapeake in 1998, she continues to sail the bay out of Deltaville VA. Don't miss out on the classic! She has had exterior restoration and is ready for her new owner!

Основная информация

Тип судна: Other

Модельный год: 1970

Год постройки: 1970

Страна: United States

Размеры

Длина общая: 38' 0" (11.58m)

Ширина: 11' 0" (3.35m)

Макс. осадка: 5' 2" (1.57m)

Скорость, вместимость и масса

Крейс. скорость: 5 Kts. (6 MPH)

Макс. скорость: 7 Kts. (8 MPH)

Вместимость воды: 80 Gallons

Объем топливного бака: 40 Gallons

Размещение

Всего кают: 1

Всего коек: 4

Всего ком. состава: 1

Корпус и палуба

Материал корпуса: Wood

Информация о двигателе

Двигатели: 1

Производитель: Yanmar

Тип двигателя: Inboard

Тип топлива: Diesel

ПОДРОБНОЕ ОПИСАНИЕ

MAIN DESCRIPTION

This Herreshoff classic design clipper ketch was the last vessel that L. Francis Herreshoff personally supervised the construction of. "Native" is a famous Ticonderoga ketch design. This boat was sailed mostly in New England and often went South to the Bahamas. Brought to the Chesapeake in 1998, she continues to sail the bay out of Deltaville VA. Don't miss out on the classic! She has had exterior restoration and is ready for her new owner!

38' HERRESHOFF DECK AND HULL

Solid wood construction:Hull planking- Honduras MahoganyGuardboard Plank and next up - Heart PineDeck - T&G PineCabin Top - T&G FirRudder - White OakTiller made of LocustBooms are made of FirBow Sprit is SpruceVarnished teak rails and hatchesGround Tackle:1 30lb Danforth1 28lb Fortress1 35lb Plow1 15lb Lunch hook2- 300ft Rhode1 - 280ft chain

38' HERRESHOFF COCKPIT AND NAVIGATION

Seating for 4Cockpit cushionsLocust wood TillerCompass mounted in original bronze binnacleGarmin GPS and radarGarmin depth sounderData marine speed indicator

38' HERRESHOFF ACCOMMODATIONS AND HEAD

Forward V berth with 2 single berthsPort side HeadStarboard side sink and vanityPort side berth in SalonStarboard side berth in Salon

38' HERRESHOFF SAILS AND RIGGING

MainsailMizzen sailforestay sailJib sailStorm JibTop sailMizzen staysailAll sails are in good conditionAll running rigging replaced (during last 7 years)Rebuilt blocks (Meriman Brothers with bronze sheaves and ash cheeks)Spar blocksStanding rigging (stainless steel with spliced thimbles and bronze turnbuckles)All hardware is bronze original Herreshoff designNew sail covers and sail bags (2012)Bronze winches

38' HERRESHOFF SALON AND GALLEY

Large dropleaf teak table2 gas portable stoveSome storage cabinets

38' HERRESHOFF ENGINE AND MECHANICAL

Yanmar diesel 3 cylinder with 400 hours 12 volt system 3 batteries with Perko Battery Selector

38' HERRESHOFF MISC EQUIPMENT

Bell, hand held horn, flares 8 Life jackets New dock lines 6 Fenders Winter canvas boat cover Spare tiller Ventilation is 12 opening ports, butterfly skylight hatch, fore cabin roof hatch, and main companionway

DISCLAIMER

The Company offers the details of this vessel in good faith but cannot guarantee or warrant the accuracy of this information nor warrant the condition of the vessel. A buyer should instruct his agents, or his surveyors, to investigate such details as the buyer desires validated. This vessel is offered subject to prior sale, price change, or withdrawal without notice.

Исключения

При продаже яхты исключаются личные вещи владельца.

Отказ от ответственности

Компания предоставляет описание судна или яхты добросовестно, но не может гарантировать точность этой информации, а также не ручается за техническое состояние. Покупатель должен проинструктировать своих агентов или оценщиков исследовать представленную информацию более подробно, по собственному желанию. Продажа судна или яхты, изменение цены или снятие с продажи будет происходить без предварительного уведомления.

ФОТОГРАФИИ

1 Native 1970 38' Herreshoff



2



3



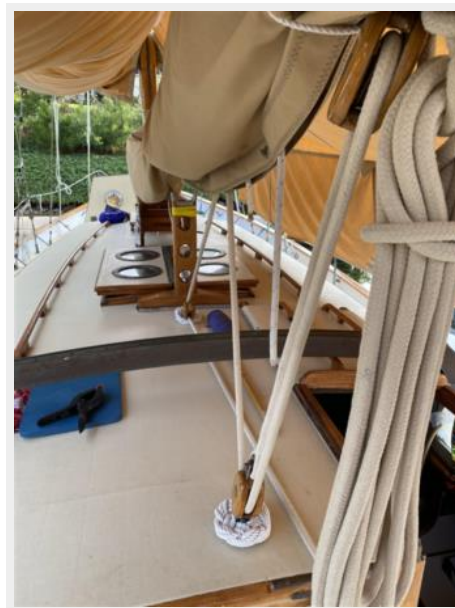
4



5



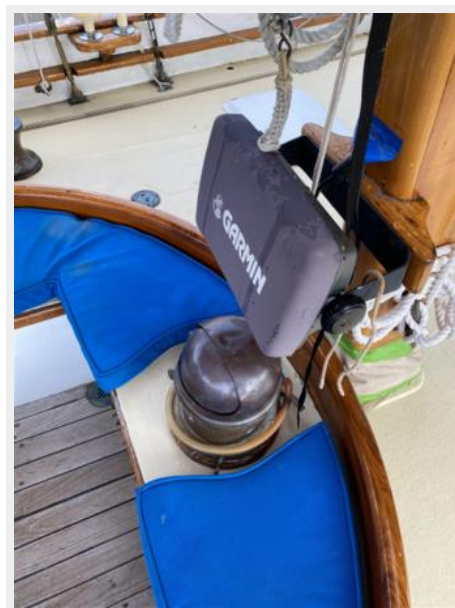
6



7



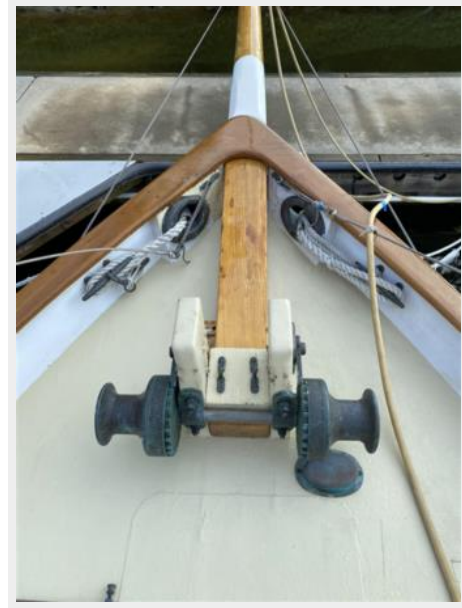
8



9



10



11.1



11



12



13



14



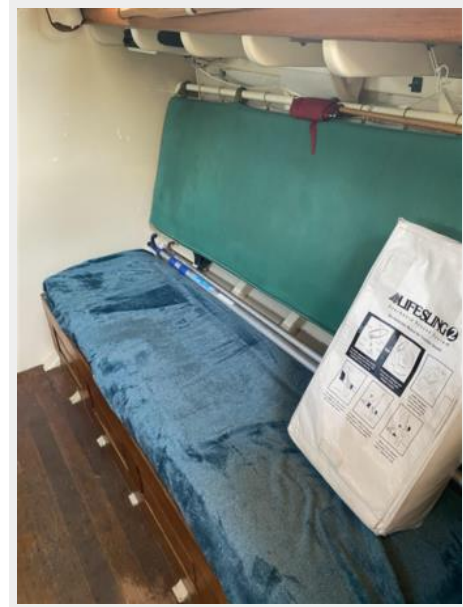
15



16



17



18



КОНТАКТЫ

Андрей Шестаков (Andrey Shestakov) – ведущий яхтенный брокер отдела продаж яхт и судов компании Shestakov Yacht Sales Inc. Официальный представитель Shestakov Yacht Sales Inc. для русскоговорящих клиентов в центральном офисе компании в Майами/Форт Лодердейл/Флорида/США.

Контактная информация

Email: andrey@shestakovyachtsales.com

Web: shestakovyachtsales.com

Телефоны

Краснодарский край: **+7(918)465-66-44**

США, Майами, Флорида: **+1(954)274-4435**

Время работы

Понедельник – Суббота: **9:00 - 21:00**
EDT

Воскресенье: **Закрето**

Адрес



Harbour Towne Marina, 850 NE 3rd St,
STE 213, Dania, FL 33004