

## 1987 CATALINA 34 — CATALINA



**Судостроитель:** CATALINA

**Год постройки:** 1987

**Модель:** Крейсерская яхта

**Цена:** **ЦЕНА ЯХТЫ ПО ЗАПРОСУ**

**Местонахождение:** United States

**Длина общая:** 34' 6" (10.52m)

**Ширина:** 11' 9" (3.58m)

**Макс. осадка:** 5' 9" (1.75m)

**Крейс. скорость:** 6 Kts. (7 MPH)

Купить 1987 Catalina 34 — CATALINA а также выбрать подходящую вам яхту из нашего каталога яхт вам поможет опытный яхтенный брокер Андрей Шестаков. На сегодняшний день компания Shestakov Yacht Sales Inc. имеет большое количество яхт в собственном списке продаж, а также тесно сотрудничает со всеми крупными яхтенными производителями по всему миру.

Для того чтобы купить яхту 1987 Catalina 34 — CATALINA а также проконсультироваться по любому вопросу связанному с покупкой, продажей, чартером яхт позвоните по телефону **+7(918)465-66-44**.

# ОГЛАВЛЕНИЕ

---

ОГЛАВЛЕНИЕ	2
ХАРАКТЕРИСТИКИ	4
Обзор	4
Основная информация	4
Размеры	4
Скорость, вместимость и масса	4
Размещение	5
Корпус и палуба	5
Информация о двигателе	5
ПОДРОБНОЕ ОПИСАНИЕ	6
Overview	6
Исключения	7
Отказ от ответственности	7
ФОТОГРАФИИ	8
1	8
2	8
3	8
4	8
6	9
5	9
7	9
8	9
10	10
9	10
12	10
11	10
КОНТАКТЫ	11
Контактная информация	11

---

Телефоны	11
Время работы	11
Адрес	11

---

# ХАРАКТЕРИСТИКИ

## Обзор

One of Catalina's most popular models ever, the 34 combines good performance with a spacious, comfortable two-stateroom interior layout. She will sleep 7 and she is in turn key condition fully equipped to sail away today. The Catalina 34 delivers big boat cruising at an affordable price. She is in the water and ready to go. Ask about discounted slip and storage in an upscale Rhode Island marina where there are no sales or use taxes. This is a preliminary listing and more information will follow. Please see the Full Description section for additional information.

## Основная информация

**Тип судна:** Крейсерская яхта

**Модельный год:** 1987

**Год постройки:** 1987

**Страна:** United States

## Размеры

**Длина общая:** 34' 6" (10.52m)

**Длина по ватерлинии:** 29' 10" (9.09m)

**Ширина:** 11' 9" (3.58m)

**Макс. осадка:** 5' 9" (1.75m)

**Длина привального бруса:** 34' 0"  
(10.36m)

## Скорость, вместимость и масса

**Крейс. скорость:** 6 Kts. (7 MPH)

**Водоизмещение:** 11950 Pounds

**Вместимость воды:** 76 Gallons

**Вместимость сточного бака:** 18 Gallons

**Объем топливного бака:** 23 Gallons

## Размещение

---

Всего кают: 2

Всего ком. состава: 1

## Корпус и палуба

---

Материал корпуса: Fiberglass

## Информация о двигателе

---

Двигатели: 1

Производитель: westerbeke

Модель: 30B

Тип двигателя: Inboard

Тип топлива: Diesel

---

# ПОДРОБНОЕ ОПИСАНИЕ

---

## Overview

---

### Accommodations

- 2 private cabins and large salon
- main salon has large dinette to starboard that converts to a double berth
- settee sleeping one is located to port.
- V-berth in forward cabin with hanging locker and drawers
- sit-down nav station with hanging locker if aft of table
- substantial L-shaped galley has plenty of storage.
- full sized aft cabin for two has a hanging locker and teak and holly sole.
- 7 opening ports with screens and three hatches for light and ventilation.

### Galley and Head

- Galley has 2 burner CSI stove with oven and CNG fuel
- double stainless sinks
- hot and cold pressure water(needs work)
- large ice box
- fully enclosed head with hand shower, located aft to port

### Electronics

- GPS/Chartplotter
- Raymarine Radar
- West Marine VHF radio w/DSC
- Navman speed/depth/wind at helm and at nav station in cabin
- Ritchie pedestal compass

### Sails:

- Mainsail with Dutchman system
- 135% Genoa
- Hood Seafurl System
- Inboard and outboard Genoa tracks
- Whisker pole

### Canvas:

- Blue dodger and bimini

- Blue mainsail cover

## Hull and Deck

- Stainless bow and stern pulpits w/boarding ladder
- double lifelines with gates port and starboard
- 3 bladed prop
- 2 Lewmar ST 46 primary winches
- 2 Lewmar 30 Coachroof winches
- 2 fire ext.
- 4 life jackets
- Dock lines and fenders
- cockpit Dodger
- Cockpit table
- 25 pound CQR with 40' 5/16 chain anchor
- 18 lb Danforth w/ 150' of 5/8" rode

## Electrical

- 12 V Electrical panel w/breakers
- 110 v Shore power w/cable
- battery selector switch
- 2 deep cycle house batteries
- 1 starting battery
- battery charger 15 amp
- 6 gal. hot water heater
- electric bilge pump

## Исключения

---

При продаже яхты исключаются личные вещи владельца.

## Отказ от ответственности

---

Компания предоставляет описание судна или яхты добросовестно, но не может гарантировать точность этой информации, а также не ручается за техническое состояние. Покупатель должен проинструктировать своих агентов или оценщиков исследовать представленную информацию более подробно, по собственному желанию. Продажа судна или яхты, изменение цены или снятие с продажи будет происходить без предварительного уведомления.

# ФОТОГРАФИИ

1



2



3

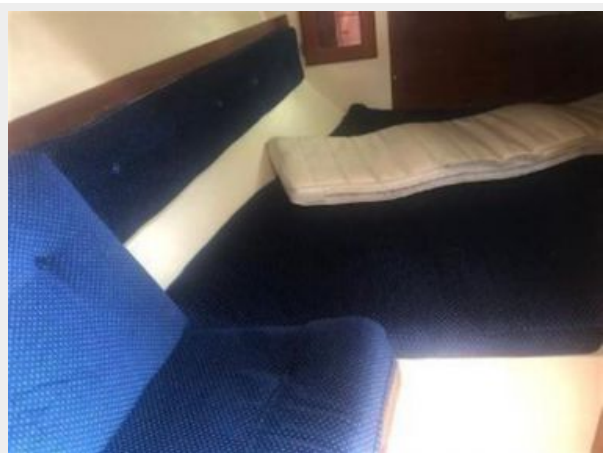


4





5



6



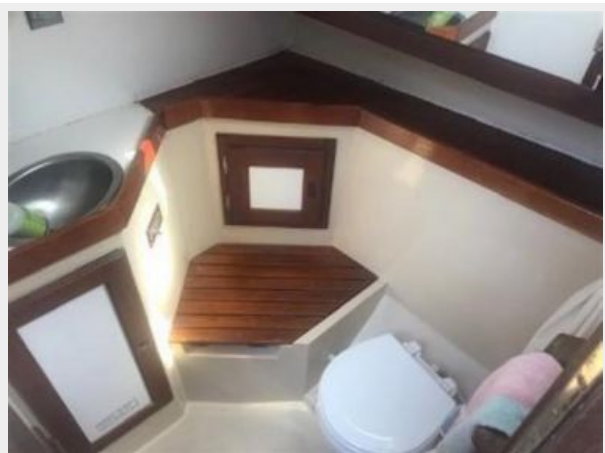
7



8



9



10



11



12



# КОНТАКТЫ

---

Андрей Шестаков (Andrey Shestakov) – ведущий яхтенный брокер отдела продаж яхт и судов компании Shestakov Yacht Sales Inc. Официальный представитель Shestakov Yacht Sales Inc. для русскоговорящих клиентов в центральном офисе компании в Майами/Форт Лодердейл/Флорида/США.

## Контактная информация

---

Email: [andrey@shestakovyachtsales.com](mailto:andrey@shestakovyachtsales.com)

Web: [shestakovyachtsales.com](http://shestakovyachtsales.com)

## Телефоны

---

Краснодарский край: **+7(918)465-66-44**

США, Майами, Флорида: **+1(954)274-4435**

## Время работы

---

Понедельник – Суббота: **9:00 - 21:00**  
EDT

Воскресенье: **Закрито**

## Адрес

---



Harbour Towne Marina, 850 NE 3rd St,  
STE 213, Dania, FL 33004