

## **BOLERO — PACIFIC SEACRAFT**



**Судостроитель:** PACIFIC SEACRAFT

**Год постройки:** 1990

**Модель:** Крейсерская яхта

**Цена:** **ЦЕНА ЯХТЫ ПО ЗАПРОСУ**

**Местонахождение:** United States

**Длина общая:** 34' (10.36m)

**Ширина:** 10

**Макс. осадка:** 4' 11" (1.5m)

Купить **BOLERO — PACIFIC SEACRAFT** а также выбрать подходящую вам яхту из нашего каталога яхт вам поможет опытный яхтенный брокер Андрей Шестаков. На сегодняшний день компания Shestakov Yacht Sales Inc. имеет большое количество яхт в собственном списке продаж, а также тесно сотрудничает со всеми крупными яхтенными производителями по всему миру.

Для того чтобы купить яхту **BOLERO — PACIFIC SEACRAFT** а также проконсультироваться по любому вопросу связанному с покупкой, продажей, чартером яхт позвоните по телефону **+7(918)465-66-44**.

# ОГЛАВЛЕНИЕ

---

ОГЛАВЛЕНИЕ	2
ХАРАКТЕРИСТИКИ	3
Обзор	3
Основная информация	3
Размеры	3
Скорость, вместимость и масса	3
Размещение	4
Корпус и палуба	4
Информация о двигателе	4
ФОТОГРАФИИ	5
КОНТАКТЫ	9
Контактная информация	9
Телефоны	9
Время работы	9
Адрес	9

# ХАРАКТЕРИСТИКИ

## Обзор

**AC/heat \*\* Cutter Rig \*\* Nicely Updated \*\* Varnished Teak \*\* Windlass \*\* Dodger/Bimini \*\* Refrigeration \*\* Factory supplied Upgrades \*\* Custom Winter Cover \*\* More! (See FULL SPECS)**

The renowned and respected Pacific Seacraft 34, designed by Bill Crealock, is widely considered to be among the most rugged and ocean-worthy vessels in her class. With her stunning varnished teak joinery and her ongoing program of maintenance and upgrades, BOLERO certainly stands out among the many Pacific Seacraft/ Crealock collaborations currently afloat.

## Основная информация

**Тип судна:** Крейсерская яхта

**Подкатегория:** Cutter

**Модельный год:** 1990

**Год постройки:** 1990

**Страна:** United States

## Размеры

**Длина общая:** 34' (10.36mm)

**Длина по ватерлинии:** 26' 2" (7.98mm)

**Ширина:** 10

**Макс. осадка:** 4' 11" (1.5mm)

## Скорость, вместимость и масса

**Вместимость воды:** 75 Gallons

**Вместимость сточного бака:** 16 Gal  
Gallons

**Объем топливного бака:** 38 Gal Gallons

---

## Размещение

---

Всего кают: 1

Всего ком. состава: 1

---

## Корпус и палуба

---

Материал корпуса: Fiberglass

Дизайнер корпуса: WIB Crealock

---

## Информация о двигателе

---

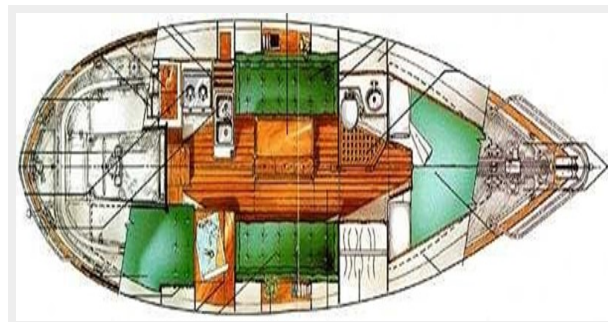
Двигатели: 1

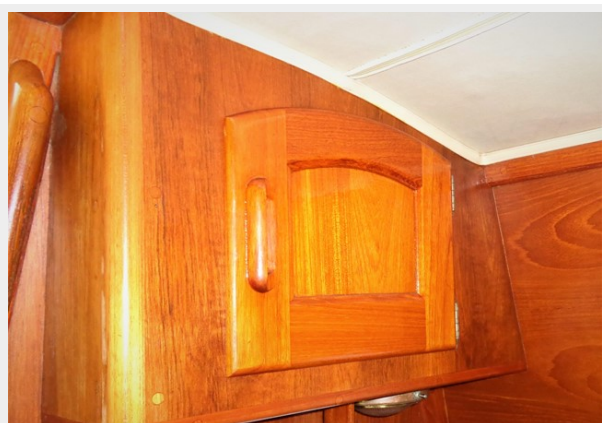
Производитель: Yanmar

Тип двигателя: Inboard

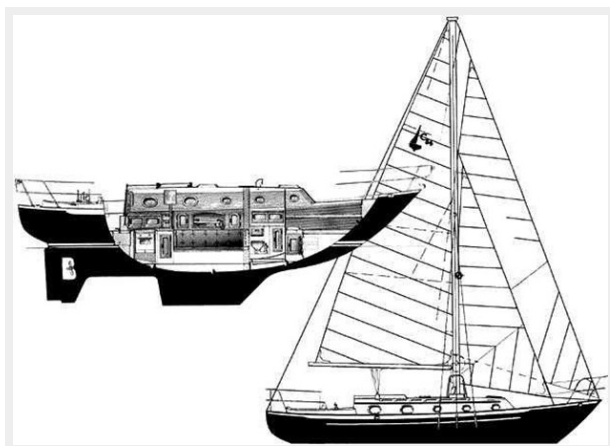
Тип топлива: Diesel

# ФОТОГРАФИИ











# КОНТАКТЫ

---

Андрей Шестаков (Andrey Shestakov) – ведущий яхтенный брокер отдела продаж яхт и судов компании Shestakov Yacht Sales Inc. Официальный представитель Shestakov Yacht Sales Inc. для русскоговорящих клиентов в центральном офисе компании в Майами/Форт Лодердейл/Флорида/США.

## Контактная информация

---

Email: [andrey@shestakovyachtsales.com](mailto:andrey@shestakovyachtsales.com)

Web: [shestakovyachtsales.com](http://shestakovyachtsales.com)

## Телефоны

---

Краснодарский край: **+7(918)465-66-44**

США, Майами, Флорида: **+1(954)274-4435**

## Время работы

---

Понедельник – Суббота: **9:00 - 21:00**  
EDT

Воскресенье: **Закрито**

## Адрес

---



Harbour Towne Marina, 850 NE 3rd St,  
STE 213, Dania, FL 33004