

WINDRIFT — MORGAN



Судостроитель: MORGAN

Год постройки: 1981

Модель: Представительская парусная яхта

Цена: **ЦЕНА ЯХТЫ ПО ЗАПРОСУ**

Местонахождение: United States

Длина общая: 41' 0" (12.50m)

Ширина: 13' 9" (4.19m)

Макс. осадка: 5' 2" (1.57m)

Крейс. скорость: 7 Kts. (8 MPH)

Купить **Windrift — MORGAN** а также выбрать подходящую вам яхту из нашего каталога яхт вам поможет опытный яхтенный брокер Андрей Шестаков. На сегодняшний день компания **Shestakov Yacht Sales Inc.** имеет большое количество яхт в собственном списке продаж, а также тесно сотрудничает со всеми крупными яхтенными производителями по всему миру.

Для того чтобы купить яхту **Windrift — MORGAN** а также проконсультироваться по любому вопросу связанному с покупкой, продажей, чартером яхт позвоните по телефону **+7(918)465-66-44**.

ОГЛАВЛЕНИЕ

ОГЛАВЛЕНИЕ	2
ХАРАКТЕРИСТИКИ	4
Обзор	4
Основная информация	4
Размеры	4
Скорость, вместимость и масса	4
Размещение	5
Корпус и палуба	5
Информация о двигателе	5
ПОДРОБНОЕ ОПИСАНИЕ	6
Overview	6
Исключения	6
Отказ от ответственности	6
ФОТОГРАФИИ	8
2	8
3	8
4	8
5	8
7	8
6	8
8	9
9	9
10	9
11	9
12	9
13	9
14	10
15	10

16	10
17	10
18	10
19	10
20	11
21	11
22	11
23	11
25	11
24	11
КОНТАКТЫ	12
Контактная информация	12
Телефоны	12
Время работы	12
Адрес	12

ХАРАКТЕРИСТИКИ

Обзор

Windrift is a nicely updated example of the classic Morgan Out Island 41. She is the "Out Island 416" version, with a taller, 2 spreader main mast, giving improved performance on her extremely spacious layout. She makes a perfect live-aboard and long range cruiser. Interior professionally redone to a high standard. Standing Rigging replaced 2012 - along with major engine service including new mounts. All running rigging updated in 2016 New DC refrigeration - 2015 Additional 50amp power supply for year-round live aboard capability Entire Hull insulated for live-aboard comfort (NO condensation!)

Основная информация

Тип судна: Представительская парусная **Подкатегория:** Крейсерская яхта
яхта

Модельный год: 1981

Год постройки: 1981

Страна: United States

Размеры

Длина общая: 41' 0" (12.50m)

Ширина: 13' 9" (4.19m)

Макс. осадка: 5' 2" (1.57m)

Трапы: 60' 0" (18.29m)

Длина привального бруса: 41' 0"
(12.50m)

Скорость, вместимость и масса

Крейс. скорость: 7 Kts. (8 MPH)

Вместимость воды: 171 Gallons

Вместимость сточного бака: 32 Gallons **Объем топливного бака:** 138 Gallons

Размещение

Всего кают: 2

Всего коек: 2

Всего ком. состава: 2

Корпус и палуба

Материал корпуса: Fiberglass

Информация о двигателе

Двигатели: 1

Производитель: Perkins

Модель: 4.154

Тип двигателя: Inboard

Тип топлива: Diesel

ПОДРОБНОЕ ОПИСАНИЕ

Overview

Accommodations Sleeps 7 Most forward is chain locker followed by a Spacious forward Stateroom with large Vee berth, overhead storage to either side plus 6 storage drawers underneath. Aft to port is double door hanging locker and to starboard is head with private door entry and vanity. Starboard side salon has a large "L" shaped convertible dinette followed by "L" shaped galley. Portside salon has settee followed by walk thru with outboard side freezer and storage locker. Inboard side of walk thru has a storage locker, electrical distribution panel and engine access doors. Master stateroom has an awthartship double berth, portside double door hanging locker and to starboard a head compartment has been converted to a stand-alone shower with 6'3" headroom .2 companionway doors, 3 deck hatches and 16 opening ports provide excellent ventilation. Rig Windrift is equipped with a split rig for ease of balancing her helm. Her genoa roller and leisure furl boom make shorthanded sailing a breeze. Mainsheet and jib sheets led to center cockpit which remains dry and comfortable even in a blow. Large primary self tailing, 2 speed winches Main with double spreaders Chainplates on topsides for ease of maintenance Mizzen mast Profurl roller furler Leisure furl boom 135 Genoa Mainsail Mizzen sail Electronics

GPS Radar VHF radio Compass Battery charger 1 10V/12V Heart interface inverter

Deck

Flag blue awl grip topsides Stainless bow pulpit with double lifelines and fender holsters Double bow roller on teak bowsprit CQR anchor and rode Danforth anchor and rode 3 opening deck hatches 10 ports 3 solar fans Teak grab rails STS Destroyer style wheel Hydraulic Steering Tall dodger with side canvas surround 2 companionways Aft cabin deck; 4 ports 2 opening Mizzen mast Dinghy davits Magma grill

Исключения

При продаже яхты исключаются личные вещи владельца.

Отказ от ответственности

Компания предоставляет описание судна или яхты добросовестно, но не может гарантировать точность этой информации, а также не ручается за техническое состояние. Покупатель должен проинструктировать своих агентов или оценщиков

исследовать представленную информацию более подробно, по собственному желанию. Продажа судна или яхты, изменение цены или снятие с продажи будет происходить без предварительного уведомления.

ФОТОГРАФИИ

2



3



4



5



6



7



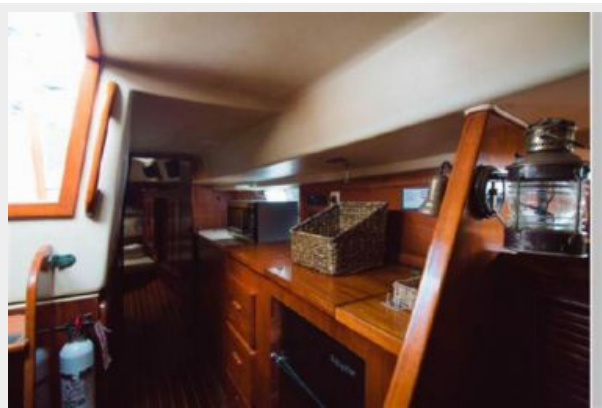
8



9



10



11



12



13



14



15



16



17



18



19



20



21



22



23



24



25



КОНТАКТЫ

Андрей Шестаков (Andrey Shestakov) – ведущий яхтенный брокер отдела продаж яхт и судов компании Shestakov Yacht Sales Inc. Официальный представитель Shestakov Yacht Sales Inc. для русскоговорящих клиентов в центральном офисе компании в Майами/Форт Лодердейл/Флорида/США.

Контактная информация

Email: andrey@shestakovyachtsales.com

Web: shestakovyachtsales.com

Телефоны

Краснодарский край: **+7(918)465-66-44**

США, Майами, Флорида: **+1(954)274-4435**

Время работы

Понедельник – Суббота: **9:00 - 21:00**
EDT

Воскресенье: **Закрито**

Адрес



Harbour Towne Marina, 850 NE 3rd St,
STE 213, Dania, FL 33004