

SO'MAR



Год постройки: 2014

Модель: Моторная яхта

Цена: **ЦЕНА ЯХТЫ ПО ЗАПРОСУ**

Длина общая: 124' 5" (37.9mm)

Ширина: 24.27

Макс. осадка: 6' (1.82mm)

Крейс. скорость: 13 Knots Kts. (15 MPH)

Макс. скорость: 15.2 Knots Kts. (17 MPH)

Купить So'mar — н/д а также выбрать подходящую вам яхту из нашего каталога яхт вам поможет опытный яхтенный брокер Андрей Шестаков. На сегодняшний день компания Shestakov Yacht Sales Inc. имеет большое количество яхт в собственном списке продаж, а также тесно сотрудничает со всеми крупными яхтенными производителями по всему миру.

Для того чтобы купить яхту So'mar — н/д а также проконсультироваться по любому вопросу связанному с покупкой, продажей, чартером яхт позвоните по телефону **+7(918)465-66-44**.

ОГЛАВЛЕНИЕ

ОГЛАВЛЕНИЕ	2
ХАРАКТЕРИСТИКИ	3
Обзор	3
Основная информация	3
Размеры	3
Скорость, вместимость и масса	4
Размещение	4
Корпус и палуба	4
Информация о двигателе	4
ФОТОГРАФИИ	5
So Mar-6	5
So Mar-8	5
So Mar-31	6
So Mar-47	6
So Mar-48	6
So Mar-36	6
So Mar-46	7
06	7
GA SO'MAR	7
КОНТАКТЫ	8
Контактная информация	8
Телефоны	8
Время работы	8
Адрес	8

ХАРАКТЕРИСТИКИ

Обзор

Award-winning SO'MAR is a 37.9m Tansu Yachts delivered in 2014. Following the Tansu design principals which optimise deck space and a real sense of living on and enjoying the sea and scenery, SO'MAR's Master suite is located aft on the upper deck, with large windows and doors opening out onto an expanse of deck so that the owner can enjoy the view without compromising on privacy. The bridge is then located on the main deck forward and on the lower deck a full beam VIP and 2 twin cabins, there is also a daybed/sofa in the VIP cabin making accommodation for a total of 9 guests in 4 cabins. The contemporary loft style layout, laid back chic interior styling and vast deck space with a military/explorer exterior look are the hallmarks of Tansu's prized design and ensured that SO'MAR was the winner of a World Superyacht Award in 2015. Built to comply with RINA standards in wood with a cold moulded fibre epoxy coating, SO'MAR is both comfortable at sea and strong, powered by 2 Caterpillar C18 715 bhp engines with the cruising speed of 13 knots and max speed of 15.2 knots, SO'MAR has a range of up to 3500nm at 9 knots.

KEY FEATURES:

- Winner of the World Superyacht Award in 2015
- Contemporary loft style layout
- Upper deck Master suite
- Spacious decks
- CUDA Class

Основная информация

Тип судна: Моторная яхта

Подкатегория: Semi-Displacement

Модельный год: 2014

Год постройки: 2014

Размеры

Длина общая: 124' 5" (37.9m)

Ширина: 24.27

Макс. осадка: 6' (1.82m)

Скорость, вместимость и масса

Крейс. скорость: 13 Knots Kts. (15 MPH) **Дальность на крейсерской скорости:** 3500

Макс. скорость: 15.2 Knots Kts. (17 MPH) **Чистый вес:** 248 Pounds

Вместимость воды: 4100 Gallons **Объем топливного бака:** 5891.04 Gal
Gallons

Размещение

Всего кают: 4

Всего коек: 9

Спальные места: 9

Каюты экипажа: 5

Койки экипажа: 5

Корпус и палуба

Материал корпуса: Wood

Дизайнер экстерьера: Tansu

Дизайнер интерьера: Tansu

Информация о двигателе

Двигатели: 2

Производитель: Caterpillar

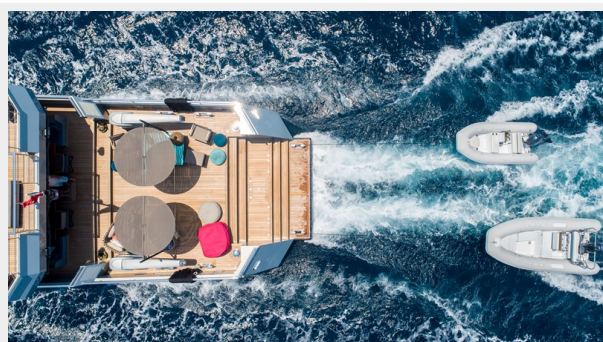
Тип топлива: Diesel

ФОТОГРАФИИ

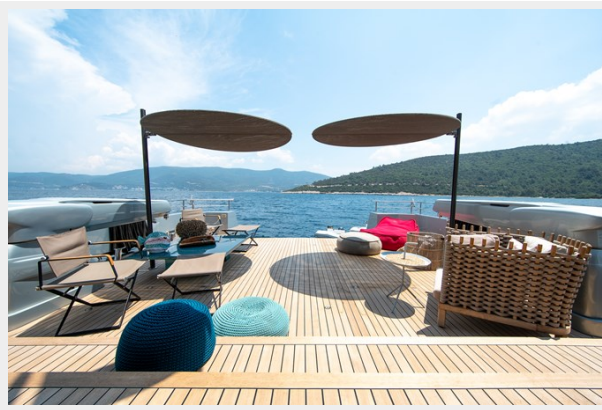
So Mar-6



So Mar-8



So Mar-31



So Mar-47

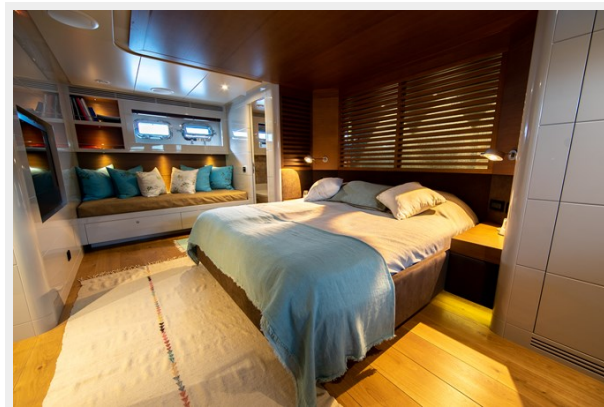


So Mar-48

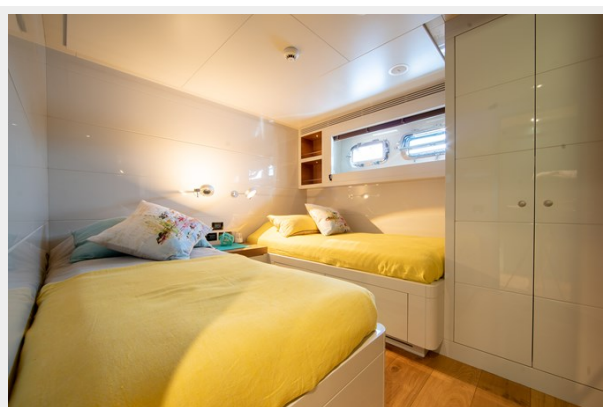


So Mar-36



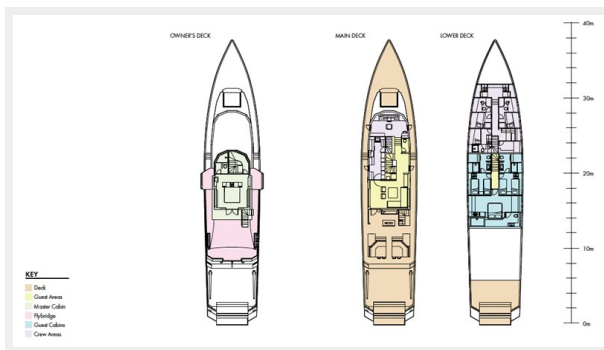


So Mar-46



06

GA SO'MAR



КОНТАКТЫ

Андрей Шестаков (Andrey Shestakov) – ведущий яхтенный брокер отдела продаж яхт и судов компании Shestakov Yacht Sales Inc. Официальный представитель Shestakov Yacht Sales Inc. для русскоговорящих клиентов в центральном офисе компании в Майами/Форт Лодердейл/Флорида/США.

Контактная информация

Email: andrey@shestakovyachtsales.com

Web: shestakovyachtsales.com

Телефоны

Краснодарский край: **+7(918)465-66-44**

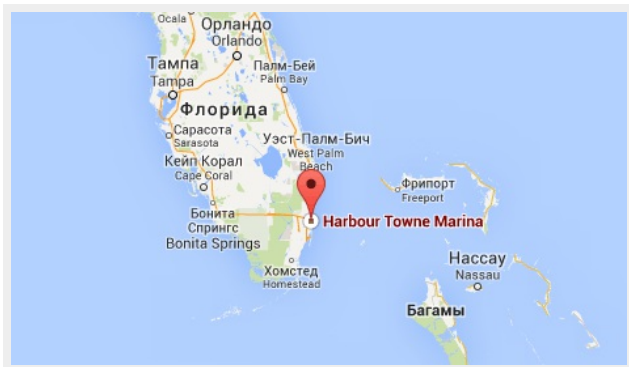
США, Майами, Флорида: **+1(954)274-4435**

Время работы

Понедельник – Суббота: **9:00 - 21:00**
EDT

Воскресенье: **Закрито**

Адрес



Harbour Towne Marina, 850 NE 3rd St,
STE 213, Dania, FL 33004