

## "AQUATHERAPY" — ALBIN



**Судостроитель:** [ALBIN](#)

**Год постройки:** 2006

**Модель:** Sport Yacht

**Цена:** **ЦЕНА ЯХТЫ ПО ЗАПРОСУ**

**Местонахождение:** United States

**Длина общая:** 39' 9" (12.12m)

**Ширина:** 13' 0" (3.96m)

**Мин. осадка:** 3' 6" (1.07m)

**Макс. осадка:** 3' 9" (1.14m)

**Крейс. скорость:** 20 Kts. (23 MPH)

**Макс. скорость:** 24 Kts. (28 MPH)

Купить "AquaTherapy" — ALBIN а также выбрать подходящую вам яхту из нашего каталога яхт вам поможет опытный яхтенный брокер Андрей Шестаков. На сегодняшний день компания Shestakov Yacht Sales Inc. имеет большое количество яхт в собственном списке продаж, а также тесно сотрудничает со всеми крупными яхтенными производителями по всему миру.

Для того чтобы купить яхту "AquaTherapy" — ALBIN а также проконсультироваться по любому вопросу связанному с покупкой, продажей, чартером яхт позвоните по телефону **+7(918)465-66-44**.

# ОГЛАВЛЕНИЕ

---

ОГЛАВЛЕНИЕ	2
ХАРАКТЕРИСТИКИ	3
Основная информация	3
Размеры	3
Скорость, вместимость и масса	3
Размещение	4
Корпус и палуба	4
Информация о двигателе	4
ПОДРОБНОЕ ОПИСАНИЕ	5
Detailed Description	5
Walk-Thru Description	5
Electrical System	6
Engine/Mechanical	6
Electronics	7
Исключения	7
Отказ от ответственности	7
ФОТОГРАФИИ	8
Albin 40 North Sea Cutter Layout	18
КОНТАКТЫ	19
Контактная информация	19
Телефоны	19
Время работы	19
Адрес	19

# ХАРАКТЕРИСТИКИ

## Основная информация

**Тип судна:** Sport Yacht

**Подкатегория:** Скоростной представительский катер

**Модельный год:** 2006

**Год постройки:** 2006

**Страна:** United States

**Номер регистрации в береговой охране:** 1206304

**Открытая палуба мостика:** Да

**Кубрик:** Да

## Размеры

**Длина общая:** 39' 9" (12.12m)

**Длина палубы:** 38' 6" (11.73m)

**Ширина:** 13' 0" (3.96m)

**Мин. осадка:** 3' 6" (1.07m)

**Макс. осадка:** 3' 9" (1.14m)

**Трапы:** 19' 6" (5.94m)

**Длина привального бруса:** 39' 9" (12.12m)

## Скорость, вместимость и масса

**Крейс. скорость:** 20 Kts. (23 MPH)

**Дальность на крейсерской скорости:** 480

**Макс. скорость:** 24 Kts. (28 MPH)

**Дальность на макс. скорости:** 290 Kts.

**Водоизмещение:** 50000000 Pounds

**Вместимость воды:** 200 Gallons

**Вместимость сточного бака:** 40 Gallons

**Объем топливного бака:** 400 Gallons

**Расход топлива:** 24 Gallons

## Размещение

---

**Всего кают:** 2

**Всего коек:** 4

**Спальные места:** 6

**Всего ком. состава:** 2

## Корпус и палуба

---

**Материал корпуса:** Fiberglass

**Материал палубы:** Fiberglass

**Комплектация корпуса:** Semi-Displacement

**Цвет корпуса:** Dark Ocean Blue Hull/White Topsides

**Отделка корпуса:** Aluminum

**Дизайнер корпуса:** Albin Marine

**Дизайнер интерьера:** Custom by Owner

## Информация о двигателе

---

**Двигатели:** 2

**Производитель:** Yanmar

**Модель:** 6LYA-STP 370

**Тип двигателя:** Inboard

**Тип топлива:** Diesel

---

# ПОДРОБНОЕ ОПИСАНИЕ

---

## Detailed Description

---

**JUNE 2021** ~ It's Spring!! Cast off from COVID, and head offshore in this gorgeous North Sea Cutter by Albin. This is a highly sought after model offering a 'trawler-like' exterior appearance, but performing on her semi-displacement hull very much like a fast cruiser. Overall, she's a very practical and solid yacht, exceptionally well built, designed and easily maneuverable. The floorplan is uniquely arranged with the spacious master stateroom forward, and a large guest stateroom (or private office) aft. The master shower/head are separate, and the aft head is private and convenient to the aft cabin. The surprisingly large open cockpit affords space for lounging, preparations for fun water sports, or fishing. The owners have meticulously maintained this lovely North Sea Cutter, adding top grade soft goods, a new flybridge enclosure, new cushions, and very expensive custom rail webbing all around for kid and pet safety. The main fuel tank was replaced two years ago, and all components are fully functional. Power & Motoryacht completed a full evaluation of the 40 North Sea Cutter in November 2017, to rave reviews. This is a unique and handsome yacht not to be missed!

## Walk-Thru Description

---

PLEASE COME ALONG on a virtual walk-thru of this exceptional North Sea Cutter:

In general, "AquaTherapy" is a C. Raymond Hunt designed 2006 40' Albin North Sea Cutter, hull number 6. She offers low-hour Yanmar 370 turbodiesels, with an Onan 8kw generator. A bowthruster is installed, and her interior is simply gorgeous.

All the way aft from the swimplatform, you walk through a transom gate onto the large, open aft deck. From there, you can go forward on either side deck quite easily. Note, the current owners have installed custom woven netting all around, with custom attachments, for safety of small kids and animals.

You step up to the trunk cabin and flybridge from the starboard side deck, or walk forward on either side to the foredeck or salon side deck access door.

Once inside the salon, you'll find the lower helm to starboard, with excellent visibility, master stateroom entrance forward, and side deck port access door. The newly-upholstered settee included a hi/lo folding teak table. The galley is to starboard, and ladder to the aft stateroom/office is aft.

Her forward master stateroom features a queen island berth, separate ensuite head and tub/shower.

The aft stateroom is designed with a wrap-around settee that converts to a double berth. The compartment features an ensuite head. There are four portlights, ladder to the aft deck, screens

for the ports, storage drawers and lockers, including a hanging locker, all beautified with a teak & holly sole.

The aft deck has a non-skid sole, transom gate to the fiberglass boarding platform, hot/cold fresh water shower/washdown; stainless steel rails on teak toe rails, rod holders, deck storage box, lazarette access, molded-in steps to each side deck, and a striking door design to the aft cabin.

The fully-equipped galley is located to starboard in the salon, and is equipped with a Princess 3-burner electric cooktop and oven; Tundra 12/24v refrigerator/freezer; GE microwave oven, stainless steel sink, storage cabinets and overly-ample additional storage.

The flybridge is protected by a fiberglass hardtop, with full Stratoglass enclosure, non-skid deck, console with spacious storage space, an L-shaped settee with storage under. There are two Arrigoni helmseats permanently deck-mounted.

Electronics and entertainment equipment and features are enumerated below.

---

## Electrical System

---

- Onan MDKAV-5668618 9KW Generator
- ProMariner ProNautic 1260 C3 Battery Charger
- Perko Battery Switch
- 6x8D AGM Batteries
- 2 Hitachi 12vdc 80Amp Alternators
- 50 Amp Shorepower Cord
- 12vdc outlets in salon and flybridge

---

## Engine/Mechanical

---

- Twin Yanmar 6LYA-STP 370hp Turbodiesel Engines
- Fewer than 600 hours from new
- Professionally maintained throughout their service life
- ZF 220-A Gearboxes
- Propellers - 4 Blade Bronze
- Morse Engine Controls
- Groco Sea Strainers
- Racor 900 FH Fuel Filter for each main engine
- Racor 500 MA Fuel Filter for Onan Generator
- (3) Rule Bilge Pumps - Automatic and Manual operation
- Fire Extinguishers in strategic locations throughout

---

## Electronics

---

- RAYMARINE E120 Multi-function display (flybridge)
- RAYMARINE Radar 48-mile
- RAYMARINE E80 Multi-function display (lower helm)
- RAYMARINE ST70 Autopilot (lower helm and flybridge)
- STANDARD HORIZON Eclipse VHF Radio both stations
- STANDARD HORIZON VLH-3000 Loudhailer on flybridge
- DANFORTH Magnetic Compass
- VDO Rudder Angle Indicator both stations
- WEEMS & PLATH Clock and Barometer

---

## Исключения

---

При продаже яхты исключаются личные вещи владельца.

---

## Отказ от ответственности

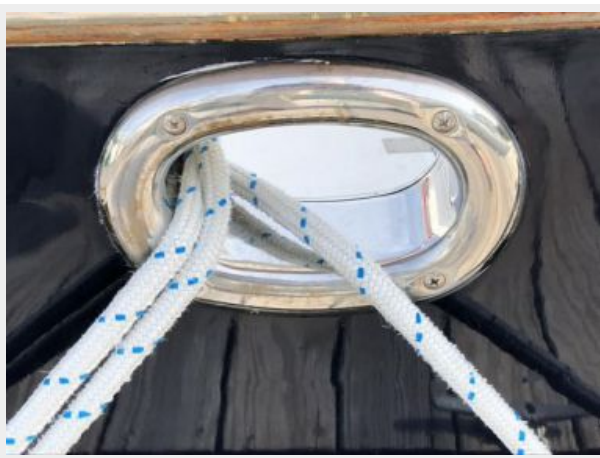
---

Компания предоставляет описание судна или яхты добросовестно, но не может гарантировать точность этой информации, а также не ручается за техническое состояние. Покупатель должен проинструктировать своих агентов или оценщиков исследовать представленную информацию более подробно, по собственному желанию. Продажа судна или яхты, изменение цены или снятие с продажи будет происходить без предварительного уведомления.

# ФОТОГРАФИИ

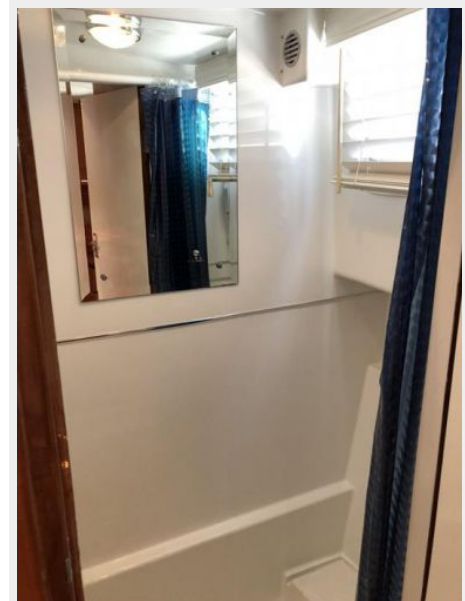


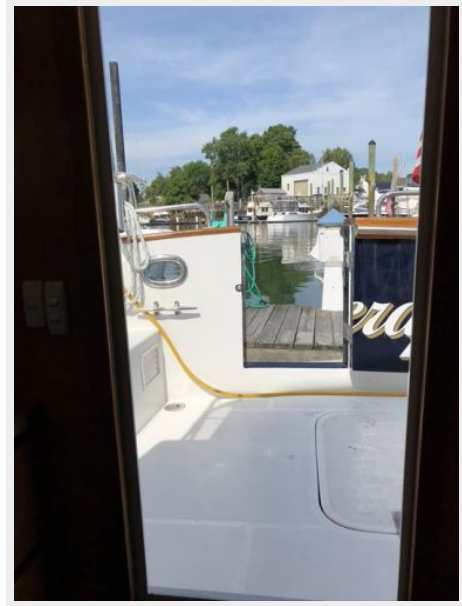










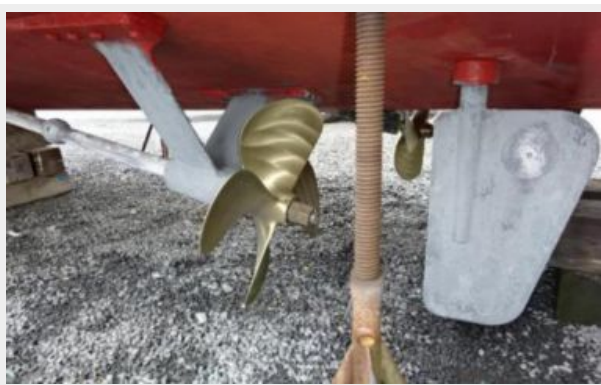












## Albin 40 North Sea Cutter Layout



# КОНТАКТЫ

---

Андрей Шестаков (Andrey Shestakov) – ведущий яхтенный брокер отдела продаж яхт и судов компании Shestakov Yacht Sales Inc. Официальный представитель Shestakov Yacht Sales Inc. для русскоговорящих клиентов в центральном офисе компании в Майами/Форт Лодердейл/Флорида/США.

## Контактная информация

---

Email: [andrey@shestakovyachtsales.com](mailto:andrey@shestakovyachtsales.com)

Web: [shestakovyachtsales.com](http://shestakovyachtsales.com)

## Телефоны

---

Краснодарский край: **+7(918)465-66-44**

США, Майами, Флорида: **+1(954)274-4435**

## Время работы

---

Понедельник – Суббота: **9:00 - 21:00**  
EDT

Воскресенье: **Закрито**

## Адрес

---



Harbour Towne Marina, 850 NE 3rd St,  
STE 213, Dania, FL 33004