

ZAPHIRA — BENETTI



Судостроитель: BENETTI

Год постройки: 2013

Модель: Мега-яхта

Цена: **ЦЕНА ЯХТЫ ПО ЗАПРОСУ**

Местонахождение: Brazil

Длина общая: 93' 0" (28.35m)

Ширина: 23' 1" (7.04m)

Мин. осадка: 5' 8" (1.73m)

Макс. осадка: 6' 6" (1.98m)

Крейс. скорость: 12 Kts. (14 MPH)

Макс. скорость: 14 Kts. (16 MPH)

Купить Zaphira — BENETTI а также выбрать подходящую вам яхту из нашего каталога яхт вам поможет опытный яхтенный брокер Андрей Шестаков. На сегодняшний день компания Shestakov Yacht Sales Inc. имеет большое количество яхт в собственном списке продаж, а также тесно сотрудничает со всеми крупными яхтенными производителями по всему миру.

Для того чтобы купить яхту Zaphira — BENETTI а также проконсультироваться по любому вопросу связанному с покупкой, продажей, чартером яхт позвоните по телефону **+7(918)465-66-44**.

ОГЛАВЛЕНИЕ

ОГЛАВЛЕНИЕ	2
ХАРАКТЕРИСТИКИ	3
Обзор	3
Основная информация	3
Размеры	3
Скорость, вместимость и масса	4
Размещение	4
Корпус и палуба	4
Информация о двигателе	4
ПОДРОБНОЕ ОПИСАНИЕ	5
Detailed Description and Features	5
Исключения	11
Отказ от ответственности	11
ФОТОГРАФИИ	12
КОНТАКТЫ	34
Контактная информация	34
Телефоны	34
Время работы	34
Адрес	34

ХАРАКТЕРИСТИКИ

Обзор

Sublime in every detail. Opulent blue exterior designed by Stefano Righini and interior design was created by Carlo Galeazzi.

She can accommodate up to 12 people with 4 crew members waiting on their every need.

Key Features:

- Sun Deck jacuzzi, dinette and full service bar
- Zero Speed Stabilization
- Tender garage automated
- Water Maker Idromar MC3J
- On Deck Owner's Suite
- Brazil Import Duties Paid

Основная информация

Тип судна: Мега-яхта

Модельный год: 2013

Год постройки: 2013

Страна: Brazil

Кубрик: Да

Размеры

Длина общая: 93' 0" (28.35m)

Ширина: 23' 1" (7.04m)

Мин. осадка: 5' 8" (1.73m)

Макс. осадка: 6' 6" (1.98m)

Скорость, вместимость и масса

Крейс. скорость: 12 Kts. (14 MPH)

Макс. скорость: 14 Kts. (16 MPH)

Водоизмещение: 298000 Pounds

Вместимость воды: 607 Gallons

Вместимость сточного бака: 290 Gallons **Объем топливного бака:** 4226 Gallons

Размещение

Всего кают: 5

Всего ком. состава: 6

Спальных мест экипажа: 4

Корпус и палуба

Материал корпуса: Fiberglass

Информация о двигателе

Двигатели: 2

Производитель: MAN

Модель: 8V 2000 M72

Тип двигателя: Inboard

Тип топлива: Diesel

ПОДРОБНОЕ ОПИСАНИЕ

Detailed Description and Features

Extra Equipment

- Water Maker: one reverse osmosis water maker Idromar model MC3J, capacity 180 liters per hour
- Generators: Kohler 40 EFOZD and Kohler 33 EFOZD
- Stainless steel anchor
- Jacuzzi spa on Sun Deck
- Sun Deck guard rail by Flexiglass
- Windlasses 230 Vac / 3 phases / 50Hz
- Capstans 230 Vac / 3 phases / 50Hz
- Anchors 2 x SHHP (Super High Holding Power) 97kg each
- Chains 2 x galvanized steel of 12,5 mm diameter with stud link DIN 766 for U2 grade of a length of 110 mt each
- Gangway Hydraulic retractable telescopic, 3 stages
- Tender and water toys storage located on the aft garage n.1 tender of 4 mt and n.1 jet-ski
- Air Conditioning system Frigomar

Accommodations

- Owner's Suite on Deck with bathtub
- 2 VIP Staterooms with Queen Bed
- 2 Guest Staterooms with 2 twin beds and 1 bulk bed
- Cabin and Crew Cabin, sleeps 4

Appliances

- Washer Machine (Lower Deck - Laundry)
- Dryer Machine (Lower Deck -Laundry)
- Mini-fridge (Main Saloon)
- Miele Cooking Top 75 cm 4 burner induction (Galley)
- Exhaust Hood (Galley)
- Miele Oven 90 cm (Galley)
- Miele Microwave (Galley)
- Dishwasher (Galley)
- Garbage Macerator (Galley)
- Freezer (Galley)
- Fridge (Galley)
- Ice Maker (Sun Deck bar)
- Mini-fridge (Sun Deck bar)

Navigation System

Integrated Navigation System

- Radar
- Eco
- Log
- Wind
- Charting System
- Multiview system
- Navigation data conning
- Steering conning

Section A – Visualizing system:

- nr. 1 LCD marinized display 15" IP65 for the wheelhouse,
- nr. 1 monochrome display 3,5" for flybridge,

Section B – Control system

- nr. 1 Touch panel control LCD 15" in wheelhouse to manage the following :
 - Wiper control
 - Whistle control
 - Search light control (Sanshin)
 - Rudder's pump
 - Steering mode selector
 - Autopilot
 - Boat speed
 - Depth
 - Wind speed
 - Wind direction
 - GPS
 - Air temperature
 - Air pressure
 - Monitoring system
- nr. 1 multifunction track ball system for fast menu operation on navigation devices on WH
- nr. 1 dedicated Keyboard wireless

Navigation Sensors

Radar System:

Nr. 1 SIMRAD Nobeltec LAN PC INTEGRATED SYSTEM consisting of:

- Simrad radar radome antenna 2KW 24 nm
- LAN interface
- Marine Processor unit PC
- Software Nobeltec Admiral 10 Max- Pro for the following function: Radar with ARP function

Echosounder Charting system

Echosounder-Log system:

Nr. 1 Black Box Echosounder Nobeltec Insight with dual frequency triducer (depth, log, water temperature) with PC interface for Admiral 10.0 software.

RX GPS System

Nr. 1 GPS interface/multiplier Airmar to distribute GPS data from Log/Wind System and from gyro compass system (option) Nr. 1 GPS switching Nr. 1 GT NMEA interface

Cartography & Naviconning System:

Nobeltec Admiral 10.0 software package (excluded cartography), Nr. 1 processor unit, Nr. 1 wireless keyboard

Log/Wind System:

Nr. 1 Wind Multi NMEA system comprising of: Nr. 1 wind sensor (no moving part) with air temperature, air pressure sensor, Nr. 1 GPS sensor.

Steering System

Autopilot System

Nr. 1 black box Navicontrol Mod. AP 3003 autopilot with interface and fluxgate sensor, Nr. 1 NFU Tiller Override, Nr. 1 feedback system.

Magnetic Compass

Nr. 1 magnetic compass Riviera, mod. White Star BW 3, apparent diameter 130 mm for wheelhouse.

Communication System

VHF System:

Nr. 1 radiotelephone VHF Sailor mod. 4801 DSC (D class), Simplex / semiduplex on all the international channels, 13.2 Vcc power supply, 25/1W output power, DSC calling on 70 CH, comprising of:

- VHF/DSC rice transceiver
- Microtelephone with support
- Fixed bracket
- Power cable 1.5 mt
- Power supply N 420 for 24Vcc

- Nr 1 antenne

TV and Stereo Equipment

- N° 1 Antenna Naval Nargentus for Aerial TV and AM/FM Radio Reception
- Integrated Entertainment System

Main saloon

- Denon Sinto amplifier Mod. 2809
- LCD Tv 42" 16/9 Sharp mod. 42DH77E FULL HD 100Hz with Rs232 port and lift.
- 5.1 Audio system composed by 4 square in-ceiling speaker 6" Promar PMS6 with 1 central speaker 2x 6" Promar PMS 66 and 1 Subwoofer Powered.
- Integrated Remote-Control Philips Pronto TSU 9400
- iPod Docking Station Denon

Dining area (slave from main saloon)

- CPA 60 stereo Amplifier
- N° 2 square speaker 6" Promar PMS6 for audio signal diffusion with independent volume control (keyboard).

External areas on MD (slave of main saloon)

- N° 4 Marine speaker 8" Promar PMR8.

Sun Deck

- Stereo SONY Amplified Waterproof, iPod Ready
- N° 4 Marine speaker 8" Promar PMR8

Owner's Suite

- Denon Sinto amplifier Mod. 2809
- LCD Tv 42" 16/9 Sharp mod. 42DH77E FULL HD 100Hz with Rs232 port and lift.
- 5.1 Audio system composed by 4 square in-ceiling speaker 6" Promar PMS6 with 1 central speaker 2x 6" Promar PMS 66 and 1 Subwoofer Powered.
- Integrated Remote-Control Philips Pronto TSU 9400

- iPod Docking Station Denon

VIP cabins (2)

- Teac System DR-H300 with DVD Player and iPod input.
- LCD Tv 19" Sharp LC-19A1EBK 16/9
- N° 2 square in-ceiling speaker 6" Promar PMS6"
- Integrated Remote-Control Philips Pronto TSU 9200

Guest cabins (2)

- Teac System DR-H300 with DVD Player and iPod input.
- LCD Tv 19" Sharp LC-19A1EBK 16/9
- N° 2 square in-ceiling speaker 6" Promar PMS6"
- Integrated Remote-Control Philips Pronto TSU 9200

Captain cabin

- Teac System DR-H300 with DVD Player and iPod input.
- N° 2 square in-ceiling speaker 6" Promar PMS6

Crew cabin

- Teac System DR-H300 with DVD Player and iPod input.
- N° 2 square in-ceiling speaker 6" Promar PMS6

Galley/Crew Mess

- LCD Tv 19" Sharp LC-19A1EBK 16/9
- Teac System DR-H300 with DVD Player and iPod input.
- N° 2 square in-ceiling speaker 6" Promar PMS6

Wheelhouse

- Teac System DR-H300 with DVD Player and iPod input.
- N° 2 square in-ceiling speaker 6" Promar PMS6

Electronics

- Depth sounder
- Radar
- Log-Speedometer
- Radar Detector
- Wind Speed and Direction
- Computer
- Repeater(s)

- TV Set
- Navigation Center
- VCR
- Plotter
- DVD Player
- Autopilot
- Radio
- Compass
- CD Player
- GPS
- Cockpit Speakers
- VHF

Inside Equipment

- Seakeeper
- Stern Thruster
- Dishwasher
- Bow Thruster
- Washing Machine
- Electric Bilge Pump
- Oven
- Manual Bilge Pump
- Microwave Oven
- Air Conditioning
- Electric Head
- Heating
- Hot Water
- Refrigerator
- Fresh Water Maker
- Deep Freezer
- Sea Water Pump
- Battery Charger

Electrical Equipment

- Shore Power Inlet
- Generator
- Inverter

Outside Equipment/Extras

- Teak Cockpit
- Cockpit Shower
- Teak Side decks

- Hydraulic Gangway
- Tender
- Life raft
- Cockpit Cushions
- Cockpit Table
- Swimming Ladder

Исключения

При продаже яхты исключаются личные вещи владельца.

Отказ от ответственности

Компания предоставляет описание судна или яхты добросовестно, но не может гарантировать точность этой информации, а также не ручается за техническое состояние. Покупатель должен проинструктировать своих агентов или оценщиков исследовать представленную информацию более подробно, по собственному желанию. Продажа судна или яхты, изменение цены или снятие с продажи будет происходить без предварительного уведомления.

ФОТОГРАФИИ

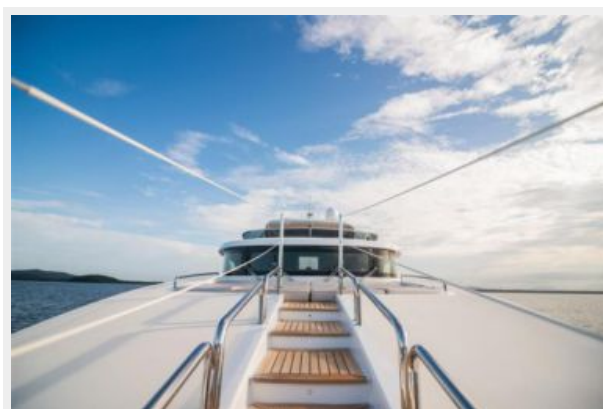
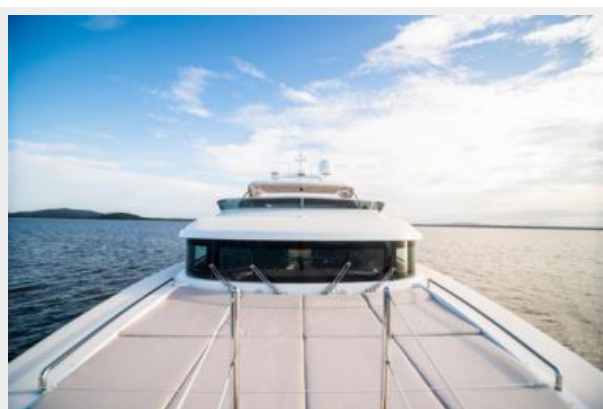
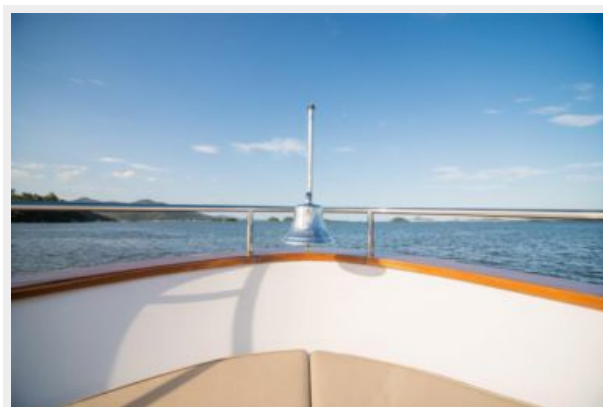
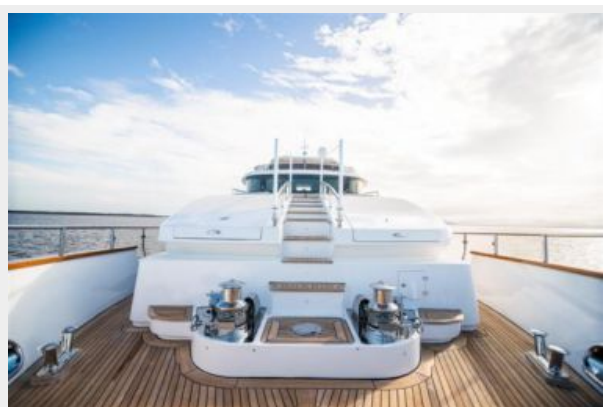


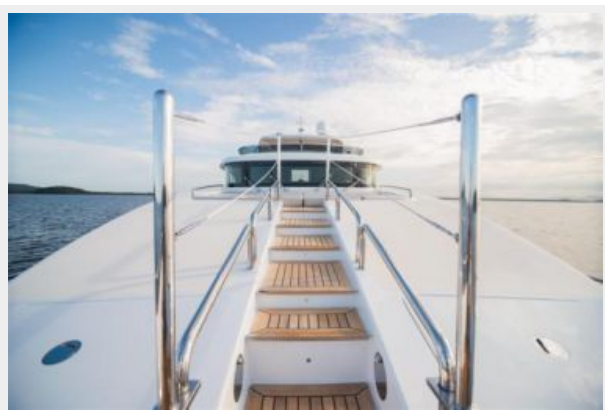




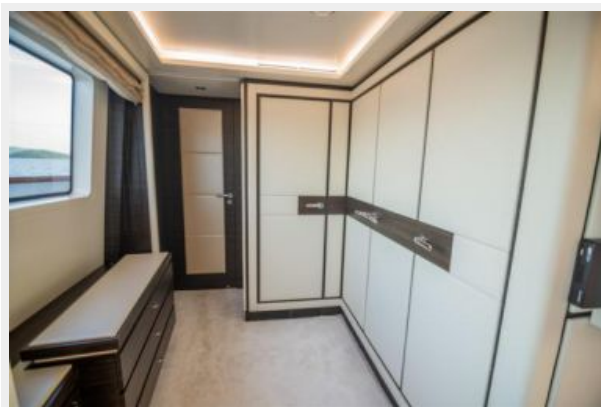
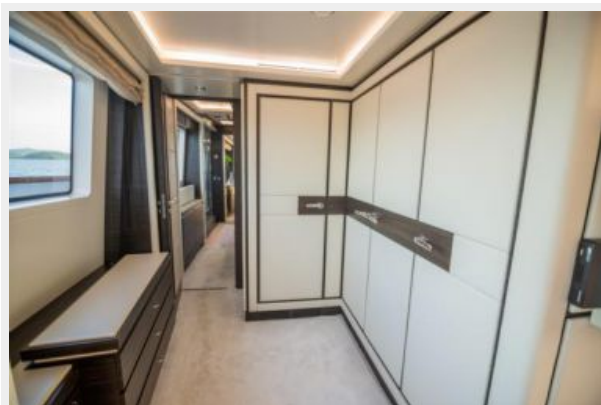


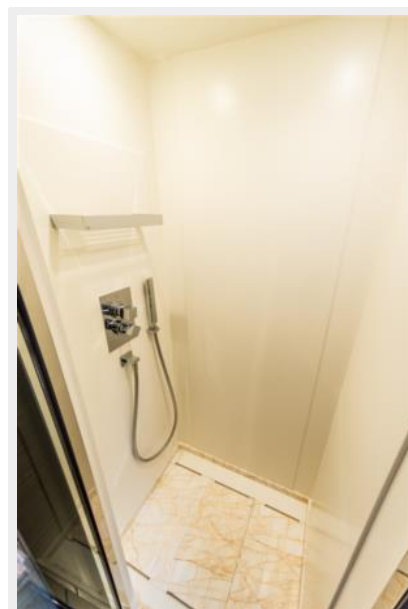
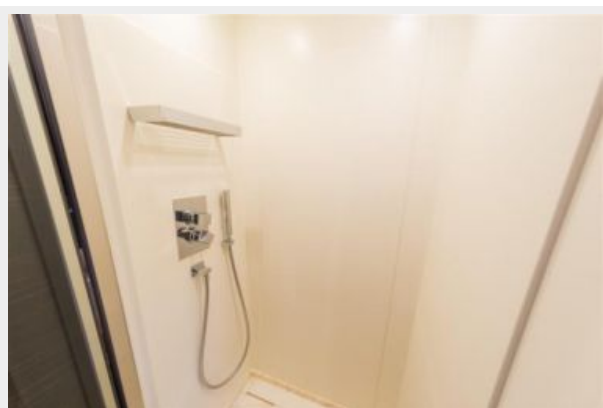
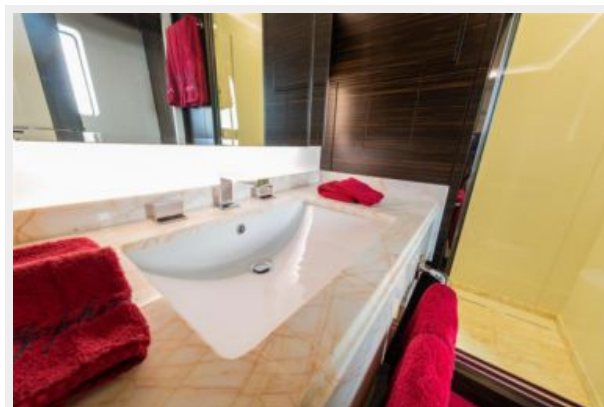


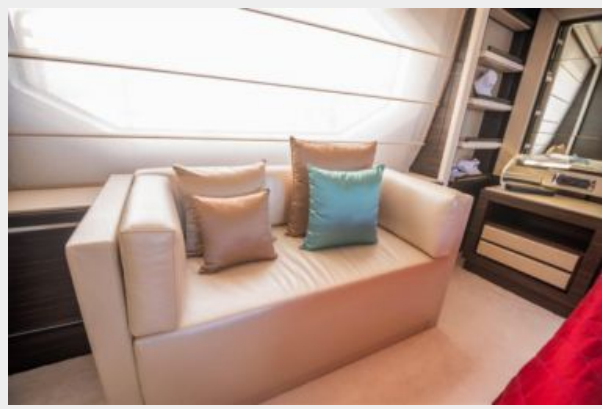


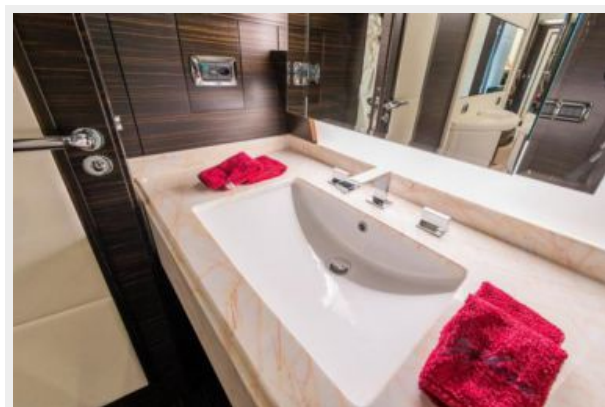


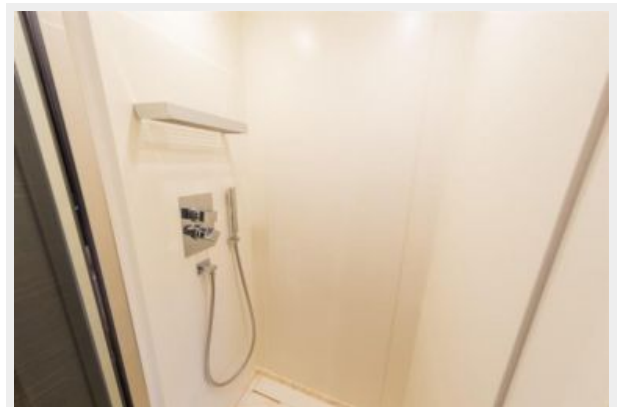
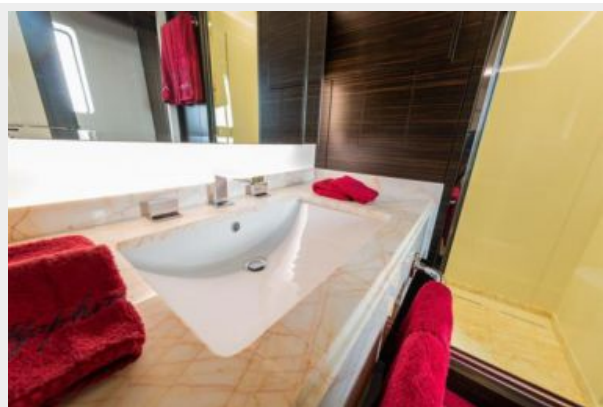














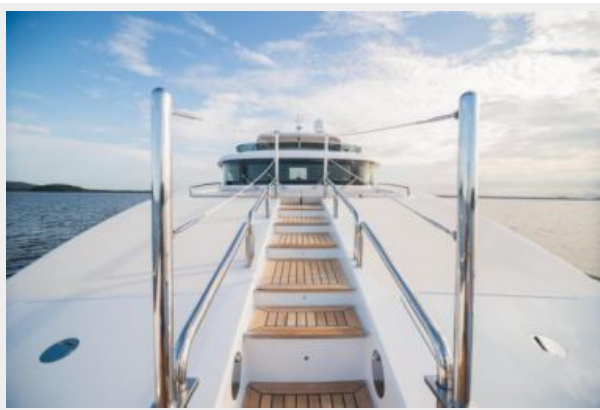
















КОНТАКТЫ

Андрей Шестаков (Andrey Shestakov) – ведущий яхтенный брокер отдела продаж яхт и судов компании Shestakov Yacht Sales Inc. Официальный представитель Shestakov Yacht Sales Inc. для русскоговорящих клиентов в центральном офисе компании в Майами/Форт Лодердейл/Флорида/США.

Контактная информация

Email: andrey@shestakovyachtsales.com

Web: shestakovyachtsales.com

Телефоны

Краснодарский край: **+7(918)465-66-44**

США, Майами, Флорида: **+1(954)274-4435**

Время работы

Понедельник – Суббота: **9:00 - 21:00**
EDT

Воскресенье: **Закрето**

Адрес



Harbour Towne Marina, 850 NE 3rd St,
STE 213, Dania, FL 33004