

MIGHT AS WELL — HINTERHOELLER



Судостроитель: HINTERHOELLER

Год постройки: 1985

Модель: Крейсерская яхта

Цена: ЦЕНА ЯХТЫ ПО ЗАПРОСУ

Местонахождение: United States

Длина общая: 30' 0" (9.14m)

Ширина: 11' 11" (3.63m)

Мин. осадка: 5' 0" (1.52m)

Купить **Might As Well — HINTERHOELLER** а также выбрать подходящую вам яхту из нашего каталога яхт вам поможет опытный яхтенный брокер Андрей Шестаков. На сегодняшний день компания **Shestakov Yacht Sales Inc.** имеет большое количество яхт в собственном списке продаж, а также тесно сотрудничает со всеми крупными яхтенными производителями по всему миру.

Для того чтобы купить яхту **Might As Well — HINTERHOELLER** а также проконсультироваться по любому вопросу связанному с покупкой, продажей, чартером яхт позвоните по телефону **+7(918)465-66-44**.

ОГЛАВЛЕНИЕ

ОГЛАВЛЕНИЕ	2
ХАРАКТЕРИСТИКИ	3
Обзор	3
Основная информация	3
Размеры	3
Скорость, вместимость и масса	3
Размещение	4
Корпус и палуба	4
Информация о двигателе	4
ПОДРОБНОЕ ОПИСАНИЕ	5
Overview	5
Исключения	7
Отказ от ответственности	7
ФОТОГРАФИИ	8
КОНТАКТЫ	16
Контактная информация	16
Телефоны	16
Время работы	16
Адрес	16

ХАРАКТЕРИСТИКИ

Обзор

Price Reduced! Motivated Seller! This well-maintained Nonsuch 30 Ultra is ready to sail! Available to be seen anytime; the Winter Fairclough cover has been removed. With it's wishbone and free-standing aluminum rig, "Might As Well" sails well to weather and on a run and the Electric Halyard Winch makes setting the sail a snap. The large cockpit and salon are perfect for a few friends to join you on the water, the galley is spacious, and the roomy head/shower design allows for plenty of room to move around. Call today for more information or to schedule a viewing of this very popular boat! (The current owners are selling only because they have purchased a larger boat for long distance cruising.)

Основная информация

Тип судна: Крейсерская яхта

Модельный год: 1985

Год постройки: 1985

Страна: United States

Размеры

Длина общая: 30' 0" (9.14m)

Ширина: 11' 11" (3.63m)

Мин. осадка: 5' 0" (1.52m)

Трапы: 53' 0" (16.15m)

Скорость, вместимость и масса

Водоизмещение: 10500 Pounds

Вместимость воды: 86 Gallons

Вместимость сточного бака: 12 Gallons

Объем топливного бака: 30 Gallons

Размещение

Всего кают: 1

Всего коек: 1

Всего ком. состава: 1

Корпус и палуба

Материал корпуса: Fiberglass

Информация о двигателе

Двигатели: 1

Производитель: westerbeke

Тип двигателя: Inboard

Тип топлива: Diesel

ПОДРОБНОЕ ОПИСАНИЕ

Overview

Recent Upgrades and Maintenance
2019 New Pressure water pump New settee cushions – Toray Ultrasuede Replaced all interior door handles/locks
2018 Doyle Stack Pack Engine fresh water pump replaced Upper choker block replaced (from Mike Quill Yacht Rigging) Choker blocks and rigging, topping lift blocks replaced with Garhauer blocks and Sta-Set Mainsheet blocks replaced New Fireboy/Xintex Propane sensor with shut-off Gel memory foam mattress in forward cabin Added swim ladder extension (from Stainless Outfitters)
2017 Backup halyard replaced Rear corner castings replaced (from Mike Quill Yacht Rigging) New AC power panel with LCD display and ELCI Propane system re-done with new lines, removed water heater Rebuilt Platinum Cat heater (at manufacturer), new thermostat Added engine/electric water heater – 6gal. Replaced sanitation hoses New Standard Horizon Matrix VHF with GPS and AIS and antenna Rebuilt Datamarine wind transducer Imtra St. Maarten reading lights (2) with Ocean glass shades, LED bulbs in forward cabin New chrome reading lights (4) with frosted glass shades in main cabin, LED bulbs New curtains New LED anchor, masthead, and red/green lights Wiring for Raymarine e7D and bracket at helm + e7D New Fairclough winter cover
2016 Galvanic isolator added Main halyard replaced Wishbone hangers replaced Mast inspected
2014 – 2015 Replaced sea water engine pump, fuel lift pump Replaced lifelines Replaced teak rub rails Hull soda blasted and sealed
Equipment List
Deck

- Anchor pulpit with dual rollers
- Simpson Lawrence Horizon 400 anchor winch with controls at winch and in cockpit
- 35 lb. CQR with 225' of 3/8 chain
- Deck pipe for second anchor setup
- Salt water washdown
- Boarding ladder extension
- Lifelines with gate both port and starboard

Cockpit

- Control panels for engine, autopilot, and anchor windless
- Wiring and bracket for Raymarine e7D on pedestal guard
- Teak cup holders and fold-down cockpit table
- Dodger and bimini – original and well-worn but functional
- Cockpit cushions – worn but functional
- Two winch handle pockets
- LifeSling MOB
- Propane locker with two steel propane bottles
- Various fenders and docklines

Sail Handling

- All lines led to cockpit
- Lewmar electric self-tailing halyard winch with switch in cabin
- Barent self-tailing winches for main sheet and choker/topping lift/backup halyard
- Three winch handles
- Tides track on mast
- North Sail with single reef, approx. five seasons use
- Doyle stack pack
- Most blocks and lines replaced within the last five years

Mechanical

- Westerbeke 27 serviced annually by Hansen Marine in Marblehead
- Max Prop, 2-blade propeller
- Hot and cold pressure water
- Six gallon water heater, engine or electric heating

Electrical

- All interior lights are either LED or fluorescent
- Two deep-cycle house batteries, one deep cycle starting battery
- Shore power with galvanic isolator and ELCI breaker
- 50' Shore power cord

Electronics

- Furuno 1623 Radar
- Raymarine e7D chartplotter
- Datamarine speed, depth, wind instruments (speed not functioning)
- Misc spares for Datamarine instruments
- Raymarine ST4000+ autopilot with spare wheel drive
- Fusion AM/FM/Bluetooth with six speakers
- Standard Horizon Matrix VHF radio with GPS/AIS

Galley

- Hillerange two-burner propane stove with pot holders
- Adler-Barbour refrigeration in icebox
- Foot pump for icebox/fresh water
- Propane solenoid control and 2 channel fume detector

Head

- Raritan PHII manual head
- Standard Ultra layout

Forward cabin

- Custom Gel memory foam mattress
- Standard Ultra layout
- Imtra St. Maarten Ocean Swirl reading lights

Winter storage

- Seven boat stands
- Fairclough winter cover

Исключения

При продаже яхты исключаются личные вещи владельца.

Отказ от ответственности

Компания предоставляет описание судна или яхты добросовестно, но не может гарантировать точность этой информации, а также не ручается за техническое состояние. Покупатель должен проинструктировать своих агентов или оценщиков исследовать представленную информацию более подробно, по собственному желанию. Продажа судна или яхты, изменение цены или снятие с продажи будет происходить без предварительного уведомления.

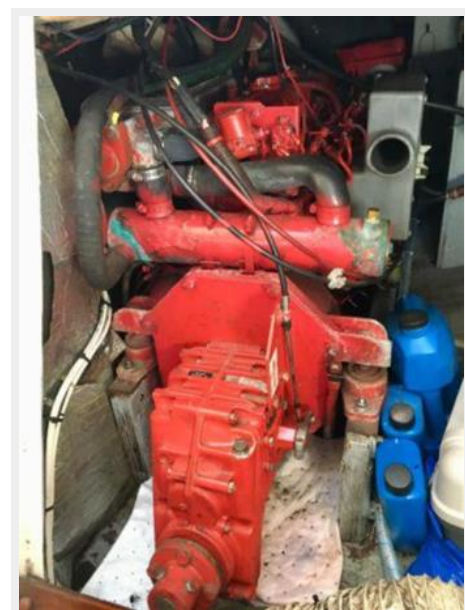
ФОТОГРАФИИ

















КОНТАКТЫ

Андрей Шестаков (Andrey Shestakov) – ведущий яхтенный брокер отдела продаж яхт и судов компании Shestakov Yacht Sales Inc. Официальный представитель Shestakov Yacht Sales Inc. для русскоговорящих клиентов в центральном офисе компании в Майами/Форт Лодердейл/Флорида/США.

Контактная информация

Email: andrey@shestakovyachtsales.com

Web: shestakovyachtsales.com

Телефоны

Краснодарский край: **+7(918)465-66-44**

США, Майами, Флорида: **+1(954)274-4435**

Время работы

Понедельник – Суббота: **9:00 - 21:00**
EDT

Воскресенье: **Закрито**

Адрес



Harbour Towne Marina, 850 NE 3rd St,
STE 213, Dania, FL 33004