

1952 CUSTOM 26 — CUSTOM



Судостроитель: CUSTOM

Год постройки: 1952

Модель: SHELBY

Цена: **ЦЕНА ЯХТЫ ПО ЗАПРОСУ**

Местонахождение: United States

Длина общая: 26' 0" (7.92m)

Ширина: 7' 6" (2.29m)

Макс. осадка: 3' 0" (0.91m)

Крейс. скорость: 8 Kts. (9 MPH)

Макс. скорость: 13 Kts. (15 MPH)

Купить 1952 Custom 26 — CUSTOM а также выбрать подходящую вам яхту из нашего каталога яхт вам поможет опытный яхтенный брокер Андрей Шестаков. На сегодняшний день компания Shestakov Yacht Sales Inc. имеет большое количество яхт в собственном списке продаж, а также тесно сотрудничает со всеми крупными яхтенными производителями по всему миру.

Для того чтобы купить яхту 1952 Custom 26 — CUSTOM а также проконсультироваться по любому вопросу связанному с покупкой, продажей, чартером яхт позвоните по телефону **+7(918)465-66-44**.

ОГЛАВЛЕНИЕ

ОГЛАВЛЕНИЕ	2
ХАРАКТЕРИСТИКИ	3
Обзор	3
Основная информация	3
Размеры	3
Скорость, вместимость и масса	3
Размещение	3
Корпус и палуба	4
Информация о двигателе	4
ПОДРОБНОЕ ОПИСАНИЕ	5
Overview	5
Исключения	5
Отказ от ответственности	5
ФОТОГРАФИИ	6
КОНТАКТЫ	11
Контактная информация	11
Телефоны	11
Время работы	11
Адрес	11

ХАРАКТЕРИСТИКИ

Обзор

This lobster style boat was designed and built here on Martha's Vineyard by Erford Burt and is a lovely classic that is ready to use now. 140 hp GM block gas inboard was rebuilt in 2016. The entire boat was rebuilt in 1992 by the highly regarded Gannon&Benjamin Boatyard in Vineyard Haven.

Основная информация

Тип судна: SHELBY

Подкатегория: Classic

Модельный год: 1952

Год постройки: 1952

Страна: United States

Размеры

Длина общая: 26' 0" (7.92m)

Ширина: 7' 6" (2.29m)

Макс. осадка: 3' 0" (0.91m)

Скорость, вместимость и масса

Крейс. скорость: 8 Kts. (9 MPH)

Макс. скорость: 13 Kts. (15 MPH)

Объем топливного бака: 50 Gallons

Размещение

Всего кают: 1

Всего коек: 2

Всего ком. состава: 1

Корпус и палуба

Материал корпуса: Wood

Информация о двигателе

Двигатели: 1

Производитель: GM

Тип двигателя: Inboard

Тип топлива: Gas

ПОДРОБНОЕ ОПИСАНИЕ

Overview

General Description Kittiwake was designed and built in 1952 by Erford Burt, original owner of the boatyard where she is now. She has oak frames and has been re-planked in Wana, a South American hardwood. The topside trim, rails, coamings and cabinsides are mahogany. Her decks are plywood covered in Dynel and sealed with epoxy. She has two 25 gallon gas tanks, both being made of Monel. Equipment

- Rebuilt, with new block in 2016 a GM Chevy 140 hp gas engine
- New shaft and cutlass bearing, 2016
- Rebuilt Velvet Glide transmission, 2016
- Engine panel new 2007
- 12 volt electrical panel and wiring new 2007
- Windshield wipers
- Bronze bow rail
- Spotlight (vintage) converted to halogen
- Danforth compass

Electronics

- Raymarine C120 Plotter
- Raymarine depthsounder
- Raymarine VHF radio

Исключения

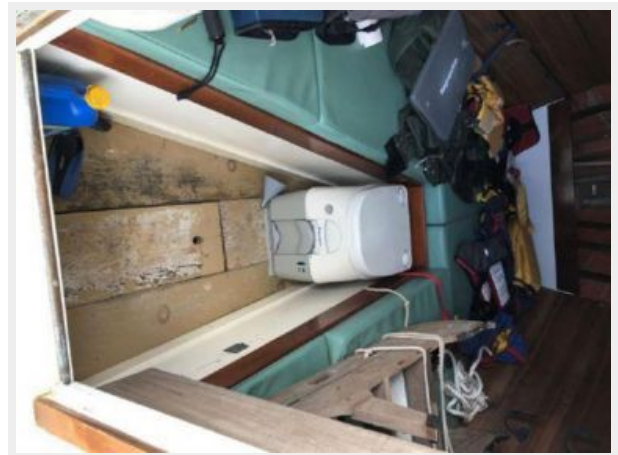
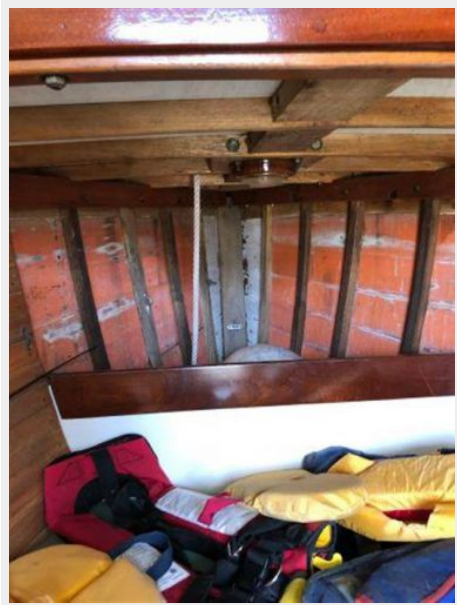
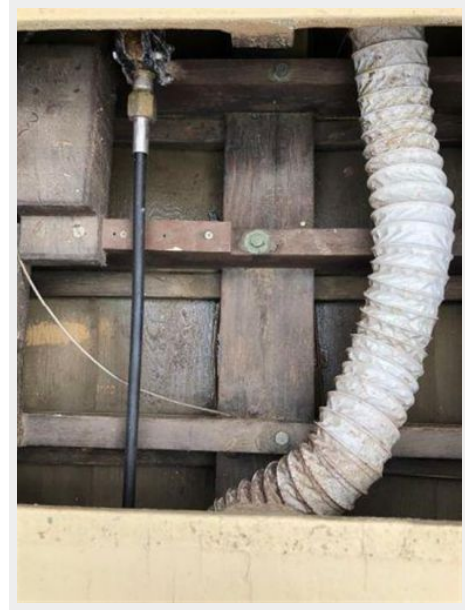
При продаже яхты исключаются личные вещи владельца.

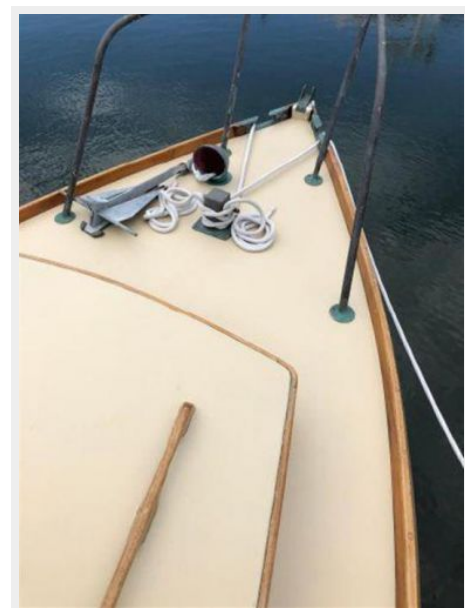
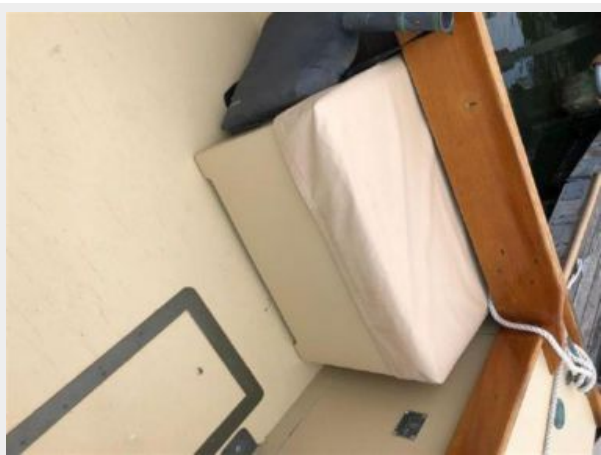
Отказ от ответственности

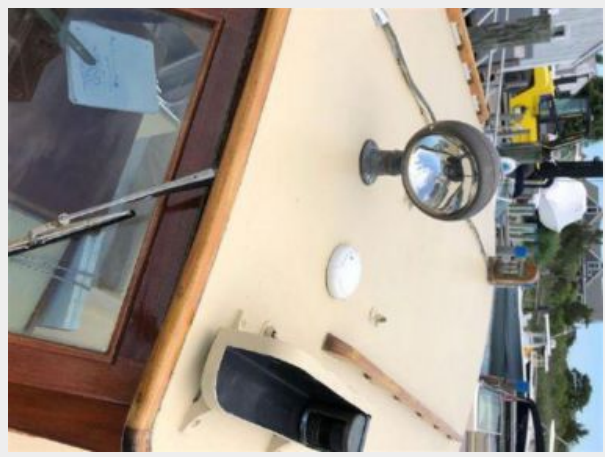
Компания предоставляет описание судна или яхты добросовестно, но не может гарантировать точность этой информации, а также не ручается за техническое состояние. Покупатель должен проинструктировать своих агентов или оценщиков исследовать представленную информацию более подробно, по собственному желанию. Продажа судна или яхты, изменение цены или снятие с продажи будет происходить без предварительного уведомления.

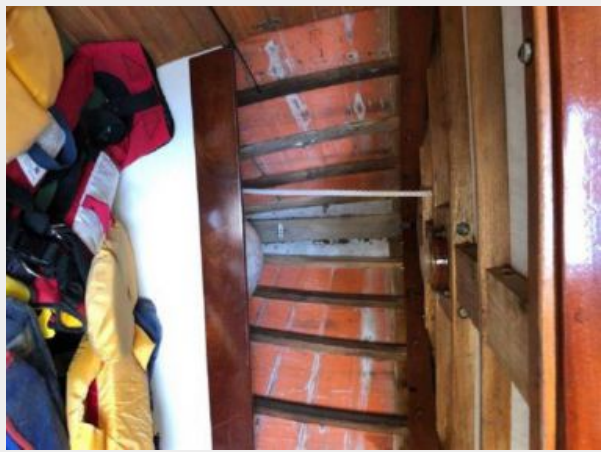
ФОТОГРАФИИ











КОНТАКТЫ

Андрей Шестаков (Andrey Shestakov) – ведущий яхтенный брокер отдела продаж яхт и судов компании Shestakov Yacht Sales Inc. Официальный представитель Shestakov Yacht Sales Inc. для русскоговорящих клиентов в центральном офисе компании в Майами/Форт Лодердейл/Флорида/США.

Контактная информация

Email: andrey@shestakovyachtsales.com

Web: shestakovyachtsales.com

Телефоны

Краснодарский край: **+7(918)465-66-44**

США, Майами, Флорида: **+1(954)274-4435**

Время работы

Понедельник – Суббота: **9:00 - 21:00**
EDT

Воскресенье: **Закрито**

Адрес



Harbour Towne Marina, 850 NE 3rd St,
STE 213, Dania, FL 33004