

## TATOOSH II — ERICSON YACHTS



**Судостроитель:** ERICSON YACHTS

**Год постройки:** 1979

**Модель:** Крейсерская яхта

**Цена:** **ЦЕНА ЯХТЫ ПО ЗАПРОСУ**

**Местонахождение:** United States

**Длина общая:** 39' 0" (11.89m)

**Ширина:** 12' 0" (3.66m)

**Макс. осадка:** 5' 0" (1.52m)

Купить Tatoosh II — ERICSON YACHTS а также выбрать подходящую вам яхту из нашего каталога яхт вам поможет опытный яхтенный брокер Андрей Шестаков. На сегодняшний день компания Shestakov Yacht Sales Inc. имеет большое количество яхт в собственном списке продаж, а также тесно сотрудничает со всеми крупными яхтенными производителями по всему миру.

Для того чтобы купить яхту Tatoosh II — ERICSON YACHTS а также проконсультироваться по любому вопросу связанному с покупкой, продажей, чартером яхт позвоните по телефону **+7(918)465-66-44**.

# ОГЛАВЛЕНИЕ

ОГЛАВЛЕНИЕ	2
ХАРАКТЕРИСТИКИ	5
Обзор	5
Основная информация	5
Размеры	5
Скорость, вместимость и масса	5
Размещение	6
Корпус и палуба	6
Информация о двигателе	6
ПОДРОБНОЕ ОПИСАНИЕ	7
Overview	7
Исключения	7
Отказ от ответственности	8
ФОТОГРАФИИ	9
2	9
3	9
4	9
5	9
7	9
6	9
8	10
9	10
10	10
11	10
12	10
13	10
14	11
15	11

16	11
17	11
18	11
19	11
20	12
21	12
22	12
23	12
24	12
25	12
27	13
26	13
28	13
29	13
30	14
31	14
32	14
33	14
34	14
35	14
36	15
37	15
39	15
38	15
40	16
41	16
42	16
43	16
44	17

---

45	17
46	17
47	17
48	17
49	17
50	18
51	18
<b>КОНТАКТЫ</b>	<b>19</b>
Контактная информация	19
Телефоны	19
Время работы	19
Адрес	19

# ХАРАКТЕРИСТИКИ

## Обзор

The Bruce King-designed Ericson 36C is a true cruiser. With her cutter rig, clipper bow, and comfortable cabin, she was designed to cruise. Tatoosh II, hull 59 of 66 built, has been a liveaboard for the past 14 years. For sale now because the family has expanded and moved ashore. She is reasonably priced, located in downtown Boston, ready for you to move aboard, or sail off on new adventures.

## Основная информация

**Тип судна:** Крейсерская яхта

**Подкатегория:** Cutter

**Модельный год:** 1979

**Год постройки:** 1979

**Страна:** United States

## Размеры

**Длина общая:** 39' 0" (11.89m)

**Длина по ватерлинии:** 30' 0" (9.14m)

**Длина палубы:** 36' 0" (10.97m)

**Ширина:** 12' 0" (3.66m)

**Макс. осадка:** 5' 0" (1.52m)

**Трапы:** 50' 0" (15.24m)

**Длина привального бруса:** 36' 0"  
(10.97m)

## Скорость, вместимость и масса

**Водоизмещение:** 17600 Pounds

**Вместимость воды:** 130 Gallons

**Вместимость сточного бака:** 12 Gallons

**Объем топливного бака:** 70 Gallons

## Размещение

---

Всего кают: 1

Всего ком. состава: 1

## Корпус и палуба

---

Материал корпуса: Fiberglass

Отделка корпуса: Stainless Steel

## Информация о двигателе

---

Двигатели: 1

Производитель: Kubota

Модель: 4 cylinder

Тип двигателя: Inboard

Тип топлива: Diesel

# ПОДРОБНОЕ ОПИСАНИЕ

## Overview

Accommodations Sleeps six. V berth forward, hanging locker to starboard, storage locker with shelves to port. Main cabin next aft with settees port and starboard. Fixed centerline table with leaves. Galley next aft to starboard, enclosed head with LaVac toilet opposite to port. Aft cabin and nav station area are aft to starboard. Joinerwork below is Koa wood with teak trim. Headliner and ceilings are finished in Koa wood strips, and cabin sole is Koa wood. Newport Dickinson bulkhead-mounted 12,000 BTU propane cabin heater. Galley L-shaped galley features a Force 10 three-burner propane stove with oven, DC Isotherm SP (self-pumping) ASU (automatic start-up) refrigeration, double stainless steel sink, and hot and cold pressurized water. Electrical System 12 volt DC and 110 volt AC dockside systems. 12 volt system has four batteries including two 6 volt house batteries, a 12 volt AGM engine start battery, and a 12 volt AGM windlass battery, Pathfinder electronic battery switch, Statpower True 20 amp automatic battery charger, and Blue Sea breaker panel with voltmeter. 110 volt dockside system includes Blue Sea breaker panel, reverse polarity indicator, and two 50' shore power cables. Electronics and Navigation Raymarine RL70C color chartplotter with HSB2 at helm and nav station below, Raynav 300 chartplotter/radar (needs radar antenna for radar to work), Raymarine 6001 autopilot, Raymarine ST60 knotmeter/log, depth, and apparent wind speed/wind direction indicator, Raymarine VHF, Raymarine ST40 knotmeter/log and apparent wind speed/direction indicator at nav station, 6" pedestal-mounted Danforth compass. Hull and Deck Modified full keel design with transom-hung rudder. Encapsulated lead ballast. Bottom was peeled in 2002 and re-gelcoated. Teak foredeck and cockpit area. Bow sprit with anchor roller. Double lifelines. Muir electric windlass with remote control and chain counter in cockpit. Pedestal wheel steering with teak wheel. Pedestal new in 2002. Butterfly hatch over main cabin, Three other opening hatches. Two dorade vents, two clamshell vents. Seven opening ports. Sails and Rigging Cutter rigged with aluminum keel-stepped mast. Navtec rod rigging. Alado roller-furling system on headstay, Seafurl 5 roller-furling system on staysail stay. Sail inventory includes Hood mainsail, roller-furling headsail, roller-furling staysail, and drifter. Garhauer rigin manual boom vang (2001), spinnaker pole, four line clutches on cabin top. Winch inventory includes eight Bariant self-tailing winches including two #27 for jib/genoa sheets, three #22's on cabin top, and three #19's on mast. Rig was customized by Bruce King with a short bowsprit and an extended boom (3'), resulting in an increased sail area (702 sq. ft.) and improved light air performance.

## Исключения

При продаже яхты исключаются личные вещи владельца.

## Отказ от ответственности

---

Компания предоставляет описание судна или яхты добросовестно, но не может гарантировать точность этой информации, а также не ручается за техническое состояние. Покупатель должен проинструктировать своих агентов или оценщиков исследовать представленную информацию более подробно, по собственному желанию. Продажа судна или яхты, изменение цены или снятие с продажи будет происходить без предварительного уведомления.



# ФОТОГРАФИИ

2



3



4

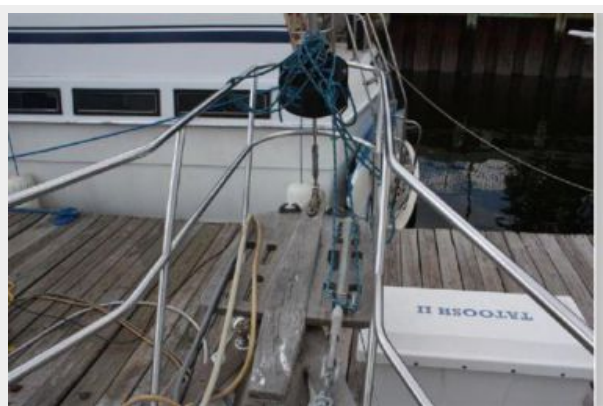


5



7

6



8



9



10



11



12



13



14



15



16



17



18



19



20



21



22



23



24



25



26



27



28



29



30



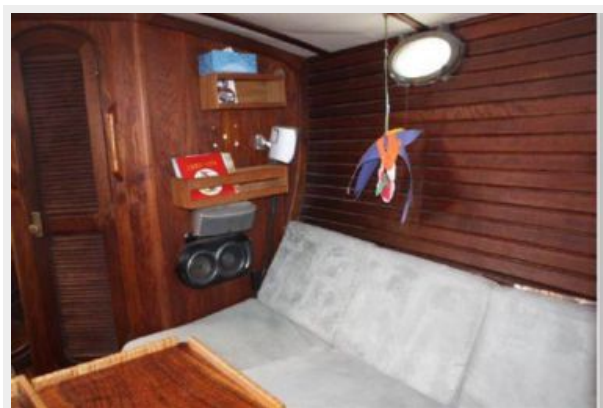
31



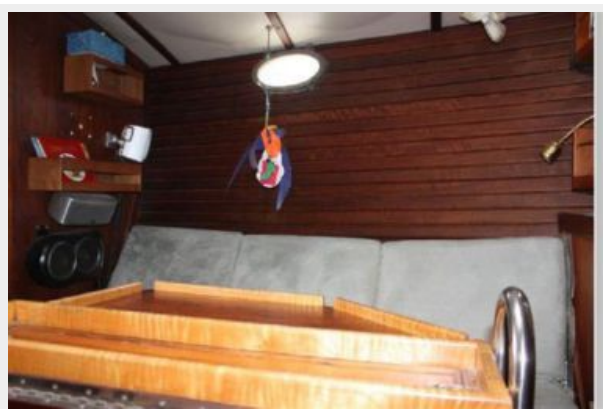
32



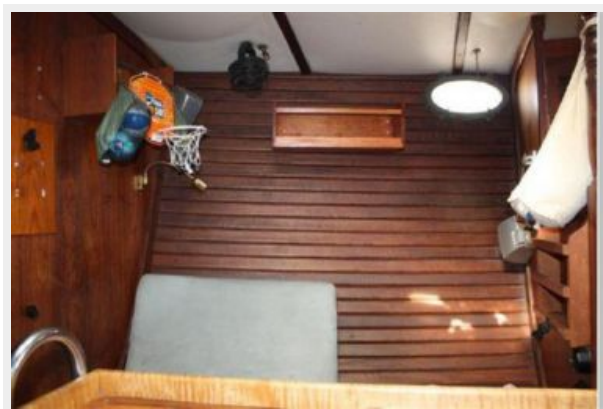
33



34



35



36



37



39



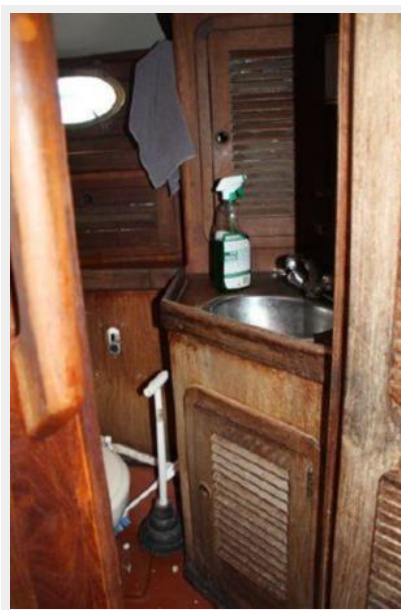
38



40



41



42



43





44



45



46



47



48



49



50



51



# КОНТАКТЫ

---

Андрей Шестаков (Andrey Shestakov) – ведущий яхтенный брокер отдела продаж яхт и судов компании Shestakov Yacht Sales Inc. Официальный представитель Shestakov Yacht Sales Inc. для русскоговорящих клиентов в центральном офисе компании в Майами/Форт Лодердейл/Флорида/США.

## Контактная информация

---

Email: [andrey@shestakovyachtsales.com](mailto:andrey@shestakovyachtsales.com)

Web: [shestakovyachtsales.com](http://shestakovyachtsales.com)

## Телефоны

---

Краснодарский край: **+7(918)465-66-44**

США, Майами, Флорида: **+1(954)274-4435**

## Время работы

---

Понедельник – Суббота: **9:00 - 21:00**  
EDT

Воскресенье: **Закрито**

## Адрес

---



Harbour Towne Marina, 850 NE 3rd St,  
STE 213, Dania, FL 33004