

## LAVERNE — CAMPER & NICHOLSONS



**Судостроитель:**

CAMPER & NICHOLSONS

**Год постройки:** 1981

**Модель:** Крейсерский кеч

**Цена:** **ЦЕНА ЯХТЫ ПО ЗАПРОСУ**

**Местонахождение:** United States

**Длина общая:** 40' 0" (12.19m)

**Ширина:** 11' 6" (3.51m)

**Мин. осадка:** 5' 9" (1.75m)

**Крейс. скорость:** 6 Kts. (7 MPH)

**Макс. скорость:** 8 Kts. (9 MPH)

Купить LaVerne — CAMPER & NICHOLSONS а также выбрать подходящую вам яхту из нашего каталога яхт вам поможет опытный яхтенный брокер Андрей Шестаков. На сегодняшний день компания Shestakov Yacht Sales Inc. имеет большое количество яхт в собственном списке продаж, а также тесно сотрудничает со всеми крупными яхтенными производителями по всему миру.

Для того чтобы купить яхту LaVerne — CAMPER & NICHOLSONS а также проконсультироваться по любому вопросу связанному с покупкой, продажей, чартером яхт позвоните по телефону **+7(918)465-66-44**.

# ОГЛАВЛЕНИЕ

ОГЛАВЛЕНИЕ	2
ХАРАКТЕРИСТИКИ	4
Основная информация	4
Размеры	4
Скорость, вместимость и масса	4
Размещение	4
Корпус и палуба	4
Информация о двигателе	5
ПОДРОБНОЕ ОПИСАНИЕ	6
Specifications	6
Исключения	7
Отказ от ответственности	7
ФОТОГРАФИИ	8
DSC_0135	8
LaVerne2	8
stern	8
LaVerne on Jones Island	8
LaVerne	9
bow (2)	9
bow	9
deck	9
cockpit	9
dinghy	9
LaVerne haulout	10
DSC_0008	10
V berth	10
DSC_0017	10
galley	10

---

DSC_0018	10
head	11
galley2	11
microwave	11
life raft	11
engine	12
the Matts	12
IMG_1246	12
IMG_1247	12
IMG_1248	13
IMG_1249	13
IMG_1250	13
IMG_1251	13
IMG_1252	13
IMG_1253	13
IMG_1254	14
IMG_1255	14
IMG_1256	14
IMG_1257	14
Raymarine stuff	14
plotter	14
<b>КОНТАКТЫ</b>	<b>15</b>
Контактная информация	15
Телефоны	15
Время работы	15
Адрес	15

---

# ХАРАКТЕРИСТИКИ

## Основная информация

Тип судна: Крейсерский кеч

Подкатегория: Классическая яхта

Модельный год: 1981

Год постройки: 1981

Страна: United States

## Размеры

Длина общая: 40' 0" (12.19m)

Ширина: 11' 6" (3.51m)

Мин. осадка: 5' 9" (1.75m)

## Скорость, вместимость и масса

Крейс. скорость: 6 Kts. (7 MPH)

Макс. скорость: 8 Kts. (9 MPH)

Водоизмещение: 48800000 Pounds

Вместимость воды: 155 Gallons

Вместимость сточного бака: 20 Gallons

Объем топливного бака: 64 Gallons

## Размещение

Всего кают: 2

Спальные места: 61

Всего ком. состава: 1

Комм. состав экипажа: 1

## Корпус и палуба

Материал корпуса: Fiberglass

## Информация о двигателе

---

**Двигатели:** 1

**Производитель:** Petter

**Модель:** P4 Serial No. MAR 14326

**Тип двигателя:** Inboard

**Тип топлива:** Diesel

# ПОДРОБНОЕ ОПИСАНИЕ

## Specifications

Beautiful, turn key C&N ready for new owner.

LaVerne is a production-built Nicholson 40 AC cruising sailboat. The hull is a round-bilge design with a long-chord fin keel, a rounded bow, a skeg-hung rudder, and a counter transom stern. The foredeck is fitted with an anchor roller and chain locker followed by side decks leading aft on either side of a low-profile dodger over the companionway. Stainless steel bow and stern pulpits and SS lifelines are on the aft rails.

LaVerne is a classic, turn-key, liveaboard or fun second home vessel. She comes equipped with everything needed to comfortably live and sail away today. The summer of 2020 she received brand new bottom paint, all new through-fittings, new batteries, a new shaft, stuff box, coupler, and rudder refit – bringing her to tip-top operating condition.

### ACCOMMODATIONS:

In the bow, there is a vee berth that sleeps two with storage and tankage underneath, an overhead porthole hatch, and starboard hanging storage locker. The salon lies midship and is fitted with an L-shaped settee with drop-leaf table to port followed by the aft-facing navigation station. A straight settee is opposite on the starboard side followed by the U-shaped galley. Aft to port, there is a quarter cabin that sleeps two and that is fitted with hanging locker and drawer storage. Access to the engine is by means of removable panels beneath the companionway ladder, and via the lazarette. There is a large flat screen Insignia TV mounted on the salon bulkhead, along with a blu-ray DVD player that will stay on the vessel. There is a small Whirlpool microwave on a starboard shelf in the salon which will also stay with the vessel. There are numerous large wool blankets tucked in cubbies, as well as attractive throw pillows, porthole curtains, and throw rugs that will remain onboard.

### GALLEY EQUIPMENT:

Force 10 propane 3-burner range/oven/broiler, gimballed (2016) 2-10 lb. propane tanks in topside well (2015) Refrigerator/freezer (2018) Manual salt water pump

### ELECTRONICS & NAVIGATION:

Raymarine speed/depth/wind indicators (2007) Standard Horizon color chart plotter (2007) VHF radio with second microphone at the helm (2007) Sony stereo AM/FM/CD w/ipod connector (2010, needs to be connected to speakers) Garmin GPS 129 Ritchie compass Autopilot (purchased new, needs to be installed) Furano 1730 Radar

### ELECTRICAL SYSTEM:

3 batteries (2020) Battery charger Tachometer & voltage regulator (2011)

### **SAILS & RIGGING:**

Keel stepped main Deck stepped mizzen Removable forestay for storm jib Main on Selden in mast furler Doyle zip stop mizzen and genoa on harken roller 2 Lewmar 48ST electric main winches 3 Lewmar 30ST 2 speed 1 Lewmar 30ST 1 Lewmar 21ST 1 Lewmar 10 Spinnaker Pole

### **ADDITIONAL AMENITIES:**

Teak decks, toe rails, and hand rails (rails refinished 2019) Canvas dodger (2007) Winter and summer canopies for the cockpit Avon 6-person life raft Multiple fenders and lines; some deck lines replaced 2020 Propane supply valves and regulator (2011) Padded cockpit seat cushions Electric Windlass Electric winches Like new hard bottom dinghy with stern-mounted outboard engine (2019) Propane grill mounted on stern rail with protective canvas covering Force 10 Cabin heater (propane) Hand operated emergency bilge pump Manual and electric fresh water pumps for galley and head 6-gallon hot water tank (AC and engine heated) Emergency steering tiller Automatic bilge pump (2006) Head replaced 2015

2-10 lb propane tanks

The Company offers the details of this vessel in good faith but cannot guarantee or warrant the accuracy of this information nor warrant the condition of the vessel. A buyer should instruct his agents, or his surveyors, to investigate such details as the buyer desires validated. This vessel is offered subject to prior sale, price change, or withdrawal without notice.

## **Исключения**

---

При продаже яхты исключаются личные вещи владельца.

## **Отказ от ответственности**

---

Компания предоставляет описание судна или яхты добросовестно, но не может гарантировать точность этой информации, а также не ручается за техническое состояние. Покупатель должен проинструктировать своих агентов или оценщиков исследовать представленную информацию более подробно, по собственному желанию. Продажа судна или яхты, изменение цены или снятие с продажи будет происходить без предварительного уведомления.

# ФОТОГРАФИИ

LaVerne2



DSC\_0135



LaVerne on Jones Island



stern





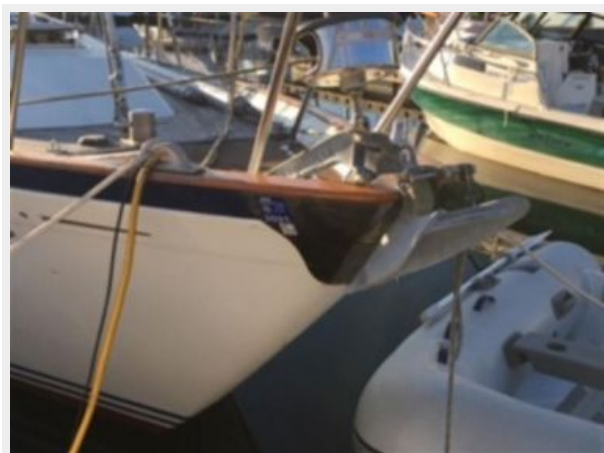
**LaVerne**



**bow (2)**



**bow**



**deck**



**cockpit**



**dinghy**



**LaVerne haulout**



**DSC\_0008**



**DSC\_0017**



**V berth**



**DSC\_0018**



**galley**

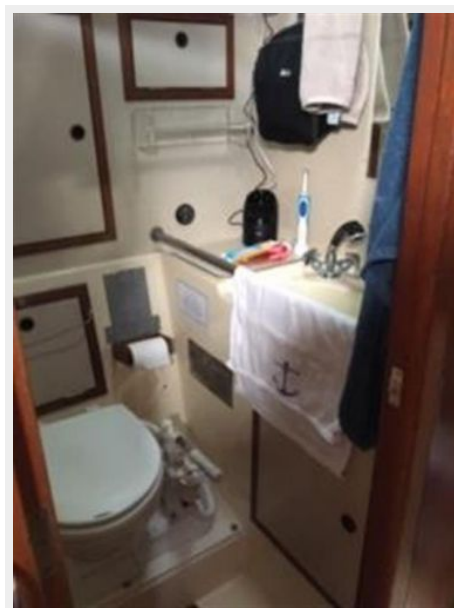




galley2



head



microwave



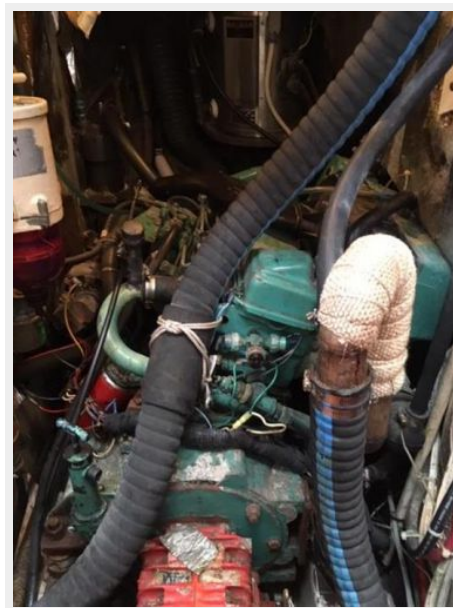
life raft



the Matts



engine



IMG\_1246



IMG\_1247

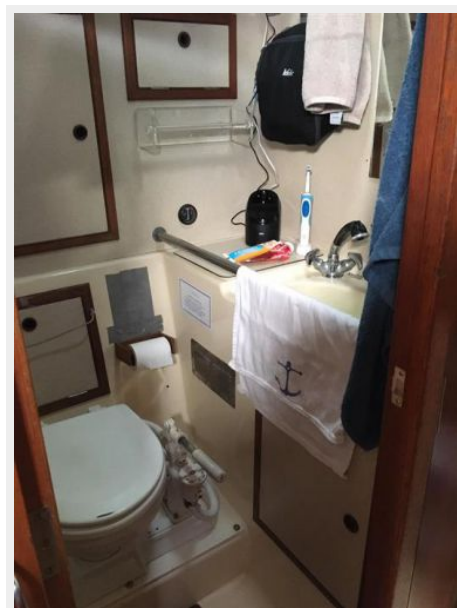




IMG\_1248



IMG\_1249



IMG\_1250



IMG\_1251



IMG\_1252



IMG\_1253



**IMG\_1254**



**IMG\_1255**



**IMG\_1256**



**IMG\_1257**



**Raymarine stuff**

**plotter**





# КОНТАКТЫ

---

Андрей Шестаков (Andrey Shestakov) – ведущий яхтенный брокер отдела продаж яхт и судов компании Shestakov Yacht Sales Inc. Официальный представитель Shestakov Yacht Sales Inc. для русскоговорящих клиентов в центральном офисе компании в Майами/Форт Лодердейл/Флорида/США.

## Контактная информация

---

Email: [andrey@shestakovyachtsales.com](mailto:andrey@shestakovyachtsales.com)

Web: [shestakovyachtsales.com](http://shestakovyachtsales.com)

## Телефоны

---

Краснодарский край: **+7(918)465-66-44**

США, Майами, Флорида: **+1(954)274-4435**

## Время работы

---

Понедельник – Суббота: **9:00 - 21:00**  
EDT

Воскресенье: **Закрито**

## Адрес

---



Harbour Towne Marina, 850 NE 3rd St,  
STE 213, Dania, FL 33004