

## SEAQUELL — LEGACY YACHTS



**Судостроитель:** LEGACY YACHTS

**Год постройки:** 2005

**Модель:** Моторная яхта

**Цена:** **ЦЕНА ЯХТЫ ПО ЗАПРОСУ**

**Местонахождение:** United States

**Длина общая:** 42' 0" (12.80m)

**Ширина:** 13' 7" (4.14m)

**Макс. осадка:** 4' 6" (1.37m)

**Крейс. скорость:** 17 Kts. (20 MPH)

**Макс. скорость:** 22 Kts. (25 MPH)

Купить Seaquell — LEGACY YACHTS а также выбрать подходящую вам яхту из нашего каталога яхт вам поможет опытный яхтенный брокер Андрей Шестаков. На сегодняшний день компания Shestakov Yacht Sales Inc. имеет большое количество яхт в собственном списке продаж, а также тесно сотрудничает со всеми крупными яхтенными производителями по всему миру.

Для того чтобы купить яхту Seaquell — LEGACY YACHTS а также проконсультироваться по любому вопросу связанному с покупкой, продажей, чартером яхт позвоните по телефону **+7(918)465-66-44**.

# ОГЛАВЛЕНИЕ

ОГЛАВЛЕНИЕ	2
ХАРАКТЕРИСТИКИ	5
Обзор	5
Основная информация	5
Размеры	5
Скорость, вместимость и масса	5
Размещение	6
Корпус и палуба	6
Информация о двигателе	6
ПОДРОБНОЕ ОПИСАНИЕ	7
Overview	7
Исключения	9
Отказ от ответственности	9
ФОТОГРАФИИ	10
2	10
3	10
4	10
5	10
6	10
7	10
8	11
9	11
11	11
10	11
12	11
13	11
14	12
15	12

16	12
17	12
18	12
19	12
21	13
20	13
22	13
23	13
24	14
25	14
26	14
27	14
28	14
29	14
30	15
31	15
32	15
33	15
34	15
35	15
36	16
37	16
38	16
39	16
40	16
41	16
42	17
43	17
44	17

45	17
46	17
47	17
48	18
49	18
50	18
51	18
52	18
53	18
54	19
55	19
56	19
57	19
58	20
59	20
60	20
61	20
62	20
63	20
64	21
65	21
КОНТАКТЫ	22
Контактная информация	22
Телефоны	22
Время работы	22
Адрес	22

# ХАРАКТЕРИСТИКИ

## Обзор

Bow & Stern Thrusters Single Cummins QSM-11 660 HP Diesel Engine W/1672 Hours & Northern Lights 6kw Diesel Generator W/607 Hours SEAQUELL is a wonderful Mark Ellis designed 42 Legacy. She is loaded with upgrades and ready for her new owner! In 2018 the climate controlled pilothouse was converted to a fully enclosed hardback w/custom windows and door. There is also a stainless electric sunshade on the hardtop for covering the rear cockpit. With the single Cummins Diesel engine and bow & Stern thrusters this boat is both economical and easy to operate. SEAQUELL has been meticulously maintained and all service is up to date, don't miss out the opportunity to own this truly turn-key vessel!! Call today to schedule an appointment, viewings available seven days a week!

## Основная информация

**Тип судна:** Моторная яхта

**Модельный год:** 2005

**Год постройки:** 2005

**Страна:** United States

## Размеры

**Длина общая:** 42' 0" (12.80m)

**Длина по ватерлинии:** 38' 4" (11.68m)

**Ширина:** 13' 7" (4.14m)

**Макс. осадка:** 4' 6" (1.37m)

## Скорость, вместимость и масса

**Крейс. скорость:** 17 Kts. (20 MPH)

**Макс. скорость:** 22 Kts. (25 MPH)

**Водоизмещение:** 29000 Pounds

**Вместимость воды:** 110 Gallons

**Вместимость сточного бака:** 40 Gallons

**Объем топливного бака:** 450 Gallons

## Размещение

---

Всего кают: 1

Всего коек: 2

Всего ком. состава: 1

## Корпус и палуба

---

Материал корпуса: Fiberglass

Комплектация корпуса: Modified V-Hull

## Информация о двигателе

---

Двигатели: 1

Производитель: Cummins

Модель: QSM-11

Тип двигателя: Inboard

Тип топлива: Diesel

# ПОДРОБНОЕ ОПИСАНИЕ

## Overview

### Accommodations

- Custom Hardback Fully Enclosed Air-Conditioned Pilothouse
- Pilothouse is Spacious W/Todd Ultra Leather Captains Chairs, L-Shaped Leather Settees Port & Starboard, And Removable Teak Table
- 3-Reverse Cycle Marine AC/Heating Systems
- Pressurized Hot/Cold Water
- Teak & Holly Floors Throughout
- Mahogany Cabinetry & Trim Throughout
- Custom Window Blinds & Solar Film To Keep The Heat Out
- Full Galley W/Stainless Double Sink, Refrigerator/Freezer, Stainless 2-Burner Propane Cooktop, & Stainless Convection Microwave
- L-Shaped Dinette Starboard Of Galley That Converts To Double Berth
- Full Head W/Stainless Sink, Vanity, VacuFlush Marine Toilet (W/Holding Tank & Macerator), & Shower Stall
- Forward Cabin W/Island Queen Berth, Port & Starboard Hanging Lockers, And Drawers Built Into Bed Base

### Electronics

- Simrad 16" GPS/Plotter/Sounder/Radar (New 2020)
- Raymarine 4kw Closed-Array Radar
- ICOM IC-M502 VHF Radio W/AIS
- Simrad AP25 Autopilot
- Raymarine ST60 Depth
- Ritchie Compass
- Garmin GC10 Rear View Camera (New 2018)
- Samsung Flatscreen TV (New 2017)
- Toshiba DVD Player
- Alpine CD/Stereo W/4-Sony Speakers

### Electrical

- Northern Lights 6kw Diesel Generator W/607 Hours
- 50A Shore Power Service W/Cord (New 2019)
- 30A Shore Power Service W/Cord
- AC/DC Electrical Panel
- 120/12v Service
- 6-Marine Batteries (New 2018)

- Battery Parallel Switch At Helm
- ProMariner 36A Charger (New 2019)
- Mastervolt Mass Combi 2500 Watt Inverter W/100A Charger
- Mastervolt Battery Combiner (New 2013)
- Mastervolt Battery Watch Smart Battery Protector (New 2013)
- High Output 210A Engine Alternator (New 2013)
- BEP MS3 Battery Monitor At Helm (New 2013)

## Mechanical

- Bow & Stern Thrusters
- 4-Blade 7" Diameter Thruster Propellers
- Sidepower Bow & Stern Thruster Controls
- Cummins QSM-11 660 HP Diesel Engine W/1672 Hours
- ZF 1.759 to 1.0 Transmission
- 5-Blade 27"X28" Bronze Propeller
- PSS Dripless Shaft Seal
- 2 1/2" Stainless Propeller Shaft
- Shaft Line Cutters
- ZF Electronic Throttle/Shifter
- Capilano Hydraulic Steering System (New 2013)
- Cummins ED3 Digital Engine Display (New 2014)
- Under Water Exhaust
- Fireboy Engine Room Automatic Fire Suppression System
- Dual Racor Fuel Filter/Water Separators
- Algae X Fuel LGX 500-1/2" Fuel Conditioner System (New 2017)
- Reverso Oil Changing System
- Bronze Through Hull Fittings W/Groco Bronze Ball Valves
- Lenco Electric Trim Tabs
- 4-Automatic/Electric Bilge Pumps

## Hull/Deck

- Mark Ellis Designed Hull
- Fiberglass Modified-V Hull
- Keel & Skeg Fully Protects Propeller
- Hull Is Vacuum Infused W/Vinylester Resin & Corecell Foam
- Oyster White Gelcoat Hull W/Flag Blue Boot Stripe
- Balsa Cored Deck W/White Gelcoat & Light Tan Nonskid
- Fully Enclosed Hardback Pilothouse W/Custom Rear Door & Windows (New 2018)
- 2nd Pilothouse Door Starboard Of Helm Station
- Todd Ultra Leather Helm & Companion Captains Chairs
- Hardtop W/Custom Electric Sunshade (New 2019)
- Varnished Teak Toe Rail Cap W/Stainless Rubrail
- Large Cockpit W/Integrated Aft Facing Seating Port & Starboard



- Storage Under Starboard Seating, Propane Locker & Grill Connection Under Port Seating
- Transom Door
- Heavy Duty Swim Platform W/Fold-Down Stainless Ladder & Weaver Snap Dingy Davits
- Stainless Bow Railing
- 5-Large Bomar Stainless Hatches, 3-On Cabin & 2-On Pilothouse
- 6-Stainless Port Lights
- Stainless Hawsepipes & Cleats
- Deep Fender Lockers Port & Starboard Side-Decks
- Muir Electric Windlass W/20kg Bruce Anchor & Deck Switches
- Spare Fortress Aluminum FX-22 Anchor
- Anchor Lockers Port & Starboard Of Windless W/Wash-Down
- Exterior Courtesy Lights

## Исключения

---

При продаже яхты исключаются личные вещи владельца.

## Отказ от ответственности

---

Компания предоставляет описание судна или яхты добросовестно, но не может гарантировать точность этой информации, а также не ручается за техническое состояние. Покупатель должен проинструктировать своих агентов или оценщиков исследовать представленную информацию более подробно, по собственному желанию. Продажа судна или яхты, изменение цены или снятие с продажи будет происходить без предварительного уведомления.

# ФОТОГРАФИИ

2



3



4



5



6



7



8



9



10



11



12



13



14



15



16



17



18



19



20



21



22



23



24



25



26



27



28



29



30



31



32



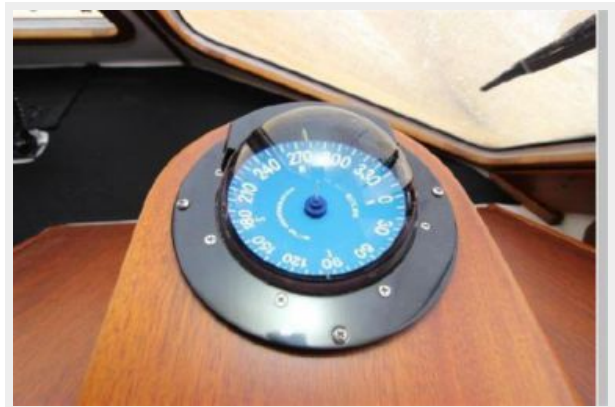
33



34



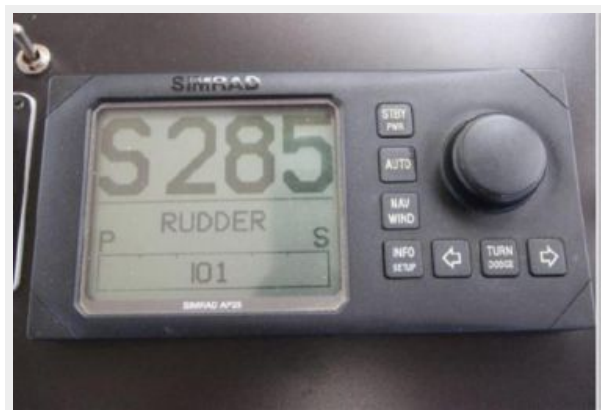
35



36



37



38



39



40



41





42



43



44



45



46



47



48



49



50



51



52



53



54



55



56



57



58



59



60



61



62



63



64



65



# КОНТАКТЫ

---

Андрей Шестаков (Andrey Shestakov) – ведущий яхтенный брокер отдела продаж яхт и судов компании Shestakov Yacht Sales Inc. Официальный представитель Shestakov Yacht Sales Inc. для русскоговорящих клиентов в центральном офисе компании в Майами/Форт Лодердейл/Флорида/США.

## Контактная информация

---

Email: [andrey@shestakovyachtsales.com](mailto:andrey@shestakovyachtsales.com)

Web: [shestakovyachtsales.com](http://shestakovyachtsales.com)

## Телефоны

---

Краснодарский край: **+7(918)465-66-44**

США, Майами, Флорида: **+1(954)274-4435**

## Время работы

---

Понедельник – Суббота: **9:00 - 21:00**  
EDT

Воскресенье: **Закрито**

## Адрес

---



Harbour Towne Marina, 850 NE 3rd St,  
STE 213, Dania, FL 33004