

## 2001 SEA RAY 310 SUNDANCER — SEA RAY



**Судостроитель:** SEA RAY

**Год постройки:** 2001

**Модель:** Cruising Yacht

**Цена:** ЦЕНА ЯХТЫ ПО ЗАПРОСУ

**Местонахождение:** United States

**Длина общая:** 33' 10" (10.31m)

**Ширина:** 11' 2" (3.40m)

**Макс. осадка:** 3' 6" (1.07m)

**Крейс. скорость:** 22 Kts. (25 MPH)

**Макс. скорость:** 30 Kts. (35 MPH)

Купить 2001 Sea Ray 310 Sundancer — SEA RAY а также выбрать подходящую вам яхту из нашего каталога яхт вам поможет опытный яхтенный брокер Андрей Шестаков. На сегодняшний день компания Shestakov Yacht Sales Inc. имеет большое количество яхт в собственном списке продаж, а также тесно сотрудничает со всеми крупными яхтенными производителями по всему миру.

Для того чтобы купить яхту 2001 Sea Ray 310 Sundancer — SEA RAY а также проконсультироваться по любому вопросу связанному с покупкой, продажей, чартером яхт позвоните по телефону **+7(918)465-66-44**.

# ОГЛАВЛЕНИЕ

ОГЛАВЛЕНИЕ	2
ХАРАКТЕРИСТИКИ	6
Обзор	6
Основная информация	6
Размеры	6
Скорость, вместимость и масса	6
Размещение	7
Корпус и палуба	7
Информация о двигателе	7
ПОДРОБНОЕ ОПИСАНИЕ	8
Overview	8
Исключения	10
Отказ от ответственности	11
ФОТОГРАФИИ	12
2	12
3	12
5	12
4	12
6	12
7	12
8	13
9	13
10	13
11	13
12	13
13	13
14	14
15	14

16	14
17	14
19	14
18	14
20	15
21	15
22	15
23	15
24	15
25	15
26	16
27	16
28	16
29	16
30	16
31	16
33	17
32	17
34	17
35	17
36	17
37	17
38	18
39	18
41	18
40	18
43	18
42	18
44	19

---

45	19
46	19
47	19
48	19
49	19
50	20
51	20
52	20
53	20
54	20
55	20
56	21
57	21
58	21
59	21
60	21
61	21
62	22
63	22
65	22
64	22
66	22
67	22
69	23
68	23
70	23
71	23
72	24
КОНТАКТЫ	25

---

---

Контактная информация	25
Телефоны	25
Время работы	25
Адрес	25

# ХАРАКТЕРИСТИКИ

## Обзор

Twin 300 HP Mercruiser 350 Magnum MPI Horizon Engines W/V-Drives & Westerbeke 4.5kw Generator Full Engine Service 12/2019 with New Manifolds and Risers on both Engines This Sea Ray is a very clean boat with the desirable v-drive package. She is perfect for cruising and overnight trips to your favorite destination. Electronics package includes New Simrad Go 9 XSE GPS/Plotter/Sounder (9/2019), New Simrad 48 Mile Closed-Array Radar (9/2019), New Simrad VHF (9/2019), Raytheon ST60 Tri-Data (depth, speed, trip), Ritchie compass, New Clarion 608 stereo with Speakers (9/2019), Clarion 6-Disc cd changer, Clarion marine speakers, and a Panasonic TV w/built-in VCR. Also Features A Complete New Bottom Job (7/2019), New Bimini Top and Forward Isinglass (11/2019), New Aft Cockpit Seating Cushions (6/2020) Call today to schedule an appointment, viewings available seven days a week!!

## Основная информация

**Тип судна:** Cruising Yacht

**Подкатегория:** Express

**Модельный год:** 2001

**Год постройки:** 2001

**Страна:** United States

## Размеры

**Длина общая:** 33' 10" (10.31m)

**Ширина:** 11' 2" (3.40m)

**Макс. осадка:** 3' 6" (1.07m)

**Длина привального бруса:** 31' 0" (9.45m)

## Скорость, вместимость и масса

**Крейс. скорость:** 22 Kts. (25 MPH)

**Макс. скорость:** 30 Kts. (35 MPH)

**Водоизмещение:** 12000 Pounds

**Вместимость воды:** 35 Gallons

**Вместимость сточного бака:** 28 Gallons

**Объем топливного бака:** 200 Gallons

## Размещение

---

**Всего кают:** 1

**Всего коек:** 3

**Всего ком. состава:** 1

## Корпус и палуба

---

**Материал корпуса:** Fiberglass

**Комплектация корпуса:** Deep Vee

## Информация о двигателе

---

**Двигатели:** 2

**Производитель:** Mercruiser

**Модель:** 350 Mag MPI Horizon

**Тип двигателя:** Inboard

**Тип топлива:** Gas

---

# ПОДРОБНОЕ ОПИСАНИЕ

---

## Overview

---

**ACCOMMODATION** This Sea Ray 310 Sundancer features an angled double berth forward, mid-stateroom, full galley, full head with Vacu-Flush toilet and shower.

- Reverse cycle Air Conditioning/Heating System (10,000BTU)
- Deep-Pile carpeting w/carpet runners
- Accent Pillows
- In-floor Storage
- Pressure Water System w/6-Gallon Water Heater

### FORWARD DOUBLE BERTH:

- Drawers & storage cabinet below berth
- Privacy Curtain
- Hanging Locker
- Mirrored Rope Locker in bulkhead
- Cabinet for additional storage with shelf & flip-out drawer on port
- Side shelves for storage
- Overhead opening hatch for light and ventilation
- Trash Receptacle

### MID-STATEROOM:

- Conversation Pit Seating converts to double berth w/slide-out base & dedicated filler cushion storage
- Privacy Curtain
- Hanging Locker w/vanity top below
- Mirrored bulkheads
- Storage Cabinet w/shelves & drawer
- Sliding window w/screen

### HEAD:

- Vacuflush Toilet w/holding tank, macerator, holding tank level indicator
- Shower w/curtain
- Mirror
- Medicine Cabinet
- Vanity w/sink, faucet & storage below

### DINETTE/SALON:



- Corian Surface Dinette Table with opposing seating with storage below and converts to a double bed
- Filler cushions
- Accent Mirrors
- Gunwale Storage Cabinet

#### GALLEY:

- Molded Countertop w/sink, faucet & Corian Sink Cover
- Microwave Oven
- Norcold Dual Voltage Refrigerator
- 2-Burner Electric Stove top w/Corian Cover
- Upper & Lower Storage

#### ELECTRONICS

- New Simrad GO 9 XSE GPS/Plotter/Sounder (9/2019)
- New Simrad 48 Mile Closed-Array Radar (9/2019)
- Ritchie compass
- Raytheon ST60 tri-data (depth,speed,trip)
- New Simrad VHF (9/2019)
- Clarion 608 FM/AM/Bluetooth with Cockpit Speakers (9/2019)
- Clarion 6-Disc cd changer
- Clarion marine speakers
- Panasonic TV w/built-in VCR

#### ELECTRICAL EQUIPMENT

- Westerbeke 4.5kw Generator W/275 Hours
- 120v/60 Cycle battery charger
- Guest Dual Battery Switch's & Breaker Panel in cockpit
- 3-Group 27 Batteries
- AC/DC electrical panels in salon
- 30 Amp shore power w/50' cord

#### MECHANICAL EQUIPMENT

- Twin Mercruiser 300 HP 350 Magnum MPI Horizon Engines W/V-Drives
- Engines Completely Serviced with New Manifolds and Risers (12/2019)
- New long block starboard engine 2010
- Electric Engine Hatch
- Hydraulic Trim Tabs
- Power-assisted steering
- Tilt Wheel Steering w/wood accent wheel
- Tilt & Trim Power
- Rocker Switches

- Engine Alarms for oil & water
- Emergency Start System
- Custom Sea Ray Instrumentation Panel with low-glare blue night lighting, stainless steel bezels, engine sync, fuel, oil pressure, tach, trim, voltmeter, water temp
- 2-Automatic High-water Bilge Pumps
- (2) Bilge blowers
- Fire Suppression System
- Gel-coated Engine Room
- Aluminum Fuel Tanks

## COCKPIT & WET BAR

- Wrap-Around Aft Lounge Seating
- New Aft Lounge Seating Cushions (6/2020)
- Bucket Seating w/swivel, slider, flip-up thigh-rise bolster at helm
- Companion Bench Seating w/storage below
- Side Panel Storage
- Cockpit Table
- Wet Bar w/sink, faucet, pullout sprayer, cooler & beverage holders
- Transom Door
- Electrically actuated engine room hatch

## HULL & DECK

- Freshwater Washdown Spigot
- Cockpit Shower - hot & cold
- Raw-Water wash down
- Horn
- Lewmar Stainless Electric Windlass w/helm controls and bow foot switches (new 2016)
- Anchor w/ rope & chain w/storage hatch
- Transom Door
- Radar Arch
- PVC Rub Rail W/Stainless Insert
- Extended Swim Platform w/fold-away swim ladder
- Navigation Lights
- SS Portlights -- (4) fixed/(4) opening
- Stainless cleats
- New Bimini Top and Forward Isinglass (11/2019)

Manufacturer Provided Description The Sea Ray 310 Sundancer features twin 5.7L MerCruiser Bravo III stern drives and an inviting cockpit layout. Belowdecks, the cabin has been made even more spacious, perfect for extended hours of relaxation and luxurious comfort.

## Исключения

При продаже яхты исключаются личные вещи владельца.

## **Отказ от ответственности**

---

Компания предоставляет описание судна или яхты добросовестно, но не может гарантировать точность этой информации, а также не ручается за техническое состояние. Покупатель должен проинструктировать своих агентов или оценщиков исследовать представленную информацию более подробно, по собственному желанию. Продажа судна или яхты, изменение цены или снятие с продажи будет происходить без предварительного уведомления.

# ФОТОГРАФИИ

2



3



4



5



6



7





8



9



10



11



12



13



14



15



16



17



18



19





20



21



22



23



24



25



26



27



28



29



30



31





32



33



34



35



36



37



38



39



40



41



42

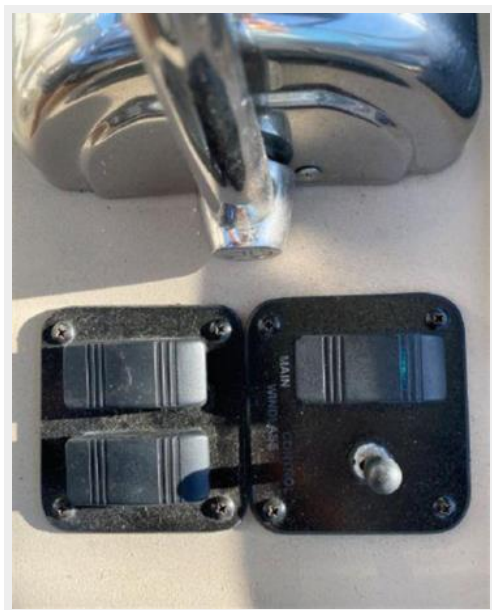


43





44



45



46



47



48



49



50



51



52



53



54



55





56



57



58



59



60



61



62



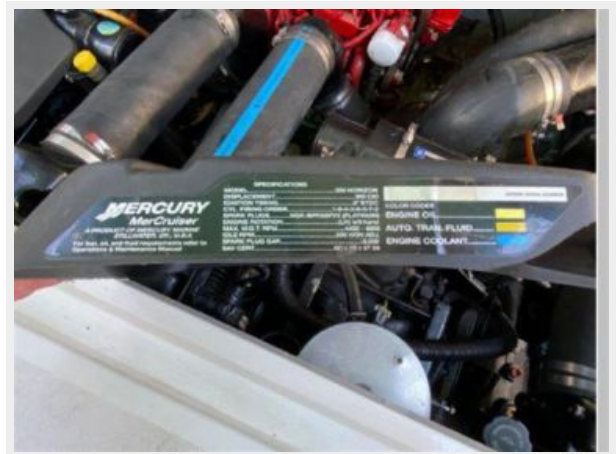
63



64



65



66



67

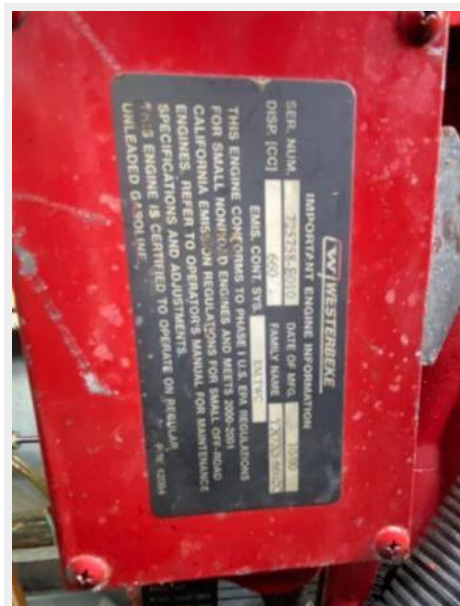




68



69



70



71



72





# КОНТАКТЫ

---

Андрей Шестаков (Andrey Shestakov) – ведущий яхтенный брокер отдела продаж яхт и судов компании Shestakov Yacht Sales Inc. Официальный представитель Shestakov Yacht Sales Inc. для русскоговорящих клиентов в центральном офисе компании в Майами/Форт Лодердейл/Флорида/США.

## Контактная информация

---

Email: [andrey@shestakovyachtsales.com](mailto:andrey@shestakovyachtsales.com)

Web: [shestakovyachtsales.com](http://shestakovyachtsales.com)

## Телефоны

---

Краснодарский край: **+7(918)465-66-44**

США, Майами, Флорида: **+1(954)274-4435**

## Время работы

---

Понедельник – Суббота: **9:00 - 21:00**  
EDT

Воскресенье: **Закрето**

## Адрес

---



Harbour Towne Marina, 850 NE 3rd St,  
STE 213, Dania, FL 33004