

SWEET-T — CATALINA



Судостроитель: CATALINA

Год постройки: 2004

Модель: Крейсерская яхта

Цена: ЦЕНА ЯХТЫ ПО ЗАПРОСУ

Местонахождение: United States

Длина общая: 35' 0" (10.67m)

Ширина: 13' 0" (3.96m)

Макс. осадка: 4' 6" (1.37m)

Купить Sweet-T — CATALINA а также выбрать подходящую вам яхту из нашего каталога яхт вам поможет опытный яхтенный брокер Андрей Шестаков. На сегодняшний день компания Shestakov Yacht Sales Inc. имеет большое количество яхт в собственном списке продаж, а также тесно сотрудничает со всеми крупными яхтенными производителями по всему миру.

Для того чтобы купить яхту Sweet-T — CATALINA а также проконсультироваться по любому вопросу связанному с покупкой, продажей, чартером яхт позвоните по телефону **+7(918)465-66-44**.

ОГЛАВЛЕНИЕ

ОГЛАВЛЕНИЕ	2
ХАРАКТЕРИСТИКИ	5
Обзор	5
Основная информация	5
Размеры	5
Скорость, вместимость и масса	6
Размещение	6
Корпус и палуба	6
Информация о двигателе	6
ПОДРОБНОЕ ОПИСАНИЕ	7
Overview	7
Исключения	7
Отказ от ответственности	8
ФОТОГРАФИИ	9
3	9
2	9
5	9
4	9
6	10
7	10
9	10
8	10
10	10
11	10
13	11
12	11
14	11
15	11

16	11
17	11
18	12
19	12
20	12
21	12
22	12
23	12
24	13
25	13
26	13
27	13
28	13
29	13
30	14
31	14
32	14
33	14
34	14
35	14
36	15
37	15
39	15
38	15
40	16
41	16
42	16
43	16
44	17

45	17
46	17
47	17
48	17
49	17
50	18
51	18
52	18
53	18
54	19
55	19
56	19
КОНТАКТЫ	20
Контактная информация	20
Телефоны	20
Время работы	20
Адрес	20

ХАРАКТЕРИСТИКИ

Обзор

Very Low Engine Hours and Like New Generator - Fully Equipped for Cruising Adventures This is rare example of the ever popular Catalina 350 cruiser known for it's ease of handling and superior cabin space with 6' 6" of headroom, the 350 packs a punch only seen in much bigger boats. Sweet-T was originally sold to its first owner by our dealership and then taken back on trade and sold to the current owner, so it's been in the Dunbar family since new. Did I mention it has a Generator with only 35 hours and an Engine with less than 400 hours!When do you see a standalone shower stall in a 35' boat....the 350 has one! From the cockpit you have access to a very large, deep lazarette with integrated storage bins and shelves that creates a garage perfect for supplies, tools, lines and sails. And, with two private cabins, a large fully equipped galley and ultra leather upholstery in the salon, the 350 is built for comfort and extended cruising. This boat is ready to sail!Sweet-T won't last long as it's very rare to see a 350 with this feature set and low, low hours. Get in touch to arrange a viewing soon!Note: New listing, will be updating full details ASAP!

Основная информация

Тип судна: Крейсерская яхта

Модельный год: 2004

Год постройки: 2004

Страна: United States

Размеры

Длина общая: 35' 0" (10.67m)

Длина по ватерлинии: 31' 3" (9.53m)

Ширина: 13' 0" (3.96m)

Макс. осадка: 4' 6" (1.37m)

Трапы: 52' 0" (15.85m)

Длина привального бруса: 35' 0"
(10.67m)

Скорость, вместимость и масса

Водоизмещение: 12937 Pounds

Вместимость воды: 77 Gallons

Вместимость сточного бака: 15 Gallons

Объем топливного бака: 39 Gallons

Размещение

Всего кают: 2

Всего коек: 4

Всего ком. состава: 1

Корпус и палуба

Материал корпуса: Fiberglass

Информация о двигателе

Двигатели: 1

Производитель: Universal

Модель: 35

Тип двигателя: Inboard

Тип топлива: Diesel

ПОДРОБНОЕ ОПИСАНИЕ

Overview

Accommodations The Catalina 350 is an all-new design incorporating many features usually found only on larger vessels. The spacious cabin layout features large comfortable cabins fore and aft. The owner's stateroom features a centerline, queen size berth with lockers, drawers, and private access to the head. The head features a vanity counter, a full medicine cabinet, and an enclosed stall shower with a folding door. Moving aft, into the lounge, the settee features separate dining and cocktail tables while to port, the game table stows to become a full-length settee or berth. With an L-shaped galley, the 350 includes ample storage and counter space. Also included are such amenities as a two burner stove and oven, a top and front accessible refrigerator with shelves and a separate freezer, large storage lockers, a deep stainless steel sink & microwave. With a wide 13' beam, the aft cabin is even more spacious than before. The 350 interior is built from teak veneer bulkhead, with solid teak cabinetry and moldings. Varnished teak interiors are durable and easier to touch-up allowing you to keep your 350 interior yacht finish as a proper yacht.

Galley • Refrigerator system – DC power • LP gas two burner stove with oven • Front and top loading refrigerator with separate freezer • Microwave • Stainless steel sink with hot and cold pressure water system

Hull & Deck • Lead Keel with stainless steel bolts • Hand rails on cabin top • Stern rail with observation seats • Folding cockpit table • Walk through stern boarding ladder with contour threads • 6 opening deck hatches • Cockpit dodger, side panel window covers and bimini with connector panel

Engine & Mechanical Equipment • Universal diesel engine, model 35XP, 35 hp, fresh water cooled • Three blade prop • 5" illuminated binnacle compass • 40" destroyer leather wrapped wheel, stainless steel with pedestal guard • PSS shaft seal

Electrical • Battery charger • DC system with 2 4D deep cycle marine batteries, selector switch and panel with breakers • Electric anchor windlass • Shore power cords

Electronics • 2 zone 17,000 BTU air conditioning and reverse cycle heating system with dehumidifier mode • Raymarine ST 60 speed, depth and wind Tridata instrument mounted on off-set pedestal • Standard VHF with ram mic • Auto pilot ST6001 • Raymarine 435 Color Chartplotter

Sails & Rigging • 2 – two speed self tailing primary winches • Self-tailing jib halyard winch • Self-tailing main sheet winch • 135% furling genoa • Windex • In mast furling system

Equipment • Companionway cover with bug screen • Canvas package – mainsail, pedestal & winch covers • Closed cell cockpit cushions • Epoxy bottom with anti-fouling paint • Freight & commissioning included

Dunbar Safety & Equipment Package • 33 lb. claw anchor • 10' ACCO 5/16" ISO Hi test galvanized chain • 5/8" X 200' anchor line with 5/8" thimble • 2 Seadog 3/8" galvanized shackles • 2 8" X 20" fenders with 3/8" X 10' line • Throwable cushion • Olin "alerter" flare kit • Air Horn • 6" brass bell • 3 Kidde 10 BC fire extinguisher • 6 Adult life jackets Type II • Life preserver bag • 4 5/8" X 35' dock lines • Windex 15 • 30 amp shore power cord

Исключения

При продаже яхты исключаются личные вещи владельца.

Отказ от ответственности

Компания предоставляет описание судна или яхты добросовестно, но не может гарантировать точность этой информации, а также не ручается за техническое состояние. Покупатель должен проинструктировать своих агентов или оценщиков исследовать представленную информацию более подробно, по собственному желанию. Продажа судна или яхты, изменение цены или снятие с продажи будет происходить без предварительного уведомления.

ФОТОГРАФИИ

2



3



4



5



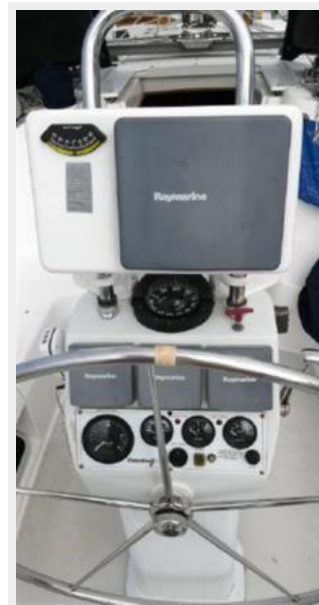
6



7



9



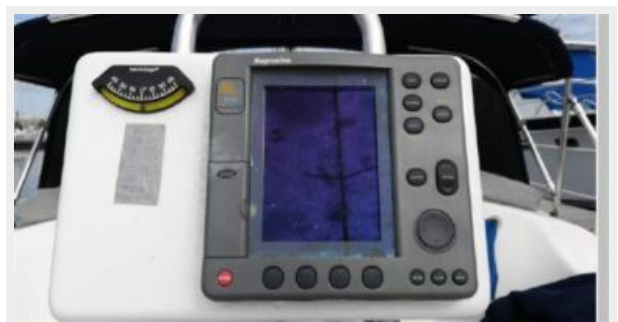
8



10



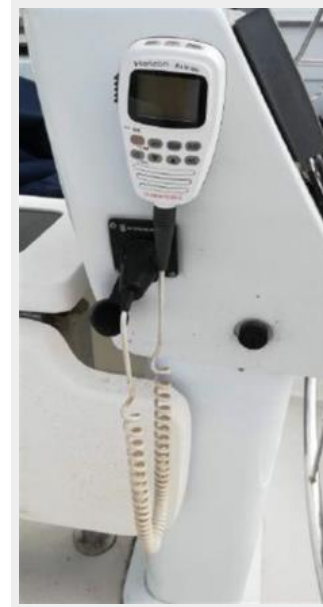
11



12



13



14



15



16



17



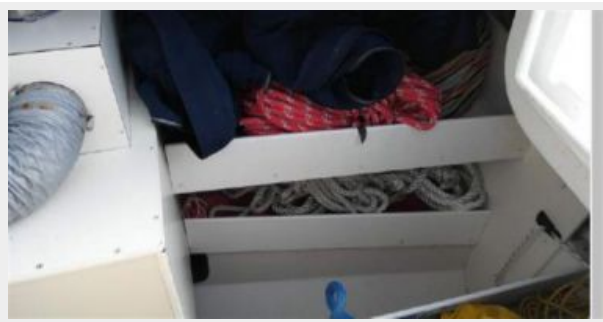
18



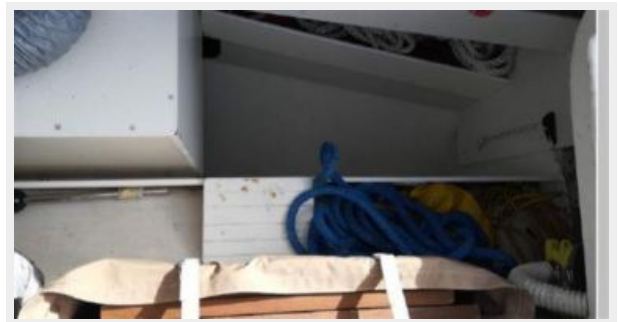
19



20



21



22



23



24



25



26



27



28



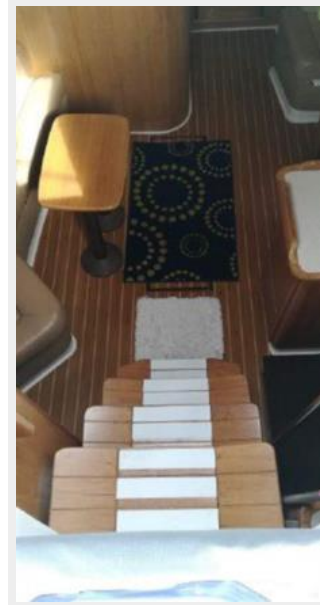
29



30



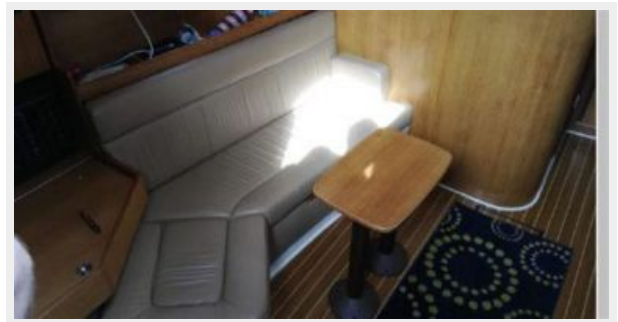
31



32



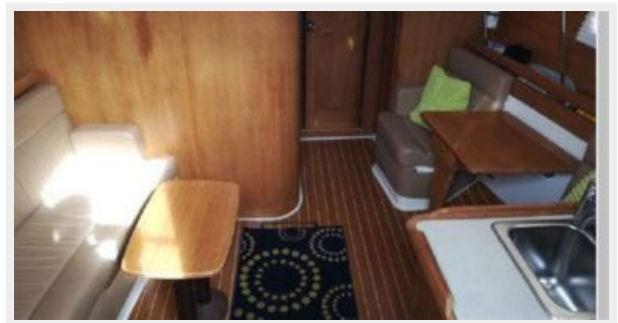
33



34



35



36



37



39



38



40



41



42



43



44



45



46



47



48



49



50



51



52



53



54



55



56



КОНТАКТЫ

Андрей Шестаков (Andrey Shestakov) – ведущий яхтенный брокер отдела продаж яхт и судов компании Shestakov Yacht Sales Inc. Официальный представитель Shestakov Yacht Sales Inc. для русскоговорящих клиентов в центральном офисе компании в Майами/Форт Лодердейл/Флорида/США.

Контактная информация

Email: andrey@shestakovyachtsales.com

Web: shestakovyachtsales.com

Телефоны

Краснодарский край: **+7(918)465-66-44**

США, Майами, Флорида: **+1(954)274-4435**

Время работы

Понедельник – Суббота: **9:00 - 21:00**
EDT

Воскресенье: **Закрето**

Адрес



Harbour Towne Marina, 850 NE 3rd St,
STE 213, Dania, FL 33004