

## BLUE MOON — RANGER TUGS



**Судостроитель:** RANGER TUGS

**Год постройки:** 2009

**Модель:** Cruising Yacht

**Цена:** ЦЕНА ЯХТЫ ПО ЗАПРОСУ

**Местонахождение:** United States

**Длина общая:** 28' 5" (8.66m)

**Ширина:** 8' 6" (2.59m)

**Мин. осадка:** 2' 2" (0.66m)

**Крейс. скорость:** 8.68976242 Kts. (10 MPH)

**Макс. скорость:** 16.510548598 Kts. (19 MPH)

Купить **Blue Moon — RANGER TUGS** а также выбрать подходящую вам яхту из нашего каталога яхт вам поможет опытный яхтенный брокер Андрей Шестаков. На сегодняшний день компания **Shestakov Yacht Sales Inc.** имеет большое количество яхт в собственном списке продаж, а также тесно сотрудничает со всеми крупными яхтенными производителями по всему миру.

Для того чтобы купить яхту **Blue Moon — RANGER TUGS** а также проконсультироваться по любому вопросу связанному с покупкой, продажей, чартером яхт позвоните по телефону **+7(918)465-66-44**.

# ОГЛАВЛЕНИЕ

ОГЛАВЛЕНИЕ	2
ХАРАКТЕРИСТИКИ	5
Обзор	5
Основная информация	5
Размеры	5
Скорость, вместимость и масса	5
Размещение	6
Корпус и палуба	6
Информация о двигателе	6
ПОДРОБНОЕ ОПИСАНИЕ	7
Overview	7
Исключения	8
Отказ от ответственности	8
ФОТОГРАФИИ	10
2	10
3	10
4	10
5	10
6	10
7	10
8	11
9	11
10	11
11	11
12	11
13	11
14	12
15	12

16	12
17	12
18	12
19	12
20	13
21	13
22	13
23	13
24	13
25	13
26	14
27	14
28	14
29	14
31	14
30	14
33	15
32	15
34	15
35	15
36	15
37	15
38	16
39	16
40	16
КОНТАКТЫ	17
Контактная информация	17
Телефоны	17
Время работы	17

---

Адрес

17

# ХАРАКТЕРИСТИКИ

## Обзор

POCKET TUG READY FOR ADVENTURE QUICK, NIMBLE and EASY TO MANAGE LIKE NEW TRAILER INCLUDED! These Ranger Tugs have quite the following and the R25s are no exception. Noted for their quick speed (cruises @15kts) and ability to easily trailer the boat to far away places, makes this R25 a great adventure vessel. The main salon on the R-25 is light and bright, making it a perfect spot to relax or entertain. The dinette seats four or converts to a bed for two. The forward stateroom is private and comfortable featuring a large bed, opening hatches for airflow, reading lights, and a TV/DVD combo. The R-25 features a fully enclosed head equipped with an electric marine toilet, sink and shower. There's even a spacious quarter berth with a removable mattress that can be used to accommodate guests/kids or for expanded storage. An electric/alcohol stove top, refrigerator/freezer combo, microwave, and sink with hot and cold water, make food prep fun and easy.

## Основная информация

**Тип судна:** Cruising Yacht

**Модельный год:** 2009

**Год постройки:** 2009

**Страна:** United States

## Размеры

**Длина общая:** 28' 5" (8.66m)

**Ширина:** 8' 6" (2.59m)

**Мин. осадка:** 2' 2" (0.66m)

**Трапы:** 8' 9" (2.67m)

## Скорость, вместимость и масса

**Крейс. скорость:** 8.68976242 Kts. (10 MPH)

**Макс. скорость:** 16.510548598 Kts. (19 MPH)

**Водоизмещение:** 5750 Pounds

**Вместимость воды:** 30 Gallons

**Вместимость сточного бака:** 30 Gallons

**Объем топливного бака:** 75 Gallons

## Размещение

---

**Всего кают:** 1

**Всего коек:** 2

**Всего ком. состава:** 1

## Корпус и палуба

---

**Материал корпуса:** Fiberglass

**Комплектация корпуса:** Semi-Displacement

## Информация о двигателе

---

**Двигатели:** 1

**Производитель:** Cummins

**Модель:** QSD 2.0 L

**Тип двигателя:** Inboard

**Тип топлива:** Diesel

# ПОДРОБНОЕ ОПИСАНИЕ

## Overview

Accommodations The Ranger Tug has been thoughtfully laid out with many larger trawler style features. With the ability to easily board via a gate in the transom, as well as boarding gates on both starboard and port sides. Once in the cockpit, there is ample seating along with built-in vanity cooler and and cupboard storage. The vanity can convert to a bench seat when needed for extra passengers or entertaining friends dockside or while at anchor. The cockpit is kept shade by a foldable Bimini top in blue canvas. Moving forward from the cockpit, you enter the glass door to move in to the salon and main cabin which features a teak and holly sole. To port there is a small stateroom with a single berth with a hanging rack making this a flexible space perfect for the occasional guest or dedicated storage area. To Starboard is the fully enclosed wet head with stainless steel sink and standing shower that features an overhead, opening hatch (with screen) and an opening port (with screen) as well as a manual flushing toilet. Continuing forward is the Galley complete with electric range, solid surfaces/counter tops, cupboard storage, stainless sink, sliding window (with screen), four opening overhead hatches (with screens) and a combo refrigerator/freezer. To port from the Galley is a raised Booth settee that can easily convert to a single berth or a co-captain/mate's chair. Moving forward and to starboard is the Helm with an opening starboard window for easy access to lines for docking with shorthanded. The custom, cushioned Captains chair can be folded down to create more counter space. All the way forward and dropped down is the master v-berth/cabin with two filler cushions as well as an opening, overhead hatch (with screen). In total the Ranger 25 has four sliding windows, six opening, overhead hatches and three port lights, all with screens, providing ample ventilation and airflow throughout the cabin. Galley

- Galley Up
- Kenyon Euro Kera 2-burner electric range
- Refrigerator with Freezer tray
- Stainless steel sink
- SeaWard 6gal water heater
- (6) Cupboards for galley storage
- Custom, built-in spice rack

## Electronics

- Garmin GPSMap 5212 Radar/Chartplotter/Depthfinder
- SMARTCRAFT VesselView Engine/Fuel Monitor
- Lowrance Link-8 VHF marine radio
- Standard Horizon Quest-X GX1500S VHF Marine Radio
- Clarion AM/FM/CD/AUX Audio Receiver w/ (3) speakers
- Jabsco searchlight w/Electronic helm controller

- (2) ONGARD Electric Horns
- (4) AFI Electric Windshield Wipers
- Ritchie Compass

### Engine and Mechanical

- Single Cummins QSD 150hp 2.0L diesel (733 hours)
- Side-power Bow and Stern thrusters (currently not working)
- Lewmar 12v pro series 1000lb windlass w/ foot and helm controls
- Dometic Environment 16,000 BTU reverse cycle air conditioning
- Closed engine cooling system
- Ultra-flex steering system
- Dripless shaft seal.

### Deck and Hull

- Walk-through Transom Door
- Walk-through boarding gates to port and starboard
- Swim platform with folding stainless steel ladder
- Folding canvas Bimini top
- Foldable mast (12; clearance when up, 8' 9" when dropped)
- Johnson pumps Aqua Jet 5.2 GPM raw water washdown (cockpit)
- Built-in cooler, cockpit
- Stainless Steel Safety Rails
- Nonskid decks
- (4) Fenders
- Bruce 16.5lb Anchor w/50' chain and 200' rode
- Danforth 12lb secondary anchor
- Sport Rack
- Canvas windshield covers
- (3) B-1 Class Portable Fire Extinguishers

Manufacturer Provided Description The Ranger R25 is a semi-planing, trailerable hull with faster cruising capabilities and comfortable accommodations for up to Five persons! The standard power will come from a Yanmar 4YB2 150 HP electronically-controlled diesel. A Cummins QSD 2.0L 150 HP diesel is also available. Both engines are standard with an electronic digital display that provides real time fuel flow.

## Исключения

---

При продаже яхты исключаются личные вещи владельца.

## Отказ от ответственности

---



Компания предоставляет описание судна или яхты добросовестно, но не может гарантировать точность этой информации, а также не ручается за техническое состояние. Покупатель должен проинструктировать своих агентов или оценщиков исследовать представленную информацию более подробно, по собственному желанию. Продажа судна или яхты, изменение цены или снятие с продажи будет происходить без предварительного уведомления.

# ФОТОГРАФИИ

2



3



4



5



6



7



8



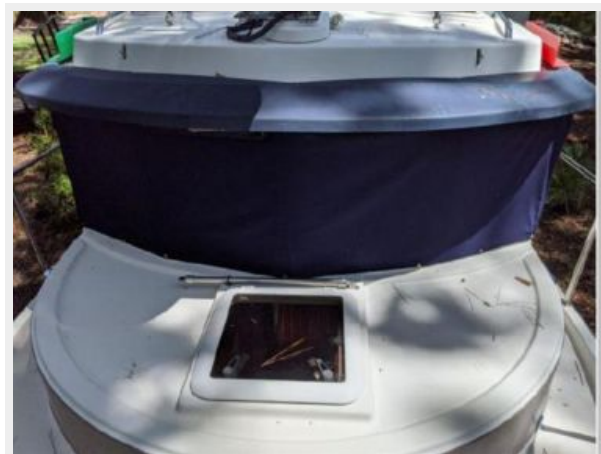
9



10



11



12



13



14



15



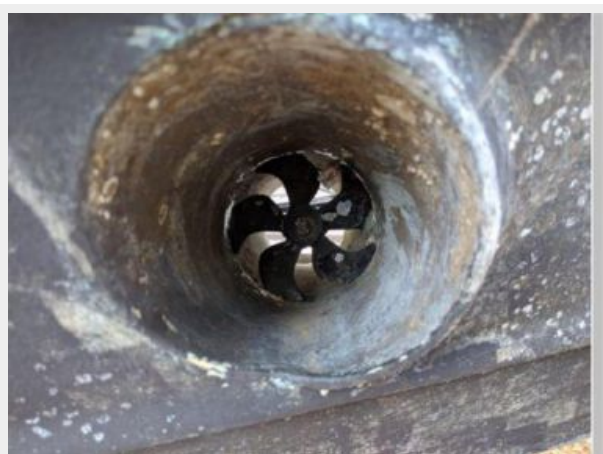
16



17



18



19



20



21



22



23



24



25



26



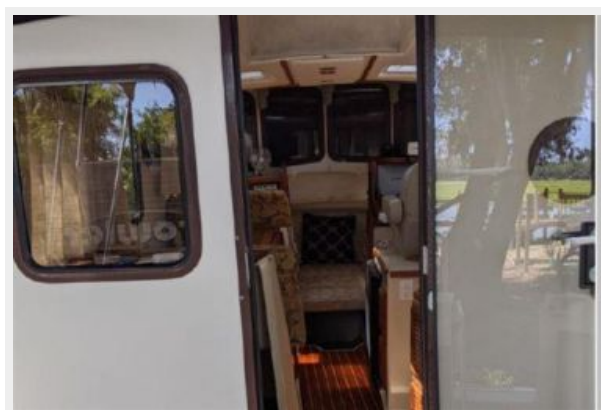
27



28



29



30



31



32



33



34



35



36



37



38



39



40





# КОНТАКТЫ

---

Андрей Шестаков (Andrey Shestakov) – ведущий яхтенный брокер отдела продаж яхт и судов компании Shestakov Yacht Sales Inc. Официальный представитель Shestakov Yacht Sales Inc. для русскоговорящих клиентов в центральном офисе компании в Майами/Форт Лодердейл/Флорида/США.

## Контактная информация

---

Email: [andrey@shestakovyachtsales.com](mailto:andrey@shestakovyachtsales.com)

Web: [shestakovyachtsales.com](http://shestakovyachtsales.com)

## Телефоны

---

Краснодарский край: **+7(918)465-66-44**

США, Майами, Флорида: **+1(954)274-4435**

## Время работы

---

Понедельник – Суббота: **9:00 - 21:00**  
EDT

Воскресенье: **Закрето**

## Адрес

---



Harbour Towne Marina, 850 NE 3rd St,  
STE 213, Dania, FL 33004