

FITSEA — BRISTOL YACHTS



Судостроитель: BRISTOL YACHTS

Год постройки: 1978

Модель: Крейсерская яхта

Цена: ЦЕНА ЯХТЫ ПО ЗАПРОСУ

Местонахождение: United States

Длина общая: 35' 6" (10.82m)

Ширина: 10' 10" (3.30m)

Макс. осадка: 5' 9" (1.75m)

Купить **FitSea — BRISTOL YACHTS** а также выбрать подходящую вам яхту из нашего каталога яхт вам поможет опытный яхтенный брокер Андрей Шестаков. На сегодняшний день компания **Shestakov Yacht Sales Inc.** имеет большое количество яхт в собственном списке продаж, а также тесно сотрудничает со всеми крупными яхтенными производителями по всему миру.

Для того чтобы купить яхту **FitSea — BRISTOL YACHTS** а также проконсультироваться по любому вопросу связанному с покупкой, продажей, чартером яхт позвоните по телефону **+7(918)465-66-44**.

ОГЛАВЛЕНИЕ

ОГЛАВЛЕНИЕ	2
ХАРАКТЕРИСТИКИ	4
Обзор	4
Основная информация	4
Размеры	4
Скорость, вместимость и масса	4
Размещение	4
Корпус и палуба	5
Информация о двигателе	5
ПОДРОБНОЕ ОПИСАНИЕ	6
Full Description	6
Исключения	8
Отказ от ответственности	8
ФОТОГРАФИИ	9
d1	9
d3	9
d4	9
d5	9
d6	9
d7	9
d8	10
d9	10
FitSea Pic	10
FS3	10
main2	10
main5	10
int0	11
int01	11

int1	11
int02	11
int2	11
int3	11
int4	12
int5	12
int6	12
int8	12
int9	13
int10	13
int11	13
int12	13
int13	13
КОНТАКТЫ	14
Контактная информация	14
Телефоны	14
Время работы	14
Адрес	14

ХАРАКТЕРИСТИКИ

Обзор

Nice clean example of this classic Ted Hood design. The Bristol 35.5 remains popular for good reason. It sails well, it looks good, it has a solid fiberglass hull, and a nicely appointed hand-crafted teak interior. Fin keel version of this model.

If you are looking for a solid, capable boat in this size range for weekending, vacationing, or long-term cruising it is hard to beat a 35.5.

Основная информация

Тип судна: Крейсерская яхта

Подкатегория: Sloop

Модельный год: 1978

Год постройки: 1978

Страна: United States

Размеры

Длина общая: 35' 6" (10.82m)

Длина по ватерлинии: 27' 6" (8.38m)

Ширина: 10' 10" (3.30m)

Макс. осадка: 5' 9" (1.75m)

Скорость, вместимость и масса

Водоизмещение: 30000000 Pounds

Объем топливного бака: 31 Gallons

Размещение

Всего кают: 1

Корпус и палуба

Материал корпуса: Fiberglass

Материал палубы: Fiberglass Sandwich

Комплектация корпуса: Fin & Skeg

Цвет корпуса: Blue

Дизайнер корпуса: Ted Hood

Информация о двигателе

Двигатели: 1

Производитель: Westerbeke

Модель: 30B

Тип двигателя: Inboard

Тип топлива: Diesel

ПОДРОБНОЕ ОПИСАНИЕ

Full Description

Electrical Systems

- (2) New Batteries 2020
- Shore power system with cord
- Battery Charger
- H/W heater, 6-gallon
- Bilge pump

Accommodations

FitSea has a varnished teak interior with a solid teak & holly cabin sole.

Starting forward:

FORWARD CABIN: features a large V-Berth with filler cushion, overhead hatch, overhead shelf and locker space port & starboard with drawers underneath. Access to the chain locker is forward of the berth. Aft to starboard is a hanging locker and aft to port is the head.

HEAD: features a Par marine toilet with holding tank & discharge Y-valve. Vanity with storage under and sink with pull-out shower. Storage lockers outboard. Teak grating floor in the shower area.

MAIN CABIN: features pull-out settees port & starboard that convert to larger berths. Shelving & locker space outboard and lockers under for added storage. Large dining table folds up against the bulkhead. The cabin port lights have custom curtains and a 12V fan on the port bulkhead aid ventilation.

NAV STATION (aft to port): Large nav desk to port with storage under and outboard.

GALLEY (aft to starboard) features:

- L-shaped galley to starboard of the companionway steps
- Single stainless steel sink with H/C pressure water
- 2-burner alcohol stove & oven
- Top-load ice box
- Ample storage

QUARTERBERTH: aft of Nav Station to port

Electronics & Navigation Equipment

- Datamarine Depth

- Datamarine Speed
- Datamarine Wind (needs repair)
- Raymarine ST4000+ autopilot (needs repair)
- Icom VHF radio
- Ritchie binnacle compass

Hull & Deck

CONSTRUCTION:

- Hull is solid fiberglass,
- Decks are balsa cored.
- Fin keel with encapsulated lead ballast
- Skeg-hung rudder with prop protected

DECK EQUIPMENT

- Single bow-roller forward
- Danforth anchor (approx. 30lbs.) with chain/3-strand rode.
- Two deck hatches
- Teak grab rails port & starboard
- Teak toerails
- Teak cockpit combings
- Dodger w/ grab bar
- Cockpit cushions
- Drink holder
- Swim ladder

Sails & Rigging

- Keel-stepped, masthead sloop rig
- Standing rigging replaced 2013, Forestay replaced 2018
- Rigid boom vang
- Doyle mainsail (2016) with new StackPack
- Doyle 150 Genoa
- Harken jib furler
- Whisker pole, with deck mount
- (2) Lewmar 46 S/T 2-sp. Primary winches
- (2) Halyard winches on mast
- Hydraulic backstay adj.

Additional Equipment

- Horseshoe buoy
- Flag & pole

- Fire extinguishers
- Manual bilge pump in cockpit locker
- Adequate fenders & dock lines

Исключения

При продаже яхты исключаются личные вещи владельца.

Отказ от ответственности

Компания предоставляет описание судна или яхты добросовестно, но не может гарантировать точность этой информации, а также не ручается за техническое состояние. Покупатель должен проинструктировать своих агентов или оценщиков исследовать представленную информацию более подробно, по собственному желанию. Продажа судна или яхты, изменение цены или снятие с продажи будет происходить без предварительного уведомления.

ФОТОГРАФИИ

d1



d3



d4



d5



d6



d7



d8



d9



FitSea Pic



FS3



main2



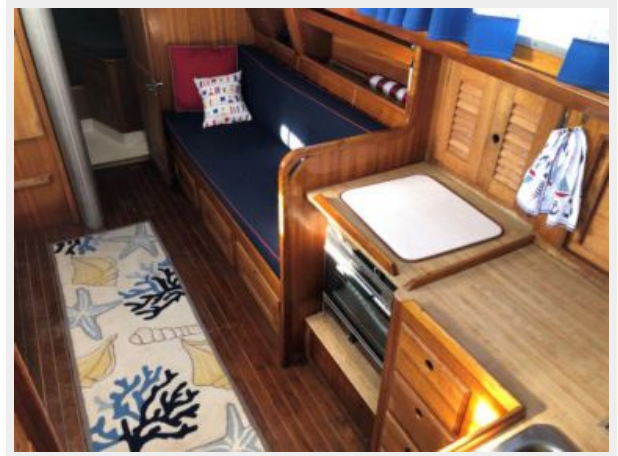
main5



int0



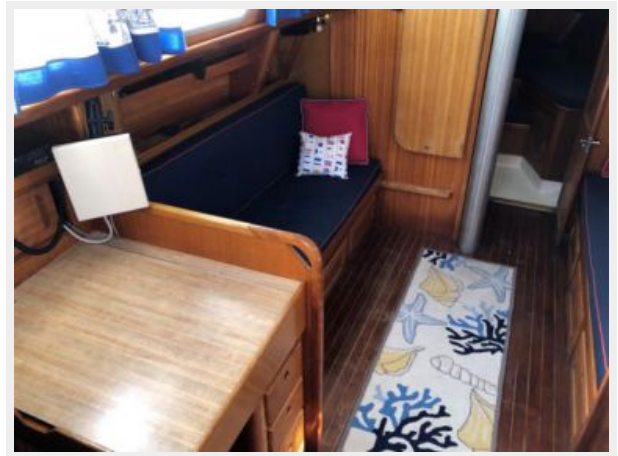
int01



int1



int02



int2



int3



int4



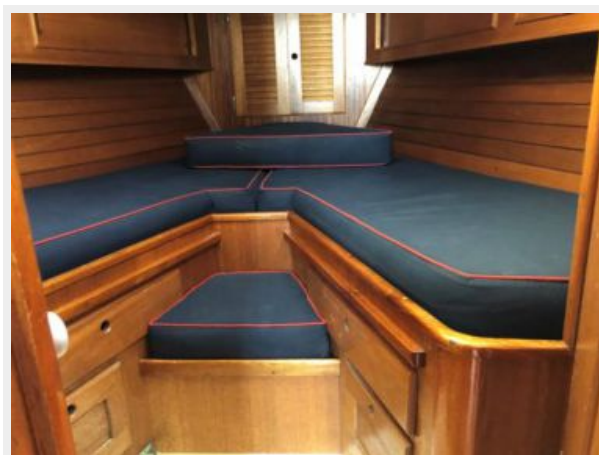
int5



int6



int8



int9



int10



int11



int12



int13



КОНТАКТЫ

Андрей Шестаков (Andrey Shestakov) – ведущий яхтенный брокер отдела продаж яхт и судов компании Shestakov Yacht Sales Inc. Официальный представитель Shestakov Yacht Sales Inc. для русскоговорящих клиентов в центральном офисе компании в Майами/Форт Лодердейл/Флорида/США.

Контактная информация

Email: andrey@shestakovyachtsales.com

Web: shestakovyachtsales.com

Телефоны

Краснодарский край: **+7(918)465-66-44**

США, Майами, Флорида: **+1(954)274-4435**

Время работы

Понедельник – Суббота: **9:00 - 21:00**
EDT

Воскресенье: **Закрито**

Адрес



Harbour Towne Marina, 850 NE 3rd St,
STE 213, Dania, FL 33004