

SELAH — HUNTER



Судостроитель: HUNTER

Год постройки: 2002

Модель: Cruising/Racing Sailboat

Цена: ЦЕНА ЯХТЫ ПО ЗАПРОСУ

Местонахождение: United States

Длина общая: 34' 0" (10.36m)

Ширина: 11' 8" (3.56m)

Макс. осадка: 4' 6" (1.37m)

Купить Selah — HUNTER а также выбрать подходящую вам яхту из нашего каталога яхт вам поможет опытный яхтенный брокер Андрей Шестаков. На сегодняшний день компания Shestakov Yacht Sales Inc. имеет большое количество яхт в собственном списке продаж, а также тесно сотрудничает со всеми крупными яхтенными производителями по всему миру.

Для того чтобы купить яхту Selah — HUNTER а также проконсультироваться по любому вопросу связанному с покупкой, продажей, чартером яхт позвоните по телефону **+7(918)465-66-44**.

ОГЛАВЛЕНИЕ

ОГЛАВЛЕНИЕ	2
ХАРАКТЕРИСТИКИ	5
Обзор	5
Основная информация	5
Размеры	6
Скорость, вместимость и масса	6
Размещение	6
Корпус и палуба	6
Информация о двигателе	6
ПОДРОБНОЕ ОПИСАНИЕ	7
Overview	7
Исключения	7
Отказ от ответственности	7
ФОТОГРАФИИ	9
2	9
3	9
4	9
5	9
6	10
7	10
9	10
8	10
10	11
11	11
12	11
13	11
14	12
15	12

16	12
17	12
18	13
19	13
21	13
20	13
22	14
23	14
25	14
24	14
26	15
27	15
28	15
29	15
30	16
31	16
32	16
33	16
34	17
35	17
36	17
37	17
38	18
39	18
40	18
41	18
43	19
42	19
44	19

45	19
46	20
47	20
49	20
48	20
51	21
50	21
52	21
53	21
54	22
55	22
56	22
57	22
59	23
58	23
61	23
60	23
62	24
63	24
64	24
65	24
66	25
67	25
68	25
КОНТАКТЫ	26
Контактная информация	26
Телефоны	26
Время работы	26
Адрес	26

ХАРАКТЕРИСТИКИ

Обзор

Whether you are ready to set sail for the islands or just around the buoys, the Hunter 340 can really make a difference. Starting with the tall, fractional rig – which is a direct descendent of the B&R rig that powered Hunter’s Child to a second place finish in the recent BOC – Hunter has engineered the mast to carry less weight aloft with smaller sections. This is accomplished by utilizing swept-back spreaders and reverse diagonals as well as mast support struts. This combination provides superior strength without a backstay and increases stability at the same time. By using a large roach main as the power sail, Hunter has eased the effort in sail handling and allowed for real versatility for all wind and sea conditions. Your benefit: better performance with less effort.

The deck layout reflects the innovation that accompanies the rig. An integrated arch protects the cockpit from snapping main sheets and blistering sun with the optional bimini. This arch keeps the cockpit clear and open. A custom console stands ready with the standard VHF and instruments. Single lever control and fold down table along with engine instrumentation complete the command station. The swim platform and walkthrough transom complete with shower and folding ladder are perfect for water sports or for boarding the tender. Storage is everywhere you look and the non-skid is first rate. Comfort is truly important aboard whether for a week or a year, so Hunter has created an interior that not only looks good, but works for you as well. Two private, large staterooms along with an enormous head with shower and a salon that can seat eight plus a gourmet galley will keep all the crew happy.

If you’re looking for major comfort in a mid-size package and performance is important, then the Hunter 340 is your answer.

Основная информация

Тип судна: Cruising/Racing Sailboat

Модельный год: 2002

Год постройки: 2002

Страна: United States

Размеры

Длина общая: 34' 0" (10.36m)

Длина по ватерлинии: 28' 7" (8.71m)

Ширина: 11' 8" (3.56m)

Макс. осадка: 4' 6" (1.37m)

Трапы: 55' 9" (16.99m)

Скорость, вместимость и масса

Водоизмещение: 11030 Pounds

Вместимость воды: 75 Gallons

Вместимость сточного бака: 30 Gallons

Объем топливного бака: 30 Gallons

Размещение

Всего кают: 2

Всего коек: 3

Всего ком. состава: 1

Корпус и палуба

Материал корпуса: Fiberglass

Информация о двигателе

Двигатели: 1

Производитель: Yanmar

Тип двигателя: Inboard

Тип топлива: Diesel

ПОДРОБНОЕ ОПИСАНИЕ

Overview

DECK AND HULL Stainless arch w/mainsheet Stainless bow pulpit Stainless stern rail with seats Double lifelines w/gates Stainless handrails Windshield Two-tone non-skid deck Anchor well w/space for windlass Stainless stem fitting w/anchor roller(5) Cockpit/transom storage lockers Integrated swim platform Stainless telescoping swim ladder(2) Dorade vents(4) Opening hatches w/screens(4) Opening ports w/screens(4) Fixed hull ports Through-bolted hull/deck joint One piece continuous rub rail(4) Dock cleats(2) Spring cleats Shoal or deep keel COCKPIT Integrated wheel console includes: folding cockpit table, S/S guard, drinkholders, lighted compass, storage, wheel brake and single lever engine control Walk-through transom Hinging helmsman seat Wrap-around coamings Halyard stowage wells Hot/cold cockpit shower Manual bilge pump Stainless steel cockpit arch AUXILIARY POWER 27 hp Yanmar diesel, freshwater cooled 30 gal. (110 l) fuel tank ELECTRICAL Dockside power w/cord Multiple AC outlets in cabin AC/DC switch panel Dual 12v battery switch Battery charger Electric automatic bilge pump Tank monitors Running lights w/steaming and anchor light Cabin lighting CABINS Selected hardwood trim Hardwood cabin sole Fully enclosed head w/shower Molded vanity w/Corian® top 30 gal. (110 l) holding tank Hot/cold pressure water(3) Hanging lockers Private aft cabin Private forward cabin Dinette converts to double berth RIGGING Large roach mainsail w/flaking system 110% furling genoa Furling system Mainsail cover Boom vang Single line reefing system Internal halyards led to cockpit(2) Sets triple line stoppers and organizers(2) Two speed self-tailing winches Anodized fractional rig w/support struts Inboard jib track w/cars Mainsheet on arch Windex® wind vane OPTIONS Arch-mounted bimini system In-mast furling Raytheon® Autohelm® GPS Raytheon® Autohelm® Windmachine Raytheon® Autohelm® 4000 autopilot Accord window shades Cockpit cushions Mainsheet traveler Electric anchor windlass Refrigeration ADDITIONAL EQUIPMENT 3 X 100 Watt solar panels 3 X Group 29 Batteries Garmin Chartplotter Bilge Pump New 2020 Force 10 Grill New Starter and Water pump for Yanmar onboard Many spares Bottom completed in 2020 Air Conditioning

Исключения

При продаже яхты исключаются личные вещи владельца.

Отказ от ответственности

Компания предоставляет описание судна или яхты добросовестно, но не может гарантировать точность этой информации, а также не ручается за техническое состояние. Покупатель должен проинструктировать своих агентов или оценщиков

исследовать представленную информацию более подробно, по собственному желанию. Продажа судна или яхты, изменение цены или снятие с продажи будет происходить без предварительного уведомления.

ФОТОГРАФИИ

2



3



4



5



6



7



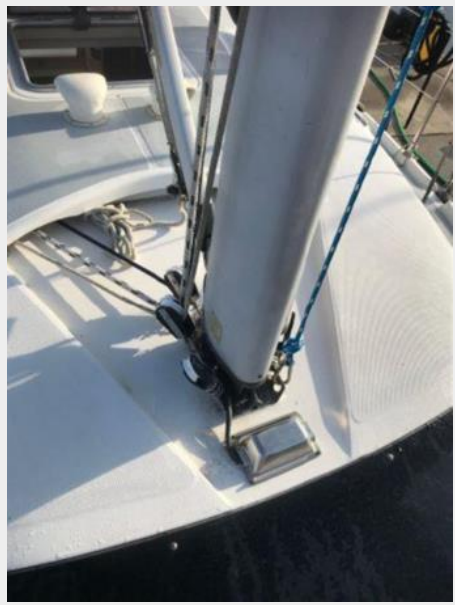
8



9



10



11



12



13



14



15



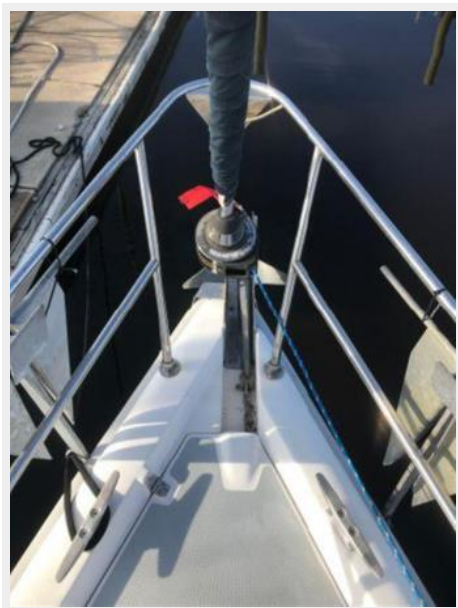
16



17



18



19



21



20



22



23



25

24



26



27



28



29



30



31



32



33



34



35



36



37



38



39



40



41



42



43



44



45



46



47



49



48



50



51



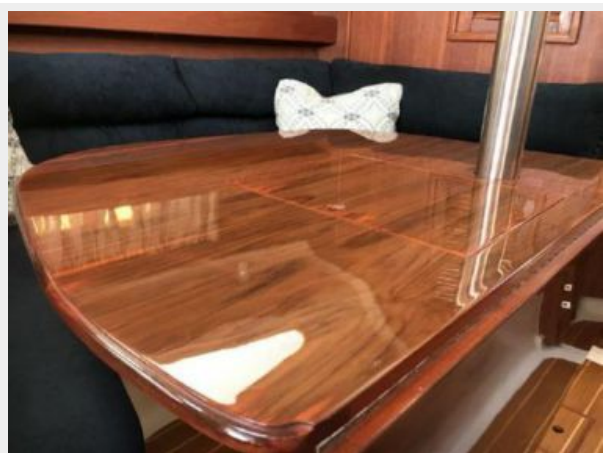
52



53



54



55



56



57



58



59



61



60



62



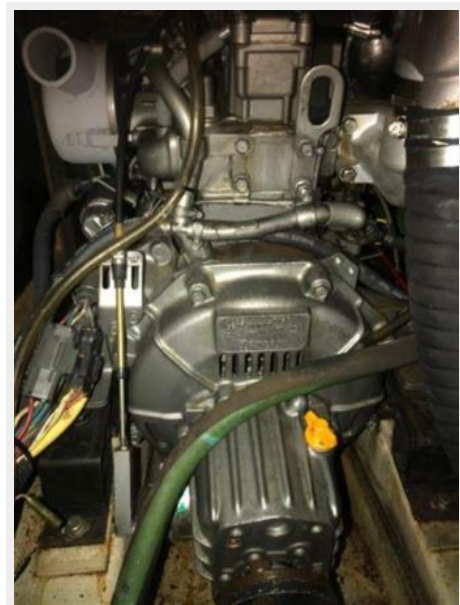
63



64



65



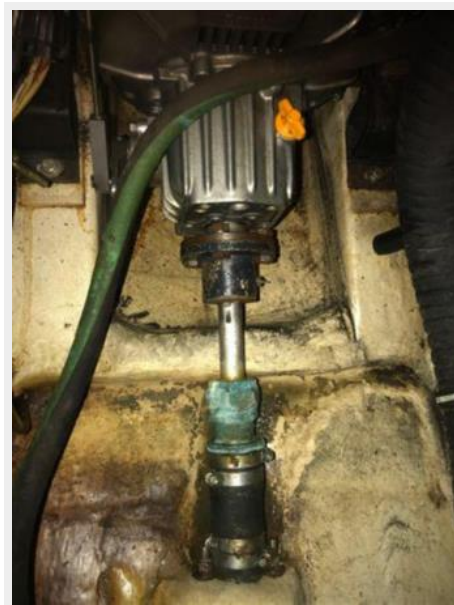
66



67



68



КОНТАКТЫ

Андрей Шестаков (Andrey Shestakov) – ведущий яхтенный брокер отдела продаж яхт и судов компании Shestakov Yacht Sales Inc. Официальный представитель Shestakov Yacht Sales Inc. для русскоговорящих клиентов в центральном офисе компании в Майами/Форт Лодердейл/Флорида/США.

Контактная информация

Email: andrey@shestakovyachtsales.com

Web: shestakovyachtsales.com

Телефоны

Краснодарский край: **+7(918)465-66-44**

США, Майами, Флорида: **+1(954)274-4435**

Время работы

Понедельник – Суббота: **9:00 - 21:00**
EDT

Воскресенье: **Закрито**

Адрес



Harbour Towne Marina, 850 NE 3rd St,
STE 213, Dania, FL 33004