

2019 BENETEAU ANTARES 23 — BENETEAU



Судостроитель: BENETEAU

Год постройки: 2019

Модель: Cruising Yacht

Цена: ЦЕНА ЯХТЫ ПО ЗАПРОСУ

Местонахождение: United States

Длина общая: 27' 0" (8.23m)

Ширина: 9' 1" (2.77m)

Мин. осадка: 2' 0" (0.61m)

Макс. осадка: 2' 7" (0.79m)

Крейс. скорость: 19 Kts. (22 MPH)

Макс. скорость: 35 Kts. (40 MPH)

Купить 2019 Beneteau Antares 23 — BENETEAU а также выбрать подходящую вам яхту из нашего каталога яхт вам поможет опытный яхтенный брокер Андрей Шестаков. На сегодняшний день компания Shestakov Yacht Sales Inc. имеет большое количество яхт в собственном списке продаж, а также тесно сотрудничает со всеми крупными яхтенными производителями по всему миру.

Для того чтобы купить яхту 2019 Beneteau Antares 23 — BENETEAU а также проконсультироваться по любому вопросу связанному с покупкой, продажей, чартером яхт позвоните по телефону **+7(918)465-66-44**.

ОГЛАВЛЕНИЕ

ОГЛАВЛЕНИЕ	2
ХАРАКТЕРИСТИКИ	4
Обзор	4
Основная информация	4
Размеры	4
Скорость, вместимость и масса	4
Размещение	5
Корпус и палуба	5
Информация о двигателе	5
ПОДРОБНОЕ ОПИСАНИЕ	6
Overview	6
Исключения	10
Отказ от ответственности	10
ФОТОГРАФИИ	11
2	11
3	11
4	11
5	11
6	11
7	11
8	12
9	12
10	12
11	12
13	12
12	12
15	13
14	13

16	13
17	13
КОНТАКТЫ	14
Контактная информация	14
Телефоны	14
Время работы	14
Адрес	14

ХАРАКТЕРИСТИКИ

Обзор

Agile, powerful and very habitable, the Antares 23 oozes character. The ideal boat for exploring new shores, she is wonderful for taking a break for a few days, confident that you are completely safe. The Antares 23 has a new flared-out hull that delivers wonderful driving sensations while boasting excellent seakeeping. The dynamic V design of the cap clearly announces the boat's stunning aesthetic design. Its clever deck plan offers three different possible cockpit seat layouts. Unique on a boat this size, the Antares 23's habitability sets it apart from other motor cruisers in this category. The wheelhouse is accessed by a large sliding glass door, sheltering a well-equipped modular living space. There is a real double cabin below the wheelhouse at the bow of the boat, with storage and a shower en suite, so you can stay on board for a few days. With walnut stained woodwork, the boat offers a very contemporary atmosphere.

Основная информация

Тип судна: Cruising Yacht

Модельный год: 2019

Год постройки: 2019

Страна: United States

Размеры

Длина общая: 27' 0" (8.23m)

Длина по ватерлинии: 22' 11" (6.98m)

Ширина: 9' 1" (2.77m)

Мин. осадка: 2' 0" (0.61m)

Макс. осадка: 2' 7" (0.79m)

Трапы: 7' 8" (2.34m)

Скорость, вместимость и масса

Крейс. скорость: 19 Kts. (22 MPH)

Макс. скорость: 35 Kts. (40 MPH)

Водоизмещение: 5402 Pounds

Вместимость воды: 26 Gallons

Объем топливного бака: 74 Gallons

Размещение

Всего кают: 1

Всего коек: 2

Всего ком. состава: 1

Корпус и палуба

Материал корпуса: Fiberglass

Информация о двигателе

Двигатели: 1

Производитель: Mercury

Модель: XL

Тип двигателя: Outboard

Тип топлива: Gas

ПОДРОБНОЕ ОПИСАНИЕ

Overview

Electrical

- 6 function 12 V electrical panel
- 12 V socket
- 2 Bilge pumps: 1 Manual pump - 1 Electric pump
- Battery switch located in the compartment under the aft saloon seat
- Navigation lights = 1 all-round light on collapsible samson post - Bi-colour navigation light
- Lighting from 4 ceiling lights
- Installation for engine battery delivered with the pre-rigging (battery not delivered)

Accommodations

- Interior upholstery: DOVE MATADOR
- Woodwork ALPI WALNUT
- Brown oak laminated floors - Part in polyester
- Interior Curtains
- 3 Leaf aft window door in translucent PMMA

WHEELHOUSE

- Headroom: 6'9"
- Wheelhouse with one-piece translucent glass windscreen
- Side windows in grey-tinted (translucent glass)
- Opening starboard side windows
- Anodized aluminium frame with lock
- 2 Electric windscreen wipers

STEERING STATION (TO STARBOARD)

- Pilot console with space for electronics
- Steering compass
- Rev counter
- Fuel and engine gauge indicator
- 12 V socket
- Luxe steering wheel
- Encased side engine control (Engine controls and counters supplied with pre-rigging)
- Adjustable, swiveling Bolster function driver's seat, PVC Silvertex Sterling upholstery
- Pilot footrests
- Lighting from 1 ceiling light
- Hydraulic steering
- BOW THRUSTER

GALLEY

- Kitchen with polyester sink, tap on hose for inside/outside use
- Pressured cold water
- Compartment for refrigerator (42 L)

SALON

- Headroom: 6'8"
- Inward-facing salon convertible into a bed (option) (Length = 6'7" - Beam = 3')
- Copilot seat with swiveling seat back (navigation / saloon positions)
- Table Alpi Walnut
- Storage lockers under side seating
- Lighting from 1 ceiling light
- Battery master switch under the aft seat
- Convertible additional berth

HEAD

- Headroom: 4'6"

- Closed cabinet under steering station for storage space or toilet
- Marine toilet with sewage tank, 17gal
- Door
- Lighting from 1 ceiling light
- Shower
- Water Heater, 7 gal
- Opening porthole

FORWARD CABIN

- Headroom: 3'7"
- Double berth (Length max = 6'7" - Beam max = 5")
- Storage lockers
- Lighting from 1 ceiling light
- Opening deck hatch, in the cabin

Cockpit

- Self-bailing cockpit
- Sliding aft bench seat, 3 place
- 1 Large central lockable chest with gas piston assisted opening
- 2 Rod holders
- Lighting from 1 ceiling light
- (280 L / 74 US Gal) hermetic and ventilated rotomoulded fuel tank, in the back of cockpit locker
- Fuel deck filler on stern deck
- Starboard bath access
- Security door
- Telescopic swimming ladder

Deck

Composition:

- Sandwich (Polyester resin - Glass fiber - Balsa core)
- White gel coat
- Partial deck counter-mould
- Grey protection rail on the hull-deck joint
- Wheelhouse roof in white gel coat
- Navigation lights = 1 all-round light on collapsible samson post
- Bi-colour navigation light

MOORING LINES – MOORING

- Bow fitting
- Self-bailing mooring locker with hatch cover
- Eye bolt to secure mooring
- 2 Foredeck cleats in aluminium, 8"
- 2 Cleats amidships in aluminum, 8"
- 2 Aft cleats in aluminium, 8"

SAFETY ON DECK

- Stainless steel open pulpit surrounding the cockpit up to the cockpit steps
- Asymmetric catwalks
- 2 Stainless steel handrails on wheelhouse uprights
- 2 Stainless steel handrails on wheelhouse hood
- 2 Stainless steel handrails on cockpit coamings
- 1 Stainless steel hand rail on the cockpit bench seat

Hull

Composition:

- Sandwich (Polyester resin - Glass fiber - Balsa core)
- White gel coat
- Winching ring on bow

Исключения

При продаже яхты исключаются личные вещи владельца.

Отказ от ответственности

Компания предоставляет описание судна или яхты добросовестно, но не может гарантировать точность этой информации, а также не ручается за техническое состояние. Покупатель должен проинструктировать своих агентов или оценщиков исследовать представленную информацию более подробно, по собственному желанию. Продажа судна или яхты, изменение цены или снятие с продажи будет происходить без предварительного уведомления.

ФОТОГРАФИИ

2



3



4



5



6



7



8



9



10



11



12



13



14



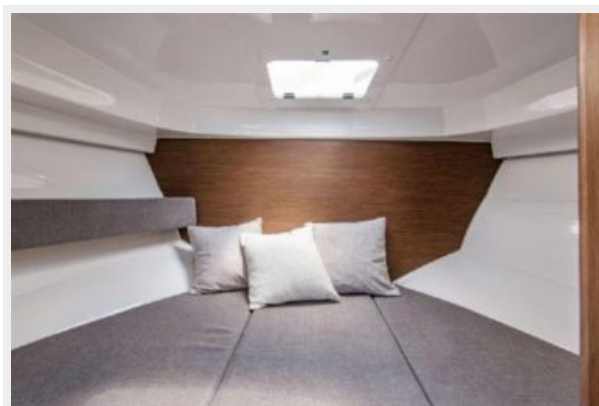
15



16



17



КОНТАКТЫ

Андрей Шестаков (Andrey Shestakov) – ведущий яхтенный брокер отдела продаж яхт и судов компании Shestakov Yacht Sales Inc. Официальный представитель Shestakov Yacht Sales Inc. для русскоговорящих клиентов в центральном офисе компании в Майами/Форт Лодердейл/Флорида/США.

Контактная информация

Email: andrey@shestakovyachtsales.com

Web: shestakovyachtsales.com

Телефоны

Краснодарский край: **+7(918)465-66-44**

США, Майами, Флорида: **+1(954)274-4435**

Время работы

Понедельник – Суббота: **9:00 - 21:00**
EDT

Воскресенье: **Закрето**

Адрес



Harbour Towne Marina, 850 NE 3rd St,
STE 213, Dania, FL 33004