

CRAZY TOO — OVERMARINE GROUP



Судостроитель: Overmarine Group

Год постройки: 2005

Модель: Скоростной
представительский катер

Цена: **ЦЕНА ЯХТЫ ПО ЗАПРОСУ**

Местонахождение: France

Длина общая: 109' 3" (33.28m)

Ширина: 23' 5" (7.12m)

Макс. осадка: 4' 4" (1.30m)

Крейс. скорость: 28 Kts. (32 MPH)

Макс. скорость: 34 Kts. (39 MPH)

Купить **CRAZY TOO** — **Overmarine Group** а также выбрать подходящую вам яхту из нашего каталога яхт вам поможет опытный яхтенный брокер Андрей Шестаков. На сегодняшний день компания **Shestakov Yacht Sales Inc.** имеет большое количество яхт в собственном списке продаж, а также тесно сотрудничает со всеми крупными яхтенными производителями по всему миру.

Для того чтобы купить яхту **CRAZY TOO** — **Overmarine Group** а также проконсультироваться по любому вопросу связанному с покупкой, продажей, чартером яхт позвоните по телефону **+7(918)465-66-44**.

ОГЛАВЛЕНИЕ

ОГЛАВЛЕНИЕ	2
ХАРАКТЕРИСТИКИ	4
Основная информация	4
Размеры	4
Скорость, вместимость и масса	4
Размещение	4
Корпус и палуба	5
Информация о двигателе	5
ПОДРОБНОЕ ОПИСАНИЕ	6
Accommodations	6
Hull	6
Classification	6
Propulsion	6
Waterjets	6
Steering System	6
Generators	6
Bow Thruster System	7
On Board Systems	7
Noise, Vibration and Insulation Measures	7
Safety Equipment	7
Deck Hardware	7
Tender & Jetski	8
Household Appliances	8
Navigation, Communication & Surveillance Systems	8
Audio & Visual Equipment	8
Exclusions	9
Исключения	9
Отказ от ответственности	9

ФОТОГРАФИИ	10
Profile	15
Main Deck	15
Lower Deck	16
КОНТАКТЫ	17
Контактная информация	17
Телефоны	17
Время работы	17
Адрес	17

ХАРАКТЕРИСТИКИ

Основная информация

Тип судна: Скоростной
представительский катер

Модельный год: 2005

Год постройки: 2005

Год обновления: 2020

Вид обновления: PAINT JOB, ENGINE,
COSMETICS, AV

Страна: France

Верх: Hardtop

Кубрик: Да

Размеры

Длина общая: 109' 3" (33.28m)

Длина по ватерлинии: 93' 10" (28.60m)

Ширина: 23' 5" (7.12m)

Макс. осадка: 4' 4" (1.30m)

Скорость, вместимость и масса

Крейс. скорость: 28 Kts. (32 MPH)

Дальность на крейсерской скорости:
350

Макс. скорость: 34 Kts. (39 MPH)

Водоизмещение: 231485.3751 Pounds

Вместимость воды: 528.344104 Gallons

Вместимость сточного бака:
76.60989508 Gallons

Объем топливного бака: 3671.9915228
Gallons

Размещение

Всего кают: 4

Корпус и палуба

Материал корпуса: GRP

Материал палубы: Teak

Комплектация корпуса: Deep Vee

Цвет корпуса: White

Отделка корпуса: Fiberglass

Информация о двигателе

Двигатели: 2

Производитель: MTU

Модель: 12V 4000 M90

ПОДРОБНОЕ ОПИСАНИЕ

Accommodations

GUEST CABINS

1 OWNER + 1 VIP + 1 DOUBLE + 1 TWIN (+ Pullman berth)

CREW CABINS

1 SINGLE CAPTAIN + 2 TWIN CREW

Hull

Hull structure: Advanced GRP single skin composite structure based on Vinyl-ester Resin. Hand lay-up process. Deck and Superstructure: Advanced GRP sandwich composite structure based on Vinyl-ester Resin. Hand lay-up and infusion process.

Classification

Bureau Veritas (renewed 2020, in class until 2025)

Propulsion

REDUCTION GEARSEach engine is fitted with a ZF Gearbox model BW 465 and a KAMEWA model 63 S II water jet. Each gearbox include:• PTO for KAMEWA's pumps• PTO for Exhaust Water Pump• PTO for Heat Exchanger Water Pump• Clutch Oil Pump• Gear Lube Pump

Waterjets

Two waterjets KAMEWA (RRAB) model 63 S II connected to the output flange of the gearbox by means of a coupling supplied by KAMEWA

Steering System

KAMEWA WJ steering system

Generators

Two KOHLER EFOZ 33kW marine generator, each having a capacity of 33 kW (5600 hours - Oct

2020)

Bow Thruster System

Hydraulic Bow Thruster BCS 47 kW

On Board Systems

FUEL SYSTEM Direct suction from structural GRP tank through two RACOR fuel pre-filter supplied by MTU and WESTFALIA OTC2 fuel purifier FUEL POLISHING SYSTEM ALFA LAVAL MAB 104B 400V FRESH WATER SYSTEM • Tanks with a total capacity of 2000 liters (528 US gallons) with 2 water pumps with an expansion tank • IDROMAR MC5S watermaker with a capacity of 230 liters (60 US gallons) per hour • 3 x THERMEX water boilers with a capacity of 100 liters (26 US gallons each) BLACK/GREY WATER SYSTEM • 5 x Sanisplit units with a holding tank and a dedicated pump model MV44 230/400V • HAMANN Super Mini sewage treatment plant BILGE / FIRE FIGHTING PUMP SYSTEM • 1 pump Gianneschi & Ramacciotti – MOD. ACM 401 BT – 380V 2,2 Kw • 1 pump Gianneschi & Ramacciotti – MOD. ACM 401 BT – 24V 1,5 Kw In the garage, there is a CO2 system and an independent Air Compressed System AIR CONDITIONING SYSTEM • 1 X FRIGIT seawater cooled tempered water unit 155.700 Btu/h

Noise, Vibration and Insulation Measures

Target has been to build the quietest possible yacht with an optimum internal climate. From the earliest stage of the design work all the way to the final completion of the yacht all measures have been taken to reach these objectives. The following items have been taken into consideration: • Flexible installation of engines, gears and gen-sets • Structure under the main deck in the engine room • Construction of watertight bulkheads • Construction of casings • Application of absorbing compounds in specific areas • Flexible installations of all noise and vibration producing equipment items • Expansion joints in pipelines • Mufflers and sound dampers on Generator exhaust

Safety Equipment

• 2 X Liferafts Seasafe mod. KHA (TOB) – 16 - 16 persons • 6 X Rocket parachute • 6 X Red Flare • 2 X Floating smoke signal • 2 X MOB • 2 X Line throwers • 21 X Life Jackets (incl. 4 X children) • 16 X Immersion Suits (ISPMK8)

Deck Hardware

WINCHES, ANCHORS AND CAPSTAN Two 380V 3phase 4 kW, type LOFRANS Ercole

Verticale vertical anchor windlasses, with warping drum, installed in the foredeck, each complete with chain rollers and chain stopper. ANCHORS & CHAINS• 2 X 125 kg galvanized anchors• 2 X length of 110 & 125 meters galvanized 16 mm chain CAPSTANS• 2 X LOFRANS T2000 380V 2kW on the aft deck GANGWAY• SANGUINETI hydraulic gangway and swim ladder• Teak grating walking surface• Tilting capability• Infrared remote controls EQUIPMENT• 1 X SANSHIN search lights• 1 X KAHLENBERG air horns• Aft deck sun awning• 1 X sun beds forward• Swim platform• Bow deck shower• Electric Sun Roof

Tender & Jetski

• 1 x ZODIAC ProJet 4.20m / 13'8" tender (2005)• 2 x SEADOO Spark Trixx jet skis (2019)

Hosehold Appliances

LAUNDRY• 1 X MIELE (professional) washing machine• 1 X MIELE (professional) dryer GALLEY• MIELE conventional oven• MIELE cooking hob• MIELE extractor hood• SAMSUNG microwave• MIELE dishwasher (professional)• 4 X stainless steel refrigerated compartments SALOON BAR• FRIGIT refrigerator• U-LINE icemaker

Navigation, Communication & Surveillance Systems

CCTV SURVEILLANCE SYSTEM• Cameras in aft cockpit, main saloon and engine room• Displays on main helm, crew mess and captain's cabin NAVIGATION EQUIPMENT• 1 x FURUNO radar FAR 2117-B• 1 x SIMRAD AD 80 autopilot / Display SIMRAD AP 70 MK2 & QS80 remote control• 1 x Magnetic Compass• 1 x Gyro Compass RGC50 & repeater AR78• 1 x rudder feedback unit KAMEWA Supply• 1 x rudder angle indicator KAMEWA Supply• 1 x plotter/ MAXSEA Time Zero• 1 x FURUNO depth sounder RD-33• 2 x GPS SIMRAD GP-33• 1 x FURUNO NAVTEX NX700 A• 1 x FURUNO Anemometer RD-33 COMMUNICATION EQUIPMENT• 1 x VHF FURUNO DSC fixed FM-4850• 1 x VHF ICOM /DSC Portable GM1600E• 1 x AIS Transponder TrueHead CTRX Class B• 5 x UHF ICOM Portable• 1 x EPIRB Ocean Signal Safesea E100• 1 x SART MCMURDO S4 Rescue

Audio & Visual Equipment

MAIN DECK SALOON• Television SAMSUNG LED 4K 50"• APPLE TV• Media Server (movies & music)• Sat TV• Receiver/amplifier YAMAHA• Remote control iPad• Loudspeakers & subwoofer FOCAL• DJ Station OWNER'S CABIN• Television SAMSUNG LED 4K 50"• APPLE TV• Media Server (movies & music)• Sat TV• Receiver/amplifier YAMAHA• Remote control iPad• Loudspeakers FOCAL VIP CABIN• Television SAMSUNG LED 4K 40"• APPLE TV• Media Server (movies & music)• Receiver/amplifier PIONEER• Remote control iPad• Loudspeakers FOCAL GUEST CABINS (PORT DOUBLE)• Television PHILIPS LED Full HD 24"• APPLE TV•

Media Server (movies & music)• Receiver/amplifier PIONEER• Remote control iPad• Loudspeakers FOCAL GUEST CABINS (PORT TWIN)• Television PHILIPS LED Full HD 24”• APPLE TV• Media Server (movies & music)• Receiver/amplifier PIONEER• Remote control iPad• Loudspeakers FOCALLOWER DECK LOUNGE• Television SAMSUNG LED 4K 43”• APPLE TV• Media Server (movies & music)• Receiver/amplifier YAMAHA• Remote control iPad• Loudspeakers FOCALAFT COCKPIT• Amplifier YAMAHA• Loudspeakers FOCAL & KEF• Subwoofer JBL• Remote control iPadSUN BATHING AREA FORWARD• Amplifier YAMAHA• Loudspeakers• Volume control iPadGALLEY• Television GRUNDIG• APPLE TV• Receiver/amplifier PHILIPS• Sat TVCREW CABINS• Television SHARP

Exclusions

Owner’s personal artworks

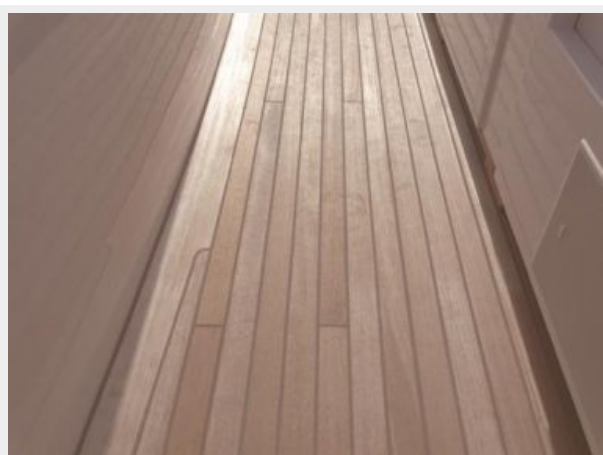
Исключения

При продаже яхты исключаются личные вещи владельца.

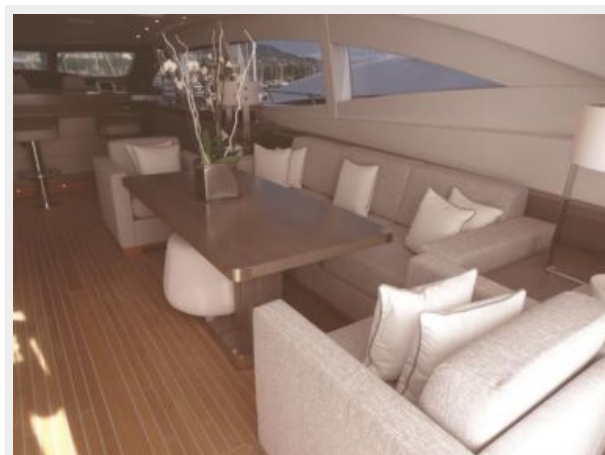
Отказ от ответственности

Компания предоставляет описание судна или яхты добросовестно, но не может гарантировать точность этой информации, а также не ручается за техническое состояние. Покупатель должен проинструктировать своих агентов или оценщиков исследовать представленную информацию более подробно, по собственному желанию. Продажа судна или яхты, изменение цены или снятие с продажи будет происходить без предварительного уведомления.

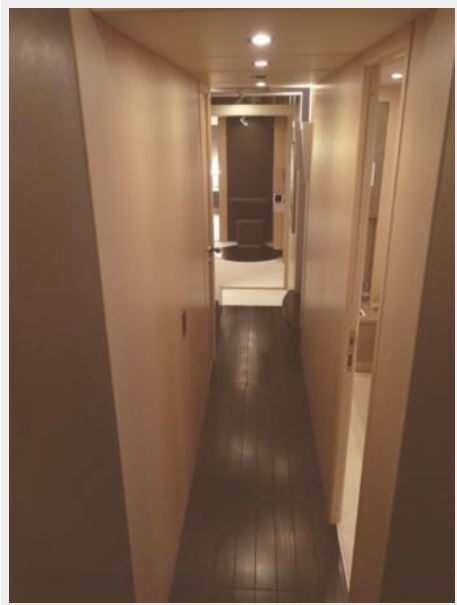
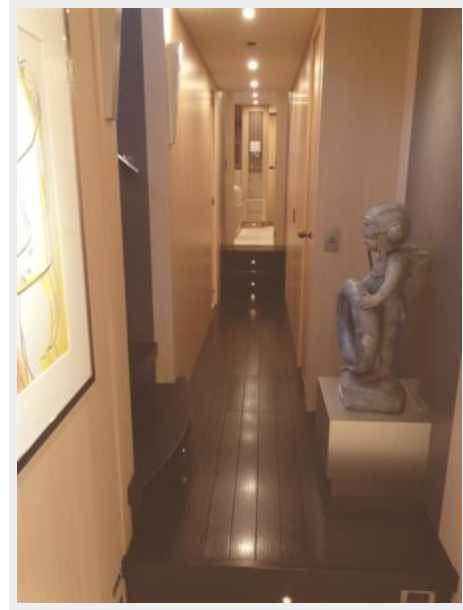
ФОТОГРАФИИ

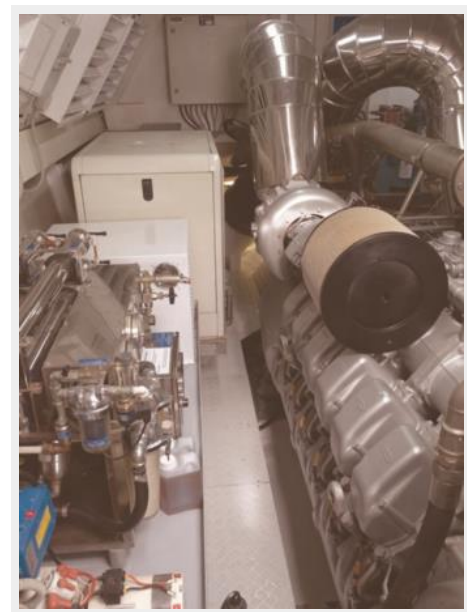






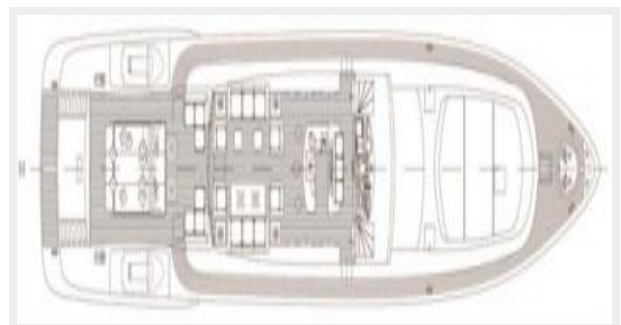






Profile

Main Deck



Lower Deck



КОНТАКТЫ

Андрей Шестаков (Andrey Shestakov) – ведущий яхтенный брокер отдела продаж яхт и судов компании Shestakov Yacht Sales Inc. Официальный представитель Shestakov Yacht Sales Inc. для русскоговорящих клиентов в центральном офисе компании в Майами/Форт Лодердейл/Флорида/США.

Контактная информация

Email: andrey@shestakovyachtsales.com

Web: shestakovyachtsales.com

Телефоны

Краснодарский край: **+7(918)465-66-44**

США, Майами, Флорида: **+1(954)274-4435**

Время работы

Понедельник – Суббота: **9:00 - 21:00**
EDT

Воскресенье: **Закрыто**

Адрес



Harbour Towne Marina, 850 NE 3rd St,
STE 213, Dania, FL 33004