

SETBALL — DE CESARI



Судостроитель: DE CESARI

Год постройки: 1996

Модель: Center Cockpit

Цена: ЦЕНА ЯХТЫ ПО ЗАПРОСУ

Местонахождение: Italy

Длина общая: 57' 2" (17.40m)

Ширина: 16' 3" (4.94m)

Мин. осадка: 7' 5" (2.26m)

Макс. осадка: 7' 5" (2.26m)

Крейс. скорость: 8 Kts. (9 MPH)

Макс. скорость: 10 Kts. (12 MPH)

Купить **Setball — DE CESARI** а также выбрать подходящую вам яхту из нашего каталога яхт вам поможет опытный яхтенный брокер Андрей Шестаков. На сегодняшний день компания **Shestakov Yacht Sales Inc.** имеет большое количество яхт в собственном списке продаж, а также тесно сотрудничает со всеми крупными яхтенными производителями по всему миру.

Для того чтобы купить яхту **Setball — DE CESARI** а также проконсультироваться по любому вопросу связанному с покупкой, продажей, чартером яхт позвоните по телефону **+7(918)465-66-44**.

ОГЛАВЛЕНИЕ

ОГЛАВЛЕНИЕ	2
ХАРАКТЕРИСТИКИ	4
Обзор	4
Основная информация	4
Размеры	4
Скорость, вместимость и масса	5
Размещение	5
Корпус и палуба	5
Информация о двигателе	5
ПОДРОБНОЕ ОПИСАНИЕ	6
Details	6
Исключения	9
Отказ от ответственности	9
ФОТОГРАФИИ	10
_MOT2437-Pano	10
_MOT2486-Pano	10
_MOT2672-Pano	10
_MOT2589-Pano	10
_MOT2642	11
_MOT2646-HDR	11
_MOT2698-Pano	11
_MOT2548-Pano	11
_MOT2726	12
_MOT3401	12
_MOT3424	12
_MOT3437	12
_MOT3442	12
Setball-plan	12

Setbal - out	13
КОНТАКТЫ	14
Контактная информация	14
Телефоны	14
Время работы	14
Адрес	14

ХАРАКТЕРИСТИКИ

Обзор

Built by the Italian shipyard De Cesari to a design by Studio Starkel, SETBALL was delivered to her first owner in 1996 as a cutter-rigged central cockpit sailing yacht. SETBALL can accommodate up to six guests in three staterooms, one master room with en-suite facilities, one double room with en-suite facilities and one guest room with a Pullman accommodation. SETBALL was built in laminated mahogany and features a classic interior of mahogany panels, floors and frames. SETBALL features a creative and practical deck layout: her aft sailing cockpit, is incredibly well-designed and equipped, an appealing sunbathing area stands back to the cockpit, and a room dedicated to a workshop has been created next to the engine room. Following the substantial refit from 2017 to 2019, the De Cesari Starkel 57 SETBALL is now back on the market for sale and represents a great value proposition for a discerning sailor.

Основная информация

Тип судна: Center Cockpit

Подкатегория: Крейсерская яхта

Модельный год: 1996

Год постройки: 1996

Год обновления: 2019

Страна: Italy

Верх: Bimini Top

Размеры

Длина общая: 57' 2" (17.40m)

Длина по ватерлинии: 0' 0" (0.00m)

Длина палубы: 0' 0" (0.00m)

Ширина: 16' 3" (4.94m)

Мин. осадка: 7' 5" (2.26m)

Макс. осадка: 7' 5" (2.26m)

Трапы: 0' 0" (0.00m)

Длина привального бруса: 0' 0" (0.00m)

Скорость, вместимость и масса

Крейс. скорость: 8 Kts. (9 MPH)

Дальность на крейсерской скорости:
600

Макс. скорость: 10 Kts. (12 MPH)

Водоизмещение: 47503.00359314
Pounds

Чистый вес: 24.88 Pounds

Вместимость воды: 211.3376416 Gallons

Объем топливного бака: 165.371704552
Gallons

Размещение

Всего кают: 3

Всего коек: 6

Спальные места: 8

Койки экипажа: 2

Спальных мест экипажа: 2

Корпус и палуба

Материал корпуса: GRP/Wood

Материал палубы: Teak

Комплектация корпуса: Bulb Keel

Цвет корпуса: White

Отделка корпуса: Inox

Дизайнер корпуса: Starkel

Дизайнер экстерьера: Starkel

Дизайнер интерьера: Starkel

Информация о двигателе

Двигатели: 1

Производитель: Volvo Penta

Модель: TAMD31PA

Тип двигателя: Inboard

Тип топлива: Diesel

ПОДРОБНОЕ ОПИСАНИЕ

Details

TECHNICAL SPECIFICATION

Main Characteristics

Name	Setball
Type	Sailing
Year	1996
Refit	2017/2020
Flag	Italian
L _{OA}	17.40
Beam	4.94
Draft	2.26
Gross tonnage	24.88
Full Load Displacement	21.54
Hull Material	GRP/Wood
Superstructure Material	Wood
Hull Color	White
Superstructure Color	White
Hull Configuration	Bulb Keel
Naval Architect	Starkel
Exterior Designer	Starkel
Interior Designer	Starkel
Staterooms	3
Sleeps	8
Crew Quarters	1
Crew Berths	2
Class	RINA certification for yacht under 24m (RINA certificate renewed 2020 - 2024)

Capacities

Cruise Speed	8 Knts	Approx. 8 lt/h
Max. Speed	9 Knts	Approx. 10 lt/h
Fuel Capacity		626 Lt.

Water Capacity		800 Lt.
Range	600 nm	@ 8 kn
Machinery		
Engines	1 Volvo Penta	
Engine Model	TAMD31PA	
Engine Hours	2.200 approx.	
Reduction Gear	Volvo Penta HS1A 2.26:1	
Fuel	Diesel	
Maine Engines Fuel Filters	Volvo	
Propulsion	Shaft line with Variable pitch propeller	
Bow Thruster	Yes	
Generators	6kW – Paguro	
Generators Hours	134	
Shore Power	230V	
Service Batteries	8 x 2V GEL - 800 Ah C20 (2019)	
Engines Starter Batteries	2 x 12V ATF - 200 Ah C20 (2016)	
Generators Starter Batteries	1 x 12V ATF - 100 Ah C20 (2016)	
Bow Thruster Batteries	2 x 12V ATF - 200 Ah C20 (2016)	
Engines Starter Battery Charger	Yes	
Service Battery Charger 1	Mastervolt Chargemaster Plus 12/75 (2020)	
Service Battery Charger 2	Mastervolt Mass 12/80 ()	
Inverters	Yes 800 W	
Air Conditioning	No	
Watermaker	No	
Fresh Water Pump	Yes	
Water Heaters	Yes	
Engine room Blowers	Yes	
Engine room Air Extractor	Yes	
Submersible Bilge Pumps	Yes	
Toilets System	2 x Electric WC Tecma Silence Plus + 1 x Manual Jabsco (2020)	
Black/Grey Water Treatment	No	
Accommodations		
Owner/Guests	3/6	
Crew Cabins	1/2	
Salon	1	

Dining Area 1
WC 3

Spars, Rigging & Sails

Mast Alluminium (painted 2017)
 Boom Alluminium (painted 2017)
 Standing Rigging Steel braid (2017)
 Sails 72 mq Main Sail (2003)
 92 mq Genoa 138% (2003)
 65 mq Staysail (2007)
 24 mq Storm Jib (2017) 206 mq Gennaker (2007) 62
 mq Code0 (2007)
 Winches 8 x Antal (3 x hydraulic)
 Vang & Backstay Bamar hydraulic backstay + Bamar Vang

Galley & Laundry Equipment

Fridges 2 Fridges 1 Freezer
 Oven 1 Gas
 Microwave Yes
 Cookers 1 Gas x 4 Burners

Communication/Navigation

Autopilot Raymarine (total refit 2017/2021)
 GPS Raymarine + Garmin
 Plotter Raymarine
 Echosounder Raymarine
 VHF 2 x Garmin + Icom
 Radar Raymarine + Koden

Deck Equipment

Windlass Yes 1500 W
 Anchor Yes (Delta e 32 Kg)
 Chain 10 mm. x 90 mt.
 Capstan Yes
 Passerelle Yes manual

Security & Safety

EPIRB Yes

Liferaft	Yes 2 x Almar 6 рax
Fire Fighting System	Yes
Tender	Yes

Исключения

При продаже яхты исключаются личные вещи владельца.

Отказ от ответственности

Компания предоставляет описание судна или яхты добросовестно, но не может гарантировать точность этой информации, а также не ручается за техническое состояние. Покупатель должен проинструктировать своих агентов или оценщиков исследовать представленную информацию более подробно, по собственному желанию. Продажа судна или яхты, изменение цены или снятие с продажи будет происходить без предварительного уведомления.

ФОТОГРАФИИ

_MOT2437-Pano



_MOT2486-Pano



_MOT2672-Pano



_MOT2589-Pano



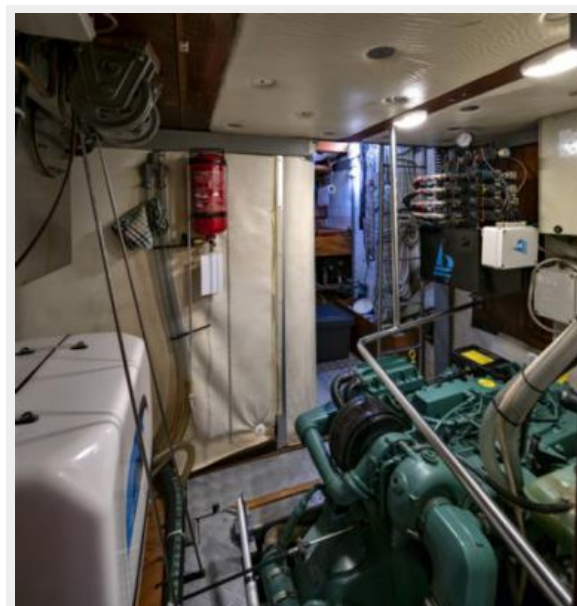
_MOT2642



_MOT2646-HDR



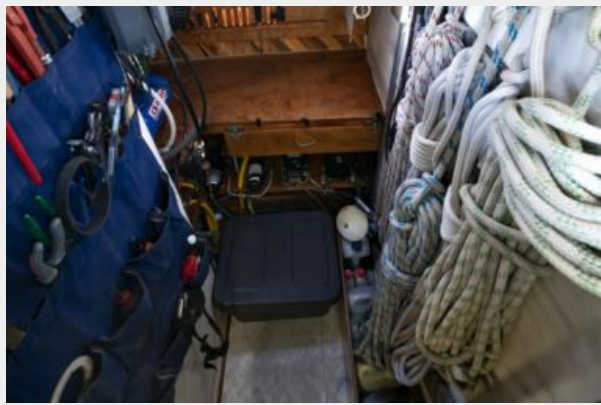
_MOT2698-Pano



_MOT2548-Pano



_MOT2726



_MOT3401



_MOT3424



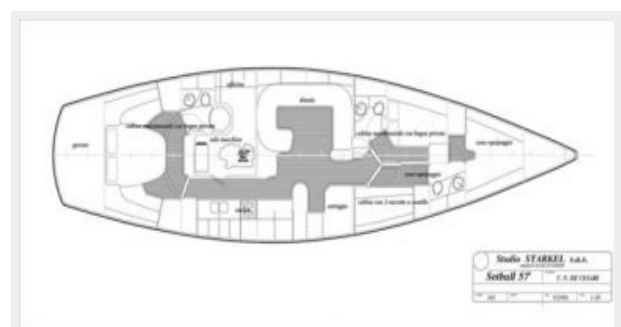
_MOT3437



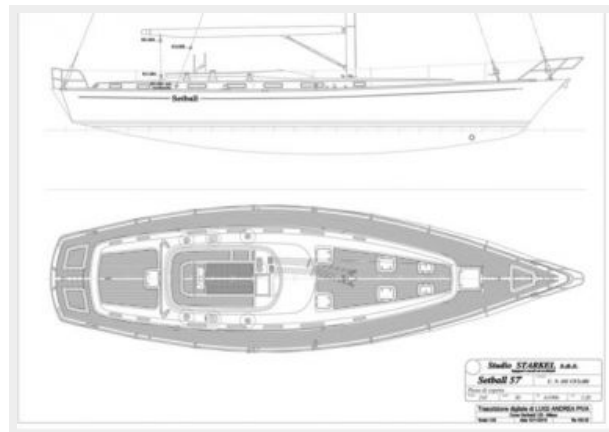
_MOT3442



Setball-plan



Setbal - out



КОНТАКТЫ

Андрей Шестаков (Andrey Shestakov) – ведущий яхтенный брокер отдела продаж яхт и судов компании Shestakov Yacht Sales Inc. Официальный представитель Shestakov Yacht Sales Inc. для русскоговорящих клиентов в центральном офисе компании в Майами/Форт Лодердейл/Флорида/США.

Контактная информация

Email: andrey@shestakovyachtsales.com

Web: shestakovyachtsales.com

Телефоны

Краснодарский край: **+7(918)465-66-44**

США, Майами, Флорида: **+1(954)274-4435**

Время работы

Понедельник – Суббота: **9:00 - 21:00**
EDT

Воскресенье: **Закрыто**

Адрес



Harbour Towne Marina, 850 NE 3rd St,
STE 213, Dania, FL 33004