

PALGREMAT — CUSTOM LINE



Судостроитель: CUSTOM LINE

Год постройки: 2017

Модель: Моторная яхта

Цена: **ЦЕНА ЯХТЫ ПО ЗАПРОСУ**

Местонахождение: Italy

Длина общая: 92' 11" (28.31m)

Ширина: 23' 0" (7.00m)

Мин. осадка: 7' 3" (2.20m)

Макс. осадка: 0' 0" (0.00m)

Крейс. скорость: 13 Kts. (15 MPH)

Макс. скорость: 16 Kts. (18 MPH)

Купить Palgremat — CUSTOM LINE а также выбрать подходящую вам яхту из нашего каталога яхт вам поможет опытный яхтенный брокер Андрей Шестаков. На сегодняшний день компания Shestakov Yacht Sales Inc. имеет большое количество яхт в собственном списке продаж, а также тесно сотрудничает со всеми крупными яхтенными производителями по всему миру.

Для того чтобы купить яхту Palgremat — CUSTOM LINE а также проконсультироваться по любому вопросу связанному с покупкой, продажей, чартером яхт позвоните по телефону **+7(918)465-66-44**.

ОГЛАВЛЕНИЕ

ОГЛАВЛЕНИЕ	2
ХАРАКТЕРИСТИКИ	4
Обзор	4
Основная информация	4
Размеры	4
Скорость, вместимость и масса	5
Размещение	5
Корпус и палуба	5
Информация о двигателе	5
ПОДРОБНОЕ ОПИСАНИЕ	6
Technical specifications	6
Исключения	8
Отказ от ответственности	8
ФОТОГРАФИИ	10
Jacuzzi on the sundeck	13
main deck saloon	13
main deck saloon	14
main deck saloon 5	14
main deck saloon	14
Owner's cabin	14
tv	14
View from owner's cabin	14
Owner's head	15
Upper deck saloon	15
TV and wine cooler on the upperdeck saloon	16
Galley	18
КОНТАКТЫ	20
Контактная информация	20

Телефоны	20
Время работы	20
Адрес	20

ХАРАКТЕРИСТИКИ

Обзор

The 28-metre Navetta M/Y PALGREMAT built by Custom Line was delivered to her owner in 2018. PALGREMAT has only ever been privately used and professionally maintained by her crew. The chic and contemporary interiors can accommodate up to 10 guests in five staterooms, all with en-suite bathroom facilities. The main and upper deck saloon features full-height windows providing panoramic vistas and plenty of natural light. The impressive deck areas include a sundeck boasting a Jacuzzi and sun pads. The versatile aft deck features a large swimming platform that can also be used as a pier for the tender or the water toys. PALGREMAT represents an excellent opportunity for anyone looking for a tri-deck yacht, recently built, with low fuel consumption, well maintained and fully equipped.

Основная информация

Тип судна: Моторная яхта

Модельный год: 2018

Год постройки: 2017

Страна: Italy

Размеры

Длина общая: 92' 11" (28.31m)

Ширина: 23' 0" (7.00m)

Мин. осадка: 7' 3" (2.20m)

Макс. осадка: 0' 0" (0.00m)

Длина привального бруса: 78' 9"
(23.98m)

Скорость, вместимость и масса

Крейс. скорость: 13 Kts. (15 MPH)

Дальность на крейсерской скорости:
1200

Макс. скорость: 16 Kts. (18 MPH)

Водоизмещение: 216800 Pounds

Вместимость воды: 528.344104 Gallons

Вместимость сточного бака: 264.172052
Gallons

Объем топливного бака: 3302.15065
Gallons

Расход топлива: 23.77548468 Gallons

Размещение

Всего кают: 5

Спальные места: 10

Всего ком. состава: 6

Каюты экипажа: 1

Койки экипажа: 5

Комм. состав экипажа: 3

Корпус и палуба

Материал корпуса: GRP

Материал палубы: Teak

Дизайнер экстерьера: Zuccon
International Project

Дизайнер интерьера: Zuccon
International Project

Информация о двигателе

Двигатели: 2

Производитель: MAN

Модель: 1200 V8

Тип двигателя: Inboard

Тип топлива: Diesel

ПОДРОБНОЕ ОПИСАНИЕ

Technical specifications

Main Characteristics

Name	Palgremat	
Type	Motor Yacht	
Year	2017 – delivery July 2018	
Flag	Italy	
L _{OA}	28.31 m	92.88 ft
L _{WL}	23.98 m	78.67 ft
Range	1200 nm at 10 knots	
Beam	7 m	22.9 ft
Draft	2.2 m	7.2 ft
Hull Material	GRP	
Superstructure Material	GRP	
Hull Color	White	
Superstructure Color	White	
Hull Configuration	Semi-Displacement	
Built by	Ferretti yachts – Custom Line	
Exterior Designer	Zuccon International Project	
Interior Designer	Zuccon International Project	
Staterooms	5	
Sleeps	10	
Crew Quarters	1	
Crew Berths	5	
Capacities		
Cruise Speed	13.0 kn	
Max. Speed	16.0 kn	
Fuel Capacity	12,500 l	3,302 US Gallons
Water Capacity	2,000 l	528 US Gallons
Black Water Capacity	1000 l	264 US Gallons
Consumtion 90 l/h at 10 Knots		
Machinery		
Engine	2x Man rated 1200hp @ 2,300 rpm	
Engine Model	1200 V8	
Engine Hours	950 h	

Fuel	Diesel
Exhaust System	Wet
Propulsion	Direct shaft-line
Bow & Stern Thrusters	40kw each
Stabilizers	Abt TRACK zero speed
Generators	28 kW (1985h) & 28 kW (1985h) Kohler
Shore Power	24V – 220V
Air Conditioning	Tropical option
Watermaker/Water treatment	Idromar 360 l/H

Accommodations

Owner/Guests	5 cabins – Owner's cabin, VIP, 2 , 2	
Crew Cabins	3	5 crew members
Salon	2	Main and upper deck
Dining Area	2	Main deck, upper deck

Galley & Laundry Equipment

Dishwashers	Bosch	Galley
Fridges	Drena	Galley
Ice Makers	Yes	Galley
Additional fridges	Bosch	Main deck, upper deck
Oven	Siemens	Galley
Cookers	Siemens	Galley
Grill	Yes	Upper Deck
Winecooler	Isoterm	Galley
Washing Machine	Hoover	Laundry
Drying Machine	Candy	Laundry

Communication

SAT-Phone & Data	Tracvision
SAT-TV	Tracvision
Terrestrial TV System	Yes
Intercom System	Yes
WiFi	Yes
VHF	Simrad

Navigation

Radar
Satellite Compass

Autopilot

Sounder

GPS

Navnet

AIS

Navigation System

Wind Instruments

Wheelhouse Displays

Navtex receiver
Camera for Night
Vision

A/V & Entertainment System

TV LCD in all cabins Saloons and
galley

Deck Equipment

Anchor Yes, chain 130m diam.13 mm

Capstan Yes

Warping winches Yes

Swimming Platform Yes

Passerelle Yes

Security & Safety

Cameras In the aft deck and engine room

Extra Safe

Smoke Detectors Yes

EPIRBS Yes

Life Rafts Yes

Tender & Toys

Tender Williams turbojet 445 m

Исключения

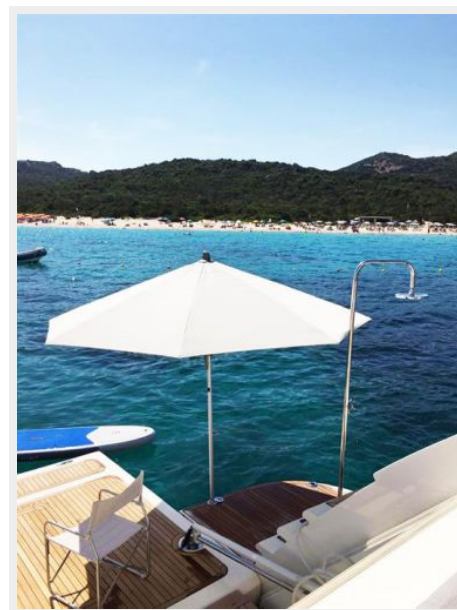
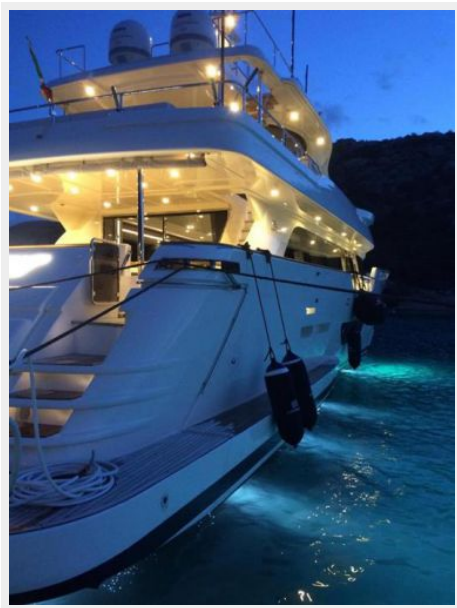
При продаже яхты исключаются личные вещи владельца.

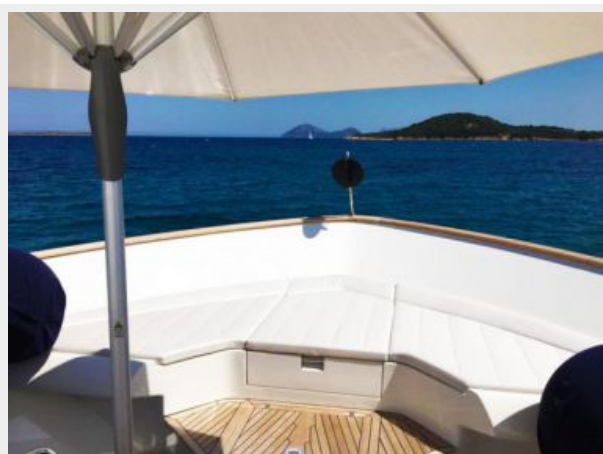
Отказ от ответственности

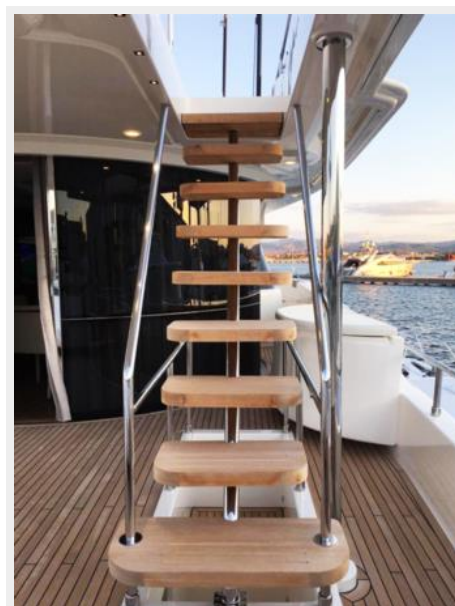
Компания предоставляет описание судна или яхты добросовестно, но не может гарантировать точность этой информации, а также не ручается за техническое

состояние. Покупатель должен проинструктировать своих агентов или оценщиков исследовать представленную информацию более подробно, по собственному желанию. Продажа судна или яхты, изменение цены или снятие с продажи будет происходить без предварительного уведомления.

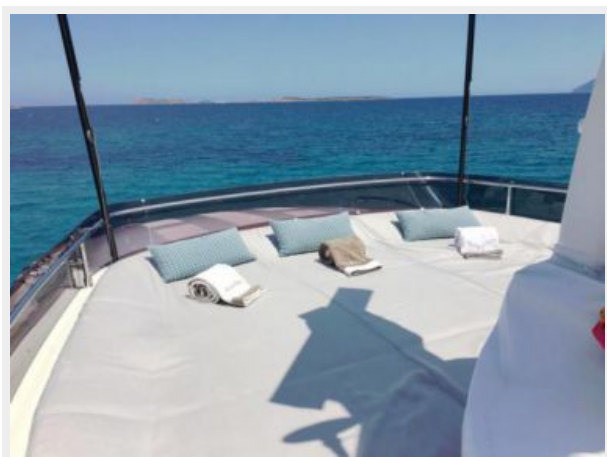
ФОТОГРАФИИ



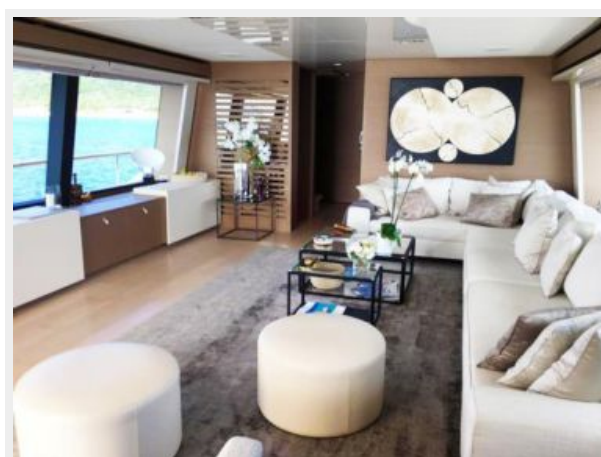
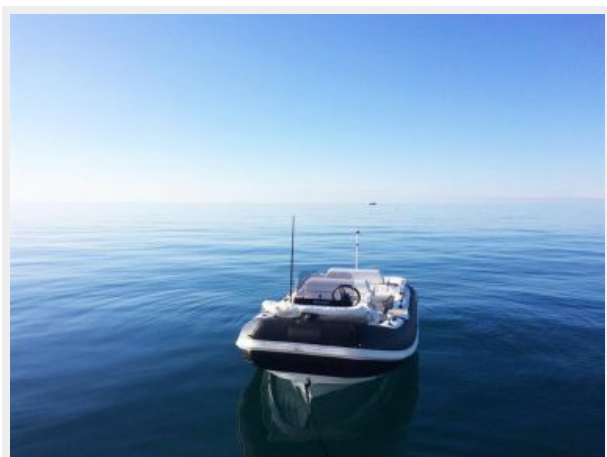




Jacuzzi on the sundeck



main deck saloon



main deck saloon 5



main deck saloon



main deck saloon



Owner's cabin



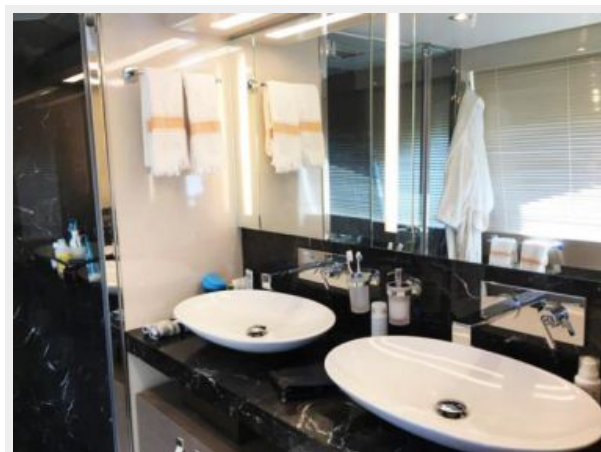
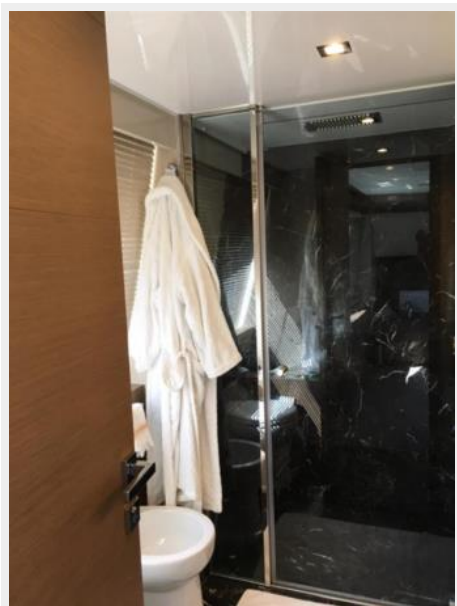
tv



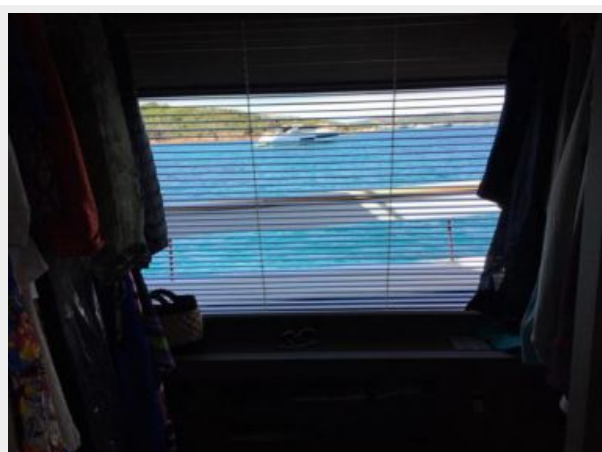
View from owner's cabin



Owner's head

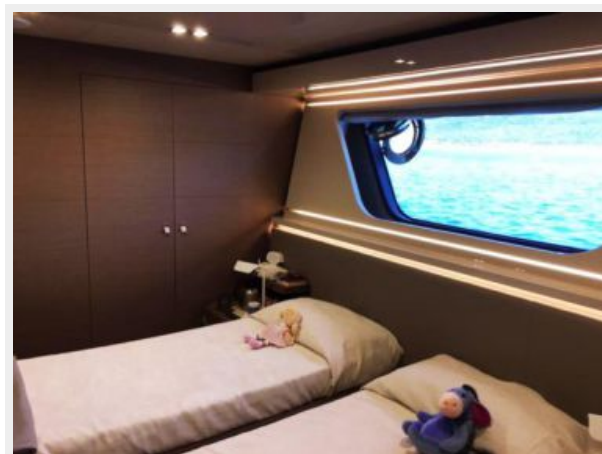
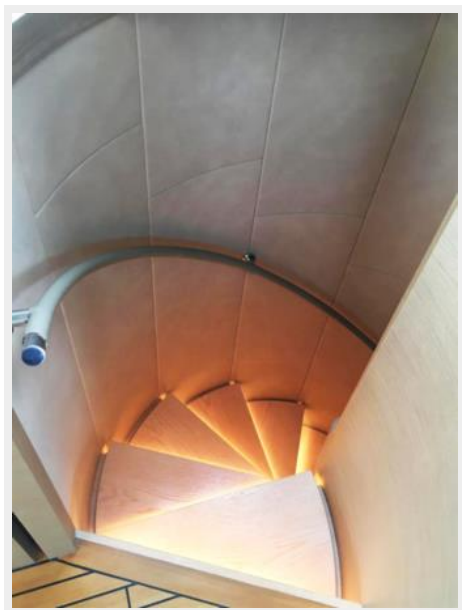


Upper deck saloon



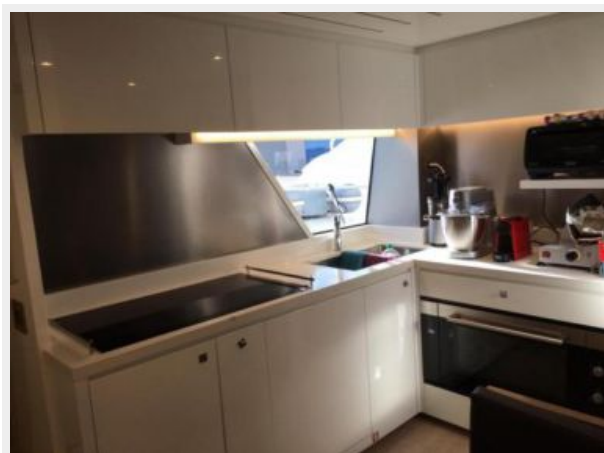
TV and wine cooler on the upperdeck saloon







Galley





КОНТАКТЫ

Андрей Шестаков (Andrey Shestakov) – ведущий яхтенный брокер отдела продаж яхт и судов компании Shestakov Yacht Sales Inc. Официальный представитель Shestakov Yacht Sales Inc. для русскоговорящих клиентов в центральном офисе компании в Майами/Форт Лодердейл/Флорида/США.

Контактная информация

Email: andrey@shestakovyachtsales.com

Web: shestakovyachtsales.com

Телефоны

Краснодарский край: **+7(918)465-66-44**

США, Майами, Флорида: **+1(954)274-4435**

Время работы

Понедельник – Суббота: **9:00 - 21:00**
EDT

Воскресенье: **Закрето**

Адрес



Harbour Towne Marina, 850 NE 3rd St,
STE 213, Dania, FL 33004