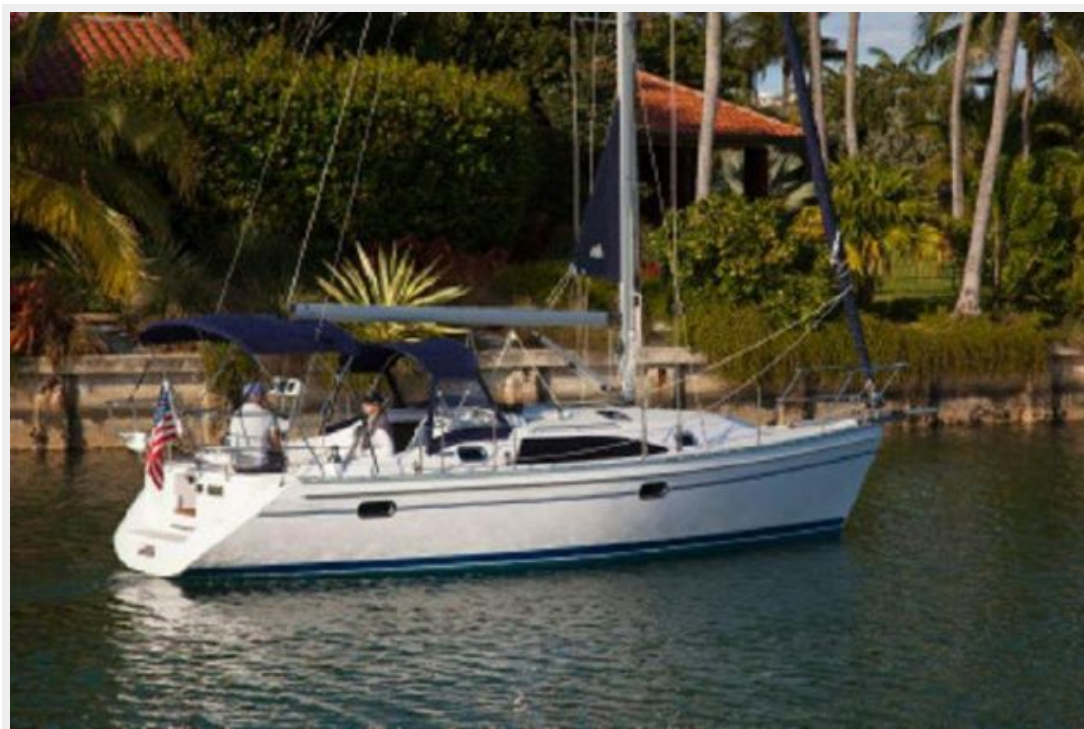


CATALINA 315 — CATALINA



Судостроитель: CATALINA

Длина общая: 31' 11" (9.73m)

Год постройки: 2013

Модель: Cruising/Racing Sailboat

Цена: ЦЕНА ЯХТЫ ПО ЗАПРОСУ

Местонахождение: United States

Купить Catalina 315 — CATALINA а также выбрать подходящую вам яхту из нашего каталога яхт вам поможет опытный яхтенный брокер Андрей Шестаков. На сегодняшний день компания Shestakov Yacht Sales Inc. имеет большое количество яхт в собственном списке продаж, а также тесно сотрудничает со всеми крупными яхтенными производителями по всему миру.

Для того чтобы купить яхту Catalina 315 — CATALINA а также проконсультироваться по любому вопросу связанному с покупкой, продажей, чартером яхт позвоните по телефону **+7(918)465-66-44**.

ОГЛАВЛЕНИЕ

ОГЛАВЛЕНИЕ	2
ХАРАКТЕРИСТИКИ	4
Основная информация	4
Размеры	4
Размещение	4
Корпус и палуба	4
Информация о двигателе	4
ПОДРОБНОЕ ОПИСАНИЕ	5
Big Boat Performance in a Small Package	5
Исключения	6
Отказ от ответственности	6
ФОТОГРАФИИ	7
7658694_20201119164506477_1_MINI	7
7658694_20201119164502417_1_MINI	7
7658694_20201119164459378_1_MINI	7
7658694_20201119164456257_1_MINI	7
7658694_20201118190705616_1_MINI	7
7658694_20201118190843979_1_MINI	7
7658694_20201118190552441_1_MINI	8
7658694_20201118190555762_1_MINI	8
7658694_20201118190546576_1_MINI	8
7658694_20201118190346630_1_MINI	8
7658694_20201118190342238_1_MINI	9
7658694_20201118190339966_1_MINI	9
7658694_20201118190334277_1_MINI	9
7658694_20201118190337170_1_MINI	9
КОНТАКТЫ	10
Контактная информация	10

Телефоны	10
Время работы	10
Адрес	10

ХАРАКТЕРИСТИКИ

Основная информация

Тип судна: Cruising/Racing Sailboat

Подкатегория: Cruising/Racing Sailboat

Модельный год: 2013

Год постройки: 2013

Страна: United States

Размеры

Длина общая: 31' 11" (9.73m)

Размещение

Всего кают: 2

Корпус и палуба

Материал корпуса: Fiberglass

Информация о двигателе

Двигатели: 1

Производитель: Yanmar

ПОДРОБНОЕ ОПИСАНИЕ

Big Boat Performance in a Small Package

Sea Proven Pocket Cruiser

Cruising World's 2013 Boat of the Year - Best Inshore Cruiser

The Catalina 315 was redesigned in 2013 to enter the 5 series cruiser/racer series of Catalina Yachts. The goal was to create a sail worthy pocket cruiser, capable of good speed and sail performance, yet could also stand up to the rigors of offshore sailing and hold its own. Instantly upon launch, the 315 was a success. The result was a nimble, and sea worthy pocket cruiser, with many attributes not seen in this class.

Sea Horse has lived up to the test. Since new, this one owner 315, has sailed up and down the SE coast between Charleston and the Keys and even made her way across the Florida Straits! The C-315 benefits from an above average ballast to weight ratio (39.20%), and is known to stand up to a swell for a boat just under 32', all the while not sacrificing speed. You'll be hard pressed to find a more modern and capable 32' boat with ample living accommodations down below. The teak wood interior and ultra leather upholstery gives the boat a modern and sturdy feel. With an almost 12' beam, the 315's salon makes it feel as you're on a much larger boat.

The C-315 really is a multi-purpose, do it all boat. Easy enough to quickly go day sailing, speedy enough to take first in club races, but will also allow you to take off cruising in the Bahamas if so desired. Perfect for a solo sailor or couple wanting to move up and start taking extended trips!

*****NEW LISTING ALERT - JUST ARRIVED NOV 15th - FULL INFORMATION AND DETAILED PICS COMING ASAP*****

Manufacturer's Description of Build Structure

A former winner of Cruising World's "Boat of the Year, Best Inshore Cruiser", the Catalina 315 has all the core attributes that made the 445 and 355 award-winning yachts and has a bold emphasis on strength. The boat has a five-part structural construction to ensure a ruggedly-built boat that withstands the test of time. The hull is solid hand-laid fiberglass and the deck is cored with end-grain balsa, with solid fiberglass in high load areas. The watertight StrikeZone™ collision bulkhead is a below water impact absorbing chamber with a watertight collision bulkhead. The DeepDefense™ rudder system creates failsafe steering and the rudder has a molded –in leading edge to avoid the need for a vulnerable seam on the foil's vertical centerline. The T-Beam MastStep™ system allows the perks of a deck-stepped mast and the strength of a keel-stepped mast. The SecureSocket™ mast support and chainplate system facilitates perfect

load resolution and watertight integrity. Knitted fabrics create a stronger laminate without additional weight. Trademark lead keels absorb impact for safety and require less maintenance than other materials.

Исключения

При продаже яхты исключаются личные вещи владельца.

Отказ от ответственности

Компания предоставляет описание судна или яхты добросовестно, но не может гарантировать точность этой информации, а также не ручается за техническое состояние. Покупатель должен проинструктировать своих агентов или оценщиков исследовать представленную информацию более подробно, по собственному желанию. Продажа судна или яхты, изменение цены или снятие с продажи будет происходить без предварительного уведомления.

ФОТОГРАФИИ

7658694_20201119164506477_1_MINI



7658694_20201119164502417_1_MINI



7658694_20201119164459378_1_MINI



7658694_20201119164456257_1_MINI



7658694_20201118190705616_1_MINI



7658694_20201118190843979_1_MINI



7658694_2020118190552441_1_MINI



7658694_2020118190555762_1_MINI



7658694_2020118190546576_1_MINI



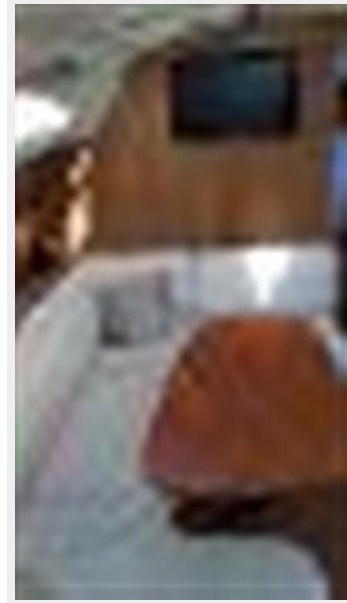
7658694_2020118190346630_1_MINI



7658694_20201118190342238_1_MINI



7658694_20201118190339966_1_MINI



7658694_20201118190334277_1_MINI

7658694_20201118190337170_1_MINI



КОНТАКТЫ

Андрей Шестаков (Andrey Shestakov) – ведущий яхтенный брокер отдела продаж яхт и судов компании Shestakov Yacht Sales Inc. Официальный представитель Shestakov Yacht Sales Inc. для русскоговорящих клиентов в центральном офисе компании в Майами/Форт Лодердейл/Флорида/США.

Контактная информация

Email: andrey@shestakovyachtsales.com

Web: shestakovyachtsales.com

Телефоны

Краснодарский край: **+7(918)465-66-44**

США, Майами, Флорида: **+1(954)274-4435**

Время работы

Понедельник – Суббота: **9:00 - 21:00**
EDT

Воскресенье: **Закрито**

Адрес



Harbour Towne Marina, 850 NE 3rd St,
STE 213, Dania, FL 33004