

## AZIMUT 50 — AZIMUT



**Судостроитель:** [AZIMUT](#)

**Год постройки:** 2015

**Модель:** Cruising Yacht

**Цена:** **ЦЕНА ЯХТЫ ПО ЗАПРОСУ**

**Местонахождение:** Hong Kong

**Длина общая:** 52' 2" (15.88m)

**Ширина:** 15' 4" (4.65m)

**Мин. осадка:** 5' 0" (1.52m)

**Макс. осадка:** 0' 0" (0.00m)

**Крейс. скорость:** 24 Kts. (28 MPH)

**Макс. скорость:** 28 Kts. (32 MPH)

Купить Azimut 50 — AZIMUT а также выбрать подходящую вам яхту из нашего каталога яхт вам поможет опытный яхтенный брокер Андрей Шестаков. На сегодняшний день компания Shestakov Yacht Sales Inc. имеет большое количество яхт в собственном списке продаж, а также тесно сотрудничает со всеми крупными яхтенными производителями по всему миру.

Для того чтобы купить яхту Azimut 50 — AZIMUT а также проконсультироваться по любому вопросу связанному с покупкой, продажей, чартером яхт позвоните по телефону **+7(918)465-66-44**.

# ОГЛАВЛЕНИЕ

ОГЛАВЛЕНИЕ	2
ХАРАКТЕРИСТИКИ	4
Основная информация	4
Размеры	4
Скорость, вместимость и масса	4
Размещение	5
Корпус и палуба	5
Информация о двигателе	5
ФОТОГРАФИИ	6
IMG_8046	6
IMG_8047	6
IMG_8067	6
IMG_8049	6
IMG_8055	6
IMG_8048	6
IMG_0654	7
IMG_0663	7
IMG_0658	7
IMG_0657	7
IMG_0664	8
IMG_0665	8
IMG_0661	8
IMG_0648	8
IMG_0646	9
IMG_0649	9
IMG_0650	9
IMG_0653	9
IMG_0651	10

---

IMG_0652	10
IMG_0669	10
IMG_0671	10
IMG_8051	11
IMG_8050	11
IMG_8058	11
IMG_8059	11
IMG_8063	12
IMG_8064	12
Fly	12
Main	12
Low	12
<b>КОНТАКТЫ</b>	<b>13</b>
Контактная информация	13
Телефоны	13
Время работы	13
Адрес	13

# ХАРАКТЕРИСТИКИ

## Основная информация

Тип судна: Cruising Yacht

Модельный год: 2015

Год постройки: 2015

Страна: Hong Kong

Верх: Bimini Top

Открытая палуба мостика: Да

Кубрик: Да

## Размеры

Длина общая: 52' 2" (15.88m)

Длина по ватерлинии: 40' 6" (12.32m)

Длина палубы: 0' 0" (0.00m)

Ширина: 15' 4" (4.65m)

Мин. осадка: 5' 0" (1.52m)

Макс. осадка: 0' 0" (0.00m)

Трапы: 17' 1" (5.20m)

Длина привального бруса: 46' 11"  
(14.30m)

## Скорость, вместимость и масса

Крейс. скорость: 24 Kts. (28 MPH)

Дальность на крейсерской скорости:  
290

Макс. скорость: 28 Kts. (32 MPH)

Водоизмещение: 54784.872107 Pounds

Вместимость воды: 155.86151068  
Gallons

Вместимость сточного бака: 46.2301091  
Gallons

Объем топливного бака: 581.1785144  
Gallons

## Размещение

---

Всего кают: 3

## Корпус и палуба

---

Материал корпуса: GRP

Материал палубы: Teak

Комплектация корпуса: Deep Vee

Цвет корпуса: White

Дизайнер экстерьера: Stefano Righini

Дизайнер интерьера: Carlo Galeazzi

## Информация о двигателе

---

Двигатели: 2

Производитель: Volvo Penta

Модель: D11

Тип двигателя: Inboard

Тип топлива: Diesel

# ФОТОГРАФИИ

IMG\_8046



IMG\_8047



IMG\_8067



IMG\_8049



IMG\_8055



IMG\_8048

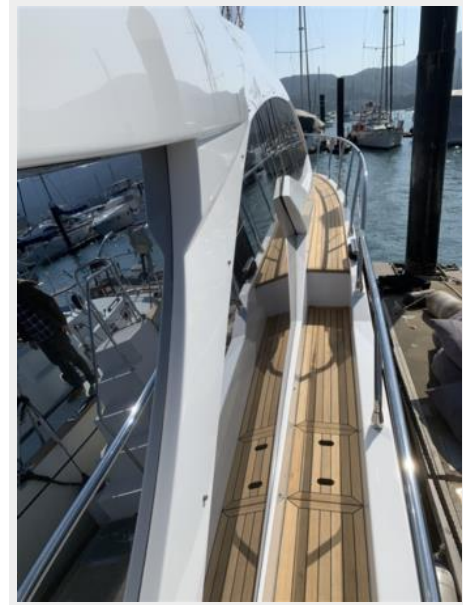




IMG\_0654



IMG\_0663



IMG\_0658



IMG\_0657



IMG\_0664



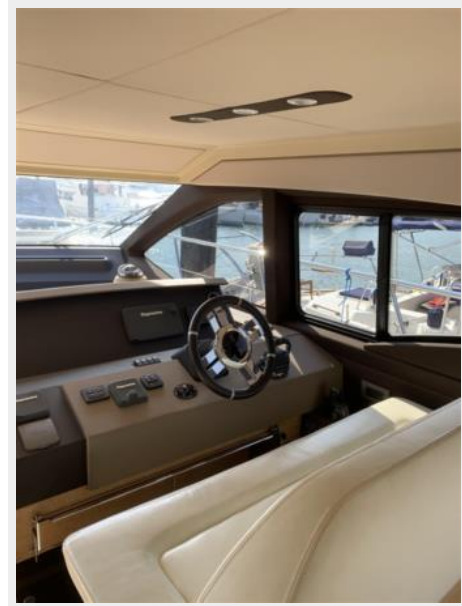
IMG\_0665



IMG\_0661



IMG\_0648





IMG\_0646



IMG\_0649



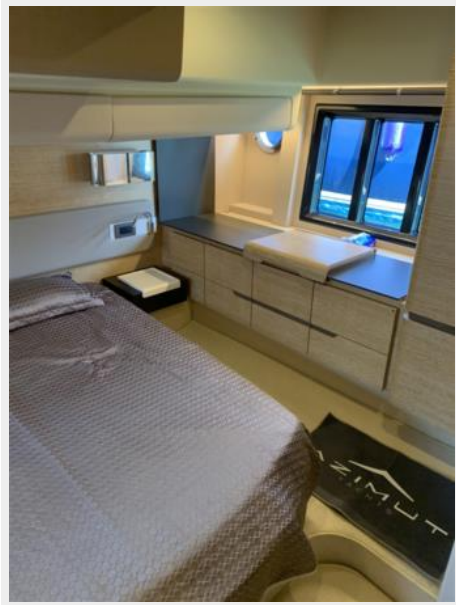
IMG\_0650



IMG\_0653



IMG\_0651



IMG\_0652



IMG\_0669



IMG\_0671



IMG\_8050



IMG\_8051



IMG\_8058



IMG\_8059





IMG\_8063



IMG\_8064



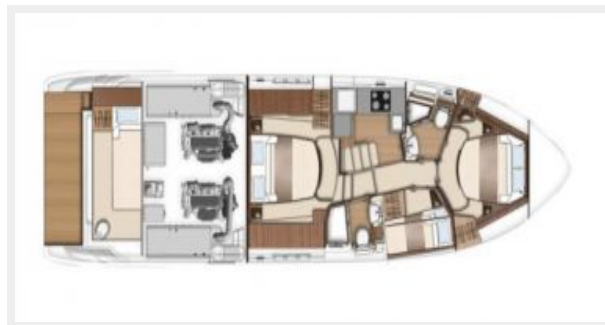
Fly



Main



Low



# КОНТАКТЫ

---

Андрей Шестаков (Andrey Shestakov) – ведущий яхтенный брокер отдела продаж яхт и судов компании Shestakov Yacht Sales Inc. Официальный представитель Shestakov Yacht Sales Inc. для русскоговорящих клиентов в центральном офисе компании в Майами/Форт Лодердейл/Флорида/США.

## Контактная информация

---

Email: [andrey@shestakovyachtsales.com](mailto:andrey@shestakovyachtsales.com)

Web: [shestakovyachtsales.com](http://shestakovyachtsales.com)

## Телефоны

---

Краснодарский край: **+7(918)465-66-44**

США, Майами, Флорида: **+1(954)274-4435**

## Время работы

---

Понедельник – Суббота: **9:00 - 21:00**  
EDT

Воскресенье: **Закрыто**

## Адрес

---



Harbour Towne Marina, 850 NE 3rd St,  
STE 213, Dania, FL 33004