

SEA TIGER — WELLCRAFT



Судостроитель: WELLCRAFT

Год постройки: 1995

Модель: SHELBY

Цена: ЦЕНА ЯХТЫ ПО ЗАПРОСУ

Местонахождение: United States

Длина общая: 46' 0" (14.02m)

Ширина: 14' 6" (4.42m)

Мин. осадка: 3' 6" (1.07m)

Крейс. скорость: 22 Kts. (25 MPH)

Макс. скорость: 29 Kts. (33 MPH)

Купить **SEA TIGER — WELLCRAFT** а также выбрать подходящую вам яхту из нашего каталога яхт вам поможет опытный яхтенный брокер Андрей Шестаков. На сегодняшний день компания **Shestakov Yacht Sales Inc.** имеет большое количество яхт в собственном списке продаж, а также тесно сотрудничает со всеми крупными яхтенными производителями по всему миру.

Для того чтобы купить яхту **SEA TIGER — WELLCRAFT** а также проконсультироваться по любому вопросу связанному с покупкой, продажей, чартером яхт позвоните по телефону **+7(918)465-66-44**.

ОГЛАВЛЕНИЕ

ОГЛАВЛЕНИЕ	2
ХАРАКТЕРИСТИКИ	4
Основная информация	4
Размеры	4
Скорость, вместимость и масса	4
Размещение	4
Корпус и палуба	5
Информация о двигателе	5
ПОДРОБНОЕ ОПИСАНИЕ	6
Highlights	6
Cockpit	6
Salon	6
Galley	7
Forward Stateroom	7
Aft Stateroom	7
Flybridge and Navigation	8
Hull and Deck	8
Mechanical	9
Canvas	9
Исключения	9
Отказ от ответственности	9
ФОТОГРАФИИ	11
Bow-2	11
Deck Lounge-2	11
Saloon-1	11
Saloon-3	11
Galley-5	12
Saloon-2	12

Galley-3	12
Galley-2	12
Galley-4	13
Galley-1	13
Master-1	13
Master-2	13
Master-3	13
Master-4	13
Master Head-1	14
Master Head-2	14
Fwd Head	14
Fwd Strm-1	14
Fwd Strm-3	15
Fwd Strm-2	15
Fwd Strm-4	15
eng1	15
eng2	16
eng3	16
eng5	16
eng4	16
КОНТАКТЫ	17
Контактная информация	17
Телефоны	17
Время работы	17
Адрес	17

ХАРАКТЕРИСТИКИ

Основная информация

Тип судна: SHELBY	Подкатегория: Кубрик
Модельный год: 1995	Год постройки: 1995
Страна: United States	Верх: Bimini Top
Открытая палуба мостика: Да	Кубрик: Да

Размеры

Длина общая: 46' 0" (14.02m)	Ширина: 14' 6" (4.42m)
Мин. осадка: 3' 6" (1.07m)	Трапы: 14' 0" (4.27m)
Длина привального бруса: 51' 9" (15.77m)	

Скорость, вместимость и масса

Крейс. скорость: 22 Kts. (25 MPH)	Макс. скорость: 29 Kts. (33 MPH)
Водоизмещение: 29000 Pounds	Вместимость воды: 120 Gallons
Вместимость сточного бака: 54 Gallons	Объем топливного бака: 420 Gallons

Размещение

Всего кают: 2	Всего коек: 2
Спальные места: 4	Всего ком. состава: 2

Корпус и палуба

Материал корпуса: Fiberglass

Информация о двигателе

Двигатели: 2

Производитель: Caterpillar

Модель: 3208

Тип двигателя: Inboard

Тип топлива: Diesel

ПОДРОБНОЕ ОПИСАНИЕ

Highlights

This high performance, low profile offshore motoryacht accommodates 4 in two private staterooms with 2 heads.

- Engines were rebuilt December 2020
- NEW July 2015 Kohler generator with 971 hours
- NEW September 2020 bottom paint
- NEW 2017 Raymarine GPS/Radar
- NEW 2017 Satellite KVH Tracvision
- NEW Clarion radio
- NEW September 2020 batteries
- NEW December 2020 (2) A/C units
- Rebuilt 2018 Jabsco spotlight
- NEW carpet in salon

Cockpit

- Dockside water connection
- Indirect lighting
- Large plex cabin door
- Self-draining cockpit
- Transom shower

Salon

- New carpeting in 2020
- New A/C units in 2020
- Breakfast bar with (2) stools
- Custom glass table
- Designer fabric & whitewashed Birchwood accents
- Direct & indirect lighting
- Duplex outlet 110V
- (2) occasional chairs
- Premium carpeted with padding
- Recessed Italian halogen lighting w/dimmers
- Sleeper sofa
- Stereo
- Storage cabinets - port

- TV
- Upgraded transformers & isolated battery packs to operate cabin lights

Galley

- Coffee maker
- Custom cabinets
- Customsink
- Duplex outlet 110V
- Indirect lighting
- Large storage cabinets
- Microwave oven
- Pantry w/basket storage
- Refrigerator & freezer
- Stove 2-burner electric
- Waste receptacle

Forward Stateroom

- Bi-fold privacy door
- Deck hatch access
- Decor package
- Direct & indirect lighting
- Duplex outlet 110V
- Hanging locker w/automatic light
- Head access
- Port lights w/screens
- Queen size berth w/storage
- Storage cabinetHead
- Clothesline - retractable
- Direct/indirect lights
- Door mounted mirror - full length
- Duplex outlet 110V
- Exhaust vent
- Vacuflush head
- Mirrored over cabinet
- Towel rack
- Vanity w/sink

Aft Stateroom

- Bi-fold privacy door
- Cedar lined storage & TV cabinets
- Decor package
- Direct & indirect lighting
- Large aft window with curtains
- Love seat with storage
- Queen size berth w/base storage
- Sliding plex door to aft cockpitHead
- Direct & indirect lighting
- Door mounted mirror - full length
- Duplex outlet 110V
- Exhaust vent
- Vacu-flush head
- Mirrored over cabinet
- Tub/shower with sliding door

Flybridge and Navigation

- Helm seat with storage
- Companion seat w/storage
- Hard top sport arch
- Raymarine GPS/Radar (1) 12" E125, (1) 9" A97
- (2) engine room cameras CAM50
- Raytheon auto pilot
- Jabsco spotlight
- Standard Horizon VHF radio
- KVH Tracvision 3 satellite
- Clarion radio AM/FM/CD
- Anchor windlass Lemar Pro Series 1000

- (2) hour meters
- Compass
- Dual trumpet horn
- Navigation lights

Hull and Deck

- New bottom job in 2020
- Spotlight 7" remote
- Shore power 50/50 amp
- Trim tabs
- Bow pulpit with roller & deck pipe

- Deck hatch
- Ladder - swing down
- Molded flybridge steps
- Rub rail w/SS striker
- Swim platform - custom molded
- Thru-bolted hardware
- Heavy duty underwater gear
- Windlass - automatic w/150' chain

Mechanical

- Twin Caterpillar 3208 engines 435 hp, Hours: 2,011 & 2,022
- Engines rebuilt 2020
- Air conditioner 32,000 BTU reverse cycle - (2) units
- Aluminum fuel tanks
- Battery switches (2)
- Main & house batteries replaced 2020
- Bilge pumps w/auto float switch
- Converter
- Diamond plate floor panels
- Engine room insulation
- Systems alarms
- Kohler 8.0 kw generator completely gone thru with new battery in 2020M-9EK0ZD / 971 hours
- Synchronizer
- Water heater - 11 gallon w/exchanger
- Water tight accessory plug
- Fire extinguisher - automatic Halon

Canvas

- Flybridge enclosure
- Windshield cover
- Cockpit snap-in carpet

Исключения

При продаже яхты исключаются личные вещи владельца.

Отказ от ответственности

Компания предоставляет описание судна или яхты добросовестно, но не может гарантировать точность этой информации, а также не ручается за техническое состояние. Покупатель должен проинструктировать своих агентов или оценщиков исследовать представленную информацию более подробно, по собственному желанию. Продажа судна или яхты, изменение цены или снятие с продажи будет происходить без предварительного уведомления.

ФОТОГРАФИИ

Bow-2



Deck Lounge-2



Saloon-1



Saloon-3



Saloon-2



Galley-5



Galley-3



Galley-2



Galley-1



Galley-4



Master-1



Master-2



Master-3



Master-4



Master Head-1



Master Head-2



Fwd Head



Fwd Strm-1



Fwd Strm-2



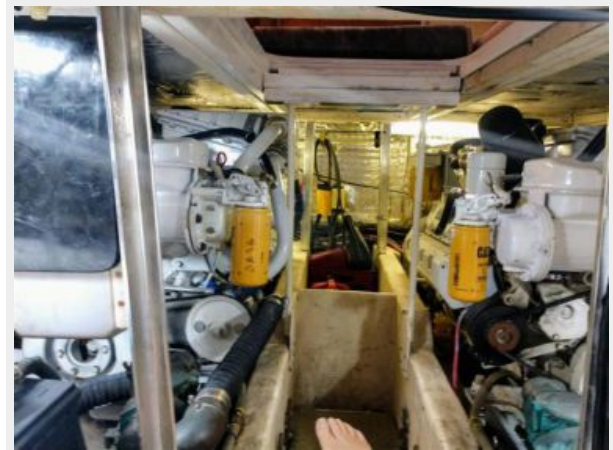
Fwd Strm-3



Fwd Strm-4



eng1



eng2



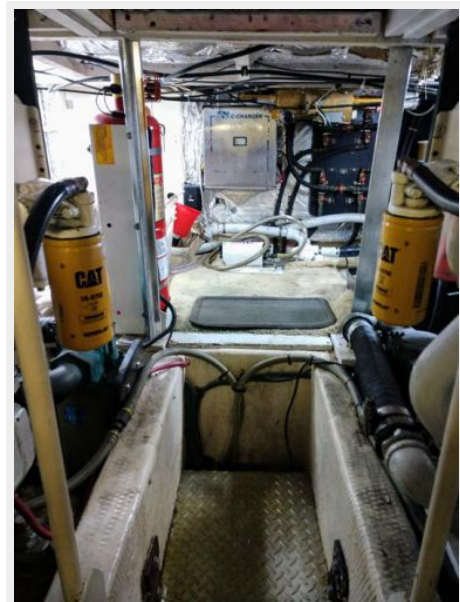
eng3



eng4



eng5



КОНТАКТЫ

Андрей Шестаков (Andrey Shestakov) – ведущий яхтенный брокер отдела продаж яхт и судов компании Shestakov Yacht Sales Inc. Официальный представитель Shestakov Yacht Sales Inc. для русскоговорящих клиентов в центральном офисе компании в Майами/Форт Лодердейл/Флорида/США.

Контактная информация

Email: andrey@shestakovyachtsales.com

Web: shestakovyachtsales.com

Телефоны

Краснодарский край: **+7(918)465-66-44**

США, Майами, Флорида: **+1(954)274-4435**

Время работы

Понедельник – Суббота: **9:00 - 21:00**
EDT

Воскресенье: **Закрето**

Адрес



Harbour Towne Marina, 850 NE 3rd St,
STE 213, Dania, FL 33004