

MOON SAND — FEADSHIP



Судостроитель: FEADSHIP

Год постройки: 2015

Модель: SHELBY

Цена: **ЦЕНА ЯХТЫ ПО ЗАПРОСУ**

Местонахождение: France

Длина общая: 145' 0" (44.20m)

Ширина: 29' 11" (9.10m)

Мин. осадка: 9' 0" (2.75m)

Макс. осадка: 9' 0" (2.75m)

Крейс. скорость: 12 Kts. (14 MPH)

Макс. скорость: 14 Kts. (16 MPH)

Купить **MOON SAND — FEADSHIP** а также выбрать подходящую вам яхту из нашего каталога яхт вам поможет опытный яхтенный брокер Андрей Шестаков. На сегодняшний день компания **Shestakov Yacht Sales Inc.** имеет большое количество яхт в **собственном списке продаж**, а также тесно сотрудничает со всеми крупными яхтенными производителями по всему миру.

Для того чтобы купить яхту **MOON SAND — FEADSHIP** а также проконсультироваться по любому вопросу связанному с покупкой, продажей, чартером яхт позвоните по телефону **+7(918)465-66-44**.

ОГЛАВЛЕНИЕ

ОГЛАВЛЕНИЕ	2
ХАРАКТЕРИСТИКИ	4
Обзор	4
Основная информация	4
Размеры	4
Скорость, вместимость и масса	4
Размещение	5
Корпус и палуба	5
Информация о двигателе	5
ПОДРОБНОЕ ОПИСАНИЕ	6
Full Specification	6
Исключения	11
Отказ от ответственности	11
ФОТОГРАФИИ	12
2 -Main Salon - BF Version_AVV9051	12
2a - Main Salon 2_AVV9203	12
3 - Dining_AVV9058	12
4 - Bridge Deck Salon_AVV9181	12
5 - Bridge Deck Bar Detail DSC_3752	12
5a - MOON_SAND_00007904_vb1311424	12
7a - MOON_SAND_00007904_vb1530575	13
6 - Master_AVV9039	13
7b - MOON_SAND_00007904_vb1530578	13
8 - Master Bath His_AVV9035	13
9 - VIP_AVV8972	14
9a VIP detail - MOON_SAND_00007904_vb1311430	14
10 - Twin_AVV8947	14
11 - Double-Twin_AVV8959	14

12 - Double_AVV8955	14
13 - Doube Bath_AVV8960	14
14 - Gym_AVV9011	15
15 - Main Deck Aft 2_AVV9132	15
16 - Main Deck Aft_AVV9099	15
17 - Closed Pool - MOON_SAND_00007904_vb1530553	15
18 - Bridge Deck Ext_AVV8988	15
19 - Flybridge 1_AVV9019	15
20 - Flybridge 2_AVV9025	16
21 - Fly bridge Aft Detail DSC_3769	16
22 - DJI_0604	16
23 - _AVV9304	16
24 -DSC_4175	16
25 - DSC_3450	16
26a DSC_4144 crop	17
26b - _AVV9415 crop	17
27 - DJI_0686	17
28 - DJI_0674	17
29a - Bridge_AVV9196	17
29b - Galley_AVV9150	17
29d Engine - espec_moon-sand_10sept18-vm.pdf-011	18
29c - Laundry_AVV9170	18
690 Moon Sand General Arrangement (2)	18
КОНТАКТЫ	19
Контактная информация	19
Телефоны	19
Время работы	19
Адрес	19

ХАРАКТЕРИСТИКИ

Обзор

FEATURES Full beam master on main deck and full beam VIP on lower deck Highly detailed interior to a Bannenberg & Rowell design with bespoke pieces from Linley, Silverlining and Pollaro Contraflow 6m swimming pool on main deck aft with rise and fall teak cover Zero speed stabilisers 5-year survey completed, potential for one-year post-resale warranty from Feadship Only used privately and in immaculate condition 499 GT 3,600nm at cruising speed

Основная информация

Тип судна: SHELBY

Подкатегория: Моторная яхта

Модельный год: 2015

Год постройки: 2015

Страна: France

Размеры

Длина общая: 145' 0" (44.20m)

Длина по ватерлинии: 125' 8" (38.30m)

Ширина: 29' 11" (9.10m)

Мин. осадка: 9' 0" (2.75m)

Макс. осадка: 9' 0" (2.75m)

Скорость, вместимость и масса

Крейс. скорость: 12 Kts. (14 MPH)

Дальность на крейсерской скорости:
3600

Макс. скорость: 14 Kts. (16 MPH)

Чистый вес: 499 Pounds

Вместимость воды: 3170.064624 Gallons

Объем топливного бака: 10831.054132
Gallons

Размещение

Всего кают: 4

Спальные места: 8

Всего ком. состава: 4

Каюты экипажа: 5

Спальных мест экипажа: 9

Комм. состав экипажа: 5

Корпус и палуба

Материал корпуса: Steel

Материал палубы: Teak

Цвет корпуса: White

Дизайнер корпуса: De Voogt / Feadship

Дизайнер экстерьера: De Voogt /
Feadship

Дизайнер интерьера: Bannenberg &
Rowell Design

Информация о двигателе

Двигатели: 2

Производитель: CAT

Модель: C32 Acert-B rating

ПОДРОБНОЕ ОПИСАНИЕ

Full Specification

1. MAIN CHARACTERISTICS

TYPE	<ul style="list-style-type: none"> ○ Full Displacement Motor Yacht ○ Twin Screw Diesel Yacht
HULL NO.	<ul style="list-style-type: none"> ○ 690
BUILDER	<ul style="list-style-type: none"> ○ De Vries, Feadship The Netherlands
NAVAL ARCHITECT	<ul style="list-style-type: none"> ○ De Voogt / Feadship
EXTERIOR DESIGN	<ul style="list-style-type: none"> ○ De Voogt / Feadship
INTERIOR DESIGN	<ul style="list-style-type: none"> ○ Bannenberg & Rowell Design, UK
YEAR	<ul style="list-style-type: none"> ○ 2015
CLASSIFICATION	<ul style="list-style-type: none"> ○ Lloyds Register (100A1 SSC Yacht, Mono, G6)
CONSTRUCTION	<ul style="list-style-type: none"> ○ Steel Hull, Aluminium Superstructure, Teak Decks
FLAG	<ul style="list-style-type: none"> ○ Cayman Islands
ENGINES	<ul style="list-style-type: none"> ○ 2 x 1,200 Hp CAT C32 Diesel
GT	<ul style="list-style-type: none"> ○ 499

2. DIMENSIONS

LOA	○ 44.20m / 145'
LWL	○ 38.30 / 125'8"
BEAM	○ 9.10m / 29'10"
DRAFT	○ 2.75m / 9'

3. SPEED & RANGE UNDER POWER

MAXIMUM SPEED	○ 14 knots
CRUISING SPEED	○ 12 knots
RANGE	○ 3,600nm @ 10 knots (Economical cruising speed)

4. CAPACITIES

ACCOMMODATION	○ 8 x Guests in 4 cabins
CREW	○ 9 x Crew including Captain
FUEL	○ 41,000 litres / 10,831 US gallons
FRESH WATER	○ 12,000 litres / 3,170 US gallons

5. ACCOMMODATION

OWNER	<ul style="list-style-type: none"> ○ 1 x Full beam master suite on the main deck ○ Owner's cabin mattress upgraded to Savior type
	<ul style="list-style-type: none"> ○ 1 x Full beam VIP suite on the lower deck ○ 1 x Double cabin
GUESTS	<ul style="list-style-type: none"> ○ 1 x Double / twin cabin

- Guest cabin mattresses upgraded to Savior type

CREW

- 1 x Captain's double cabin
- 4 x Crew cabins

6. MECHANICAL EQUIPMENT

- ENGINES** ◦ 2 x 1,200 Hp CAT C32 Acert-B rating, Diesel
- ENGINE HOURS** ◦ Port: 2,760 / Stbd: 2,760 hours, Feb 2021
- PROPULSION** ◦ Prop shaft
- GEARBOXES** ◦ ZF, 1:4.5
- STABILISERS** ◦ Quantum - zero speed
- GENERATORS** ◦ 2 x Kohler 150KVA
- GENERATOR HOURS** ◦ Port: 6,360 / Stbd: 6,360 hours, Feb 2021
- ELECTRICITY** ◦ USA 110V socket circuit fitted with 17 sockets

7. NAVIGATION EQUIPMENT

- AUTOPILOT** ◦ Navis AP4000
- LOG** ◦ Ben, type Anthea blind version
- PLOTTER** ◦ Saab
- NAVTEX RECEIVER** ◦ JRC, Vaisala WXT 520
- RADAR** ◦ 2 x Arpa JRC X-Band, JMA 5312-6BB
- GYRO COMPASS** ◦ Alpatron Alpha Mini
- GPS** ◦ 1 x Saab R4 DGPS navtex receiver
- AIS** ◦ 1 x Saab R4 AIS
- MAGNETIC COMPASS** ◦ Kelvin Hughes Observator MK4
- DEPTH SOUNDER** ◦ JRC, model JFE-25 Echo
- NAVIGATION LIGHTS** ◦ Aqua signal LED

8. COMMUNICATION EQUIPMENT

- SATCOM** ◦ Sailor 6110 mini C
- 2 x Satellite TV antennas
- SSB** ◦ Sailor 6310 MF / HF fully integrated system
- EPIRB** ◦ McMurdo G5 smartfind
- VHF** ◦ 2 x Sailor 6222
- HANDHELD VHF** ◦ 2 x Sailor 6215
- 6 x Motrolla GP344
- GSM** ◦ Ericson
- CCTV** ◦ Closed circuit TV system
- EXTERNAL** ◦ T&T Sailor Fleet Broadband terminal
- PHONE SYSTEM** ◦ Sat, GSM and VOIP integrated with IT system

9. DECK EQUIPMENT

- ANCHORS** ◦ 2 x 315kg, Pool

- ANCHOR CHAINS**
 - 2 x 137.5m 19mm Grade U2
 - Additional shackle of anchor chain each side
- WINDLASSES**
 - 2 x Muir VRC 11000
 - 1 x WLL 1,500kg
- BOAT CRANES**
 - 1 x WLL 500kg
 - Foredeck crane upgraded to electric/hydraulic type
- CAPSTANS**
 - 2 x Muir 4kW
- SEARCHLIGHT & HORN**
 - ACR
- BATHING PLATFORM**
 - At Transom w/ spurling pipes at bathing platform instead of bollards
- BOARDING LADDER**
 - Mar-Quipt 9-step
- PASSARELLE**
 - 1 x 4.00m Aluminium w/ Solid rails to passerelle sides
- AWNINGS**
 - Yes
- DECK SHOWER**
 - Yes
- SWIMMING LADDER**
 - Carbon
- UNDERWATER LIGHTS**
 - 8 x LED lights
- COVERS**
 - Winter Covers
- 10. ENTERTAINMENT EQUIPMENT**
 - Van Berge Henegouwen installation
- GENERAL SYSTEM**
 - Full AV system for inside & out with iPad control (note: list below is indicative)
 - 5 x Speakers
 - 46" LED TV
 - Wireless phone
- OWNER'S CABIN**
 - Apple TV
 - Subwoofer
 - Blu Ray player
 - iPad mini + dock
 - 2 x Speakers
 - 40" LED TV
 - Wireless phone
- VIP CABIN**
 - Apple TV
 - Subwoofer
 - Blu ray player
 - iPad Mini + dock
 - 2 x Speakers
 - 32" LED TV
 - Wireless phone

GUEST CABINS X 2	<ul style="list-style-type: none"> ○ Apple TV ○ Blu Ray player, ○ iPad mini + dock
BRIDGE DECK AFT	<ul style="list-style-type: none"> ○ 6 x Outdoor speakers ○ Apple TV
BRIDGE DECK LOUNGE	<ul style="list-style-type: none"> ○ 5 x Speakers ○ 55"LED TV ○ Apple TV ○ Subwoofer ○ Disc CD changer ○ Wireless phone ○ iPad mini + dock
MAIN DECK AFT	<ul style="list-style-type: none"> ○ 4 x Outdoor speakers ○ Apple TV
MAIN LOUNGE	<ul style="list-style-type: none"> ○ 5 x Speakers ○ 46" LED TV ○ Wireless phone ○ Apple TV ○ Subwoofer ○ Disc CD changer ○ Blu ray player ○ iPad mini + dock
MAIN DINING	<ul style="list-style-type: none"> ○ 4 x Speakers
SUN DECK	<ul style="list-style-type: none"> ○ 6 x Outdoor speakers ○ Apple TV
LOWER DECK AFT PEAK	<ul style="list-style-type: none"> ○ 2 x Outdoor speakers ○ Std phone
AV RACK	<ul style="list-style-type: none"> ○ Mac Mini ○ 3 x Wireless duty phones ○ Server + storage ○ 2 x Switch IT & Voip ○ 2 x Switch Wifi access points ○ Router ○ Clarke- Tech High Definition Free to Air ○ Satellite Receivers
STUDY / LOBBY	<ul style="list-style-type: none"> ○ Wireless phone ○ A4 printer
SWITCHBOARD & ENG RO.	<ul style="list-style-type: none"> ○ A4 printer ○ Std phone switchboard ○ Std phone engine room

GYM

- 26" LED TV
- Wireless phone
- Mirror TV
- iPad Mini

CREW MESS

- 2 x Speaker
- 40" LED TV
- Luxury phone
- iPad mini + dock
- A4 printer
- Blu Ray player

CREW CABIN X 3

- Std phone

STAFF CABIN

- 26" LED TV
- Blu Ray player

LAUNDRY

- 1 x Speaker
- Std phone
- iPad mini + dock
- Stand-alone audio system
- Apple TV

11. GALLEY & LAUNDRY EQUIPMENT**GALLEY**

- 2 x Electrolux @ 400 litre refrigerators
- 1 x Hoszhizaki icemaker
- 2 x Electrolux @ 400 litre freezers
- 1 x Chest freezer aft peak
- 1 x Nespresso coffee machine
- 2 x Miele ovens
- 1 x Panasonic NE1027 microwave
- 1 x Miele Electric cooking range
- Miele G7856 dishwashers

LAUNDRY

- 3 x Miele Pro dryers
- 3 x Miele Pro washing machines
- Steam Ironing unit

12. SAFETY & SECURITY EQUIPMENT**SAFETY**

- 4 x Liferrafts RFD Surviva @ 10 persons
- Flir night vision camera

SECURITY

- Electrical bilge pump in engine room
- 2 x Additional interior electric sliding doors

FIRE FIGHTING

- Tyco fire and smoke detector/alarm

ALARM

- Feadship standard digital alarm with 15 x screens

13. TENDERS & WATERSPORTS EQUIPMENT

TENDERS

- 1 x Owner Pascoe 6.20m Beachlander with Carbon hull
- 1 x Crew Novurania 360TR

WATERSPORTS

- Seadoo Spark

DIVING

- Bauer Diving equipment:
- Air compressor
- 4 x Diving sets

Исключения

При продаже яхты исключаются личные вещи владельца.

Отказ от ответственности

Компания предоставляет описание судна или яхты добросовестно, но не может гарантировать точность этой информации, а также не ручается за техническое состояние. Покупатель должен проинструктировать своих агентов или оценщиков исследовать представленную информацию более подробно, по собственному желанию. Продажа судна или яхты, изменение цены или снятие с продажи будет происходить без предварительного уведомления.

ФОТОГРАФИИ

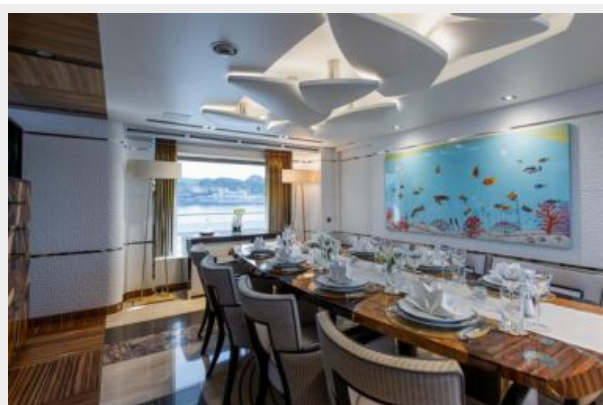
2 -Main Salon - BF Version_AVV9051



2a - Main Salon 2_AVV9203



3 - Dining_AVV9058



4 - Bridge Deck Salon_AVV9181



5 - Bridge Deck Bar Detail DSC_3752



5a - MOON_SAND_00007904_vb1311424



7a - MOON_SAND_00007904_vb1530575

6 - Master_AVV9039



7b - MOON_SAND_00007904_vb1530578



8 - Master Bath His_AVV9035



9 - VIP_AVV8972



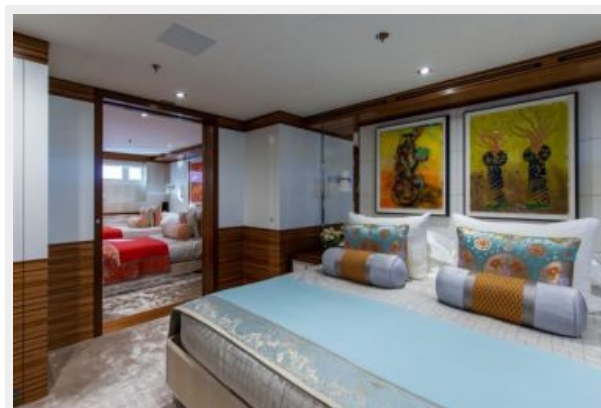
9a VIP detail -
MOON_SAND_00007904_vb1311430



10 - Twin_AVV8947



11 - Double-Twin_AVV8959



12 - Double_AVV8955



13 - Doube Bath_AVV8960



14 - Gym_AVV9011



15 - Main Deck Aft 2_AVV9132



16 - Main Deck Aft_AVV9099



17 - Closed Pool -
MOON_SAND_00007904_vb1530553



18 - Bridge Deck Ext_AVV8988



19 - Flybridge 1_AVV9019



20 - Flybridge 2_AVV9025



21 - Fly bridge Aft Detail DSC_3769



22 - DJI_0604



23 - _AVV9304



24 -DSC_4175



25 - DSC_3450



26a DSC_4144 crop



26b - _AVV9415 crop



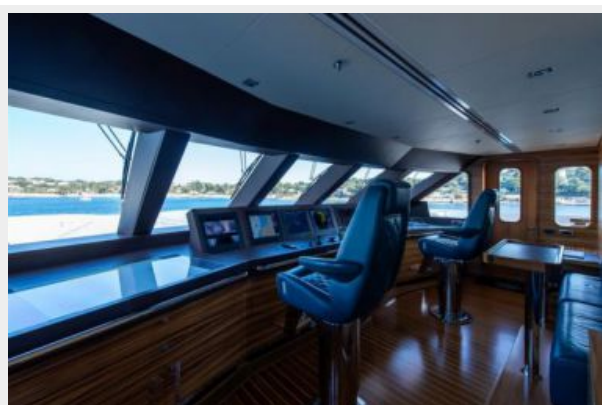
27 - DJI_0686



28 - DJI_0674



29a - Bridge_AVV9196



29b - Galley_AVV9150



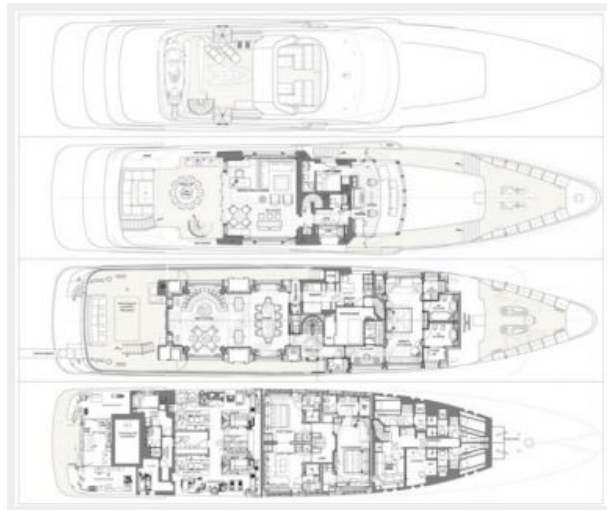
29c - Laundry_AVV9170



29d Engine - espec_moon-sand_10sept18-vm.pdf-011



690 Moon Sand General Arrangement (2)



КОНТАКТЫ

Андрей Шестаков (Andrey Shestakov) – ведущий яхтенный брокер отдела продаж яхт и судов компании Shestakov Yacht Sales Inc. Официальный представитель Shestakov Yacht Sales Inc. для русскоговорящих клиентов в центральном офисе компании в Майами/Форт Лодердейл/Флорида/США.

Контактная информация

Email: andrey@shestakovyachtsales.com

Web: shestakovyachtsales.com

Телефоны

Краснодарский край: **+7(918)465-66-44**

США, Майами, Флорида: **+1(954)274-4435**

Время работы

Понедельник – Суббота: **9:00 - 21:00**
EDT

Воскресенье: **Закрито**

Адрес



Harbour Towne Marina, 850 NE 3rd St,
STE 213, Dania, FL 33004