

HAUMANA — CUSTOM BUILT



Судостроитель: CUSTOM BUILT

Год постройки: 1986

Модель: Катамаран

Цена: ЦЕНА ЯХТЫ ПО ЗАПРОСУ

Местонахождение: French Polynesia

Длина общая: 119' 9" (36.50m)

Ширина: 42' 3" (12.88m)

Макс. осадка: 6' 2" (1.88m)

Крейс. скорость: 12 Kts. (14 MPH)

Макс. скорость: 14 Kts. (16 MPH)

Купить **Haumana — CUSTOM BUILT** а также выбрать подходящую вам яхту из нашего каталога яхт вам поможет опытный яхтенный брокер Андрей Шестаков. На сегодняшний день компания **Shestakov Yacht Sales Inc.** имеет большое количество яхт в собственном списке продаж, а также тесно сотрудничает со всеми крупными яхтенными производителями по всему миру.

Для того чтобы купить яхту **Haumana — CUSTOM BUILT** а также проконсультироваться по любому вопросу связанному с покупкой, продажей, чартером яхт позвоните по телефону **+7(918)465-66-44**.

ОГЛАВЛЕНИЕ

ОГЛАВЛЕНИЕ	2
ХАРАКТЕРИСТИКИ	4
Основная информация	4
Размеры	4
Скорость, вместимость и масса	4
Размещение	4
Корпус и палуба	5
Информация о двигателе	5
ПОДРОБНОЕ ОПИСАНИЕ	6
General	6
Layout	6
Refits / Upgrades	6
Mechanics	7
Исключения	7
Отказ от ответственности	7
ФОТОГРАФИИ	8
Main	8
Front View	8
Night	8
Moorea Drone View	8
Haumana by night	8
Haumana by night	8
Walkaround Deck	9
Haumana - Bar & Lounge	9
Haumana - Lunch on deck 3	9
Haumana - Sun deck	9
Foredeck	9
Romantic Dining	9

Haumana - Bridge	10
Haumana - Lounge	10
Dining Room	10
Dining Room 2	10
Haumana - Panoramic Suite	10
Master	10
Haumana - Panoramic Suite	11
Haumana - Cabi	11
КОНТАКТЫ	12
Контактная информация	12
Телефоны	12
Время работы	12
Адрес	12

ХАРАКТЕРИСТИКИ

Основная информация

Тип судна: Катамаран

Модельный год: 2010

Год постройки: 1986

Страна: French Polynesia

Открытая палуба мостика: Да

Размеры

Длина общая: 119' 9" (36.50m)

Ширина: 42' 3" (12.88m)

Макс. осадка: 6' 2" (1.88m)

Скорость, вместимость и масса

Крейс. скорость: 12 Kts. (14 MPH)

Дальность на крейсерской скорости:
1200

Макс. скорость: 14 Kts. (16 MPH)

Чистый вес: 478 Pounds

Вместимость воды: 1320.86026 Gallons

Объем топливного бака: 4490.924884
Gallons

Расход топлива: 52.8344104 Gallons

Размещение

Всего кают: 14

Всего коек: 14

Спальные места: 28

Всего ком. состава: 16

Каюта капитана: Да

Койки экипажа: 14

Спальных мест экипажа: 14

Корпус и палуба

Материал корпуса: Aluminum

Материал палубы: Aluminum

Комплектация корпуса: Катамаран

Отделка корпуса: Aluminum

Информация о двигателе

Двигатели: 2

Производитель: Detroit Diesel

Модель: 12V92TA

Тип двигателя: Inboard

Тип топлива: Diesel

ПОДРОБНОЕ ОПИСАНИЕ

General

Haumana (ex MV Reef Treck) has been built in Australia by Alufast in 1986.

After her first life operating as a cruise ship in Australian waters, she has been completely rebuilt in 1998 with a Garvin Mair Marine Design Pty Ltd design and started her operations as luxury cruise catamaran in French Polynesia.

Layout

Large Skylounge for up to 40 guests with ample deck space including outside bar

Mid deck distributing 10 double guests cabins, each with ensuite bathroom, and a front owner's suite with panoramic 120 degrees sea view

Main deck with Large dinning room, kitchen, laundry, 2 double guest cabins with ensuite bathroom, crew mess, galley, store room and cabins for cruise manager, laundry and restoration employees

Lower deck with engines and technical rooms, additional store and laundry rooms and all crew cabins (for up to 14 crew)

Refits / Upgrades

1998: Rebuilt in Australia

2005: Port Engine overhauled

2005: Port Watermaker (18 Tons / Day) replaced (new)

2007: Stb Engine replaced (new)

2007 Stp Auxiliary Engine replaced (new)

2010: Refit in Tahiti

2010: New Washers & Dryers (5 each)

2019 (April): Last Drydock

2019 (August) Bureau Veritas Survey

2019: Hull and superstructure repainted / Interior Upgrades

2020 (Sept): New Certificates issued by French Authorities

Mechanics

Twin Detroit Diesel 12V92TA engines, 1000 HP each

Twin Cummins 135kW Auxiliary engines

Twin Onan Generators 135kva, 12/240/415V each, 50Hz

New 2020 A/C Split Systems

Twin Reverse Osmosis Watermakers (18 Tons / Day)

Fuel consumption : Approx. 200 l/h for both engines @ 12 kn cruising speed and additional 50 l/h for both generators

Исключения

При продаже яхты исключаются личные вещи владельца.

Отказ от ответственности

Компания предоставляет описание судна или яхты добросовестно, но не может гарантировать точность этой информации, а также не ручается за техническое состояние. Покупатель должен проинструктировать своих агентов или оценщиков исследовать представленную информацию более подробно, по собственному желанию. Продажа судна или яхты, изменение цены или снятие с продажи будет происходить без предварительного уведомления.

ФОТОГРАФИИ

Main



Front View



Moorea Drone View



Night



Haumana by night



Haumana by night



Haumana - Bar & Lounge



Walkaround Deck



Haumana - Lunch on deck 3



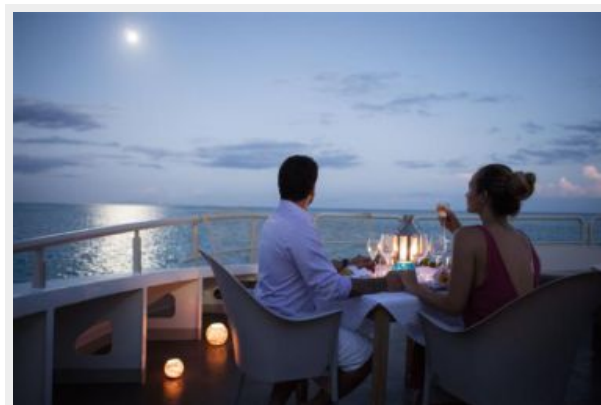
Haumana - Sun deck



Foredeck



Romantic Dining



Haumana - Bridge



Haumana - Lounge



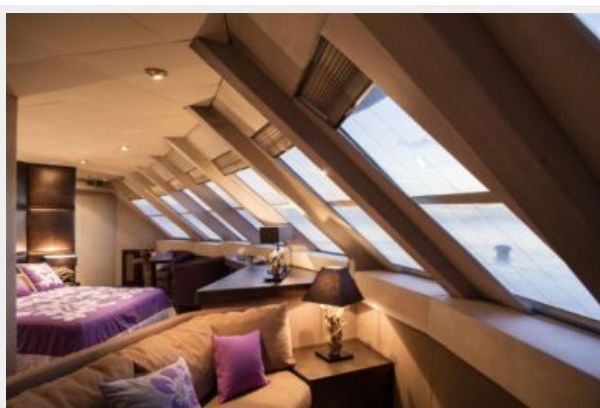
Dining Room



Dining Room 2



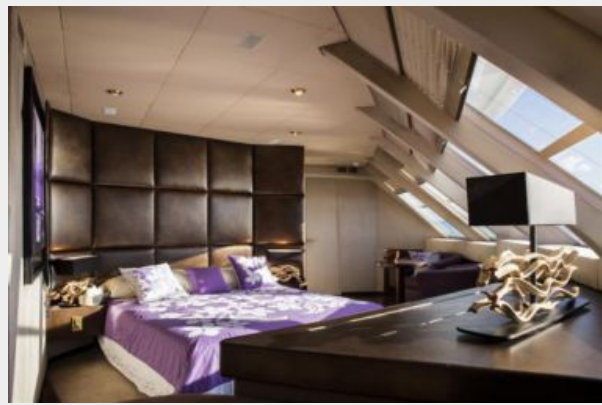
Haumana - Panoramic Suite



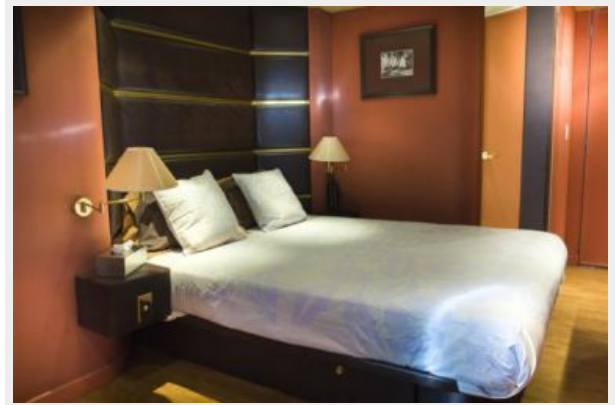
Master



Haumana - Panoramic Suite



Haumana - Cabi



КОНТАКТЫ

Андрей Шестаков (Andrey Shestakov) – ведущий яхтенный брокер отдела продаж яхт и судов компании Shestakov Yacht Sales Inc. Официальный представитель Shestakov Yacht Sales Inc. для русскоговорящих клиентов в центральном офисе компании в Майами/Форт Лодердейл/Флорида/США.

Контактная информация

Email: andrey@shestakovyachtsales.com

Web: shestakovyachtsales.com

Телефоны

Краснодарский край: **+7(918)465-66-44**

США, Майами, Флорида: **+1(954)274-4435**

Время работы

Понедельник – Суббота: **9:00 - 21:00**
EDT

Воскресенье: **Закрето**

Адрес



Harbour Towne Marina, 850 NE 3rd St,
STE 213, Dania, FL 33004