

## THE OASIS — CUSTOM



**Судостроитель:** CUSTOM

**Год постройки:** 1999

**Модель:** Моторная яхта

**Цена:** **ЦЕНА ЯХТЫ ПО ЗАПРОСУ**

**Местонахождение:** United States

**Длина общая:** 89' 0" (27.13m)

**Ширина:** 20' 0" (6.10m)

**Макс. осадка:** 5' 6" (1.68m)

**Крейс. скорость:** 11 Kts. (13 MPH)

Купить **The Oasis — CUSTOM** а также выбрать подходящую вам яхту из нашего каталога яхт вам поможет опытный яхтенный брокер Андрей Шестаков. На сегодняшний день компания **Shestakov Yacht Sales Inc.** имеет большое количество яхт в собственном списке продаж, а также тесно сотрудничает со всеми крупными яхтенными производителями по всему миру.

Для того чтобы купить яхту **The Oasis — CUSTOM** а также проконсультироваться по любому вопросу связанному с покупкой, продажей, чартером яхт позвоните по телефону **+7(918)465-66-44**.

# ОГЛАВЛЕНИЕ

ОГЛАВЛЕНИЕ	2
ХАРАКТЕРИСТИКИ	4
Обзор	4
Основная информация	4
Размеры	4
Скорость, вместимость и масса	4
Размещение	4
Корпус и палуба	5
Информация о двигателе	5
ПОДРОБНОЕ ОПИСАНИЕ	6
MAIN DESCRIPTION	6
89' STEEL CUSTOM BUILT MOTOR YACHT DECK AND HULL	6
89' CUSTOM STEEL BUILD MOTOR YACHT ELECTRONICS	6
89' STEEL CUSTOM MOTOR YACHT ELECTRICAL/MECHANICAL	6
89' STEEL CUSTOM BUILD MOTOR YACHT INTERIOR	6
DISCLAIMER	6
Исключения	7
Отказ от ответственности	7
ФОТОГРАФИИ	8
1	8
2	8
3	8
4	8
5	9
6	9
7	9
8	9
9	10

---

10	10
11	10
КОНТАКТЫ	11
Контактная информация	11
Телефоны	11
Время работы	11
Адрес	11

---

# ХАРАКТЕРИСТИКИ

## Обзор

This steel motor vessel is quite a gem and not to be overlooked! Historically used as an office on the Potomac in DC, this spacious Custom Kelly Motor Yacht would make a great family live a board or plenty of room as a research ship. Whatever the use, this steel vessel is in overall good condition and would need some cosmetic work to make it your own. The infrastructure of this grand motor yacht is sound and solid. She holds 2 Cummins V-903M diesel engines and a third Cummins 239 CID/3.9L supporting the thrusters. A MUST SEE MOTOR YACHT! Showings by appointment only. Please contact broker for more information.

## Основная информация

**Тип судна:** Моторная яхта

**Модельный год:** 1999

**Год постройки:** 1999

**Страна:** United States

## Размеры

**Длина общая:** 89' 0" (27.13m)

**Ширина:** 20' 0" (6.10m)

**Макс. осадка:** 5' 6" (1.68m)

## Скорость, вместимость и масса

**Крейс. скорость:** 11 Kts. (13 MPH)

**Вместимость воды:** 500 Gallons

**Вместимость сточного бака:** 300 Gallons **Объем топливного бака:** 2200 Gallons

## Размещение

**Всего кают:** 3

**Всего ком. состава:** 4

---

## Корпус и палуба

---

**Материал корпуса:** Steel

---

## Информация о двигателе

---

**Двигатели:** 3

**Производитель:** Cummins

**Модель:** V-903M

**Тип двигателя:** Inboard

**Тип топлива:** Diesel

---

# ПОДРОБНОЕ ОПИСАНИЕ

---

## MAIN DESCRIPTION

---

This steel motor vessel is quite a gem and not to be overlooked! Historically used as an office on the Potomac in DC, this spacious Custom Kelly Motor Yacht would make a great family live a board or plenty of room as a research ship. Whatever the use, this steel vessel is in overall good condition and would need some cosmetic work to make it your own. The infrastructure of this grand motor yacht is sound and solid. She holds 2 Cummins V-903M diesel engines and a third Cummins 239 CID/3.9L supporting the thrusters. A MUST SEE MOTOR YACHT! Showings by appointment only. Please contact broker for more information.

## 89' STEEL CUSTOM BUILT MOTOR YACHT DECK AND HULL

---

Infrared Thermography examination on the bottom, hull and transom (2017) Fresh bottom paint and new thru hull fittings (2020) Electric Windlass Navigation Lights Danforth plow anchor 200' chain 9/16"

## 89' CUSTOM STEEL BUILD MOTOR YACHT ELECTRONICS

---

Upper deck with wheel house, sink, counter and refrigerator Helm includes Raytheon L365 S/N fish/depth Richie Compass JRC Model JMA2254 Radar Garmin GPS 128

## 89' STEEL CUSTOM MOTOR YACHT ELECTRICAL/MECHANICAL

---

AC/DC switch and fuse panel Circuit protection 2 75amp alternators (main engines) 4 50amp 125/250 volt shore power cords Galvonic Isolators Stranded copper wiring 2 main engine 908D batteries 3 auxillary 908D batteries Marine air heat and AC 16000btu units Hot water heater 50 gal 1 FHP heat pump model EC030-1VTN

## 89' STEEL CUSTOM BUILD MOTOR YACHT INTERIOR

---

Interior furnishings have all been removed Galley does have refrigerator, sink, and counter Exterior inside walls and ceiling of main salon need to be refit 3 Heads with toilets and sinks (no showers currently) Currently 2 cabins are framed out Upper aft deck was used as a conference room This vessel can be built out with plenty of designated spaces

## DISCLAIMER

---

The Company offers the details of this vessel in good faith but cannot guarantee or warrant the accuracy of this information nor warrant the condition of the vessel. A buyer should instruct his agents, or his surveyors, to investigate such details as the buyer desires validated. This vessel is offered subject to prior sale, price change, or withdrawal without notice.

## **Исключения**

---

При продаже яхты исключаются личные вещи владельца.

## **Отказ от ответственности**

---

Компания предоставляет описание судна или яхты добросовестно, но не может гарантировать точность этой информации, а также не ручается за техническое состояние. Покупатель должен проинструктировать своих агентов или оценщиков исследовать представленную информацию более подробно, по собственному желанию. Продажа судна или яхты, изменение цены или снятие с продажи будет происходить без предварительного уведомления.

# ФОТОГРАФИИ

1



2



3

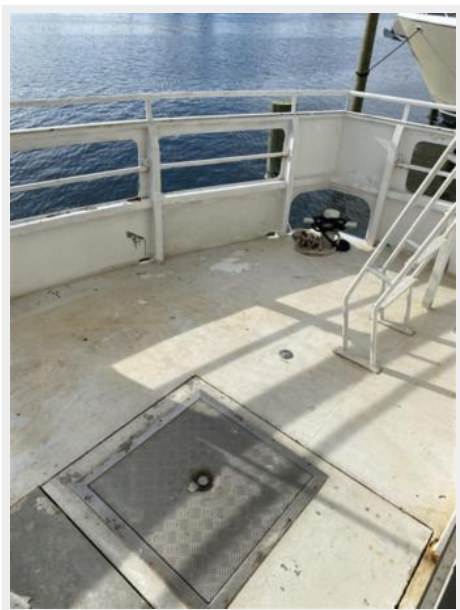


4





5



6



7



8



9



10



11



# КОНТАКТЫ

---

Андрей Шестаков (Andrey Shestakov) – ведущий яхтенный брокер отдела продаж яхт и судов компании Shestakov Yacht Sales Inc. Официальный представитель Shestakov Yacht Sales Inc. для русскоговорящих клиентов в центральном офисе компании в Майами/Форт Лодердейл/Флорида/США.

## Контактная информация

---

Email: [andrey@shestakovyachtsales.com](mailto:andrey@shestakovyachtsales.com)

Web: [shestakovyachtsales.com](http://shestakovyachtsales.com)

## Телефоны

---

Краснодарский край: **+7(918)465-66-44**

США, Майами, Флорида: **+1(954)274-4435**

## Время работы

---

Понедельник – Суббота: **9:00 - 21:00**  
EDT

Воскресенье: **Закрыто**

## Адрес

---



Harbour Towne Marina, 850 NE 3rd St,  
STE 213, Dania, FL 33004