

## BARTELLI II — COMBI JACHTBOUW



**Судостроитель:** [Combi Jachtbouw](#)

**Год постройки:** 1997

**Модель:** Крейсерская яхта

**Цена:** **ЦЕНА ЯХТЫ ПО ЗАПРОСУ**

**Местонахождение:** Spain

**Длина общая:** 55' 10" (17.00m)

**Ширина:** 14' 0" (4.25m)

**Мин. осадка:** 7' 11" (2.40m)

**Макс. осадка:** 7' 11" (2.40m)

**Крейс. скорость:** 8 Kts. (9 MPH)

Купить Bartelli II — Combi Jachtbouw а также выбрать подходящую вам яхту из нашего каталога яхт вам поможет опытный яхтенный брокер Андрей Шестаков. На сегодняшний день компания Shestakov Yacht Sales Inc. имеет большое количество яхт в собственном списке продаж, а также тесно сотрудничает со всеми крупными яхтенными производителями по всему миру.

Для того чтобы купить яхту Bartelli II — Combi Jachtbouw а также проконсультироваться по любому вопросу связанному с покупкой, продажей, чартером яхт позвоните по телефону **+7(918)465-66-44**.

# ОГЛАВЛЕНИЕ

ОГЛАВЛЕНИЕ	2
ХАРАКТЕРИСТИКИ	4
Основная информация	4
Размеры	4
Скорость, вместимость и масса	4
Размещение	4
Корпус и палуба	5
Информация о двигателе	5
ФОТОГРАФИИ	6
Bartelli II Sailing	6
Bartelli II Sailing	6
Bartelli II Sailing	6
cruising spinnaker	6
Bartelli II Sailing	7
Bartelli II Sailing	7
BARTELLI RACING UNDER SPI	7
Bartelli II	7
Bartelli_001-nemo	8
Anchor	8
Cockpit	8
Navigation	8
Salon Galley	8
Galley	8
Salon 2	9
Salon	9
Master Cabin detail	9
Master Cabin	9
Aft Starboard	10

---

Aft Port	10
Bartelli general arrangment	10
КОНТАКТЫ	11
Контактная информация	11
Телефоны	11
Время работы	11
Адрес	11

---

# ХАРАКТЕРИСТИКИ

## Основная информация

Тип судна: Крейсерская яхта

Модельный год: 1997

Год постройки: 1997

Страна: Spain

## Размеры

Длина общая: 55' 10" (17.00m)

Ширина: 14' 0" (4.25m)

Мин. осадка: 7' 11" (2.40m)

Макс. осадка: 7' 11" (2.40m)

## Скорость, вместимость и масса

Крейс. скорость: 8 Kts. (9 MPH)

Водоизмещение: 49824.471212 Pounds

Вместимость воды: 158.5032312 Gallons

Вместимость сточного бака:  
21.13376416 Gallons

Объем топливного бака: 132.086026  
Gallons

## Размещение

Всего кают: 3

Всего коек: 3

Спальные места: 6

Всего ком. состава: 2

## Корпус и палуба

---

**Материал корпуса:** Cold Molded Mahogany

**Материал палубы:** Teak

**Комплектация корпуса:** Bulb Keel

**Цвет корпуса:** White

**Дизайнер корпуса:** Hoek Design Naval Architects

**Дизайнер экстерьера:** Hoek Design Naval Architects

**Дизайнер интерьера:** Hoek Design Naval Architects

## Информация о двигателе

---

**Двигатели:** 1

**Производитель:** Yanmar

# ФОТОГРАФИИ

**Bartelli II Sailing**



**Bartelli II Sailing**



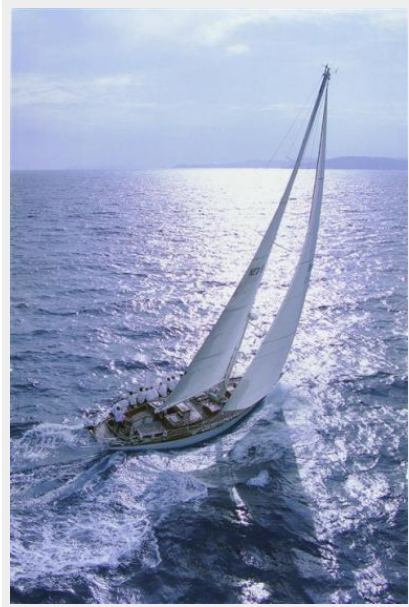
**Bartelli II Sailing**



**cruising spinnaker**



**Bartelli II Sailing**



**Bartelli II Sailing**



**BARTELLI RACING UNDER SPI**



**Bartelli II**



## Bartelli\_001-nemo



### Anchor



### Cockpit



### Navigation



### Salon Galley



### Galley





**Salon 2**



**Salon**



**Master Cabin detail**



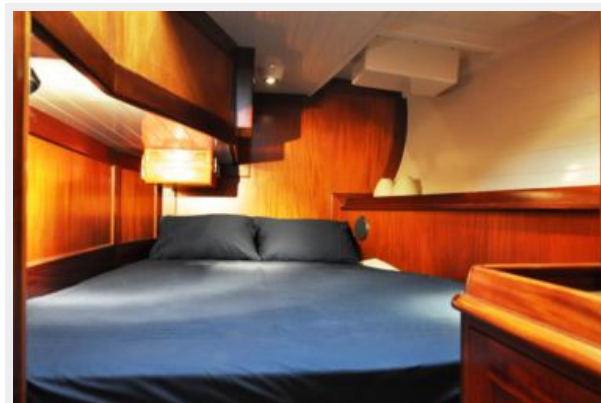
**Master Cabin**



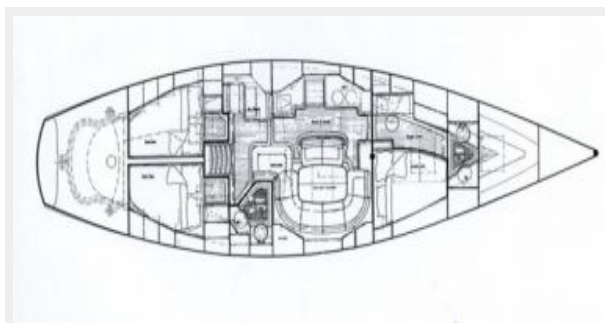
**Aft Starboard**



**Aft Port**



**Bartelli general arrangment**



# КОНТАКТЫ

---

Андрей Шестаков (Andrey Shestakov) – ведущий яхтенный брокер отдела продаж яхт и судов компании Shestakov Yacht Sales Inc. Официальный представитель Shestakov Yacht Sales Inc. для русскоговорящих клиентов в центральном офисе компании в Майами/Форт Лодердейл/Флорида/США.

## Контактная информация

---

Email: [andrey@shestakovyachtsales.com](mailto:andrey@shestakovyachtsales.com)

Web: [shestakovyachtsales.com](http://shestakovyachtsales.com)

## Телефоны

---

Краснодарский край: **+7(918)465-66-44**

США, Майами, Флорида: **+1(954)274-4435**

## Время работы

---

Понедельник – Суббота: **9:00 - 21:00**  
EDT

Воскресенье: **Закрито**

## Адрес

---



Harbour Towne Marina, 850 NE 3rd St,  
STE 213, Dania, FL 33004