

ARIES — OWENS



Судостроитель: OWENS

Год постройки: 1968

Модель: Cruising/Racing Sailboat

Цена: ЦЕНА ЯХТЫ ПО ЗАПРОСУ

Местонахождение: United States

Длина общая: 40' 0" (12.19m)

Ширина: 11' 5" (3.48m)

Макс. осадка: 6' 0" (1.83m)

Купить **Aries** — **OWENS** а также выбрать подходящую вам яхту из нашего каталога яхт вам поможет опытный яхтенный брокер Андрей Шестаков. На сегодняшний день компания **Shestakov Yacht Sales Inc.** имеет большое количество яхт в собственном списке продаж, а также тесно сотрудничает со всеми крупными яхтенными производителями по всему миру.

Для того чтобы купить яхту **Aries** — **OWENS** а также проконсультироваться по любому вопросу связанному с покупкой, продажей, чартером яхт позвоните по телефону **+7(918)465-66-44**.

ОГЛАВЛЕНИЕ

ОГЛАВЛЕНИЕ	2
ХАРАКТЕРИСТИКИ	3
Основная информация	3
Размеры	3
Скорость, вместимость и масса	3
Размещение	3
Корпус и палуба	3
Информация о двигателе	4
ПОДРОБНОЕ ОПИСАНИЕ	5
Description	5
Overview	5
Исключения	6
Отказ от ответственности	6
ФОТОГРАФИИ	7
КОНТАКТЫ	13
Контактная информация	13
Телефоны	13
Время работы	13
Адрес	13

ХАРАКТЕРИСТИКИ

Основная информация

Тип судна: Cruising/Racing Sailboat	Модельный год: 1968
Год постройки: 1968	Страна: United States

Размеры

Длина общая: 40' 0" (12.19m)	Длина по ватерлинии: 28' 0" (8.53m)
Ширина: 11' 5" (3.48m)	Макс. осадка: 6' 0" (1.83m)
Длина привального бруса: 40' 0" (12.19m)	

Скорость, вместимость и масса

Водоизмещение: 17000 Pounds	Вместимость воды: 35 Gallons
Вместимость сточного бака: 15 Gallons	Объем топливного бака: 35 Gallons

Размещение

Всего ком. состава: 1

Корпус и палуба

Материал корпуса: Fiberglass

Информация о двигателе

Двигатели: 1

Производитель: Gray Marine

Тип двигателя: Inboard

Тип топлива: Gas

ПОДРОБНОЕ ОПИСАНИЕ

Description

BORSAW 40 "Aries"A brief history: In January 1946, the sailing yachtsmen of the world were amazed to learn that the Owens Yacht Company, a builder of cruising and fishing powerboats and a supplier to the Navy of thousands of landing craft and rescue boats was offering a racing, cruising sailboat to the world, a 40' cutter of their design. They claimed that she was sea-kindly, fast, and comfortable. Most boats of this type were designed by a handful of men located in NY or Boston, and from contract to launching took about two years. Owens were built in Baltimore, Md. One of the most famous Owens cutters was Ash Brown's Carousel in San Diego. Some of the boats sailed in various races including the 1946-47 St. Pete to Havana race, Annapolis-Oxford, Polar Island, Chicago-Mackinac Island, Grosse Pointe regatta, Put in Bay (1st & 2nd), Swiftsure Lightship 1947, and the Chesapeake Fall series 1947. The design built in wood was a huge success. One of the wooden boats was used for a mold and built in Buffalo. A Norwegian craftsman was brought in to do the interior work on 6 of these boats called a Borsaw 40. The letters coming from the last names of the original 6 buyers. They were built in fiberglass and afterward the mold was sold to the Allied boat company who modified the transom, rudder and developed the renowned Allied 39. Of course, Hinckley's famous version was the Hinckley 41, Finn Mac Camhail, and won many races with a shorter keel, spade rudder and called it a Hinckley Competition 41. Locally, the Borsaw 40 has won numerous races, regattas and turns heads in every port. While an older boat that will require cosmetic maintenance, the bones are as solid as the day it was laid up! If you're an aficionado of the classic lines of sharp bows and long overhanging sterns and a powerful rig that performs in light and heavy airs, you will love this boat! Aries has won silver locally for years and is well known in the WNY area. Present owner will do an orientation to any buyer of the ship and her systems. Complete with a binder of all equipment and manuals from the building of the boat to today, complete with all correspondence. Set of slides of the building of the boat.

Overview

SPECS:LOA: 40'LWL: 28'DRAFT: 6'BEAM: 11'5"WEIGHT: 17,000#Full keel with lead ballastENGINE: Grey Marine GAS inboard 31 HP Raw water cooled, 2 blade Bronze prop.FUEL: 35 Gal.WATER: 35 Gal.WASTE: 15 Gal. **CONSTRUCTION:**White hull, Gold cove stripe and Red boot stripe, white bottomSolid fiberglass hullEnd grain Balsa wood coring sandwiched on fiberglass decks, painted with molded non-skidDECK STEPPED Aluminum mastInside winter storage for the last 20+ years6 jack stands20H Danforth Anchor13S Danforth Anchor with 15 Ft chainDock lines, Boat Hook, 4 Fenders of adequate size**SAILS**Ullman Dacron Mainsail 2009 with Dutchman Flaking System170% Ullman 2006 Tecnora Genoa155% Ullman 2008 Carbon

Genoa.6 AP spinnaker#1 Boston 1969#2 Boston 1969#3 Boston jib 1969#3 Boston Club footed Jib Boston **RIGGING:**Mainsail Tides Luff systemDutchman on mainsailSpinnaker Pole2 Spinnaker sheets, Spectra2 Spinnaker Guys, Spectra2 ForeguysJib SheetsExtra old sheet & guy4 Snatch Blocks Small4 Snatch blocks Large7 Winch HandlesBoom VangClub Foot Jib w/Harken trackMid boom Harken travelerHydraulic back stay Adjuster2- Barlow # 28 jib sheet winches2- Barlow # 24 spinnaker sheet winchesBarlow # 17 Club foot jib winchLewmar #30 STA main sheet winchBarlow #24 Jib halyard winch on mastBarlow #17 Spinnaker halyard winch on mastHarken #16 STA Main halyard winch on mastSpinnaker halyard2 Jib HalyardsMain HalyardBoom Topping liftStaysail halyardPole topping liftEdson Pedestal w/wheel at forward end of the large cockpit **ELECTRONICS:**SR Mariner SpeedSR Mariner DepthUniden Oceanus VHFGPS Standard Horizon Chart CP300Hot Water heaterConstellation Compass @ helm2-#27 house battery 1-#24 starting batteryNewer 12v and 110v Panels110v Shore power w/cordBoat has been rewired with marine grade wiring **ADDITIONAL:**Kidde Smoke and CO2 alarmPressure & foot pump waterNew Propane stove, not hooked up2 SS Dorade ventsCabin hatch with ventScreens for hatchesWood handrails for inside and out availableBoarding ladderUS Flag staff with flag2 Horseshoe buoysMan overboard poleLife Jackets with bagCockpit cushionsSpares and extras

Исключения

При продаже яхты исключаются личные вещи владельца.

Отказ от ответственности

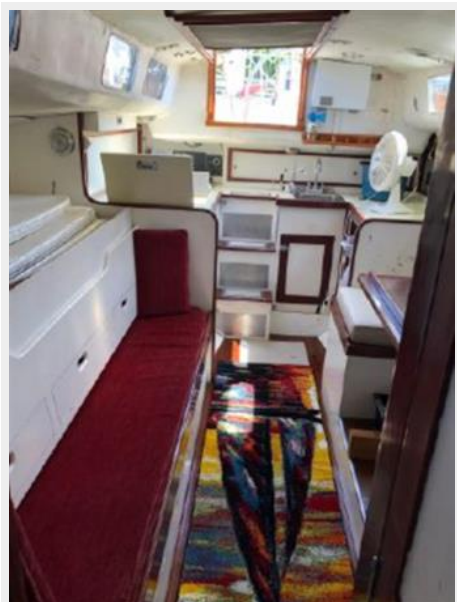
Компания предоставляет описание судна или яхты добросовестно, но не может гарантировать точность этой информации, а также не ручается за техническое состояние. Покупатель должен проинструктировать своих агентов или оценщиков исследовать представленную информацию более подробно, по собственному желанию. Продажа судна или яхты, изменение цены или снятие с продажи будет происходить без предварительного уведомления.

ФОТОГРАФИИ













КОНТАКТЫ

Андрей Шестаков (Andrey Shestakov) – ведущий яхтенный брокер отдела продаж яхт и судов компании Shestakov Yacht Sales Inc. Официальный представитель Shestakov Yacht Sales Inc. для русскоговорящих клиентов в центральном офисе компании в Майами/Форт Лодердейл/Флорида/США.

Контактная информация

Email: andrey@shestakovyachtsales.com

Web: shestakovyachtsales.com

Телефоны

Краснодарский край: **+7(918)465-66-44**

США, Майами, Флорида: **+1(954)274-4435**

Время работы

Понедельник – Суббота: **9:00 - 21:00**
EDT

Воскресенье: **Закрито**

Адрес



Harbour Towne Marina, 850 NE 3rd St,
STE 213, Dania, FL 33004