

REEL JANIE — MERRITT BOAT WORKS



Судостроитель:

MERRITT BOAT WORKS

Год постройки: 1996

Модель: Катер для спортивной рыбалки

Цена: **ЦЕНА ЯХТЫ ПО ЗАПРОСУ**

Местонахождение: United States

Длина общая: 75' 0" (22.86m)

Ширина: 19' 8" (5.99m)

Макс. осадка: 5' 8" (1.73m)

Крейс. скорость: 27 Kts. (31 MPH)

Макс. скорость: 33 Kts. (38 MPH)

Купить **REEL JANIE — MERRITT BOAT WORKS** а также выбрать подходящую вам яхту из нашего каталога яхт вам поможет опытный яхтенный брокер Андрей Шестаков. На сегодняшний день компания **Shestakov Yacht Sales Inc.** имеет большое количество яхт в собственном списке продаж, а также тесно сотрудничает со всеми крупными яхтенными производителями по всему миру.

Для того чтобы купить яхту **REEL JANIE — MERRITT BOAT WORKS** а также проконсультироваться по любому вопросу связанному с покупкой, продажей, чартером яхт позвоните по телефону **+7(918)465-66-44**.

ОГЛАВЛЕНИЕ

ОГЛАВЛЕНИЕ	2
ХАРАКТЕРИСТИКИ	5
Основная информация	5
Размеры	5
Скорость, вместимость и масса	5
Размещение	5
Корпус и палуба	5
Информация о двигателе	6
ПОДРОБНОЕ ОПИСАНИЕ	7
Deck and Hull	7
Cockpit and Fishing Equipment	7
Galley	7
Salon	7
Master Stateroom	8
Guest Stateroom Port	8
Flybridge	8
Tower	8
Laundry	9
Crew Quarters	9
Electrical Equipment	9
Mechanical Equipment	9
Safety Equipment	9
Exclusions	10
Исключения	10
Отказ от ответственности	10
ФОТОГРАФИИ	11
6791043_20180925115114919_1_XLARGE	11
6791043_20180925115120883_1_XLARGE	11

6791043_20180925115126440_1_XLARGE	11
6791043_20180925115131990_1_XLARGE	11
6791043_20180925115137872_1_XLARGE	11
6791043_20180925115220081_1_XLARGE	11
6791043_20180925115224900_1_XLARGE	12
6791043_20180925115229865_1_XLARGE	12
6791043_20180925115249103_1_XLARGE	12
6791043_20180925115255924_1_XLARGE	12
6791043_20180925115238399_1_XLARGE	12
6791043_20180925115153300_1_XLARGE	12
6791043_20180925115201390_1_XLARGE	13
6791043_20180925115208940_1_XLARGE	13
6791043_20180925114854323_1_XLARGE	13
6791043_20180925114842509_1_XLARGE	13
6791043_20180925114926523_1_XLARGE	14
6791043_20180925114908992_1_XLARGE	14
6791043_20180925114938088_1_XLARGE	14
6791043_20180925115305631_1_XLARGE	14
6791043_20180925115335470_1_XLARGE	14
6791043_20180925115356526_1_XLARGE	14
6791043_20180925115408595_1_XLARGE	15
6791043_20180925115417819_1_XLARGE	15
6791043_20180925120116679_1_XLARGE	15
6791043_20180925120203720_1_XLARGE	15
6791043_20180925120242806_1_XLARGE	15
6791043_20180925120150643_1_XLARGE	15
6791043_20180925120139986_1_XLARGE	16
6791043_20180925120015915_1_XLARGE	16
6791043_20180925120229347_1_XLARGE	16

6791043_20180925120041354_1_XLARGE	16
6791043_20180925120127376_1_XLARGE	17
6791043_20180925120054384_1_XLARGE	17
6791043_20180925115753763_1_XLARGE	17
6791043_20180925115839687_1_XLARGE	17
6791043_20180925115908634_1_XLARGE	18
6791043_20180925115822568_1_XLARGE	18
6791043_20180925115936377_1_XLARGE	18
6791043_20180925120005014_1_XLARGE	18
6791043_20180925115725126_1_XLARGE	19
6791043_20180925115640963_1_XLARGE	19
6791043_20180925115655140_1_XLARGE	19
6791043_20180925115711930_1_XLARGE	19
6791043_20180925115448924_1_XLARGE	20
6791043_20180925115430270_1_XLARGE	20
6791043_20180925114954997_1_XLARGE	20
6791043_20180925115039313_1_XLARGE	20
6791043_20180925115618835_1_XLARGE	21
КОНТАКТЫ	22
Контактная информация	22
Телефоны	22
Время работы	22
Адрес	22

ХАРАКТЕРИСТИКИ

Основная информация

Тип судна: Катер для спортивной рыбалки

Модельный год: 1996

Год постройки: 1996

Страна: United States

Размеры

Длина общая: 75' 0" (22.86m)

Ширина: 19' 8" (5.99m)

Макс. осадка: 5' 8" (1.73m)

Скорость, вместимость и масса

Крейс. скорость: 27 Kts. (31 MPH)

Макс. скорость: 33 Kts. (38 MPH)

Водоизмещение: 130000 Pounds

Вместимость воды: 450 Gallons

Объем топливного бака: 2850 Gallons

Размещение

Всего кают: 3

Всего ком. состава: 3

Корпус и палуба

Материал корпуса: Fiberglass

Информация о двигателе

Двигатели: 2

Производитель: MTU

Модель: 16V2000 M90

Тип двигателя: Inboard

Тип топлива: Diesel

ПОДРОБНОЕ ОПИСАНИЕ

Deck and Hull

- Muir Windlass- Atlantic 4000 Hydraulic
- Stainless Steel anchor, 100 LBS.
- 60' High Tensile 1/2" Anchor Chain - 250" 3 Strand Nylon Rope
- Aqualuma Underwater Lights: (4) Across Transom, (2) Straight Down

Cockpit and Fishing Equipment

- (2) 24V LP Outlets
- (2) 12V Kite Reel Outlets
- Eskimo Ice Machine
- Bluewater Rocket Launcher
- (2) Custom Merritt Freezers
- (2) Custom Merritt Refrigerators
- Live Well Sump Box For Deckwell
- (2) In Deck Fish Boxes
- (3) Tackle Drawers
- Large Storage Area
- Ambient Air In Cockpit Overhead
- 36' Rupp Triple Spreader Outriggers
- (2) Miya Epc US-9 Teaser Reels In Bridge Overhead
- Ample Rod Storage In Bridge Seats and Salon Sofa

Galley

- Miele Convection Oven
- Sharp Carousel Microwave
- (2) Merritt Custom Refrigerators
- (2) Merritt Custom Freezers
- Hoshizaki Ice maker
- Frigidaire Wine Cooler
- Kitchenaid Compactor
- Miele Dishwasher

Salon

- Entertainment Center

- Large U- shaped sofa
- Table
- (2) occasional chairs
- End table
- Rod storage

Master Stateroom

- King berth
- Sofa
- (2) Side tables
- Carpet throughout
- (2) speakers
- Ensuite head and shower

Guest Stateroom Port

- Twin lower bunks
- Ensuite head and shower

Flybridge

- Furuno 25 KW - 6' Array
- Furuno 12 KW - 4' Array
- Simrad AP50
- Furuno Nav Net 3D Blackbox
- Garmin 5212
- Nobletec - Mac Base
- Furuno DFF1 - Furuno 1KW Chirp (Depth/Video Sounders)
- (2) Furuno RD-33 Multi-Display
- ACR Spotlight
- (4) KEP 19" monitors
- (2) Icom VHF's (M502)
- Furuno AIS
- Fusion IP600
- Bow Thruster Controls

Tower

- Ritchie Compass

- Icom M502 VHF
- Furuno MFD-8 Monitor

Laundry

- Miele Stacked Front load Washer and Dryer

Crew Quarters

- Upper/lower twin berths
- Access to engine room
- Ensuite head and shower

Electrical Equipment

- (2) Kilo Pak Generators
- AGM batteries
- (2) 50 AMP Shore power
- 12V, 24V DC
- 110V, 220V AC

Mechanical Equipment

- Cruisair Chilled Water System (3)
- Sea Keeper Stabilized
- (2) Watermakers Inc. Watermakers (WMS 1200)
- Bow Thruster
- Koop Nautic Steering System
- (6) Racor Fuel Separators/Filtration
- Headhunter Fresh Water System:
- Rule Bilge Water System
- JenAir Air Compressor

Safety Equipment

- Fire Suppression System
- Kidde Smoke Detector
- Halon Fixed FM System
- Givins 6-man Life Rafts

- Life Ring
- (2) ACR GPIRBS
- Flares

Exclusions

- Owners personal items

Исключения

При продаже яхты исключаются личные вещи владельца.

Отказ от ответственности

Компания предоставляет описание судна или яхты добросовестно, но не может гарантировать точность этой информации, а также не ручается за техническое состояние. Покупатель должен проинструктировать своих агентов или оценщиков исследовать представленную информацию более подробно, по собственному желанию. Продажа судна или яхты, изменение цены или снятие с продажи будет происходить без предварительного уведомления.

ФОТОГРАФИИ

6791043_20180925115114919_1_XLARGE



6791043_20180925115120883_1_XLARGE



6791043_20180925115126440_1_XLARGE



6791043_20180925115131990_1_XLARGE



6791043_20180925115137872_1_XLARGE



6791043_20180925115220081_1_XLARGE



6791043_20180925115224900_1_XLARGE



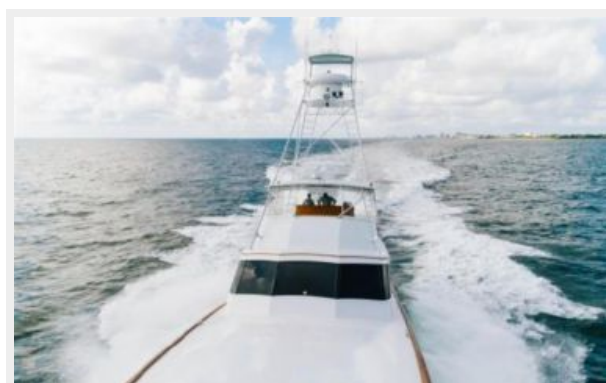
6791043_20180925115229865_1_XLARGE



6791043_20180925115249103_1_XLARGE



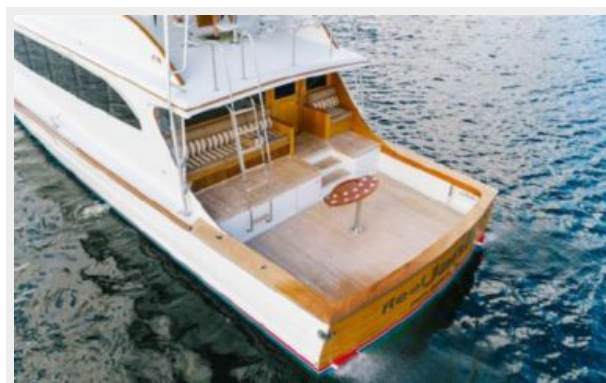
6791043_20180925115255924_1_XLARGE



6791043_20180925115238399_1_XLARGE



6791043_20180925115153300_1_XLARGE



6791043_20180925115201390_1_XLARGE



6791043_20180925115208940_1_XLARGE



6791043_20180925114854323_1_XLARGE

6791043_20180925114842509_1_XLARGE



6791043_20180925114926523_1_XLARGE

6791043_20180925114908992_1_XLARGE



6791043_20180925114938088_1_XLARGE

6791043_20180925115305631_1_XLARGE

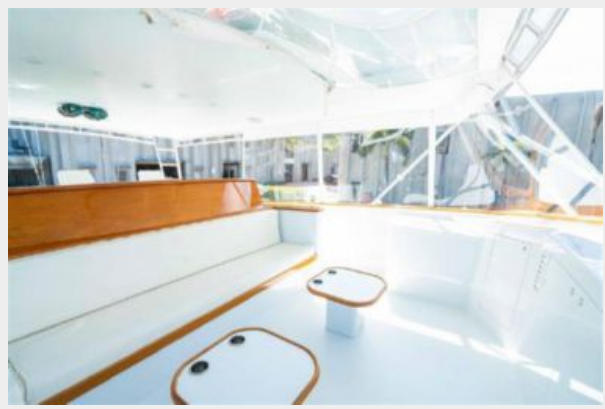


6791043_20180925115335470_1_XLARGE

6791043_20180925115356526_1_XLARGE



6791043_20180925115408595_1_XLARGE



6791043_20180925115417819_1_XLARGE



6791043_20180925120116679_1_XLARGE



6791043_20180925120203720_1_XLARGE



6791043_20180925120242806_1_XLARGE



6791043_20180925120150643_1_XLARGE



6791043_20180925120139986_1_XLARGE



6791043_20180925120015915_1_XLARGE



6791043_20180925120229347_1_XLARGE



6791043_20180925120041354_1_XLARGE



6791043_20180925120127376_1_XLARGE



6791043_20180925120054384_1_XLARGE



6791043_20180925115753763_1_XLARGE



6791043_20180925115839687_1_XLARGE



6791043_20180925115908634_1_XLARGE



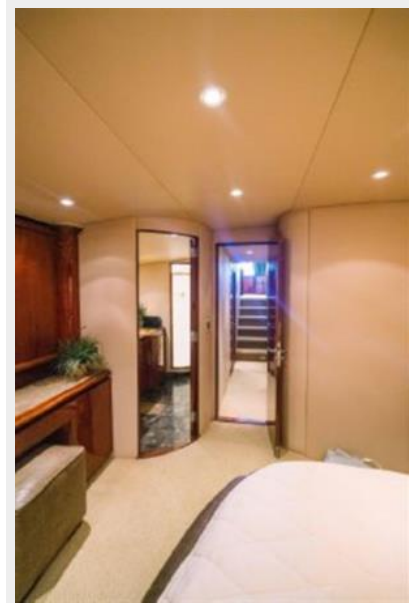
6791043_20180925115822568_1_XLARGE



6791043_20180925115936377_1_XLARGE



6791043_20180925120005014_1_XLARGE



6791043_20180925115725126_1_XLARGE



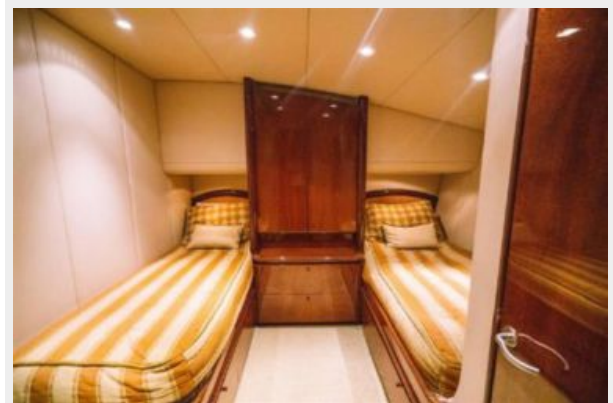
6791043_20180925115640963_1_XLARGE



6791043_20180925115655140_1_XLARGE



6791043_20180925115711930_1_XLARGE



6791043_20180925115448924_1_XLARGE



6791043_20180925115430270_1_XLARGE



6791043_20180925114954997_1_XLARGE



6791043_20180925115039313_1_XLARGE



6791043_20180925115618835_1_XLARGE



КОНТАКТЫ

Андрей Шестаков (Andrey Shestakov) – ведущий яхтенный брокер отдела продаж яхт и судов компании Shestakov Yacht Sales Inc. Официальный представитель Shestakov Yacht Sales Inc. для русскоговорящих клиентов в центральном офисе компании в Майами/Форт Лодердейл/Флорида/США.

Контактная информация

Email: andrey@shestakovyachtsales.com

Web: shestakovyachtsales.com

Телефоны

Краснодарский край: **+7(918)465-66-44**

США, Майами, Флорида: **+1(954)274-4435**

Время работы

Понедельник – Суббота: **9:00 - 21:00**
EDT

Воскресенье: **Закрито**

Адрес



Harbour Towne Marina, 850 NE 3rd St,
STE 213, Dania, FL 33004