

GIGI MAE — SCIALLINO



Судостроитель: [Sciallino](#)

Год постройки: 2004

Модель: Моторная яхта

Цена: **ЦЕНА ЯХТЫ ПО ЗАПРОСУ**

Местонахождение: United States

Длина общая: 32' 0" (9.75m)

Ширина: 10' 8" (3.25m)

Макс. осадка: 2' 6" (0.76m)

Крейс. скорость: 16 Kts. (18 MPH)

Купить **Gigi Mae — Sciallino** а также выбрать подходящую вам яхту из нашего каталога яхт вам поможет опытный яхтенный брокер Андрей Шестаков. На сегодняшний день компания **Shestakov Yacht Sales Inc.** имеет большое количество яхт в собственном списке продаж, а также тесно сотрудничает со всеми крупными яхтенными производителями по всему миру.

Для того чтобы купить яхту **Gigi Mae — Sciallino** а также проконсультироваться по любому вопросу связанному с покупкой, продажей, чартером яхт позвоните по телефону **+7(918)465-66-44**.

ОГЛАВЛЕНИЕ

ОГЛАВЛЕНИЕ	2
ХАРАКТЕРИСТИКИ	6
Обзор	6
Основная информация	6
Размеры	6
Скорость, вместимость и масса	6
Размещение	7
Корпус и палуба	7
Информация о двигателе	7
ПОДРОБНОЕ ОПИСАНИЕ	8
MAIN DESCRIPTION	8
SCIALLINO 30 ACCOMMODATIONS	8
SCIALLINO 30 HELM AND SALON AREA	8
SCIALLINO 30 ENGINE COMPARTMENT, HULL AND DECKS	8
SCIALLINO 30 DINGHY	8
SCIALLINO 30 GALLEY	9
SCIALLINO 30 ELECTRICAL AND PLUMBING	9
DISCLAIMER	9
Исключения	9
Отказ от ответственности	9
ФОТОГРАФИИ	10
01	10
02	10
03	10
04	10
05	11
06	11
07	11

08	11
09	12
10	12
11	12
12	12
15	13
14	13
17	13
16	13
18	14
20	14
21	14
22	14
23	14
24	14
26	15
25	15
27	15
28	15
29	16
30	16
31	16
32	16
33	17
34	17
35	17
36	17
38	18
37	18

39	18
40	18
41	19
42	19
43	19
46	19
48	19
47	19
50	20
49	20
51	20
52	20
55	21
53	21
56	21
60	21
61	22
62	22
63	22
65	22
66	22
67	22
69	23
68	23
70	23
71	23
72	23
73	23
74	24

76	24
КОНТАКТЫ	25
Контактная информация	25
Телефоны	25
Время работы	25
Адрес	25

ХАРАКТЕРИСТИКИ

Обзор

Although quite rare in the US, Sciallino (pronounced "Sha-lee-no"), is a well-respected and popular boat builder on the Northwestern coast of Italy with a 40 year history of superior workmanship that's been compared to Back Cove and Hinckley. The quality of materials is the first thing you notice when you see GiGi Mae, and as you look closer you realize they've brilliantly utilized the space for abundant storage and ease in moving around. Boarding is a cinch for humans and pets, you can fish off the aft, cook your prize to perfection in the galley, easily get to the bow, have great visibility from the helm, and sleep comfortably on the centerline queen. All in a convenient 30-foot LOA! The shape of the hull makes it a very stable ride that can stand up to even the roughest seas with her centerline keel and hard chines, rounded stern and semi-displacement design. She has plenty of power to cruise at 16 knots with her 315 hp Yanmar, and her maneuverability is enhanced by a bow thruster.

Основная информация

Тип судна: Моторная яхта

Модельный год: 2004

Год постройки: 2004

Страна: United States

Размеры

Длина общая: 32' 0" (9.75m)

Ширина: 10' 8" (3.25m)

Макс. осадка: 2' 6" (0.76m)

Трапы: 12' 0" (3.66m)

Скорость, вместимость и масса

Крейс. скорость: 16 Kts. (18 MPH)

Вместимость воды: 40 Gallons

Вместимость сточного бака: 30 Gallons

Объем топливного бака: 200 Gallons

Размещение

Всего кают: 2

Всего коек: 4

Всего ком. состава: 1

Корпус и палуба

Материал корпуса: Fiberglass

Информация о двигателе

Двигатели: 1

Производитель: Yanmar

Модель: 6LPA-STP

Тип двигателя: Inboard

Тип топлива: Diesel

ПОДРОБНОЕ ОПИСАНИЕ

MAIN DESCRIPTION

Although quite rare in the US, Sciallino (pronounced "Sha-lee-no"), is a well-respected and popular boat builder on the Northwestern coast of Italy with a 40 year history of superior workmanship that's been compared to Back Cove and Hinckley. The quality of materials is the first thing you notice when you see GiGi Mae, and as you look closer you realize they've brilliantly utilized the space for abundant storage and ease in moving around. Boarding is a cinch for humans and pets, you can fish off the aft, cook your prize to perfection in the galley, easily get to the bow, have great visibility from the helm, and sleep comfortably on the centerline queen. All in a convenient 30-foot LOA! The shape of the hull makes it a very stable ride that can stand up to even the roughest seas with her centerline keel and hard chines, rounded stern and semi-displacement design. She has plenty of power to cruise at 16 knots with her 315 hp Yanmar, and her maneuverability is enhanced by a bow thruster.

SCIALLINO 30 ACCOMMODATIONS

The air conditioned interior is enhanced by leather seating, teak and holly sole, a dinette that can make down into a double berth, private forward cabin with center queen memory-foam mattress, under-bed and starboard side storage, a guest berth with twin bunks, and well appointed galley. The comfy interior helm has a full complement of electronics, and with its bridge clearance of only about 12 feet, GiGi Mae can get you anywhere you want to go!

SCIALLINO 30 HELM AND SALON AREA

Teak helm with great visibility
Hynautic hydraulic steering
Garmin GPS/Chart plotter on swivel to reduce glare
Depthsounder
Ritchie compass
West Marine VHF 600DSC
Upgraded leather salon seating to port side of helm
Dinette (table can be lowered to create berth for 2 guests)

SCIALLINO 30 ENGINE COMPARTMENT, HULL AND DECKS

Yanmar 6LPA-STP 315 hp with approx 510 hours (fuel burn apx 2 mpg)
Mace 3.4 kw generator w/sound shield (approx 258 hours)
Vetus bow thruster, new motor 3/2021
Bottom paint 2020
Upgraded and enlarged rudder 2020
Bronze four-bladed prop
Marine Air 16,000 BTU air conditioning/heating
Aqua lift exhaust system
Two electric bilge pumps, 1600 gph each w/float switches
Stainless steel safety railings
Electric windlass
Nicro air vents in hatches

SCIALLINO 30 DINGHY

West Marine 8 ft RIB, new 2020
Mercury 4 stroke outboard
Stainless steel davits

SCIALINO 30 GALLEY

Single stainless steel sink 1-burner electric cook top Microwave new 2020 Cutting board Refrigerator/freezer, new 2020

SCIALINO 30 ELECTRICAL AND PLUMBING

30-amp shore power inlet Solar panel Charles 40 Amp 5000 SP 12V battery charger Generator - MASE 4kW (in sound shield box) Jabsco pump style head, sink and full shower Holding tank with macerator installed 2020 Raritan 6 gallon marine water heater

DISCLAIMER

The Company offers the details of this vessel in good faith but cannot guarantee or warrant the accuracy of this information nor warrant the condition of the vessel. A buyer should instruct his agents, or his surveyors, to investigate such details as the buyer desires validated. This vessel is offered subject to prior sale, price change, or withdrawal without notice.

Исключения

При продаже яхты исключаются личные вещи владельца.

Отказ от ответственности

Компания предоставляет описание судна или яхты добросовестно, но не может гарантировать точность этой информации, а также не ручается за техническое состояние. Покупатель должен проинструктировать своих агентов или оценщиков исследовать представленную информацию более подробно, по собственному желанию. Продажа судна или яхты, изменение цены или снятие с продажи будет происходить без предварительного уведомления.

ФОТОГРАФИИ

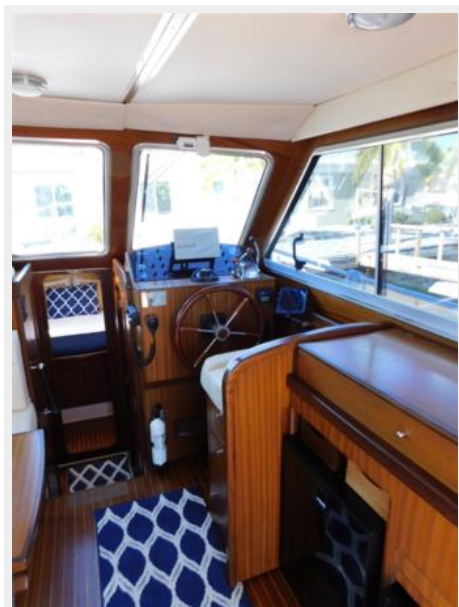
01



02



03



04



05



06



07



08



09



10



11



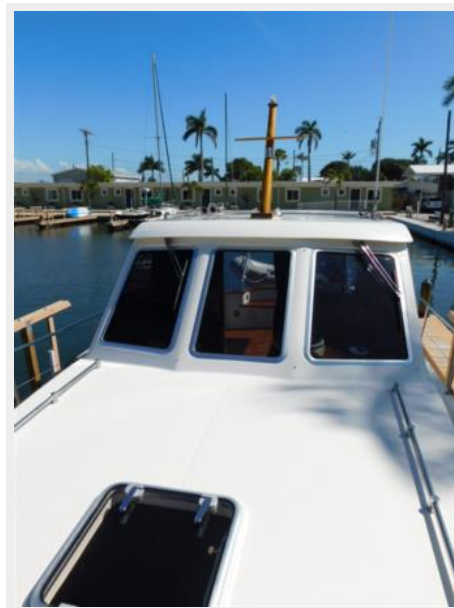
12



14



15



16



17



18



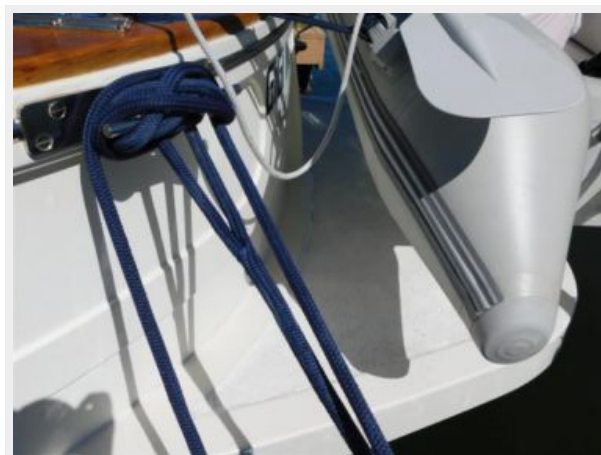
20



21



22



23



24



25



26



27



28



29



30



31



32



33



34



35



36



37



38



39



40



41



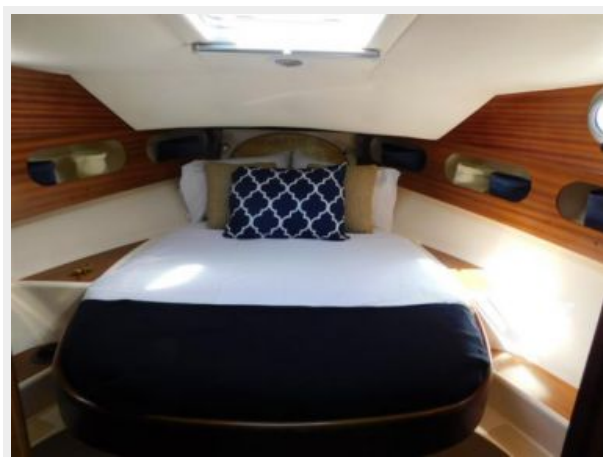
42



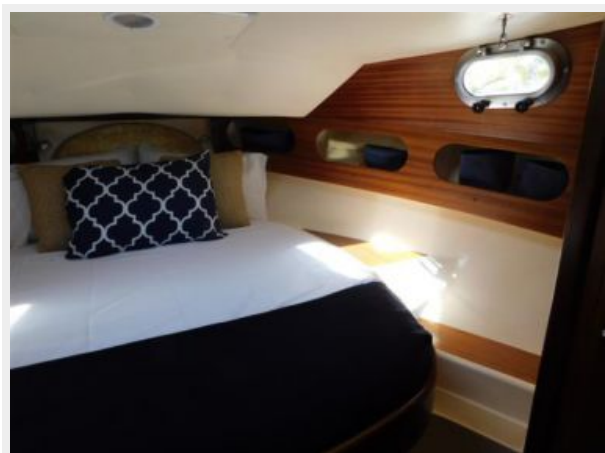
43



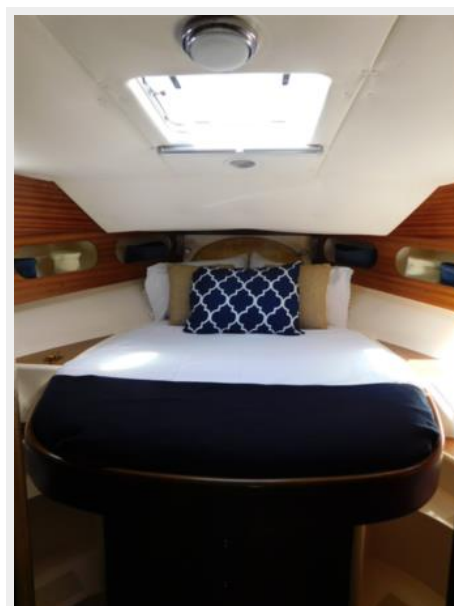
46



47



48



49



50



51



52



53



55



56



60



61



62



63



65



66



67



68



69



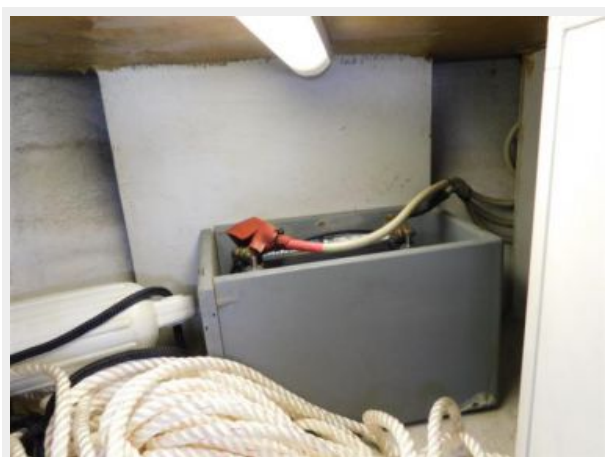
70



71



72



73



74



76



КОНТАКТЫ

Андрей Шестаков (Andrey Shestakov) – ведущий яхтенный брокер отдела продаж яхт и судов компании Shestakov Yacht Sales Inc. Официальный представитель Shestakov Yacht Sales Inc. для русскоговорящих клиентов в центральном офисе компании в Майами/Форт Лодердейл/Флорида/США.

Контактная информация

Email: andrey@shestakovyachtsales.com

Web: shestakovyachtsales.com

Телефоны

Краснодарский край: **+7(918)465-66-44**

США, Майами, Флорида: **+1(954)274-4435**

Время работы

Понедельник – Суббота: **9:00 - 21:00**
EDT

Воскресенье: **Закрето**

Адрес



Harbour Towne Marina, 850 NE 3rd St,
STE 213, Dania, FL 33004