

KIALOA III — SPARKMAN & STEPHENS



Судостроитель:
SPARKMAN & STEPHENS

Год постройки: 1975

Модель: Sloop

Цена: ЦЕНА ЯХТЫ ПО ЗАПРОСУ

Местонахождение: United States

Длина общая: 79' 0" (24.08m)

Ширина: 17' 6" (5.33m)

Мин. осадка: 11' 8" (3.56m)

Купить Kialoa III — SPARKMAN & STEPHENS а также выбрать подходящую вам яхту из нашего каталога яхт вам поможет опытный яхтенный брокер Андрей Шестаков. На сегодняшний день компания Shestakov Yacht Sales Inc. имеет большое количество яхт в собственном списке продаж, а также тесно сотрудничает со всеми крупными яхтенными производителями по всему миру.

Для того чтобы купить яхту Kialoa III — SPARKMAN & STEPHENS а также проконсультироваться по любому вопросу связанному с покупкой, продажей, чартером яхт позвоните по телефону **+7(918)465-66-44**.

ОГЛАВЛЕНИЕ

ОГЛАВЛЕНИЕ	2
ХАРАКТЕРИСТИКИ	4
Обзор	4
Основная информация	4
Размеры	4
Скорость, вместимость и масса	4
Размещение	5
Корпус и палуба	5
Информация о двигателе	5
ПОДРОБНОЕ ОПИСАНИЕ	6
Accommodations	6
Electrical	6
Electronics	7
Engine and Mechanical	7
Galley	8
Entertainment	8
Safety Equipment	8
Tenders	9
Исключения	9
Отказ от ответственности	9
ФОТОГРАФИИ	10
20210409_095801	10
20210409_095811	10
20210409_095825	10
20210409_095907	10
20210409_095937	10
20210409_100056	10
20210409_100120	11

20210409_100354	11
20210409_100641	11
DSC04179	11
DSC04180	11
DSC04182	11
DSC04183	12
DSC04185	12
DSC04190	12
DSC04191	12
DSC04194	12
DSC04195	12
DSC04196	13
DSC04197	13
DSC04198	13
DSC04199	13
20210407_103117	13
КОНТАКТЫ	14
Контактная информация	14
Телефоны	14
Время работы	14
Адрес	14

ХАРАКТЕРИСТИКИ

Обзор

It is not often one gets to own a piece of history. An ageless classic, K III is back in the US with all systems working and ready to continue her illustrious career. Known the world over, she will be recognized in every port her new owner enters and applauded in every race she enters. Her first owner, Jim Kilroy, wrote about her history and race record in *KIALOA, Dare to Win*. She held the Sydney - Hobart elapsed time record for many years and won that and the Transpac and many other races. Her rugged Palmer Johnson hull has been checked and her sloop rig (1978) is ready for another circumnavigation.

Основная информация

Тип судна: Sloop

Подкатегория: Cruising/Racing Sailboat

Модельный год: 1975

Год постройки: 1975

Страна: United States

Размеры

Длина общая: 79' 0" (24.08m)

Длина по ватерлинии: 65' 6" (19.96m)

Длина палубы: 76' 0" (23.16m)

Ширина: 17' 6" (5.33m)

Мин. осадка: 11' 8" (3.56m)

Скорость, вместимость и масса

Вместимость воды: 475 Gallons

Объем топливного бака: 205 Gallons

Размещение

Всего кают: 4

Всего коек: 9

Всего ком. состава: 4

Корпус и палуба

Материал корпуса: Aluminum

Комплектация корпуса: Moderate Fin

Отделка корпуса: Aluminum

Информация о двигателе

Двигатели: 1

Производитель: Cummins

Модель: 6BTA-5.9

Тип двигателя: Inboard

Тип топлива: Diesel

ПОДРОБНОЕ ОПИСАНИЕ

Accommodations

The master cabin is aft with large berths port and starboard and a private en-suite head and shower. Plenty of hanging locker and drawer space for clothes. Through the center line door forward to the navigation station on the port side and a companionway ladder on center line to the deck. The main salon has twin facing settees to port and a dining table to starboard with settees on either side. The two outboard settees convert to single berths. The engine and generator are under the center settees. At the forward end there is a freezer to port and a second companionway to the deck. Next forward to port is the private guest cabin with en-suite head and shower. To starboard is the galley. All the way forward is the crew quarters with 4 single berths, head and stowage for gear and sails

Electrical

Fisher panda generator 8.8 Koa – 2010

Mastervolt Chargemaster 24 Volt 80-3

Mobtronic battery controller

Outback single phase Inverter charger VFXR series 110 - 220V

Timerco Digital Timer

Fisher Panda 8KW generator in sound shield

3000 watt inverter with smart battery charger

24 volt DC system, 110 volt AC system, 12 volt converts for instruments

Distribution panel @ salon with (5) sub panels throughout vessel

Mastervolt 100 amp 3-stage automatic battery charger

AGM batteries

Battery parallel switches

Battery condition meter (2) 120 amp alternators on main engine

Bonding system

Shore power cord

Electronics

B&G Hercules 790

B&G 2000Wind Icom IC-M56 VHF radio S

Standard Horizon Eclipse VHF radio with DSC

Ritchie pedestal mounted compass(2)

Danforth Constellation compasses @ cockpit

Watermaker, pickled

Vetus Meteo LinerRaytheon

Ray-Nav 300 GPS

Simrad AP24

Heavy duty, oversized, auto pilot

Standard Horizon Eclipse Dsc

Engine and Mechanical

Cummins 5.9 liter, 270HP, fresh water cooled diesel engine (1997)

Twin-Disc 507-A transmission, rebuilt (1997)

Engine compartment insulation

Stainless steel shaftDripless shaft system

Propeller shaft brake

Maixprop 3-blade 32" bronze propeller

Maxiprop 2-blade 32" bronze propeller

Approximately 90 gallon day tank for fuel

Fuel filtration system

Automatic electric bilge pumps

Separ fuel filter polishing system

Galley

32 cu. ft. top-loading refrigerator

32 cu. ft. top-loading freezer

Force-10 3-burner gimbaled propane stove with oven

Stainless steel sea rail

Microwave oven 12 volt circulation fan

12 volt lighting 110 volt outlet

Teak & holly cabin sole

Formica counter

Double, deep-well, stainless steel sinks

Hot & cold pressure water system

Small overhead skylight/hatch

Abundant storage

Watermaker

Entertainment

Pioneer AVH-X2500BT tuner Radio

4 GTO JBL speakers (salon)

Two exterior speakers, not sure if they are working. under investigation

Safety Equipment

Epirb ACR

Three flash lights

Fire extinguisher

3 Life slin

Life bout lights

2 Man overboard module

ACR 406 EPIRB

2 Life rafts, need to be serviced

Electric and manual bilge pumps

Tenders

20 Hp Yamaha four stroke outboard

Achilles 12 ft tender

Исключения

При продаже яхты исключаются личные вещи владельца.

Отказ от ответственности

Компания предоставляет описание судна или яхты добросовестно, но не может гарантировать точность этой информации, а также не ручается за техническое состояние. Покупатель должен проинструктировать своих агентов или оценщиков исследовать представленную информацию более подробно, по собственному желанию. Продажа судна или яхты, изменение цены или снятие с продажи будет происходить без предварительного уведомления.

ФОТОГРАФИИ

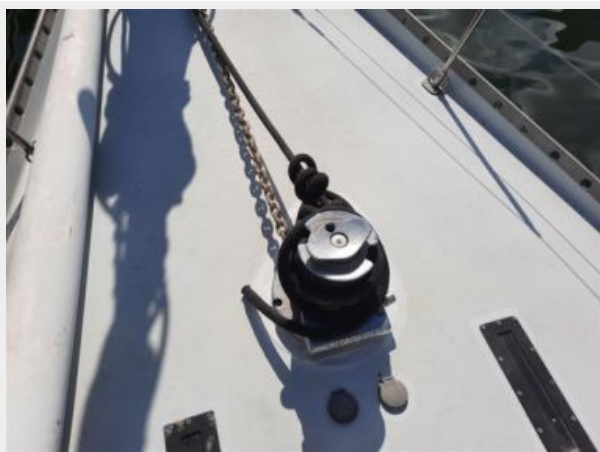
20210409_095801



20210409_095811



20210409_095825



20210409_095907



20210409_095937



20210409_100056



20210409_100120



20210409_100354



20210409_100641



DSC04179



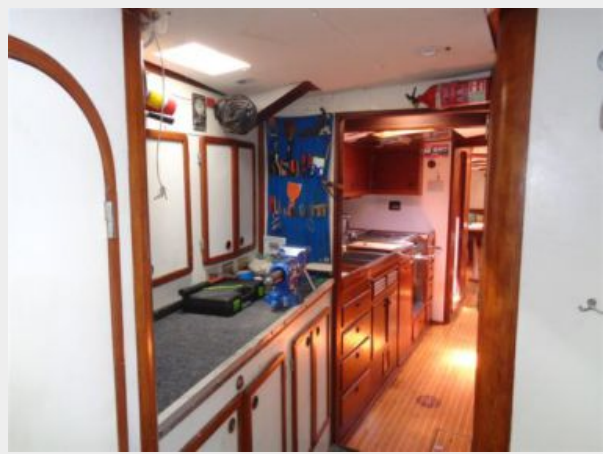
DSC04180



DSC04182



DSC04183



DSC04185



DSC04190



DSC04191



DSC04194



DSC04195



DSC04196



DSC04197



DSC04198



DSC04199



20210407_103117



КОНТАКТЫ

Андрей Шестаков (Andrey Shestakov) – ведущий яхтенный брокер отдела продаж яхт и судов компании Shestakov Yacht Sales Inc. Официальный представитель Shestakov Yacht Sales Inc. для русскоговорящих клиентов в центральном офисе компании в Майами/Форт Лодердейл/Флорида/США.

Контактная информация

Email: andrey@shestakovyachtsales.com

Web: shestakovyachtsales.com

Телефоны

Краснодарский край: **+7(918)465-66-44**

США, Майами, Флорида: **+1(954)274-4435**

Время работы

Понедельник – Суббота: **9:00 - 21:00**
EDT

Воскресенье: **Закрыто**

Адрес



Harbour Towne Marina, 850 NE 3rd St,
STE 213, Dania, FL 33004