

CREWS CONTROL — CHRIS CRAFT



Судостроитель: CHRIS CRAFT

Год постройки: 1986

Модель: Моторная яхта

Цена: **ЦЕНА ЯХТЫ ПО ЗАПРОСУ**

Местонахождение: United States

Длина общая: 48' 0" (14.63m)

Ширина: 14' 9" (4.50m)

Макс. осадка: 3' 6" (1.07m)

Крейс. скорость: 18 Kts. (21 MPH)

Макс. скорость: 22 Kts. (25 MPH)

Купить Crews Control — CHRIS CRAFT а также выбрать подходящую вам яхту из нашего каталога яхт вам поможет опытный яхтенный брокер Андрей Шестаков. На сегодняшний день компания Shestakov Yacht Sales Inc. имеет большое количество яхт в собственном списке продаж, а также тесно сотрудничает со всеми крупными яхтенными производителями по всему миру.

Для того чтобы купить яхту Crews Control — CHRIS CRAFT а также проконсультироваться по любому вопросу связанному с покупкой, продажей, чартером яхт позвоните по телефону **+7(918)465-66-44**.

ОГЛАВЛЕНИЕ

ОГЛАВЛЕНИЕ	2
ХАРАКТЕРИСТИКИ	5
Обзор	5
Основная информация	5
Размеры	5
Скорость, вместимость и масса	5
Размещение	6
Корпус и палуба	6
Информация о двигателе	6
ПОДРОБНОЕ ОПИСАНИЕ	7
MAIN DESCRIPTION	7
Tender	7
DISCLAIMER	7
Исключения	7
Отказ от ответственности	7
ФОТОГРАФИИ	8
1	8
2	8
3	8
4	8
5	8
6	8
7	9
8	9
9	9
10	9
11	9
12	9

13	10
14	10
15	10
16	10
17	10
18	10
19	11
20	11
21	11
22	11
23	11
24	11
25	12
26	12
27	12
28	12
29	12
30	12
31	13
32	13
33	13
34	13
35	13
36	13
37	14
38	14
39	14
40	14
41	14

42	14
43	15
44	15
45	15
46	15
47	15
48	15
49	16
50	16
51	16
52	16
53	16
54	16
55	17
56	17
57	17
58	17
59	17
60	17
КОНТАКТЫ	18
Контактная информация	18
Телефоны	18
Время работы	18
Адрес	18

ХАРАКТЕРИСТИКИ

Обзор

CREWS CONTROL This Chris Craft 48 yacht fisherman is a American made well maintained cockpit Motoryacht. Ideal for a live aboard. She is a spacious and comfortable cruiser with all the amenities. The salon is roomy and well planned with her galley down and adjoining dinette full size refrigerator and microwave she has all the comforts of home. This two stateroom two head yacht makes her easy for guests and extended cruising. Master stateroom features tub/shower combo. Aft deck for entertaining & a large cockpit with walk through transom to board your dinghy. The davit system is unique and easy to operate. The flybridge has a wrap around sofa and two captains chairs. Powered by twin 454 CI Crusaders she can cruise at 15 knots and tops out at 20 knots. She is a very stable, dry comfortable ride.

Основная информация

Тип судна: Моторная яхта

Подкатегория: Aft Cabin

Модельный год: 1986

Год постройки: 1986

Страна: United States

Открытая палуба мостика: Да

Размеры

Длина общая: 48' 0" (14.63m)

Ширина: 14' 9" (4.50m)

Макс. осадка: 3' 6" (1.07m)

Трапы: 12' 10" (3.91m)

Скорость, вместимость и масса

Крейс. скорость: 18 Kts. (21 MPH)

Макс. скорость: 22 Kts. (25 MPH)

Вместимость воды: 160 Gallons

Вместимость сточного бака: 40 Gallons

Объем топливного бака: 600 Gallons

Размещение

Всего кают: 2

Всего коек: 2

Всего ком. состава: 2

Корпус и палуба

Материал корпуса: Fiberglass

Информация о двигателе

Двигатели: 2

Производитель: Crusader

Модель: 454

Тип двигателя: Inboard

Тип топлива: Gas/Petrol

ПОДРОБНОЕ ОПИСАНИЕ

MAIN DESCRIPTION

CREWS CONTROL This Chris Craft 48 yacht fisherman is a American made well maintained cockpit Motoryacht. Ideal for a live aboard. She is a spacious and comfortable cruiser with all the amenities. The salon is roomy and well planned with her galley down and adjoining dinette full size refrigerator and microwave she has all the comforts of home. This two stateroom two head yacht makes her easy for guests and extended cruising. Master stateroom features tub/shower combo. Aft deck for entertaining & a large cockpit with walk through transom to board your dinghy. The davit system is unique and easy to operate. The flybridge has a wrap around sofa and two captains chairs. Powered by twin 454 CI Crusaders she can cruise at 15 knots and tops out at 20 knots. She is a very stable, dry comfortable ride.

Tender

This is a Zodiac Tender with a Mercury 5 hp outboard motor and fuel tank. Light weight and towable. Multiple seats and oar locks. Dinghy has handles and drain plug also lifting components for davit system.

DISCLAIMER

The Company offers the details of this vessel in good faith but cannot guarantee or warrant the accuracy of this information nor warrant the condition of the vessel. A buyer should instruct his agents, or his surveyors, to investigate such details as the buyer desires validated. This vessel is offered subject to prior sale, price change, or withdrawal without notice.

Исключения

При продаже яхты исключаются личные вещи владельца.

Отказ от ответственности

Компания предоставляет описание судна или яхты добросовестно, но не может гарантировать точность этой информации, а также не ручается за техническое состояние. Покупатель должен проинструктировать своих агентов или оценщиков исследовать представленную информацию более подробно, по собственному желанию. Продажа судна или яхты, изменение цены или снятие с продажи будет происходить без предварительного уведомления.

ФОТОГРАФИИ

1



2



3



4



5



6



7



8



9



10



11



12



13



14



15



16



17



18



19



20



21



22



23



24



25



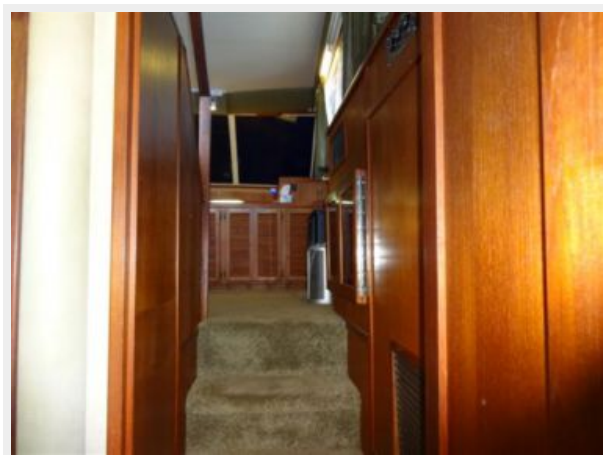
26



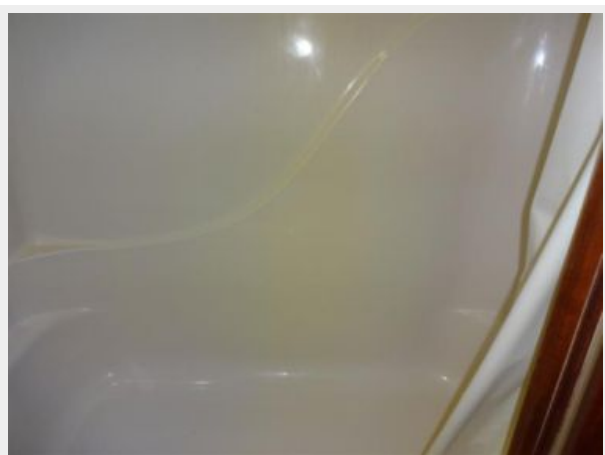
27



28



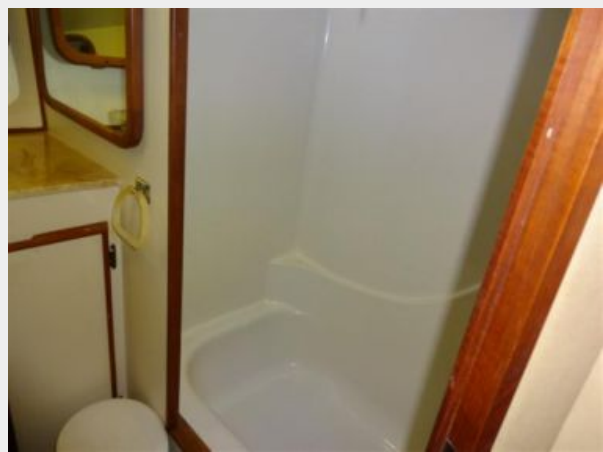
29



30



31



32



33



34



35



36



37



38



39



40



41



42



43



44



45



46



47



48



49



50



51



52



53



54



55



56



57



58



59



60



КОНТАКТЫ

Андрей Шестаков (Andrey Shestakov) – ведущий яхтенный брокер отдела продаж яхт и судов компании Shestakov Yacht Sales Inc. Официальный представитель Shestakov Yacht Sales Inc. для русскоговорящих клиентов в центральном офисе компании в Майами/Форт Лодердейл/Флорида/США.

Контактная информация

Email: andrey@shestakovyachtsales.com

Web: shestakovyachtsales.com

Телефоны

Краснодарский край: **+7(918)465-66-44**

США, Майами, Флорида: **+1(954)274-4435**

Время работы

Понедельник – Суббота: **9:00 - 21:00**
EDT

Воскресенье: **Закрито**

Адрес



Harbour Towne Marina, 850 NE 3rd St,
STE 213, Dania, FL 33004