

BABOUSHA — RIVA



Судостроитель: RIVA

Год постройки: 2008

Модель: Моторная яхта

Цена: **ЦЕНА ЯХТЫ ПО ЗАПРОСУ**

Местонахождение: Italy

Длина общая: 116' 2" (35.40m)

Ширина: 23' 3" (7.08m)

Макс. осадка: 67' 4" (20.50m)

Крейс. скорость: 23 Kts. (26 MPH)

Макс. скорость: 27 Kts. (31 MPH)

Купить Babousha — RIVA а также выбрать подходящую вам яхту из нашего каталога яхт вам поможет опытный яхтенный брокер Андрей Шестаков. На сегодняшний день компания Shestakov Yacht Sales Inc. имеет большое количество яхт в собственном списке продаж, а также тесно сотрудничает со всеми крупными яхтенными производителями по всему миру.

Для того чтобы купить яхту Babousha — RIVA а также проконсультироваться по любому вопросу связанному с покупкой, продажей, чартером яхт позвоните по телефону **+7(918)465-66-44**.

ОГЛАВЛЕНИЕ

ОГЛАВЛЕНИЕ	2
ХАРАКТЕРИСТИКИ	5
Основная информация	5
Размеры	5
Скорость, вместимость и масса	5
Размещение	5
Корпус и палуба	5
Информация о двигателе	6
ПОДРОБНОЕ ОПИСАНИЕ	7
Accommodations	7
Machinery	7
Generators & Auxiliary equipment	7
Ancillary equipment	7
Deck Equipment	8
Tenders	8
Refit summary	8
Исключения	10
Отказ от ответственности	10
ФОТОГРАФИИ	11
1	11
2	11
riva-115-athena-babousha-navigation-2	11
athena231ph_bluepassion	11
athena209ph_bluepassion	11
athena314ph_bluepassion	11
athena315ph_bluepassion	12
athena319ph_bluepassion	12
athena320ph_bluepassion	12

athena328ph_bluepassion	12
athena300ph_bluepassion	12
athena326ph_bluepassion	12
athena190ph_bluepassion	12
athena198ph_bluepassion	12
athena196ph_bluepassion	13
athena142ph_bluepassion	13
athena138ph_bluepassion	13
athena134ph_bluepassion	13
athena160ph_bluepassion	13
athena166ph_bluepassion	13
athena002ph_bluepassion	13
athena005ph_bluepassion	13
athena012ph_bluepassion	14
athena015ph_bluepassion	14
athena027ph_bluepassion	14
athena021ph_bluepassion	14
athena029ph_bluepassion	14
athena030ph_bluepassion	14
athena033ph_bluepassion	14
athena146ph_bluepassion	14
athena265ph_bluepassion	15
athena267ph_bluepassion	15
athena130ph_bluepassion	15
athena108ph_bluepassion	15
athena106ph_bluepassion	15
athena115ph_bluepassion	15
athena251ph_bluepassion	15
КОНТАКТЫ	16

Контактная информация	16
Телефоны	16
Время работы	16
Адрес	16

ХАРАКТЕРИСТИКИ

Основная информация

Тип судна: Моторная яхта

Модельный год: 2008

Год постройки: 2008

Год обновления: 2016

Страна: Italy

Размеры

Длина общая: 116' 2" (35.40m)

Ширина: 23' 3" (7.08m)

Макс. осадка: 67' 4" (20.50m)

Скорость, вместимость и масса

Крейс. скорость: 23 Kts. (26 MPH)

Макс. скорость: 27 Kts. (31 MPH)

Чистый вес: 237 Pounds

Вместимость воды: 1056.688208 Gallons

Объем топливного бака: 6194.8346194
Gallons

Размещение

Всего кают: 5

Спальные места: 10

Спальных мест экипажа: 5

Корпус и палуба

Материал корпуса: GRP

Информация о двигателе

Двигатели: 2

Производитель: MTU

Модель: 12V M90

Тип двигателя: Inboard

Тип топлива: Diesel

ПОДРОБНОЕ ОПИСАНИЕ

Accommodations

Accommodates 10 guests in 5 spacious cabins

- Master stateroom on the main deck
- 2 x double staterooms
- 2 x twin staterooms on the lower deck

Can sleep 5 x crew

Machinery

Engines: 2 x MTU 12V M90 2040 kw (2700 hp) @ 2100 rpm

Engine hours (April 2021):

- STBD: 2,293
- Port: 2,297

Steering & propulsion:

- Reverse gears ZF (model: 4650 A)
- Shaft: Aquamet 17
- Blade: Nibral
- Seal Rexmar TS

Generators & Auxiliary equipment

Generators: 2 x Kohler Power system 50 Hz (model: 50EFOZD)

Generator hours (April 2021): 8,939 and 9,394 respectively

Electrical:

- AC power supply 220V single phase 380V three phase
- Frequency 50Hz
- DC power supply 24V
- Battery charger Mass

Ancillary equipment

- Bow thruster: stabiliser power pack 20" ABT
- Gearbox gangway: Super Platinum Inside Lux 380 V Solenoid valve
- Antirolling gyro MSM 4000B1A
- Hamman sewage treatment
- Bilge separator
- Water maker Idromar 180 lt/hr
- Transfer oil pump Reverso GP 3025
- Diesel oil separator Alfa Laval Tuma MAB 104B 14/24
- Black water vacuum pumo 2 x Jets 25 MBA
- Boiler for A/C Condaria 3 x 6 kw
- Fire pump ACM BT 501 230 400V 50 Hz
- Bilge pump ACM BT 501
- Sea water pump for A/C CB 41E
- Hot water pump for /C CB 41E
- Grey water pump MV44
- Transfer fuel pump 2 x CP40 S
- Fresh water pressure system 2Jet 518 VE
- Hot water circulation pump 2 x Grundfos UP B serie 100
- Emergency rudder pump
- Boiler 2 x Perla 5
- Water diesel oil separator MM/EE 2 x Separ 2000/40 UMS
- Water diesel oil separator DD/EE 2 x Racor 500 FG
- Anchor windlass 2 x Lofrans Vertical Ercole
- Winches 2 x Lofrans Capstan T 2500W
- Windlass 2 x Lofrans Vertical Ercole T 3500 W
- Emergency manual pump Excelsion 5
- A/C system WM RE 60004 CO2
- Conditioning filter Idromar CT3R1

Deck Equipment

Swimming ladder

Tenders

Williams tender

Refit summary

2016:

- Hull painting
- Teak repairs
- Interior upgrades
- New TV elevator mechanism
- New sunbrella cushions
- New aft teak table
- New table for 8 pax (Corian table top)

2017:

- Engine service

2018:

- Bathing ladder service
- New sea water pump
- Watermaker service
- New wi-fi system
- New UPS system

2019:

- Watermaker booster pump replaced
- A/C system maintenance
- Generator annual service
- Full QL3 on engines
- MTU engines: new turbos
- 12 x new injectors (stbd engine)
- New pumps

2020:

- Shafts, propellers & pumps maintenance
- QLR3 service on port engine
- Annual generator service
- Teak rubber change
- Anchor extension (30m)
- Life raft & fire extinguishers inspection & service
- Underwater cleaning
- Icemaker check

- Tanks cleaning
- Hamman service
- New bearing shafts & seals
- Alfa Laval maintenance
- New windlass
- New Wi-Fi device

2021:

- Desalinator maintenance
- Generator batteries change
- Washer & dishwasher maintenance
- A/C maintenance
- SSB battery replacement
- VHF service battery replacement
- MTU service battery replacement
- Megger test
- Tender & safety equipment annual maintenance
- Hull anodes change

Исключения

При продаже яхты исключаются личные вещи владельца.

Отказ от ответственности

Компания предоставляет описание судна или яхты добросовестно, но не может гарантировать точность этой информации, а также не ручается за техническое состояние. Покупатель должен проинструктировать своих агентов или оценщиков исследовать представленную информацию более подробно, по собственному желанию. Продажа судна или яхты, изменение цены или снятие с продажи будет происходить без предварительного уведомления.

ФОТОГРАФИИ

1



2



riva-115-athena-babousha-navigation-2

athena231ph_bluepassion



athena209ph_bluepassion

athena314ph_bluepassion



athena315ph_bluepassion



athena319ph_bluepassion



athena320ph_bluepassion



athena328ph_bluepassion



athena300ph_bluepassion



athena326ph_bluepassion



athena190ph_bluepassion



athena198ph_bluepassion



athena196ph_bluepassion



athena142ph_bluepassion



athena138ph_bluepassion



athena134ph_bluepassion



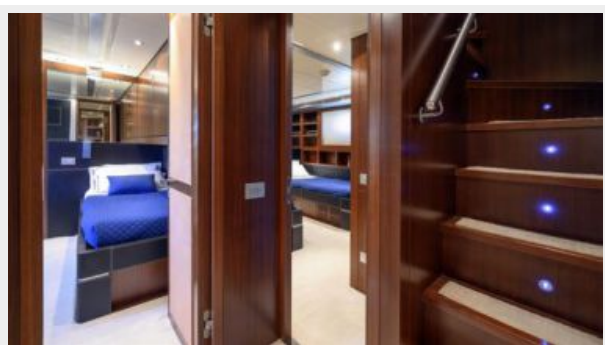
athena160ph_bluepassion



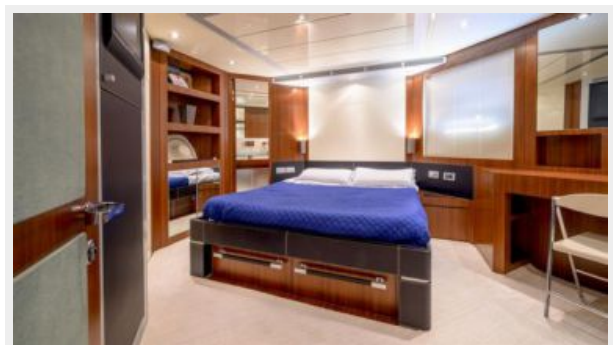
athena166ph_bluepassion



athena002ph_bluepassion



athena005ph_bluepassion



athena012ph_bluepassion



athena015ph_bluepassion



athena027ph_bluepassion



athena021ph_bluepassion



athena029ph_bluepassion



athena030ph_bluepassion



athena033ph_bluepassion



athena146ph_bluepassion



athena265ph_bluepassion



athena267ph_bluepassion



athena130ph_bluepassion



athena108ph_bluepassion



athena106ph_bluepassion



athena115ph_bluepassion



athena251ph_bluepassion



КОНТАКТЫ

Андрей Шестаков (Andrey Shestakov) – ведущий яхтенный брокер отдела продаж яхт и судов компании Shestakov Yacht Sales Inc. Официальный представитель Shestakov Yacht Sales Inc. для русскоговорящих клиентов в центральном офисе компании в Майами/Форт Лодердейл/Флорида/США.

Контактная информация

Email: andrey@shestakovyachtsales.com

Web: shestakovyachtsales.com

Телефоны

Краснодарский край: **+7(918)465-66-44**

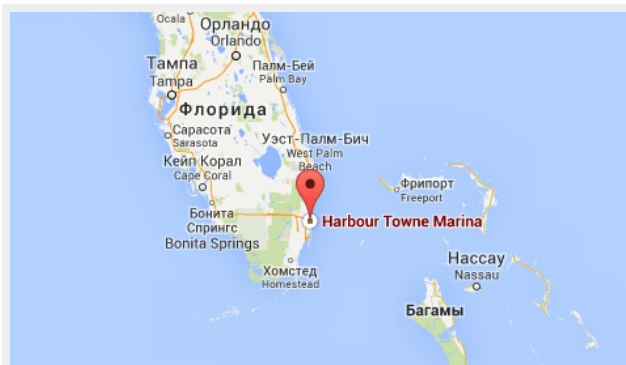
США, Майами, Флорида: **+1(954)274-4435**

Время работы

Понедельник – Суббота: **9:00 - 21:00**
EDT

Воскресенье: **Закрето**

Адрес



Harbour Towne Marina, 850 NE 3rd St,
STE 213, Dania, FL 33004