

## ESCAPE — HATTERAS



**Судостроитель:** HATTERAS

**Год постройки:** 1994

**Модель:** Моторная яхта

**Цена:** **ЦЕНА ЯХТЫ ПО ЗАПРОСУ**

**Местонахождение:** United States

**Длина общая:** 40' 0" (12.19m)

**Ширина:** 13' 7" (4.14m)

**Мин. осадка:** 4' 9" (1.45m)

**Макс. осадка:** 5' 0" (1.52m)

**Крейс. скорость:** 12 Kts. (14 MPH)

**Макс. скорость:** 20 Kts. (23 MPH)

Купить **Escape — HATTERAS** а также выбрать подходящую вам яхту из нашего каталога яхт вам поможет опытный яхтенный брокер Андрей Шестаков. На сегодняшний день компания **Shestakov Yacht Sales Inc.** имеет большое количество яхт в собственном списке продаж, а также тесно сотрудничает со всеми крупными яхтенными производителями по всему миру.

Для того чтобы купить яхту **Escape — HATTERAS** а также проконсультироваться по любому вопросу связанному с покупкой, продажей, чартером яхт позвоните по телефону **+7(918)465-66-44**.

# ОГЛАВЛЕНИЕ

ОГЛАВЛЕНИЕ	2
ХАРАКТЕРИСТИКИ	5
Обзор	5
Основная информация	5
Размеры	5
Скорость, вместимость и масса	5
Размещение	6
Корпус и палуба	6
Информация о двигателе	6
ПОДРОБНОЕ ОПИСАНИЕ	7
MAIN DESCRIPTION	7
WALKTHROUGH	7
ELECTRICAL	7
Electronics	7
DECK	8
Mechanical	8
DISCLAIMER	8
Исключения	8
Отказ от ответственности	8
ФОТОГРАФИИ	9
1	9
2	9
3	9
4	9
5	9
6	10
7	10
8	10

9	10
10	10
11	10
12	11
13	11
14	11
15	11
16	11
17	11
18	12
19	12
20	12
21	12
22	12
23	12
24	13
25	13
26	13
27	13
28	13
29	13
30	14
31	14
32	14
33	14
34	14
35	14
36	15
37	15

---

38	15
39	15
40	15
41	15
42	16
43	16
44	16
45	16
46	16
47	16
48	17
<b>КОНТАКТЫ</b>	<b>18</b>
Контактная информация	18
Телефоны	18
Время работы	18
Адрес	18

# ХАРАКТЕРИСТИКИ

## Обзор

**"ESCAPE" 1994 HATTERAS 40 DOUBLE CABIN**The 40 Double Cabin is one of Hatteras' most popular models. Escape has the alternate layout that Hatteras offered in later models. Some of the changes include : \*Larger forward stateroom \*Larger galley \*Redesigned flybridge \*Dedicated locker for a washer & dryer In 2020 Escape's galley had a major makeover (countertops/cabinets/cooktop and convection oven), also in 2020 her flybridge & sundeck received a full enclosure. In 2018 a Garmin 1242 Touch MFD was installed, and her clutch & throttle controls were replaced. Escape traveled up to the Georgia coast during spring and back to Florida in the fall. Escape shows very well and is an excellent example of a well maintained Hatteras 40.

## Основная информация

**Тип судна:** Моторная яхта

**Подкатегория:** Aft Cabin

**Модельный год:** 1994

**Год постройки:** 1994

**Страна:** United States

## Размеры

**Длина общая:** 40' 0" (12.19m)

**Ширина:** 13' 7" (4.14m)

**Мин. осадка:** 4' 9" (1.45m)

**Макс. осадка:** 5' 0" (1.52m)

**Трапы:** 15' 9" (4.80m)

## Скорость, вместимость и масса

**Крейс. скорость:** 12 Kts. (14 MPH)

**Макс. скорость:** 20 Kts. (23 MPH)

**Вместимость воды:** 110 Gallons

**Вместимость сточного бака:** 60 Gallons

**Объем топливного бака:** 360 Gallons

## Размещение

---

Всего кают: 2

## Корпус и палуба

---

Материал корпуса: Fiberglass

## Информация о двигателе

---

Двигатели: 2

Производитель: Caterpillar

Модель: 3208

Тип двигателя: Inboard

Тип топлива: Diesel

---

# ПОДРОБНОЕ ОПИСАНИЕ

---

## MAIN DESCRIPTION

---

**"ESCAPE" 1994 HATTERAS 40 DOUBLE CABIN**The 40 Double Cabin is one of Hatteras' most popular models. Escape has the alternate layout that Hatteras offered in later models. Some of the changes include : \*Larger forward stateroom\* Larger galley\* Redesigned flybridge\* Dedicated locker for a washer & dryer In 2020 Escape's galley had a major makeover (countertops/cabinets/cooktop and convection oven), also in 2020 her flybridge & sundeck received a full enclosure. In 2018 a Garmin 1242 Touch MFD was installed, and her clutch & throttle controls were replaced. Escape traveled up to the Georgia coast during spring and back to Florida in the fall. Escape shows very well and is an excellent example of a well maintained Hatteras 40.

## WALKTHROUGH

---

Escape offers a comfortable all weather **Sundeck** and **Flybridge** area thanks to her full enclosure. The traffic flow of the flybridge/sundeck and salon make for excellent living areas that are easily accessed. A fiberglass swim platform with ladder is fitted on the transom. Escape's **Salon** offers a dinette, bar/cabinet and a sleeper sofa. A dedicated air conditioning unit with outlets & air return located in the overhead services the salon. Headroom is 6'4". Escape's **Galley** is open with ample storage in cabinets and drawers. Her galley is equipped with : \*GE Profile convection/microwave oven\* Electric cooktop\* Dometic upright fridge/freezer\* 110 outlets for appliances Escape's **Forward Stateroom** has two large bunk beds, drawers and a hanging locker. There is a large head, vacuflush toilet and a separate shower that is accessed from inside the stateroom or from the galley area. There is a shared air conditioning unit with the master stateroom. Headroom is 6'3". Escape's **Master Stateroom** offers a queen centerline bed with numerous drawers and a large hanging locker. Air conditioning control is shared with the forward stateroom. Her master stateroom has a private head with separate shower and a vacuflush toilet. Headroom is 6'5" in both stateroom & head.

## ELECTRICAL

---

30 amp shorepower inlet 50 amp shorepower inlet Onan 8kw Generator Mastervolt Chargemaster 12/50-3 Alternators (2) 8D Batteries house & starting with parallel switch DieHard Group 24 starting battery (generator) Monitor gauges at main breaker panel

## Electronics

---

Garmin 1242 Touch MFD (2018) Garmin GPSmap 440s Simrad AP20 autopilot Furuno FET radar (needs service/replacement) Icom VHF KVH dome 32" Sony TV 19" Toshiba TV

---

## DECK

---

Simpson Lawrence windlass (controls at helm & on foredeck) 36 lb CQR anchor with chain & rode  
Bennett trim tabs  
Automatic Fire Suppression System in engine room  
Guest searchlight with remote controls  
Hynautic steering system (2)  
Vacuflush toilets with overboard discharge pump (2)  
16k Dometic air conditioners  
Washer/dryer (needs replacement)  
Horn

---

## Mechanical

---

(2) Cat 3208 TA 375hp Port - 1291 hrs / Stbd - 1120 hrs Owner reports  
35gph @ 1800 rpm (12 kts) Twin Disc transmissions (2) Racor 500 fuel filters (2) Five blade  
propellers  
Conventional flax packing (shafts) Onan 8kw Generator 290 hrs

---

## DISCLAIMER

---

The Company offers the details of this vessel in good faith but cannot guarantee or warrant the accuracy of this information nor warrant the condition of the vessel. A buyer should instruct his agents, or his surveyors, to investigate such details as the buyer desires validated. This vessel is offered subject to prior sale, price change, or withdrawal without notice.

---

## Исключения

---

При продаже яхты исключаются личные вещи владельца.

---

## Отказ от ответственности

---

Компания предоставляет описание судна или яхты добросовестно, но не может гарантировать точность этой информации, а также не ручается за техническое состояние. Покупатель должен проинструктировать своих агентов или оценщиков исследовать представленную информацию более подробно, по собственному желанию. Продажа судна или яхты, изменение цены или снятие с продажи будет происходить без предварительного уведомления.



# ФОТОГРАФИИ



1



2



3



4



5



6



7



8



9



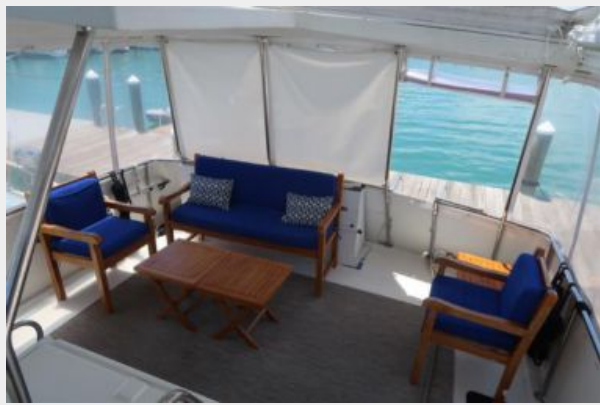
10



11



12



13



14



15



16



17



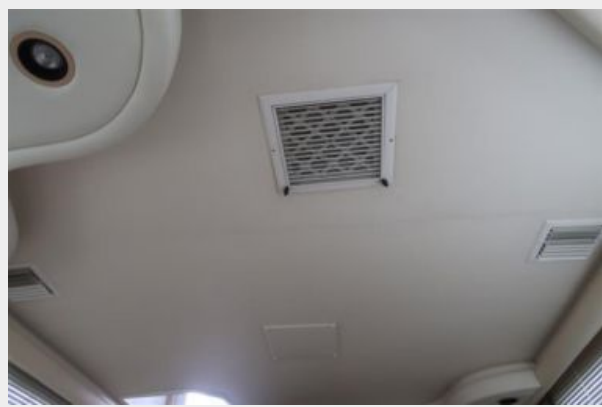
18



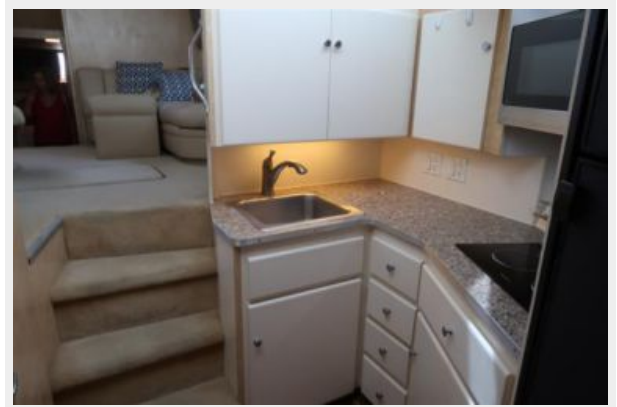
19



20



21



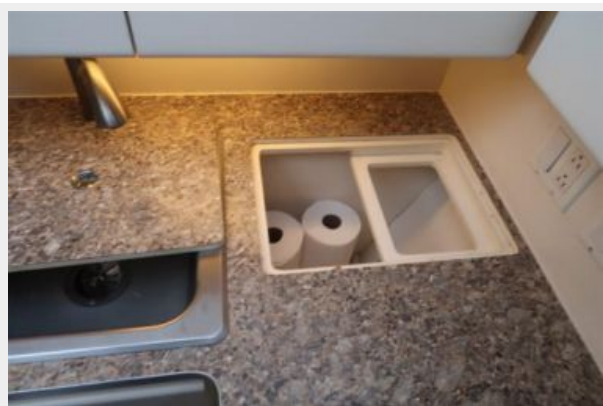
22



23



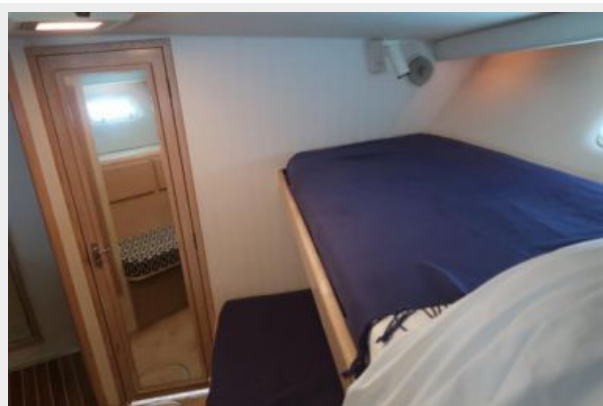
24



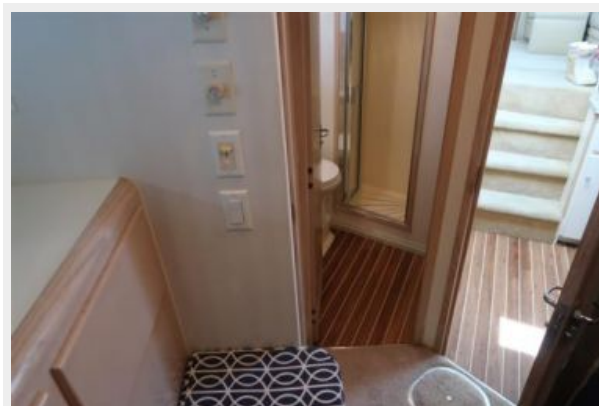
25



26



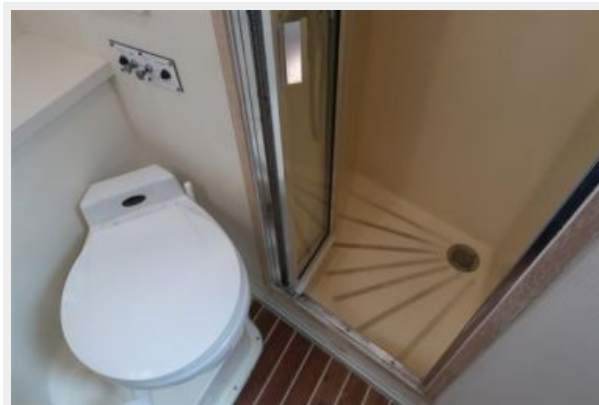
27



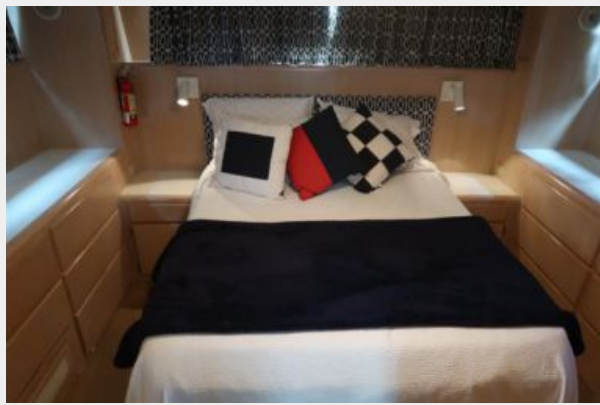
28



29



30



31



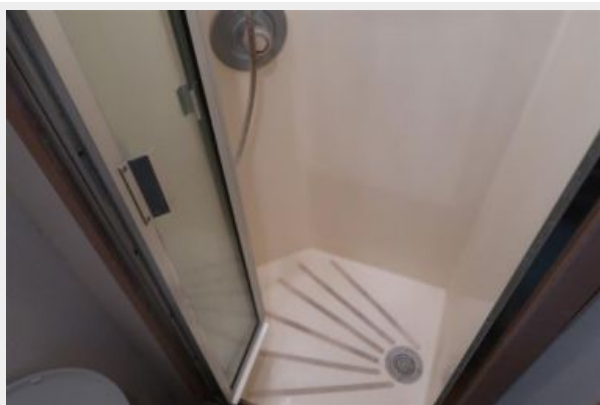
32



33



34



35



36



37



38



39



40



41



42



43



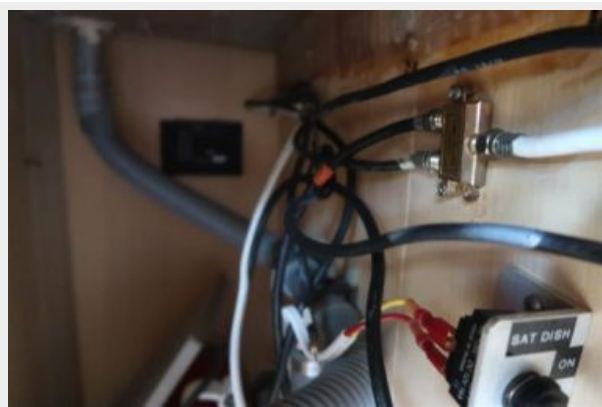
44



45



46



47





48



# КОНТАКТЫ

---

Андрей Шестаков (Andrey Shestakov) – ведущий яхтенный брокер отдела продаж яхт и судов компании Shestakov Yacht Sales Inc. Официальный представитель Shestakov Yacht Sales Inc. для русскоговорящих клиентов в центральном офисе компании в Майами/Форт Лодердейл/Флорида/США.

## Контактная информация

---

Email: [andrey@shestakovyachtsales.com](mailto:andrey@shestakovyachtsales.com)

Web: [shestakovyachtsales.com](http://shestakovyachtsales.com)

## Телефоны

---

Краснодарский край: **+7(918)465-66-44**

США, Майами, Флорида: **+1(954)274-4435**

## Время работы

---

Понедельник – Суббота: **9:00 - 21:00**  
EDT

Воскресенье: **Закрыто**

## Адрес

---



Harbour Towne Marina, 850 NE 3rd St,  
STE 213, Dania, FL 33004