

TOP DOG — ISLAND PILOT



Судостроитель: ISLAND PILOT

Год постройки: 2011

Модель: Trawler Yacht

Цена: ЦЕНА ЯХТЫ ПО ЗАПРОСУ

Местонахождение: United States

Длина общая: 53' 0" (16.15m)

Ширина: 16' 9" (5.11m)

Макс. осадка: 4' 6" (1.37m)

Крейс. скорость: 19 Kts. (22 MPH)

Макс. скорость: 27 Kts. (31 MPH)

Купить **Top Dog — ISLAND PILOT** а также выбрать подходящую вам яхту из нашего каталога яхт вам поможет опытный яхтенный брокер Андрей Шестаков. На сегодняшний день компания **Shestakov Yacht Sales Inc.** имеет большое количество яхт в собственном списке продаж, а также тесно сотрудничает со всеми крупными яхтенными производителями по всему миру.

Для того чтобы купить яхту **Top Dog — ISLAND PILOT** а также проконсультироваться по любому вопросу связанному с покупкой, продажей, чартером яхт позвоните по телефону **+7(918)465-66-44**.

ОГЛАВЛЕНИЕ

ОГЛАВЛЕНИЕ	2
ХАРАКТЕРИСТИКИ	3
Обзор	3
Основная информация	3
Размеры	3
Скорость, вместимость и масса	3
Размещение	3
Корпус и палуба	4
Информация о двигателе	4
ФОТОГРАФИИ	5
КОНТАКТЫ	12
Контактная информация	12
Телефоны	12
Время работы	12
Адрес	12

ХАРАКТЕРИСТИКИ

Обзор

This 535 ISLAND PILOT is in outstanding condition. This vessel is well maintained and the best value on the market of any 50' + vessel featuring Sea-keeper stabilization, low hour Volvo D-11 Motors, IPS 900 Drives and three station joystick controls.

Основная информация

Тип судна: Trawler Yacht

Модельный год: 2012

Год постройки: 2011

Страна: United States

Регистрационный номер: 1235860

Размеры

Длина общая: 53' 0" (16.15m)

Длина палубы: 53' 6" (16.31m)

Ширина: 16' 9" (5.11m)

Макс. осадка: 4' 6" (1.37m)

Скорость, вместимость и масса

Крейс. скорость: 19 Kts. (22 MPH)

Макс. скорость: 27 Kts. (31 MPH)

Водоизмещение: 60000 Pounds

Вместимость воды: 200 Gallons

Вместимость сточного бака: 100 Gallons Объем топливного бака: 600 Gallons

Размещение

Всего кают: 2

Корпус и палуба

Материал корпуса: Fiberglass

Информация о двигателе

Двигатели: 2

Производитель: Volvo Penta

Модель: D11 with IPS-900 Drives

Тип двигателя: Inboard

Тип топлива: Diesel

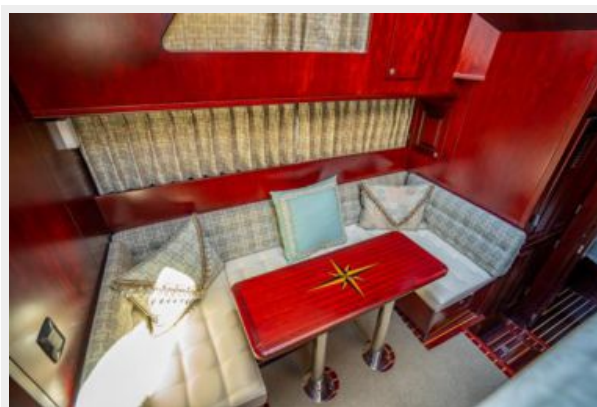
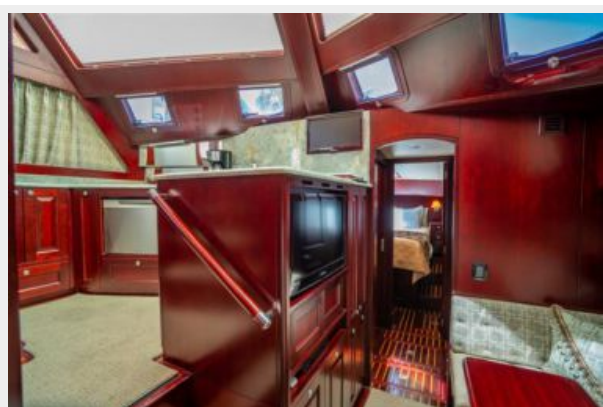
ФОТОГРАФИИ

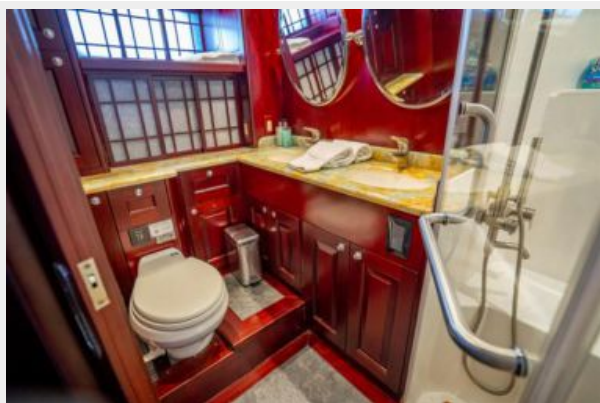


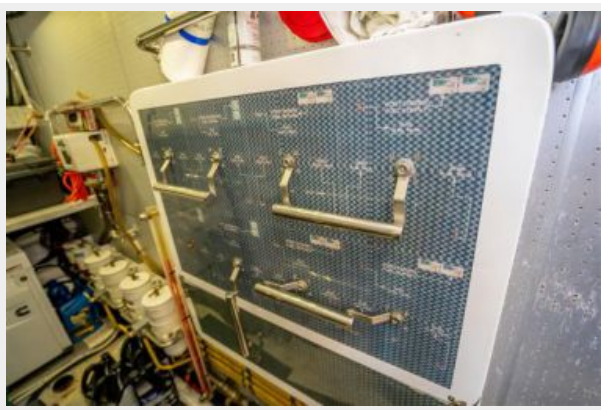












КОНТАКТЫ

Андрей Шестаков (Andrey Shestakov) – ведущий яхтенный брокер отдела продаж яхт и судов компании Shestakov Yacht Sales Inc. Официальный представитель Shestakov Yacht Sales Inc. для русскоговорящих клиентов в центральном офисе компании в Майами/Форт Лодердейл/Флорида/США.

Контактная информация

Email: andrey@shestakovyachtsales.com

Web: shestakovyachtsales.com

Телефоны

Краснодарский край: **+7(918)465-66-44**

США, Майами, Флорида: **+1(954)274-4435**

Время работы

Понедельник – Суббота: **9:00 - 21:00**
EDT

Воскресенье: **Закрето**

Адрес



Harbour Towne Marina, 850 NE 3rd St,
STE 213, Dania, FL 33004