

SEATIVA — SUNSEEKER



Судостроитель: SUNSEEKER

Год постройки: 2012

Модель: Моторная яхта

Цена: **ЦЕНА ЯХТЫ ПО ЗАПРОСУ**

Местонахождение: United States

Длина общая: 88' 0" (26.82m)

Ширина: 21' 0" (6.40m)

Макс. осадка: 6' 6" (1.98m)

Крейс. скорость: 24 Kts. (28 MPH)

Макс. скорость: 28 Kts. (32 MPH)

Купить **SEATIVA — SUNSEEKER** а также выбрать подходящую вам яхту из нашего каталога яхт вам поможет опытный яхтенный брокер Андрей Шестаков. На сегодняшний день компания **Shestakov Yacht Sales Inc.** имеет большое количество яхт в собственном списке продаж, а также тесно сотрудничает со всеми крупными яхтенными производителями по всему миру.

Для того чтобы купить яхту **SEATIVA — SUNSEEKER** а также проконсультироваться по любому вопросу связанному с покупкой, продажей, чартером яхт позвоните по телефону **+7(918)465-66-44**.

ОГЛАВЛЕНИЕ

ОГЛАВЛЕНИЕ	2
ХАРАКТЕРИСТИКИ	3
Обзор	3
Основная информация	3
Размеры	3
Скорость, вместимость и масса	3
Размещение	3
Корпус и палуба	3
Информация о двигателе	4
ПОДРОБНОЕ ОПИСАНИЕ	5
DETAILED INFORMATION	5
DISCLAIMER	11
Исключения	12
Отказ от ответственности	12
ФОТОГРАФИИ	13
КОНТАКТЫ	18
Контактная информация	18
Телефоны	18
Время работы	18
Адрес	18

ХАРАКТЕРИСТИКИ

Обзор

"SEA TIVA" is a 2012 Sunseeker 88' Flybridge Motor Yacht with 4 staterooms, MTU 12V2000's, ABT Trac Zero Speed Stabilization, new Non-Skid Decks, new Raymarine electronics, and new Audio Visual equipment. "SEA TIVA" is easy to show and is certainly a must see within the market.

Основная информация

Тип судна: Моторная яхта

Модельный год: 2012

Год постройки: 2012

Страна: United States

Размеры

Длина общая: 88' 0" (26.82m)

Ширина: 21' 0" (6.40m)

Макс. осадка: 6' 6" (1.98m)

Скорость, вместимость и масса

Крейс. скорость: 24 Kts. (28 MPH)

Макс. скорость: 28 Kts. (32 MPH)

Вместимость воды: 396 Gallons

Объем топливного бака: 1982 Gallons

Размещение

Всего кают: 4

Всего коек: 2

Спальные места: 10

Всего ком. состава: 5

Корпус и палуба

Материал корпуса: Fiberglass

Информация о двигателе

Двигатели: 2

Производитель: MTU

Модель: 12V2000

Тип двигателя: Inboard

Тип топлива: Diesel

ПОДРОБНОЕ ОПИСАНИЕ

DETAILED INFORMATION

Salon

- Bar area w/ icemaker
- Sofa
- Armchair
- Coffee table
- Scatter cushions
- 50" TV - pop-up flat screen - Samsung - 2020
- Bose Stereo system w/ remote system
- Patio door curtains w/ tie back
- Side windows w/ Roman blinds
- Table lamps
- Dining table w/ dining for 8
- Storage cupboards
- Access forward to main helm station
- Door leading to galley
- Stairs leading to master stateroom and two guest cabins
- LED lighting

Galley

- Whirlpool refrigerator/freezer w/ icemaker
- Miele oven
- Miele 4 burner stove
- Whirlpool Microwave
- Dishwasher
- Hob extractor AC
- Stainless sink
- Satin cherry cabinetry
- Granite countertops
- Plentiful storage
- Door to port side deck

Day Head

- Tile flooring
- Polished chrome fittings

- Gold glass vanity
- Window w/ Roman blinds
- Tecma head

Lower Main Helm Station

- (2) Helm seats
- Hydraulic power steering
- Digital bar chart display for fuel monitoring system
- Magnetic compass
- Switch panels
- Remote spotlight control
- Trim tab controls
- Rudder indicator
- Analogue engine instrumentation
- Fresh water gauge
- Main control and monitoring panel
- Door to starboard side deck
- Sofa seat on port side
- Chart stowage
- Staircase to VIP stateroom

Navigation & Communications Equipment

- (2) Raymarine 16" touch Axiom RVX - upper & lower helm - 2020
- (2) Raymarine Smart Autopilot X10 - upper & lower helm - 2020
- (3) Depth and speed displays (Raymarine ST70) - upper & lower helm
- Raymarine AIS Sirius weather anemometer
- Lewmar Auto Anchor AA560 - upper & lower helm
- ABT Trac Zero Speed Stabilizers control - upper & lower helm
- Sanshin HR-1012 - upper & lower helm
- ABT Trac bow & stern thrusters
- Electronic throttles
- Raymarine 240 VHF- upper & lower helm
- Sea Fire - upper & lower helm
- Raymarine speaker
- Ritchie compass - upper & lower helm
- FM200 Fire System FM200M-002
- Raymarine HD Digital Radar
- ACR

- EPIRB
- Intelia SAT TV antenna
- FLIR

Audio/Visual Equipment

- CCTV system throughout
- Raymarine night vision cameras
- Bose Lifestyle system (SA3 Amps) - interior, aft, flybridge, bow, independent
- Glomex TV antenna
- Samsung DVD player
- 50" pop-up Samsung flat screen TV - 2020

Master Stateroom

- Full beam mid ship
- Double berth w/ storage below and drawers at end
- Bedside lights
- Dressing table w/ pouffe ottoman
- Leather sofa
- 40" flat screen TV on bulkhead - 2020
- DVD/CD player w/ 2 speakers
- Portholes w/ blinds & blackout
- Escape hatch on forward bulkhead
- Fitted carpet
- Walk-in wardrobe
- Ensuite head

Forward VIP Stateroom

- Double berth w/ storage below and drawers at end
- Bedside lights
- Dressing table w/ stool
- Sofa
- 40" flat screen TV on bulkhead - 2020
- DVD/CD player w/ 2 speakers
- Portholes w/ blinds and blackout
- Skylight w/ blind
- Fitted carpet
- Walk-in wardrobe

- Ensuite head

Starboard Guest Cabin

- Two single berths w/ storage below - and pullman berth
- Reading lights
- Wardrobe
- Porthole w/ blinds & blackout
- 19" flat screen TV
- DVD/CD player
- Fitted carpet
- Ensuite head

Port Guest Cabin

- Two single berths w/ storage below & pullman berth
- Reading lights
- Wardrobe
- Porthole w/ blinds & blackout
- 19" flat screen TV
- DVD/CD player
- Fitted carpet
- Ensuite head

Crew

- Accessed from stern
- Twin bunk forward
- Twin berth aft
- Crew head w/ shower
- Refrigerator
- Large capacity ice maker
- Microwave
- Sink
- Opening porthole

- Seating area
- Table
- 19" flat screen TV
- DVD/CD
- Access to engine room

Flybridge

- GRP Hardtop w/ retractable center canopy & aft extending sun canopy
- Wet bar w/ cool box, sink, & Raritan icemaker
- Bose speakers/zone control
- Chaise lounge area for 2
- Sofa seating area
- Table for 12
- Sun lounge/large sofa sun bed area
- New SunBright 55" TV - 2020

Flybridge Helm

- (2) Helm seats
- Hydraulic steering
- Duplicate engine controls
- Analogue engine instrumentation
- Remote spotlight control
- Magnetic compass
- Steering indicator
- Trim tab control

Deck

- Twin Anchors
- Stern spring cleats
- Stainless bow cleats and fairleads
- Stainless spring cleats w/ chafing bars
- Stainless pulpit and cockpit rails
- Stainless fendering
- Stainless bow roller
- Stainless bow plate
- Deck wash w/ outlets forward & aft
- Chain locker

- Pantograph windscreen wipers & washers
- Fresh water filler
- Fuel fillers port/starboard
- IMCO navigation lights
- Remote controlled spotlight
- Bow seat, sunbathing pad w/ adjustable back rest, and teak table top (seating for 6)
- JL speakers on foredeck/zone control
- Side mount stairway w/ dedicated storage
- Windscreen cover

Cockpit

- Stairs to flybridge
- Stainless steel framed sliding door to salon
- Engine access hatch
- Wet bar w/ cool box, sink, & icemaker
- Dining table – high gloss
- JL speakers/zone control
- Fixed engine control station
- Submersible swim platform

Engine Room/Mechanical Equipment

- ABT Trac Zero Speed Digital Fin Stabilizers
- Marine Tropical Air conditioning - 3 compressors
- Soundproofed throughout
- Fuel filters/water separators to engines and generators
- FM200 automatic/manual fire extinguishing system
- Automatic bilge and flood pumps w/ high level alarms
- Air extraction fans AC
- Generator exhaust silencers and water separators
- Engine exhaust dry risers and water injection
- Strainers to all raw water inlets
- Sensor connected to fire detection system
- Standby fresh water pump
- Oil change system for engines, gearboxes, and generators
- Watermaker Sea Recovery AquaMatic 74 gpd
- Head Hunter sewage treatment system

Swim Platform

- Hydraulic swim platform
- Fold out stainless swim ladder
- Hot & cold shower
- Access to crew quarters
- 5m Telescopic passerelle

Electrical

- Seamless transfer
- ASEA converter system
- Twin Kohler 28 kw 3500 hours serviced - 2021
- Glendinning cable master
- Semi-automatic AC power management system
- 24v and 12v DC electric system w/ full circuit breaker protection
- (8) engine batteries 24v circuit
- (8) domestic batteries 24v circuit
- (4) gen batteries 12v circuit
- Alternator split charging system remote battery switches
- (2) 95 amp battery charger for 24v circuits
- 40 amp battery charger for 12v circuits
- (2) 2 kw immersion heaters for clarifier
- Fire detection system throughout

Hull/Underwater Gear

- Underwater lights
- NAB 5 blade propellers
- Bronze (AB2) P-Brackets
- Self aligning shaft seal
- High performance bronze rudders
- Full cathodic bonding system to zinc anodes
- Stainless steel trim tabs
- Hydraulic bow thruster
- Hydraulic stern thruster
- ABT Trac Digital Zero Speed Fin Stabilizers

DISCLAIMER

The company offers the details of this vessel in good faith but cannot guarantee or warrant the accuracy of this information nor warrant the condition of the vessel. A buyer should instruct his agents, or his surveyors, to investigate such details as the buyer desires validated. This vessel is offered subject to prior sale, price change or withdrawal without notice.

Исключения

При продаже яхты исключаются личные вещи владельца.

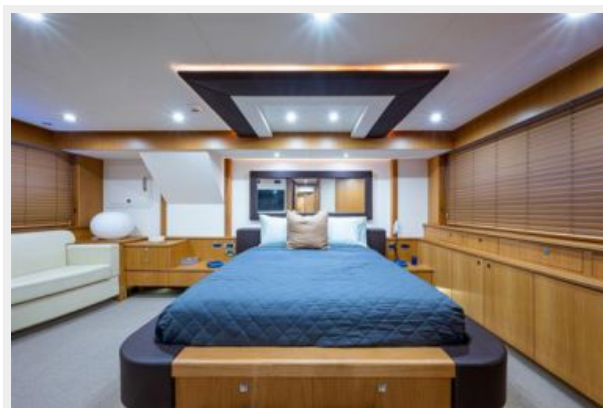
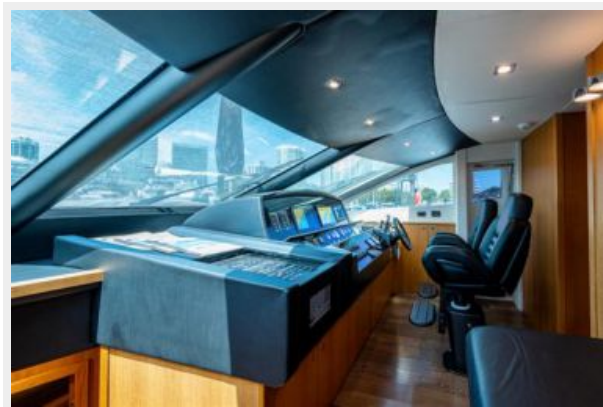
Отказ от ответственности

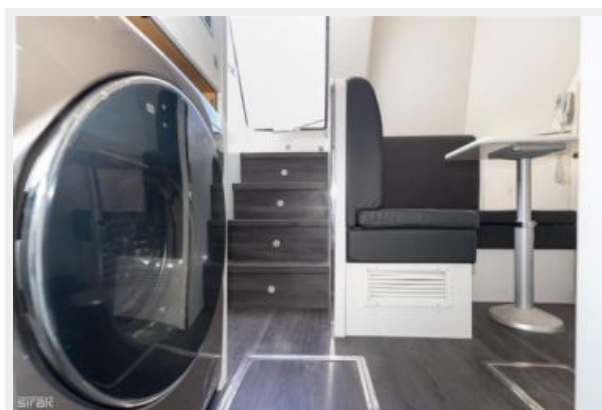
Компания предоставляет описание судна или яхты добросовестно, но не может гарантировать точность этой информации, а также не ручается за техническое состояние. Покупатель должен проинструктировать своих агентов или оценщиков исследовать представленную информацию более подробно, по собственному желанию. Продажа судна или яхты, изменение цены или снятие с продажи будет происходить без предварительного уведомления.

ФОТОГРАФИИ











КОНТАКТЫ

Андрей Шестаков (Andrey Shestakov) – ведущий яхтенный брокер отдела продаж яхт и судов компании Shestakov Yacht Sales Inc. Официальный представитель Shestakov Yacht Sales Inc. для русскоговорящих клиентов в центральном офисе компании в Майами/Форт Лодердейл/Флорида/США.

Контактная информация

Email: andrey@shestakovyachtsales.com

Web: shestakovyachtsales.com

Телефоны

Краснодарский край: **+7(918)465-66-44**

США, Майами, Флорида: **+1(954)274-4435**

Время работы

Понедельник – Суббота: **9:00 - 21:00**
EDT

Воскресенье: **Закрето**

Адрес



Harbour Towne Marina, 850 NE 3rd St,
STE 213, Dania, FL 33004