

NO LIMITS — JOYCE



Судостроитель: JOYCE

Год постройки: 2008

Модель: Flybridge

Цена: **ЦЕНА ЯХТЫ ПО ЗАПРОСУ**

Местонахождение: United States

Длина общая: 78' (23.77m)

Ширина: 19

Макс. осадка: 5' (1.52m)

Крейс. скорость: 20 Knots Kts. (23 MPH)

Макс. скорость: 23 Knots Kts. (26 MPH)

Купить **No Limits — JOYCE** а также выбрать подходящую вам яхту из нашего каталога яхт вам поможет опытный яхтенный брокер Андрей Шестаков. На сегодняшний день компания **Shestakov Yacht Sales Inc.** имеет большое количество яхт в собственном списке продаж, а также тесно сотрудничает со всеми крупными яхтенными производителями по всему миру.

Для того чтобы купить яхту **No Limits — JOYCE** а также проконсультироваться по любому вопросу связанному с покупкой, продажей, чартером яхт позвоните по телефону **+7(918)465-66-44**.

ОГЛАВЛЕНИЕ

ОГЛАВЛЕНИЕ	2
ХАРАКТЕРИСТИКИ	3
Обзор	3
Основная информация	3
Размеры	3
Скорость, вместимость и масса	4
Размещение	4
Корпус и палуба	4
Информация о двигателе	4
ФОТОГРАФИИ	5
КОНТАКТЫ	11
Контактная информация	11
Телефоны	11
Время работы	11
Адрес	11

ХАРАКТЕРИСТИКИ

Обзор

No shortage of sunpads on Joyce.

- The large pad on the bow and two sun pads on the flybridge, one shaded by the bimini. All exterior cushions and helm are covered by Sunbrella matching the bimini.
- The full-beam master stateroom is bright and airy with a settee and a desk. The head is to port with a split shower stall and commode stall. The ceramic tile really brightens the area up.
- The teak aft deck features a nice alfresco dining table, P&S boarding gates, and a refrigerator and sink.
- The entrance to the salon is through a double sliding Trend door.
- The light oak interior with wenge decks has a large leather U-shaped couch to port and opposite is the 42" flat screen on a lift, lots of storage, and an icemaker.
- Central Vacuum
- ABT stabilizers
- Port and starboard shore cords, the port is for the USA and the starboard is for the Med.

Основная информация

Тип судна: Flybridge

Подкатегория: Flybridge

Модельный год: 2008

Год постройки: 2008

Страна: United States

Размеры

Длина общая: 78' (23.77mm)

Ширина: 19

Макс. осадка: 5' (1.52mm)

Скорость, вместимость и масса

Крейс. скорость: 20 Knots Kts. (23 MPH) **Макс. скорость:** 23 Knots Kts. (26 MPH)

Вместимость воды: 300 Gallons

Объем топливного бака: 1300 Gal
Gallons

Размещение

Всего кают: 4

Спальные места: 8

Всего ком. состава: 4

Комм. состав экипажа: 1

Корпус и палуба

Материал корпуса: Fiberglass

Информация о двигателе

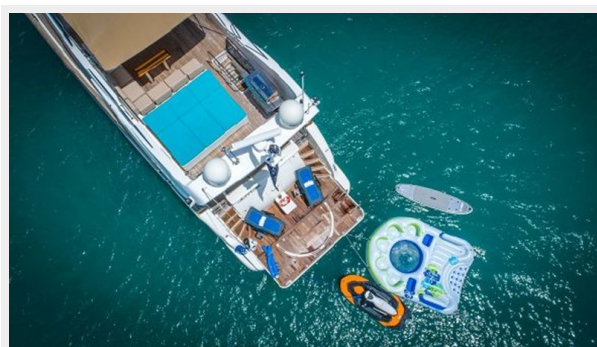
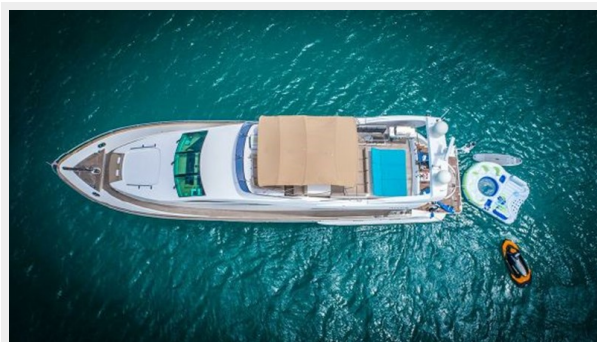
Двигатели: 2

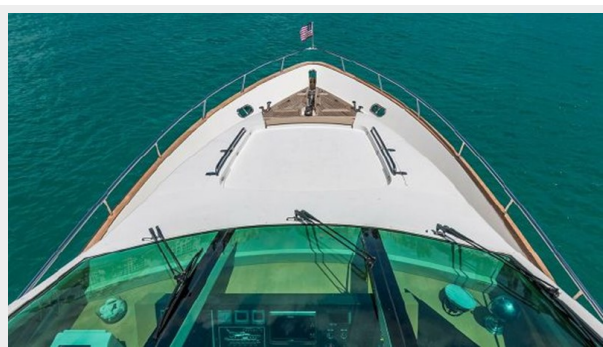
Производитель: MAN

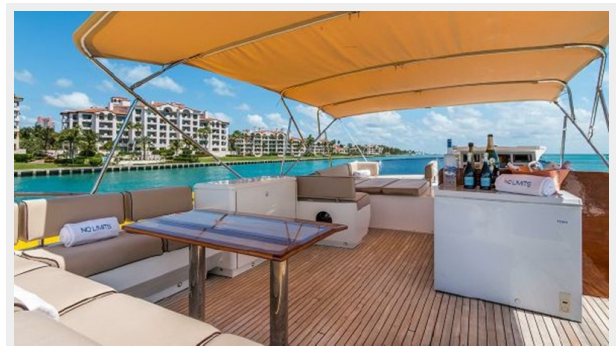
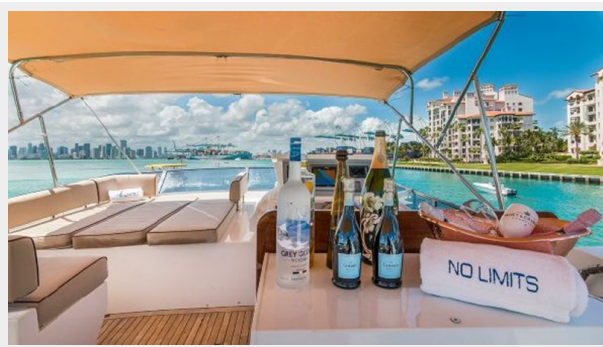
Тип двигателя: Inboard

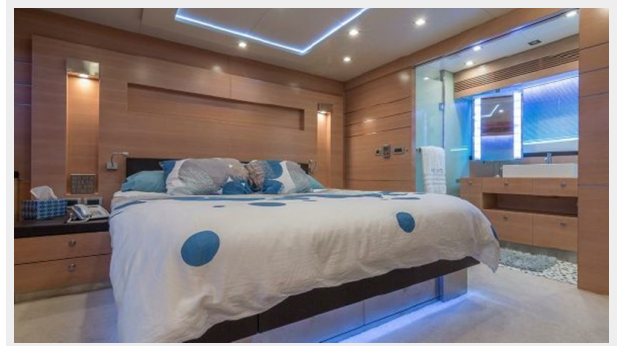
Тип топлива: Diesel

ФОТОГРАФИИ

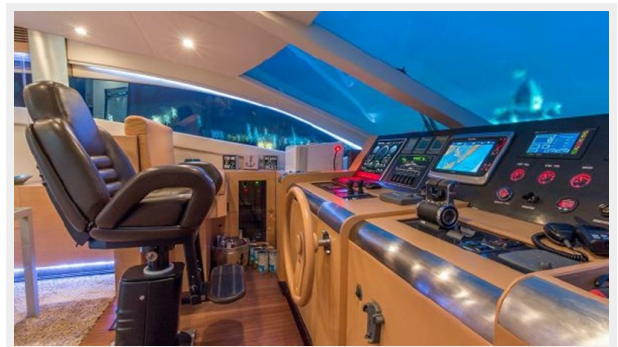












КОНТАКТЫ

Андрей Шестаков (Andrey Shestakov) – ведущий яхтенный брокер отдела продаж яхт и судов компании Shestakov Yacht Sales Inc. Официальный представитель Shestakov Yacht Sales Inc. для русскоговорящих клиентов в центральном офисе компании в Майами/Форт Лодердейл/Флорида/США.

Контактная информация

Email: andrey@shestakovyachtsales.com

Web: shestakovyachtsales.com

Телефоны

Краснодарский край: **+7(918)465-66-44**

США, Майами, Флорида: **+1(954)274-4435**

Время работы

Понедельник – Суббота: **9:00 - 21:00**
EDT

Воскресенье: **Закрето**

Адрес



Harbour Towne Marina, 850 NE 3rd St,
STE 213, Dania, FL 33004