

CLEAR EYES — PAX NAVI / OZHAN MOBILYA



Судостроитель:
PAX NAVI / OZHAN MOBILYA

Год постройки: 2010

Модель: Крейсерский кеч

Цена: ЦЕНА ЯХТЫ ПО ЗАПРОСУ

Местонахождение: Turkey

Длина общая: 144' (43.89mm)

Ширина: 30

Макс. осадка: 13' (3.96mm)

Крейс. скорость: 10 Knots Kts. (12 MPH)

Макс. скорость: 13 Knots Kts. (15 MPH)

Купить **CLEAR EYES — PAX NAVI / OZHAN MOBILYA** а также выбрать подходящую вам яхту из нашего каталога яхт вам поможет опытный яхтенный брокер Андрей Шестаков. На сегодняшний день компания **Shestakov Yacht Sales Inc.** имеет большое количество яхт в собственном списке продаж, а также тесно сотрудничает со всеми крупными яхтенными производителями по всему миру.

Для того чтобы купить яхту **CLEAR EYES — PAX NAVI / OZHAN MOBILYA** а также проконсультироваться по любому вопросу связанному с покупкой, продажей, чартером яхт позвоните по телефону **+7(918)465-66-44**.

ОГЛАВЛЕНИЕ

ОГЛАВЛЕНИЕ	2
ХАРАКТЕРИСТИКИ	3
Обзор	3
Основная информация	3
Размеры	4
Скорость, вместимость и масса	4
Размещение	4
Корпус и палуба	4
Информация о двигателе	4
ФОТОГРАФИИ	5
КОНТАКТЫ	14
Контактная информация	14
Телефоны	14
Время работы	14
Адрес	14

ХАРАКТЕРИСТИКИ

Обзор

10 Year ABS Class Survey Completed + Full Repaint of the Hull in 2020.

The spacious interior of CLEAR EYES accommodates 10 guests in five staterooms. The full beam master is situated back aft and encompasses a king size bed, seating areas and a marble en suite bathroom. Forward of the master are two twin staterooms with single beds, these staterooms are tastefully decorated and very spacious, each with TV / entertainment system and internet. Midships is the versatile VIP stateroom, there is the option of one full beam VIP with queen size bed, large lounging area and his and hers bathrooms or using the partition wall to create two doubles both with queen sized beds and en suites. The main saloon is divided into four sections. Seating to port and a dining table set for eight to starboard take up the aft area. All freestanding furniture is Swiss and gold painted, and bright, daring upholstery in deep pinks, greens and oranges abounds, contrasting with a light brown deck head and moquette. The aft deck offers a huge sunbathing area with an integrated spa pool, alfresco dining and a little bar around the captain's helm station. The top deck is exclusively for sunbathing and relaxing. The front deck carries toys like Seabobs and jet skis, and has two very intimate crescent-shaped seats.

CLEAR EYES is a classic Bodrum Gulet design as a fast cruising ketch. Her hull & superstructure are steel with the superstructure covered with varnished African mahogany. She is an extremely comfortable yacht when underway much in part due to her large volume coming in at 277 gross tons.

CLEAR EYES benefits from the original owner & captain since new to assure seamless maintenance program since her launch. This winter season she will be completing her ABS 10 year class survey.

Timeless design and elegant interior decor.

Excellent value when comparing price per gross ton.

Основная информация

Тип судна: Крейсерский кеч

Модельный год: 2010

Год постройки: 2010

Вид обновления: ABS 10 Year Class
Survey & Paint

Страна: Turkey

Размеры

Длина общая: 144' (43.89mm)

Длина по ватерлинии: 118' (35.97mm)

Ширина: 30

Макс. осадка: 13' (3.96mm)

Скорость, вместимость и масса

Крейс. скорость: 10 Knots Kts. (12 MPH)

Дальность на крейсерской скорости:
3510

Макс. скорость: 13 Knots Kts. (15 MPH)

Чистый вес: 277 Pounds

Вместимость воды: 6040 Gallons

Объем топливного бака: 6834.13 Gal
Gallons

Размещение

Всего кают: 5

Спальные места: 12

Всего ком. состава: 6

Каюты экипажа: 8

Корпус и палуба

Материал корпуса: Steel

Материал палубы: Teak and Steel

Цвет корпуса: White

Дизайнер корпуса: PAX NAVI YACHTS

Дизайнер экстерьера: Erkin Yagci

Дизайнер интерьера: Erkin Yagci

Информация о двигателе

Двигатели: 2

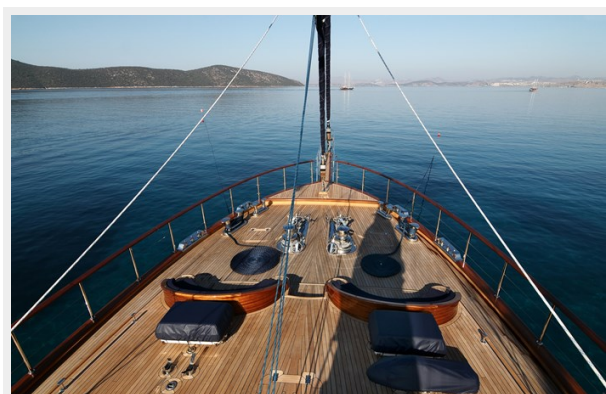
Производитель: CAT

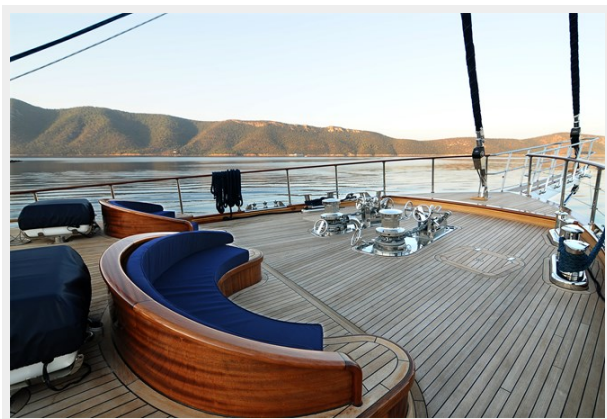
Тип двигателя: Inboard

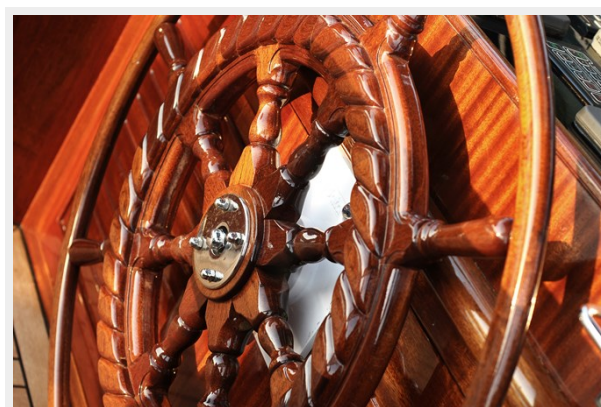
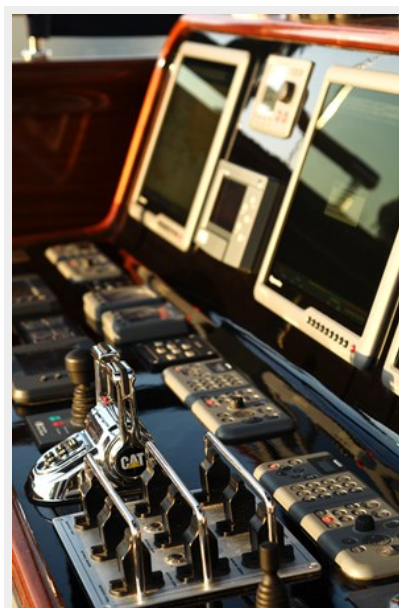
Тип топлива: Diesel

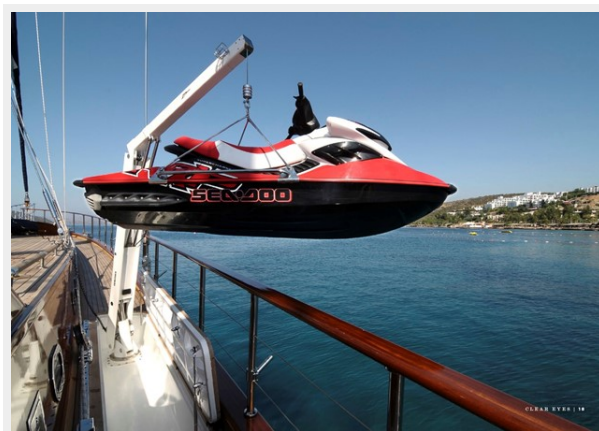
ФОТОГРАФИИ





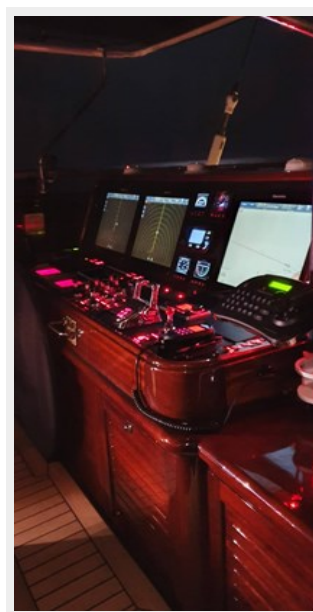


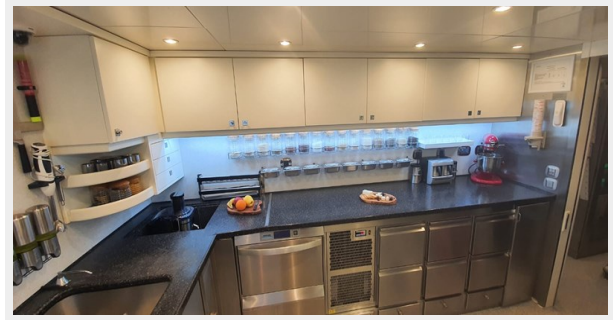












КОНТАКТЫ

Андрей Шестаков (Andrey Shestakov) – ведущий яхтенный брокер отдела продаж яхт и судов компании Shestakov Yacht Sales Inc. Официальный представитель Shestakov Yacht Sales Inc. для русскоговорящих клиентов в центральном офисе компании в Майами/Форт Лодердейл/Флорида/США.

Контактная информация

Email: andrey@shestakovyachtsales.com

Web: shestakovyachtsales.com

Телефоны

Краснодарский край: **+7(918)465-66-44**

США, Майами, Флорида: **+1(954)274-4435**

Время работы

Понедельник – Суббота: **9:00 - 21:00**
EDT

Воскресенье: **Закрито**

Адрес



Harbour Towne Marina, 850 NE 3rd St,
STE 213, Dania, FL 33004