

RAHITI — RAMPAGE



Судостроитель: RAMPAGE

Год постройки: 2007

Модель: Крейсер

Цена: ЦЕНА ЯХТЫ ПО ЗАПРОСУ

Местонахождение: United States

Длина общая: 38' (11.58mm)

Ширина: 13.75

Макс. осадка: 3' 6" (1.07mm)

Крейс. скорость: 24.33 Knots Kts. (28 MPH)

Макс. скорость: 27.81 Knots Kts. (32 MPH)

Купить **Rahiti — RAMPAGE** а также выбрать подходящую вам яхту из нашего каталога яхт вам поможет опытный яхтенный брокер Андрей Шестаков. На сегодняшний день компания **Shestakov Yacht Sales Inc.** имеет большое количество яхт в собственном списке продаж, а также тесно сотрудничает со всеми крупными яхтенными производителями по всему миру.

Для того чтобы купить яхту **Rahiti — RAMPAGE** а также проконсультироваться по любому вопросу связанному с покупкой, продажей, чартером яхт позвоните по телефону **+7(918)465-66-44**.

ОГЛАВЛЕНИЕ

ОГЛАВЛЕНИЕ	2
ХАРАКТЕРИСТИКИ	5
Обзор	5
Основная информация	5
Размеры	5
Скорость, вместимость и масса	5
Размещение	5
Корпус и палуба	6
Информация о двигателе	6
ФОТОГРАФИИ	7
2	7
4	7
15	7
11	7
17	8
14	8
16	8
45	8
12	9
21	9
28	9
20	9
51	10
49	10
6	10
29	10
23	11
39	11

27	11
57	11
31	12
35	12
8	12
47	12
18	13
19	13
55	13
10	13
37	14
33	14
25	14
43	14
53	15
41	15
32	15
13	15
40	16
56	16
24	16
54	16
22	17
46	17
34	17
38	17
44	18
50	18
5	18

30	18
7	19
36	19
52	19
26	19
9	20
42	20
48	20
3	20
КОНТАКТЫ	21
Контактная информация	21
Телефоны	21
Время работы	21
Адрес	21

ХАРАКТЕРИСТИКИ

Обзор

This is a prime example of a very well maintained 38 Express with full Tower, RUPP Outriggers, massive cockpit, New Canvas and Upholstery, Solid Wood interior, etc. etc. Fully rigged for Fishing, this is it! Needs nothing but your crew and toothbrush !

Основная информация

Тип судна: Крейсер

Подкатегория: Express

Модельный год: 2007

Год постройки: 2007

Страна: United States

Размеры

Длина общая: 38' (11.58mm)

Длина палубы: 38' (11.58mm)

Ширина: 13.75

Макс. осадка: 3' 6" (1.07mm)

Скорость, вместимость и масса

Крейс. скорость: 24.33 Knots Kts. (28 MPH)

Макс. скорость: 27.81 Knots Kts. (32 MPH)

Вместимость воды: 60 Gallons

Вместимость сточного бака: 39 Gal Gallons

Объем топливного бака: 512 Gal Gallons

Размещение

Всего кают: 1

Всего коек: 4

Всего ком. состава: 1

Корпус и палуба

Материал корпуса: Fiberglass

Информация о двигателе

Двигатели: 2

Производитель: Cummins

Тип двигателя: Inboard

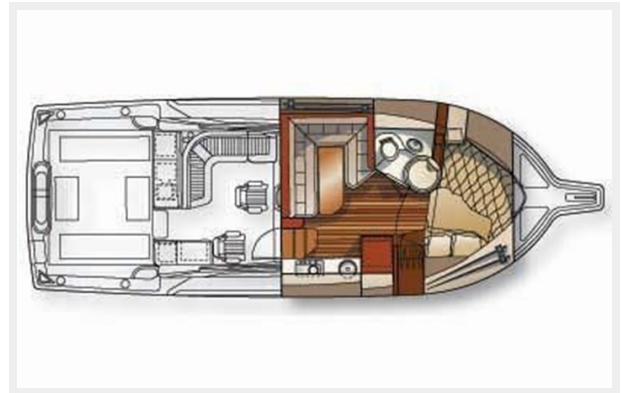
Тип топлива: Diesel

ФОТОГРАФИИ

2



4



15



11



17



14



16



45



12



21



28



20



51



49



6



29



23



39



27



57



31



35



8



47



18



19



55



10



37



33



25



43



53



41



32



13



40



56



24



54



22



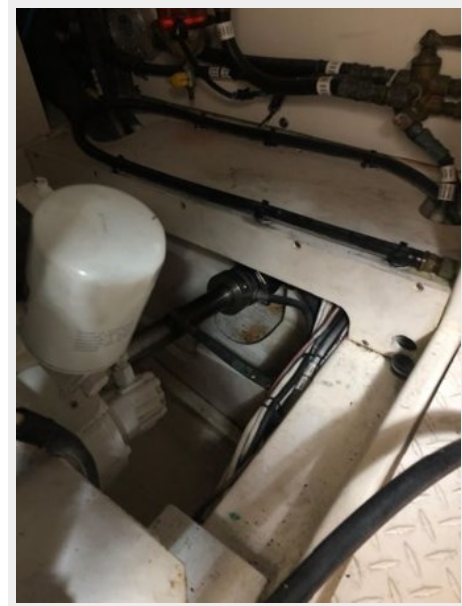
46



34



38



44



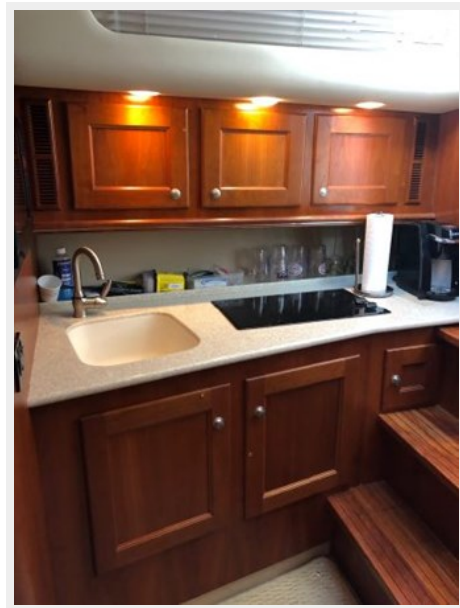
50



5



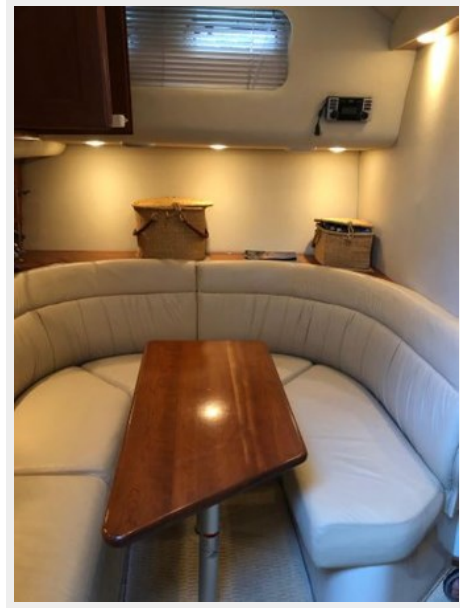
30



7



36



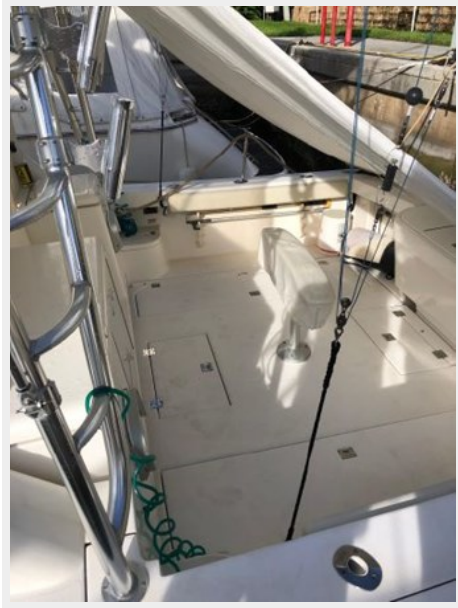
52



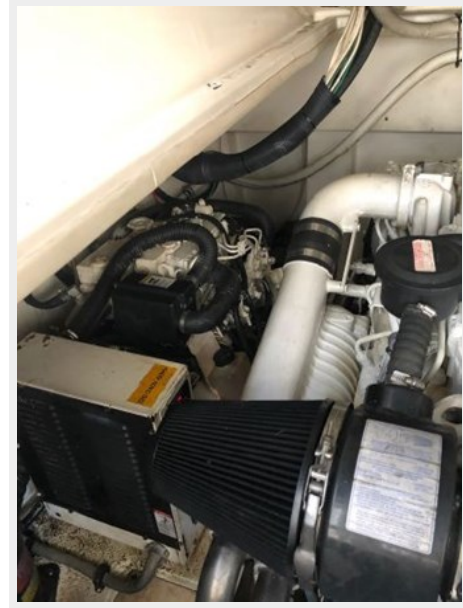
26



9



42



48



3



КОНТАКТЫ

Андрей Шестаков (Andrey Shestakov) – ведущий яхтенный брокер отдела продаж яхт и судов компании Shestakov Yacht Sales Inc. Официальный представитель Shestakov Yacht Sales Inc. для русскоговорящих клиентов в центральном офисе компании в Майами/Форт Лодердейл/Флорида/США.

Контактная информация

Email: andrey@shestakovyachtsales.com

Web: shestakovyachtsales.com

Телефоны

Краснодарский край: **+7(918)465-66-44**

США, Майами, Флорида: **+1(954)274-4435**

Время работы

Понедельник – Суббота: **9:00 - 21:00**
EDT

Воскресенье: **Закрыто**

Адрес



Harbour Towne Marina, 850 NE 3rd St,
STE 213, Dania, FL 33004