

SANLORENZO SL106 — SANLORENZO



Судостроитель: SANLORENZO

Год постройки: 2015

Модель: Моторная яхта

Цена: **ЦЕНА ЯХТЫ ПО ЗАПРОСУ**

Местонахождение: Hong Kong

Длина общая: 105' 8" (32.2mm)

Крейс. скорость: 25 Knots Kts. (29 MPH)

Макс. скорость: 29 Knots Kts. (33 MPH)

Купить Sanlorenzo SL106 — SANLORENZO а также выбрать подходящую вам яхту из нашего каталога яхт вам поможет опытный яхтенный брокер Андрей Шестаков. На сегодняшний день компания Shestakov Yacht Sales Inc. имеет большое количество яхт в собственном списке продаж, а также тесно сотрудничает со всеми крупными яхтенными производителями по всему миру.

Для того чтобы купить яхту Sanlorenzo SL106 — SANLORENZO а также проконсультироваться по любому вопросу связанному с покупкой, продажей, чартером яхт позвоните по телефону **+7(918)465-66-44**.

ОГЛАВЛЕНИЕ

ОГЛАВЛЕНИЕ	2
ХАРАКТЕРИСТИКИ	4
Обзор	4
Основная информация	4
Размеры	4
Скорость, вместимость и масса	4
Размещение	4
Корпус и палуба	5
Информация о двигателе	5
ФОТОГРАФИИ	6
Screenshot 2019-07-08 at 17.31.04	6
Sanlorenzo SL106_4	6
Screenshot 2019-07-08 at 17.30.45	6
Screenshot 2019-07-08 at 17.30.54	6
Screenshot 2019-07-08 at 17.30.18	6
Sanlorenzo SL106_1	6
Sanlorenzo SL106_9	7
Sanlorenzo SL106_11	7
Screenshot 2019-07-08 at 17.31.14	7
Screenshot 2019-07-08 at 17.31.32	7
Screenshot 2019-07-08 at 17.32.24	7
Screenshot 2019-07-08 at 17.31.56	7
Screenshot 2019-07-08 at 17.32.58	8
Screenshot 2019-07-08 at 17.32.48	8
Screenshot 2019-07-08 at 17.33.09	8
Screenshot 2019-07-08 at 17.33.18	8
Screenshot 2019-07-08 at 17.32.14	8
Screenshot 2019-07-08 at 17.33.32	8

КОНТАКТЫ	9
Контактная информация	9
Телефоны	9
Время работы	9
Адрес	9

ХАРАКТЕРИСТИКИ

Обзор

N/A

Основная информация

Тип судна: Моторная яхта

Подкатегория: Flybridge

Модельный год: 2015

Год постройки: 2015

Страна: Hong Kong

Размеры

Длина общая: 105' 8" (32.2mm)

Скорость, вместимость и масса

Крейс. скорость: 25 Knots Kts. (29 MPH)

Дальность на крейсерской скорости:
407

Макс. скорость: 29 Knots Kts. (33 MPH)

Чистый вес: 199 Pounds

Вместимость воды: 800 Gallons

Объем топливного бака: 2192.63 Gal
Gallons

Расход топлива: 1083.11 Gal Gallons

Размещение

Всего кают: 3

Спальные места: 6

Корпус и палуба

Материал корпуса: Fiberglass

Информация о двигателе

Двигатели: 2

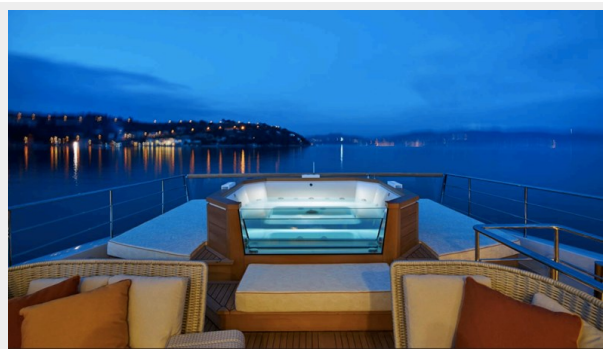
Производитель: MTU

Тип двигателя: Inboard

Тип топлива: Diesel

ФОТОГРАФИИ

Screenshot 2019-07-08 at 17.31.04



Sanlorenzo SL106_4



Screenshot 2019-07-08 at 17.30.45



Screenshot 2019-07-08 at 17.30.54



Screenshot 2019-07-08 at 17.30.18



Sanlorenzo SL106_1



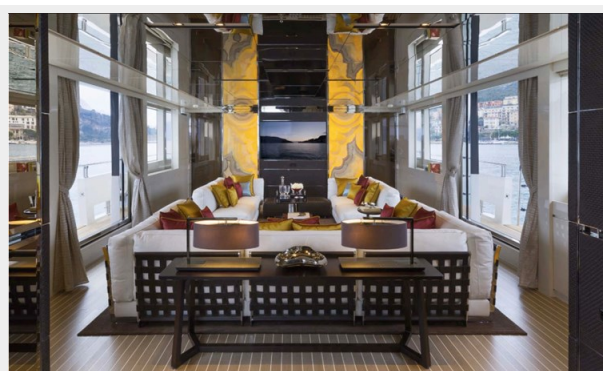
Sanlorenzo SL106_9



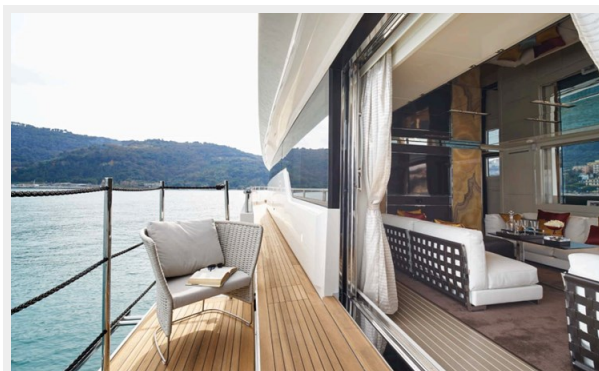
Sanlorenzo SL106_11



Screenshot 2019-07-08 at 17.31.14



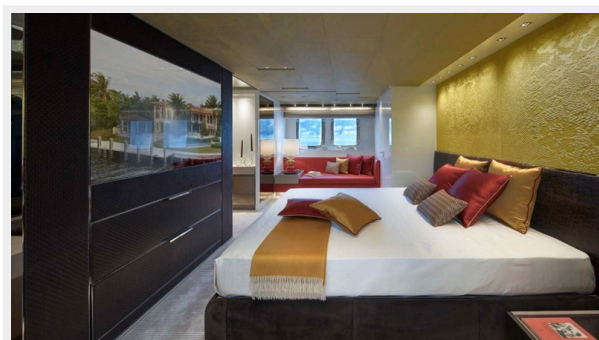
Screenshot 2019-07-08 at 17.31.32



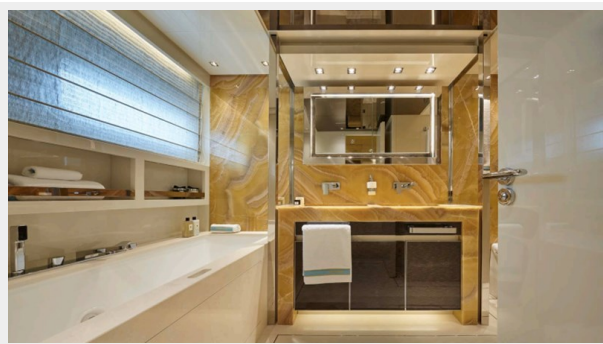
Screenshot 2019-07-08 at 17.31.56



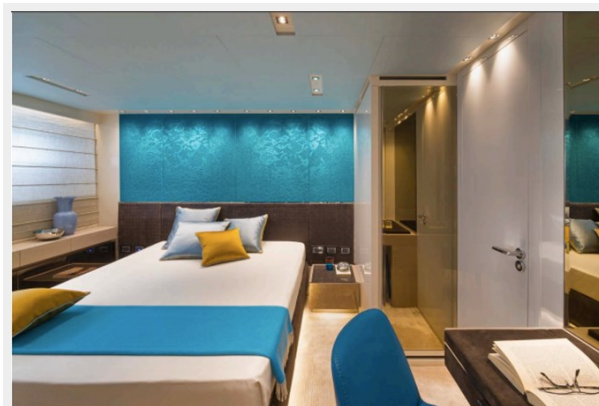
Screenshot 2019-07-08 at 17.32.24



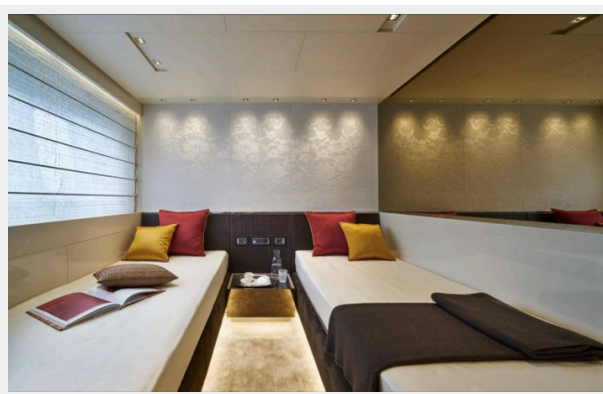
Screenshot 2019-07-08 at 17.32.48



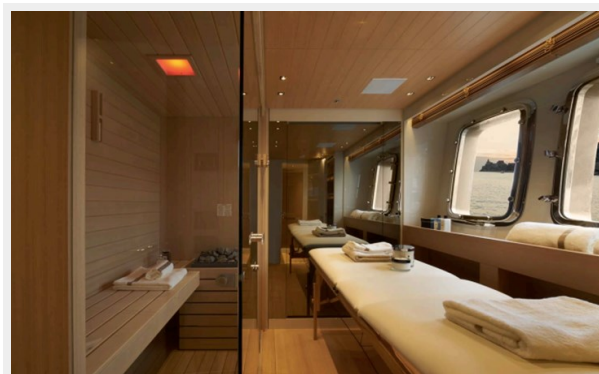
Screenshot 2019-07-08 at 17.32.58



Screenshot 2019-07-08 at 17.33.09



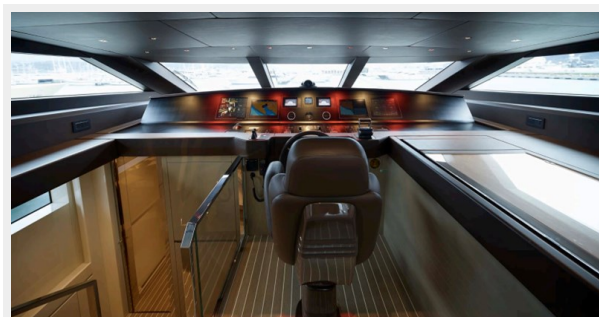
Screenshot 2019-07-08 at 17.33.18



Screenshot 2019-07-08 at 17.32.14



Screenshot 2019-07-08 at 17.33.32



КОНТАКТЫ

Андрей Шестаков (Andrey Shestakov) – ведущий яхтенный брокер отдела продаж яхт и судов компании Shestakov Yacht Sales Inc. Официальный представитель Shestakov Yacht Sales Inc. для русскоговорящих клиентов в центральном офисе компании в Майами/Форт Лодердейл/Флорида/США.

Контактная информация

Email: andrey@shestakovyachtsales.com

Web: shestakovyachtsales.com

Телефоны

Краснодарский край: **+7(918)465-66-44**

США, Майами, Флорида: **+1(954)274-4435**

Время работы

Понедельник – Суббота: **9:00 - 21:00**
EDT

Воскресенье: **Закрито**

Адрес



Harbour Towne Marina, 850 NE 3rd St,
STE 213, Dania, FL 33004