

ZEAL — CHRISTENSEN



Судостроитель: CHRISTENSEN

Год постройки: 1997

Модель: Моторная яхта

Цена: ЦЕНА ЯХТЫ ПО ЗАПРОСУ

Местонахождение: United States

Длина общая: 155' (47.24mm)

Ширина: 28

Мин. осадка: 8' (2.44mm)

Макс. осадка: 8' (2.44mm)

Крейс. скорость: 12 Knots Kts. (14 MPH)

Макс. скорость: 16 Knots Kts. (18 MPH)

Купить **ZEAL — CHRISTENSEN** а также выбрать подходящую вам яхту из нашего каталога яхт вам поможет опытный яхтенный брокер Андрей Шестаков. На сегодняшний день компания **Shestakov Yacht Sales Inc.** имеет большое количество яхт в собственном списке продаж, а также тесно сотрудничает со всеми крупными яхтенными производителями по всему миру.

Для того чтобы купить яхту **ZEAL — CHRISTENSEN** а также проконсультироваться по любому вопросу связанному с покупкой, продажей, чартером яхт позвоните по телефону **+7(918)465-66-44**.

ОГЛАВЛЕНИЕ

ОГЛАВЛЕНИЕ	2
ХАРАКТЕРИСТИКИ	5
Обзор	5
Основная информация	5
Размеры	5
Скорость, вместимость и масса	5
Размещение	5
Корпус и палуба	6
Информация о двигателе	6
ФОТОГРАФИИ	7
Salon	7
Salon	7
Salon	7
Salon	7
Salon	7
Salon	7
Dining	8
Dining	8
Skylounge	8
Galley	8
Galley	8
Galley	8
Galley	9
Galley	9
Main Deck Entrance Foyer	9
Master Stateroom	9
Master Stateroom	9
Master Head	9

Lower Guest Foyer	10
Master Head	10
Starboard Forward Stateroom	10
Starboard Forward Stateroom	10
Forward Head	10
Forward Head	10
Forward Head	11
Lower Port Forward Stateroom	11
Lower Port Head	11
Lower Port Forward Stateroom in twin configuration	11
Lower Port Head	12
Lower Port Head	12
Lower Port Head	12
Port Forward Stateroom in twin configuration	12
Starboard Forward Stateroom in king configuration	13
Starboard Aft Stateroom (Queen bed)	13
Starboard Aft Head	13
Starboard Aft Stateroom (Queen bed)	13
Port Aft Stateroom with convertible twins	13
Starboard Aft Stateroom (Twin beds)	13
Starboard Aft Stateroom (Twin beds)	14
Port Aft Stateroom	14
Port Aft Stateroom	14
Port Aft Head	14
Port Aft Head	14
Port Aft Head	14
Port Aft Head	15
Port Aft Head	15
Cabin 6 Main Deck	15

Pilothouse	15
Pilothouse	15
Pilothouse	15
Sundeck	16
Sundeck	16
Sundeck	16
Sundeck	16
Jacuzzi	16
Sundeck	16
Bridge Aft Deck	17
Bridge Aft Deck	17
Bridge Aft Deck	17
Aft Deck	17
Aft Deck	17
Aft Deck	17
Aft Deck	18
Wing Controls	18
Bow	18
Bow	18
Engine Room	18
КОНТАКТЫ	20
Контактная информация	20
Телефоны	20
Время работы	20
Адрес	20

ХАРАКТЕРИСТИКИ

Обзор

Основная информация

Тип судна: Моторная яхта

Подкатегория: Мега-яхта

Модельный год: 1997

Год постройки: 1997

Страна: United States

Размеры

Длина общая: 155' (47.24mm)

Ширина: 28

Мин. осадка: 8' (2.44mm)

Макс. осадка: 8' (2.44mm)

Скорость, вместимость и масса

Крейс. скорость: 12 Knots Kts. (14 MPH)

Дальность на крейсерской скорости:
3500

Макс. скорость: 16 Knots Kts. (18 MPH)

Чистый вес: 460 Pounds

Вместимость воды: 1800 Gallons

Вместимость сточного бака: 360 Gal
Gallons

Объем топливного бака: 12000 Gal
Gallons

Размещение

Всего кают: 6

Спальные места: 12

Всего ком. состава: 7

Койки экипажа: 10

Корпус и палуба

Материал корпуса: Fiberglass

Материал палубы: Teak

Комплектация корпуса: Semi-Displacement

Информация о двигателе

Двигатели: 2

Производитель: Deutz

Тип двигателя: Inboard

Тип топлива: Diesel

ФОТОГРАФИИ

Salon



Salon



Salon



Salon



Salon



Salon



Dining



Dining



Skylounge



Galley



Galley



Galley



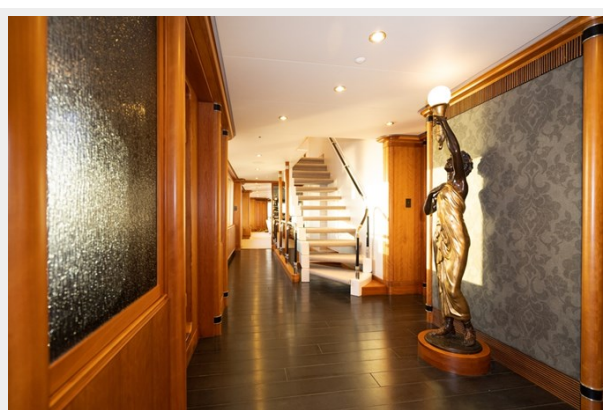
Galley



Galley



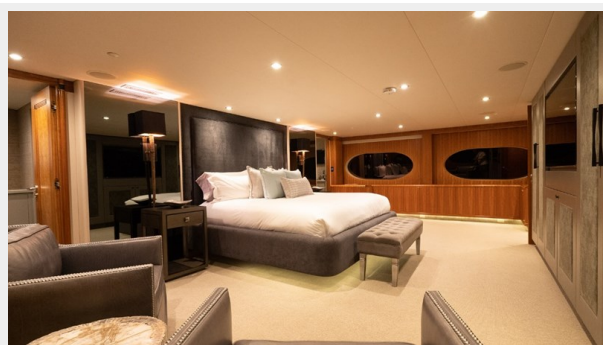
Main Deck Entrance Foyer



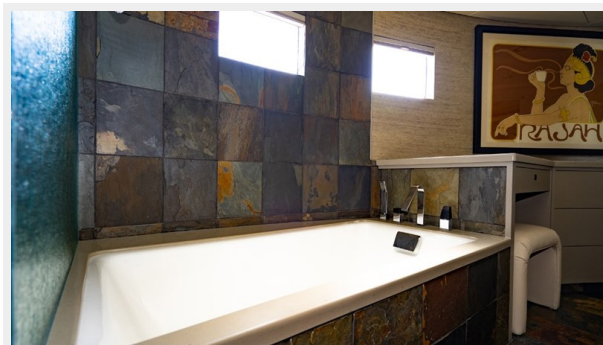
Master Stateroom



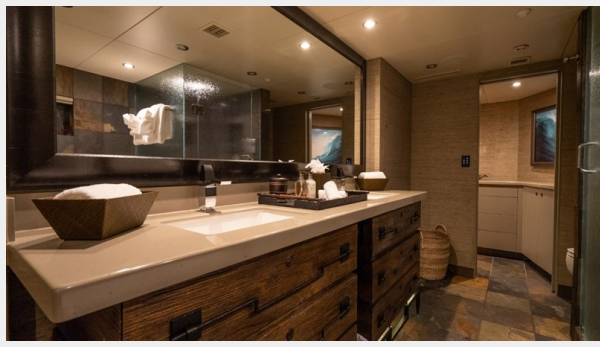
Master Stateroom



Master Head



Master Head



Lower Guest Foyer



Starboard Forward Stateroom



Starboard Forward Stateroom



Forward Head



Forward Head



Forward Head



Lower Port Forward Stateroom



Lower Port Forward Stateroom in twin configuration



Lower Port Head



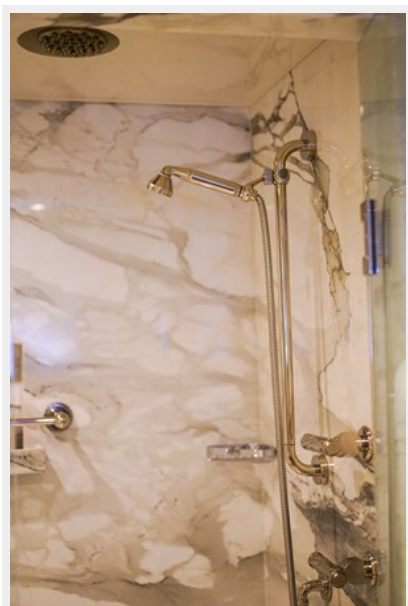
Lower Port Head



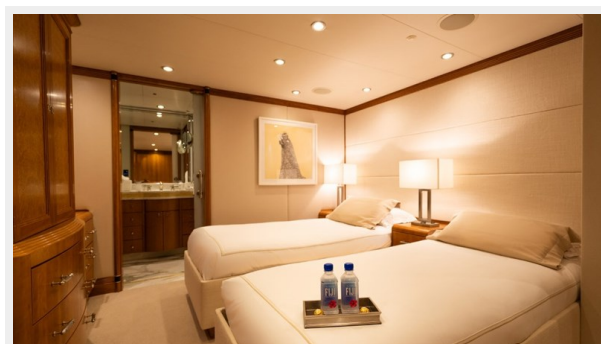
Lower Port Head



Lower Port Head



Port Forward Stateroom in twin configuration



Starboard Forward Stateroom in king configuration



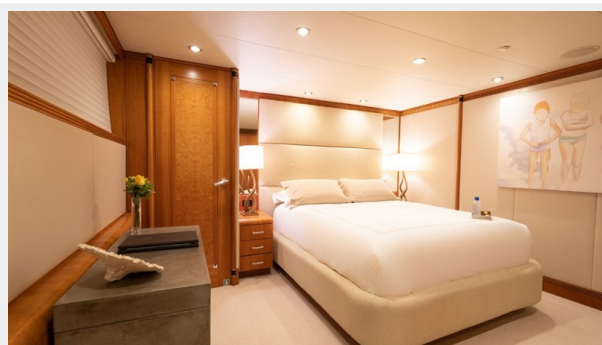
Starboard Aft Stateroom (Queen bed)



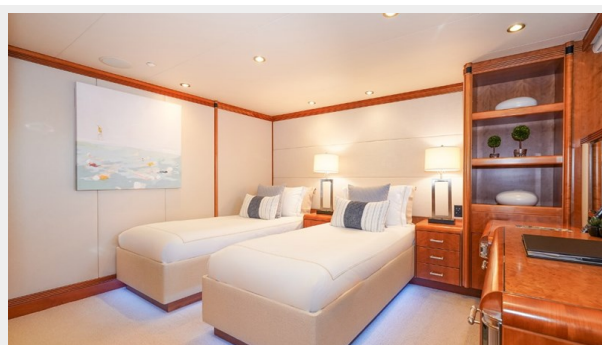
Starboard Aft Head



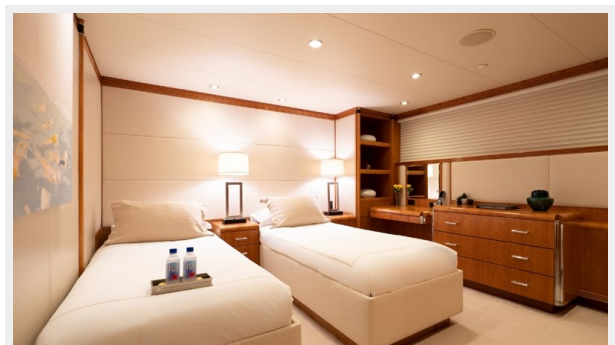
Starboard Aft Stateroom (Queen bed)



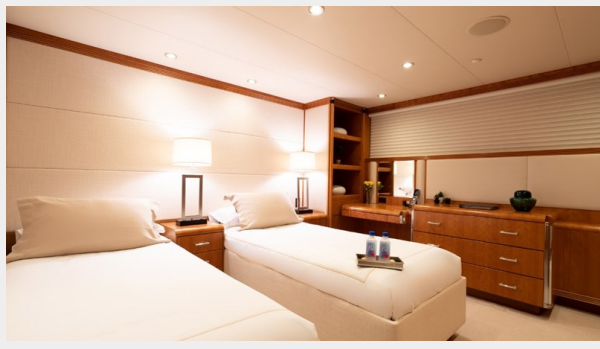
Port Aft Stateroom with convertible twins



Starboard Aft Stateroom (Twin beds)



Starboard Aft Stateroom (Twin beds)



Port Aft Stateroom



Port Aft Stateroom



Port Aft Head



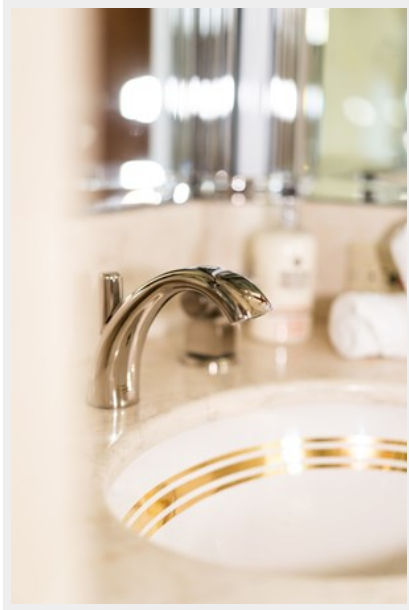
Port Aft Head



Port Aft Head



Port Aft Head



Port Aft Head



Cabin 6 Main Deck



Pilothouse



Pilothouse



Pilothouse



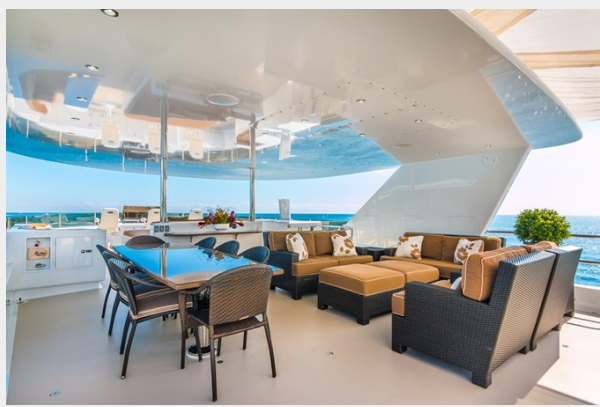
Sundeck



Sundeck



Sundeck



Sundeck



Sundeck



Jacuzzi



Bridge Aft Deck



Bridge Aft Deck



Bridge Aft Deck



Aft Deck



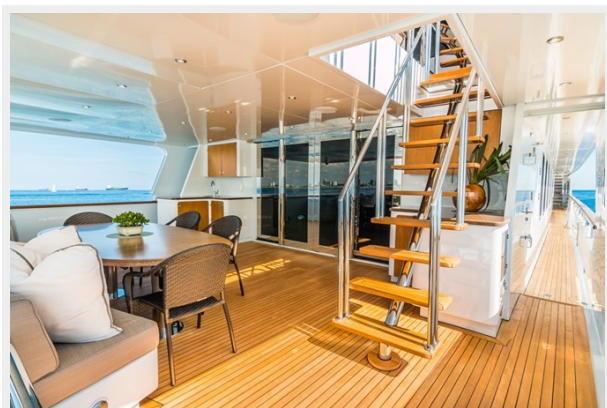
Aft Deck



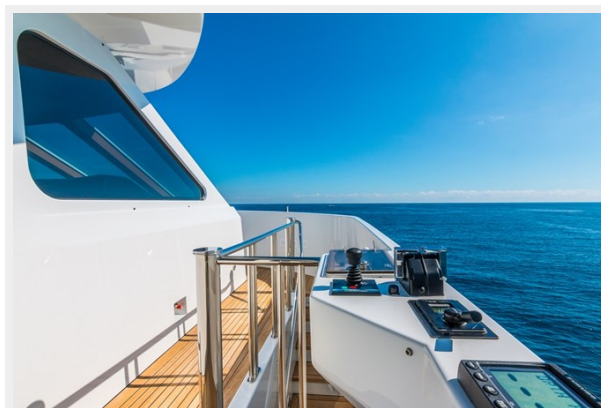
Aft Deck



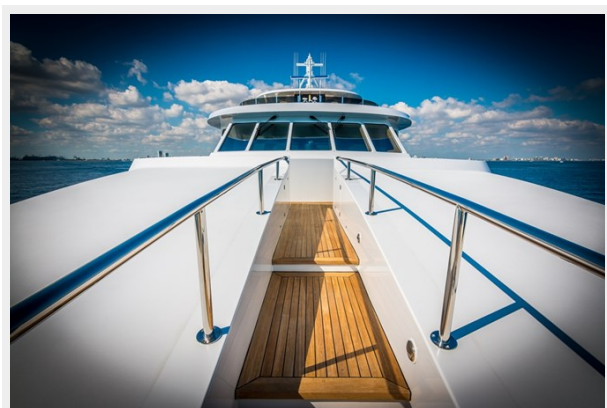
Aft Deck



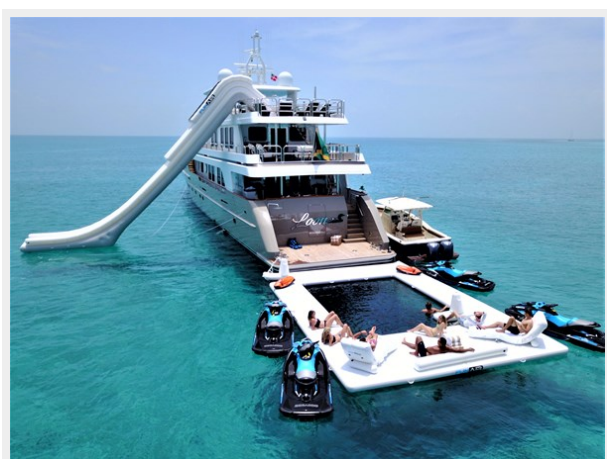
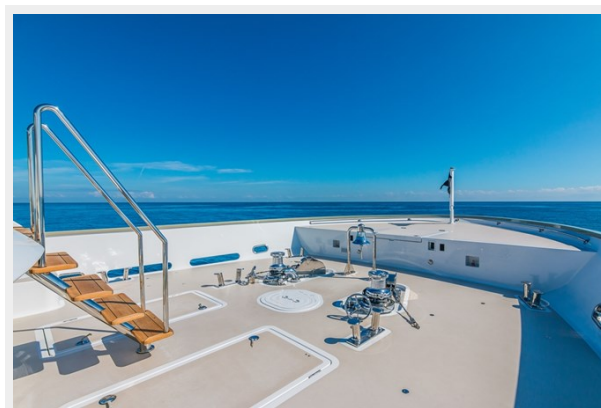
Wing Controls



Bow



Bow



Engine Room





КОНТАКТЫ

Андрей Шестаков (Andrey Shestakov) – ведущий яхтенный брокер отдела продаж яхт и судов компании Shestakov Yacht Sales Inc. Официальный представитель Shestakov Yacht Sales Inc. для русскоговорящих клиентов в центральном офисе компании в Майами/Форт Лодердейл/Флорида/США.

Контактная информация

Email: andrey@shestakovyachtsales.com

Web: shestakovyachtsales.com

Телефоны

Краснодарский край: **+7(918)465-66-44**

США, Майами, Флорида: **+1(954)274-4435**

Время работы

Понедельник – Суббота: **9:00 - 21:00**
EDT

Воскресенье: **Закрито**

Адрес



Harbour Towne Marina, 850 NE 3rd St,
STE 213, Dania, FL 33004