

LADY TAMARA — SWIFTSHIPS



Судостроитель: SWIFTSHIPS

Год постройки: 1977

Модель: Моторная яхта

Цена: \$850,000 USD

Местонахождение: United States

Длина общая: 110' (33.53m)

Ширина: 21

Мин. осадка: 7' (2.13m)

Крейс. скорость: 9 Knots Kts. (10 MPH)

Макс. скорость: 13 Knots Kts. (15 MPH)

Купить **Lady Tamara** — **SWIFTSHIPS** а также выбрать подходящую вам яхту из нашего каталога яхт вам поможет опытный яхтенный брокер Андрей Шестаков. На сегодняшний день компания **Shestakov Yacht Sales Inc.** имеет большое количество яхт в собственном списке продаж, а также тесно сотрудничает со всеми крупными яхтенными производителями по всему миру.

Для того чтобы купить яхту **Lady Tamara** — **SWIFTSHIPS** а также проконсультироваться по любому вопросу связанному с покупкой, продажей, чартером яхт позвоните по телефону **+7(918)465-66-44**.

ОГЛАВЛЕНИЕ

ОГЛАВЛЕНИЕ	2
ХАРАКТЕРИСТИКИ	4
Обзор	4
Основная информация	4
Размеры	4
Скорость, вместимость и масса	4
Размещение	4
Корпус и палуба	5
Информация о двигателе	5
ФОТОГРАФИИ	6
1920-Tuned-8292	6
1920-Tuned-8293	6
1920-Tuned-8376	6
1920-Tuned-8373	6
1920-Tuned-8435	6
1920-Tuned-8378	6
1920-Tuned-8490	7
1920-Tuned-8448	7
13	7
123 Tamnara	7
321 Tamara	7
Lady Tamara	7
182 Tamara	8
Tamara	8
1920-Tuned-8491	8
241 Tamara	8
1	8
1920-Tuned-8516	8

2	9
3	9
4	9
5	9
6	9
9	9
10	10
11	10
12	10
14	10
15	10
16	10
17	11
222	11
333	11
444	11
8	11
7	11
Lady Tamara	12
КОНТАКТЫ	13
Контактная информация	13
Телефоны	13
Время работы	13
Адрес	13

ХАРАКТЕРИСТИКИ

Обзор

Dinner cruise, wedding, excursion boat in excellent condition. Lady Tamara is turn key as a business, or ready to be converted into your personal Motor Yacht. Additional details to follow. Located in Bermuda.

Основная информация

Тип судна: Моторная яхта

Модельный год: 1977

Год постройки: 1977

Вид обновления: 2016

Страна: United States

Размеры

Длина общая: 110' (33.53mm)

Ширина: 21

Мин. осадка: 7' (2.13mm)

Скорость, вместимость и масса

Крейс. скорость: 9 Knots Kts. (10 MPH)

Макс. скорость: 13 Knots Kts. (15 MPH)

Вместимость воды: 600 Gallons

Объем топливного бака: 17000 Gal
Gallons

Размещение

Всего кают: 4

Всего коек: 6

Спальные места: 8

Всего ком. состава: 5

Каюты экипажа: 8

Койки экипажа: 4

Комм. состав экипажа: 1

Корпус и палуба

Материал корпуса: Aluminum

Информация о двигателе

Двигатели: 2

Производитель: Cummins

Тип двигателя: Inboard

ФОТОГРАФИИ

1920-Tuned-8292



1920-Tuned-8293



1920-Tuned-8373



1920-Tuned-8376



1920-Tuned-8378



1920-Tuned-8435



1920-Tuned-8448



1920-Tuned-8490



13



123 Tamnara



Lady Tamara



321 Tamara



182 Tamara



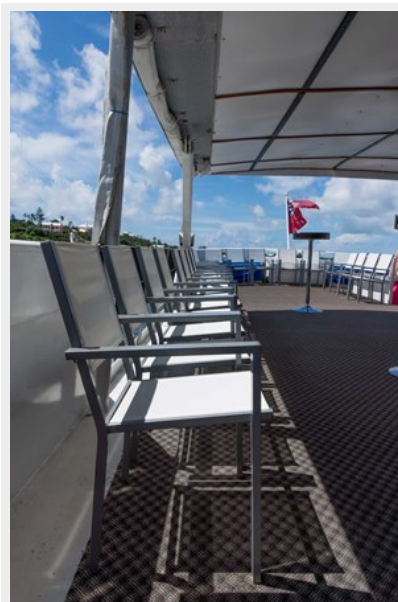
Tamara



241 Tamara



1920-Tuned-8491



1920-Tuned-8516



1



2



3



4



5



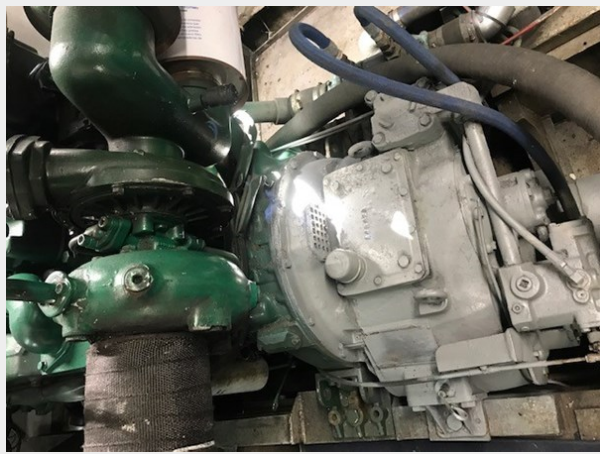
6



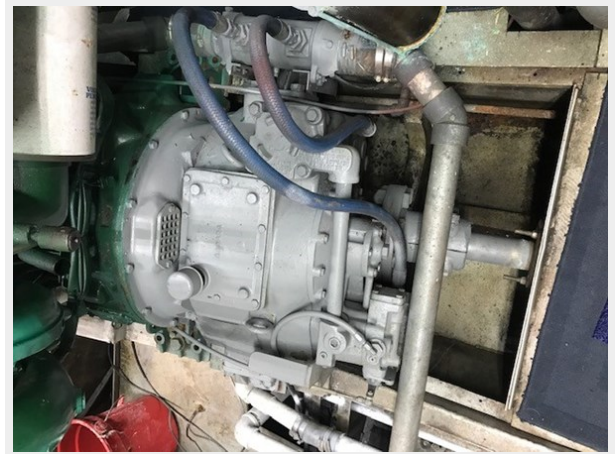
9



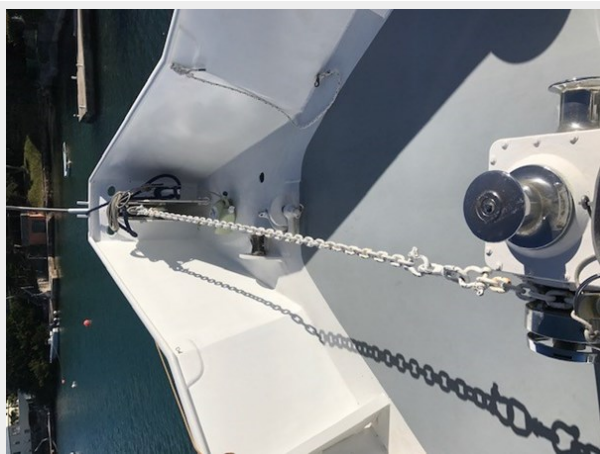
10



11



12



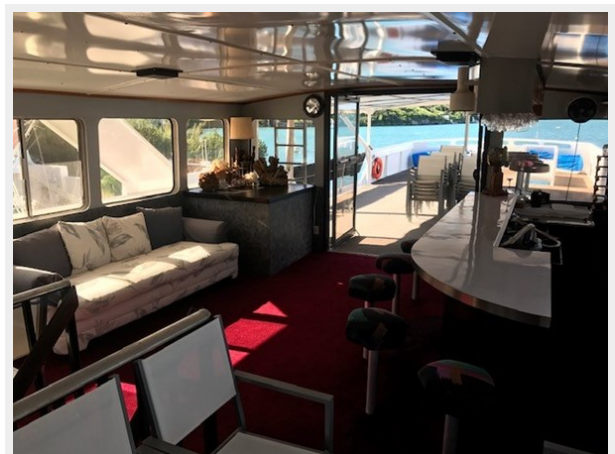
14



15



16



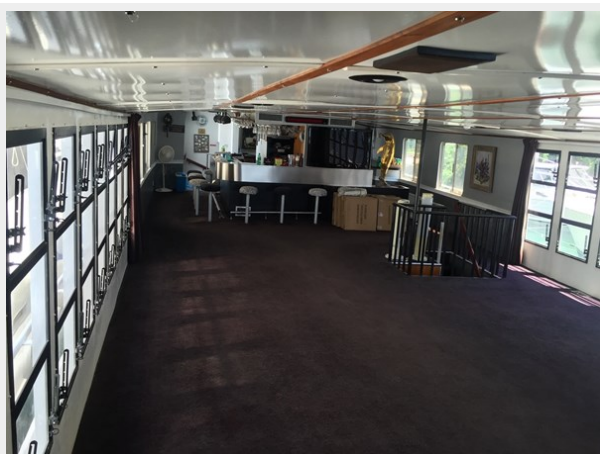
17



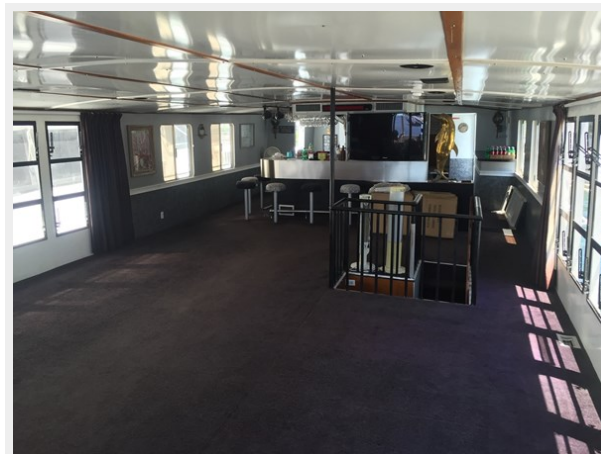
222



333



444



8



7



Lady Tamara



КОНТАКТЫ

Андрей Шестаков (Andrey Shestakov) – ведущий яхтенный брокер отдела продаж яхт и судов компании Shestakov Yacht Sales Inc. Официальный представитель Shestakov Yacht Sales Inc. для русскоговорящих клиентов в центральном офисе компании в Майами/Форт Лодердейл/Флорида/США.

Контактная информация

Email: andrey@shestakovyachtsales.com

Web: shestakovyachtsales.com

Телефоны

Краснодарский край: **+7(918)465-66-44**

США, Майами, Флорида: **+1(954)274-4435**

Время работы

Понедельник – Суббота: **9:00 - 21:00**
EDT

Воскресенье: **Закрето**

Адрес



Harbour Towne Marina, 850 NE 3rd St,
STE 213, Dania, FL 33004